



COMUNIDADES COMPASIVAS

Juntos por los cuidados paliativos

14 DE OCTUBRE DE 2023

DIA MUNDIAL DE HOSPICIOS Y CUIDADOS PALIATIVOS




HERRAMIENTAS DIGITALES



whoca
worldwide hospice
palliative care alliance

TABLA DE CONTENIDOS

- 3** ACERCA DEL WHPCD
- 5** POR QUÉ ES NECESARIO EL WHPCD?
- 6** QUIÉN ORGANIZA EL WHPCD?
- 7** SUBTEMAS DEL WHPCD
- 9** MENSAJES CLAVE DE LA CAMPAÑA
- 11** LA PREGUNTA CLAVE
- 12** RACIÓN DE LAS CIUDADES COMPASIVAS
- 13** EJEMPLOS DE MENSAJES EN LAS REDES SOCIALES
- 15** RECURSOS ADICIONALES 
- 17** FORMAS DE PARTICIPAR
- 19** RECAUDACION DE FONDOS
- 20** CAMPAÑA DE BRANDING





ACERCA DEL WHPCD

El Día Mundial de los Cuidados Paliativos, WHPCD por sus siglas en inglés, es una jornada de acción unificada en apoyo de los cuidados paliativos. Los cuidados paliativos son un enfoque asistencial interdisciplinar que optimiza la calidad de vida y mitiga el sufrimiento relacionado con la salud entre las personas con enfermedades muy graves y sus cuidadores. El Día Mundial de los Cuidados Paliativos se celebra anualmente desde hace 17 años. Únase a nosotros el sábado **14 de octubre** para abogar por la mejora de los servicios de cuidados paliativos en todo el mundo. Con un solo acuerdo, alzaremos nuestras voces y haremos lo que podamos en nuestros diferentes contextos para enviar el mensaje “No hay Cobertura Sanitaria Universal (CSU) sin la integración de los cuidados paliativos en los sistemas sanitarios de todo el mundo”.

El tema para el 2023 es **Comunidades compasivas: Juntos por los cuidados paliativos**. La compasión se define como un fuerte sentimiento de empatía hacia las personas que sufren y el deseo de ayudarlas. El “verdadero significado” de la compasión es reconocer el sufrimiento de los demás y actuar para ayudarles. Hay una necesidad continua de unirse para apoyar a las comunidades y a los demás, ahora más que nunca. Los cuidados paliativos son una responsabilidad compartida. Los cuidados paliativos mejoran la calidad de vida de las personas que se enfrentan a enfermedades graves, no sólo al final de la vida sino a lo largo de toda la trayectoria de la enfermedad, desde el diagnóstico. También abarcan la salud y el bienestar de los cuidadores, incluyendo el apoyo en el duelo y el luto.

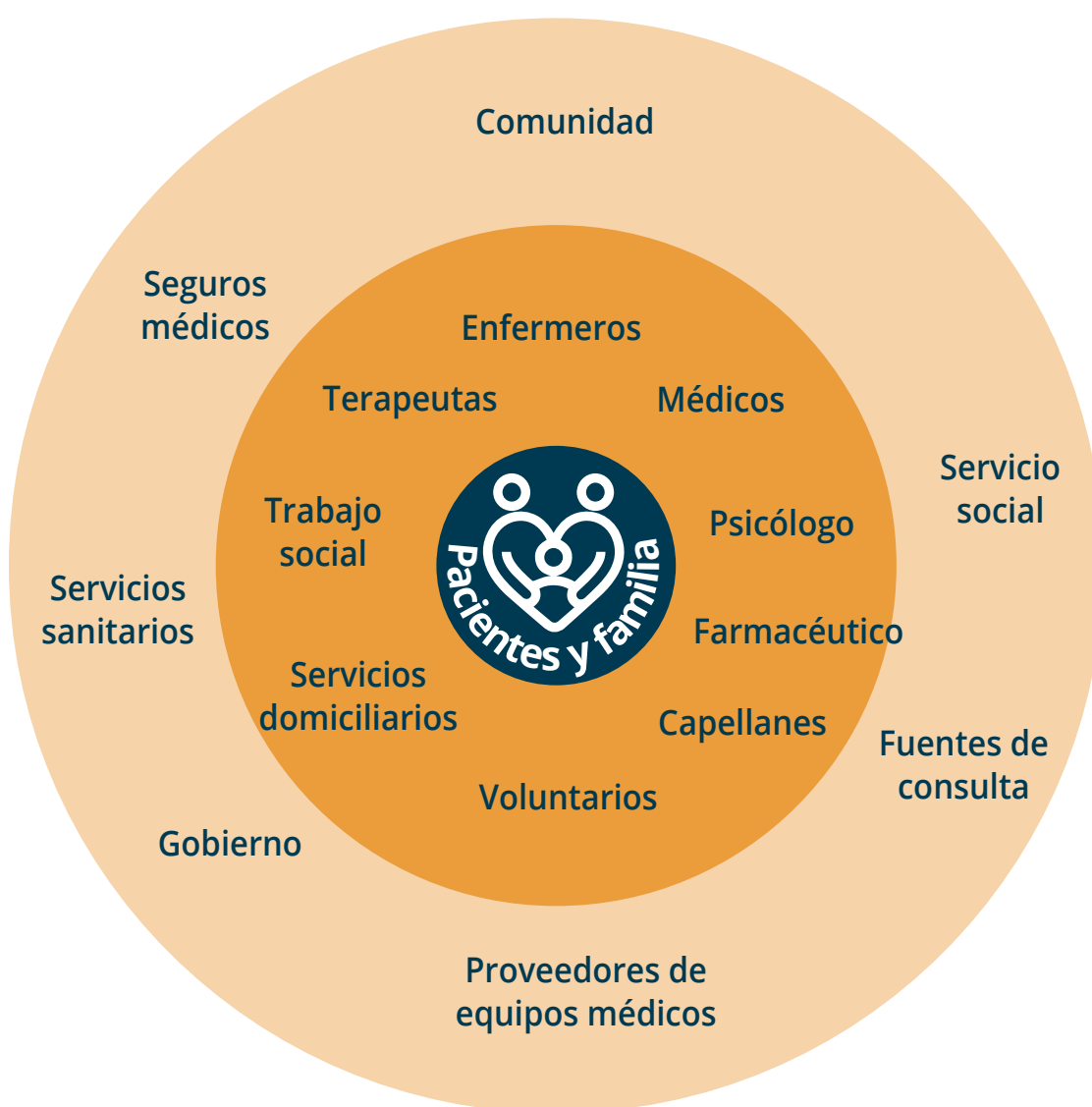
Las comunidades compasivas cuidan de las personas, las ayudan a vivir en el sitio que llaman hogar, las conectan con los servicios y las sensibilizan sobre cuestiones relacionadas con el final de la vida. Involucraremos a los gobiernos y a las principales partes interesadas en un enfoque de promoción de la salud de los cuidados paliativos, con el objetivo de generar solidaridad entre los miembros de la comunidad, a lo largo de la vida hasta el final de la misma. En los últimos años se han desarrollado cientos de comunidades compasivas en todo el mundo. Creemos que trabajar en cuidados paliativos junto a comunidades compasivas multiplica la capacidad de responder a las necesidades de los más vulnerables de nuestro entorno.

Es necesario consolidar las estrategias de promoción de la salud basadas en el fortalecimiento de la comunidad y las políticas.



Además, la integración de los cuidados paliativos en los sistemas sanitarios es esencial para lograr la Cobertura Sanitaria Universal (CSU), incluyendo la protección contra los riesgos financieros. Igualmente, es fundamental el acceso a servicios sanitarios básicos de calidad y a medicamentos esenciales seguros, eficaces, de calidad y asequibles para todos. La **Declaración de de las Comunidades Compasivas** establece que debemos honrar la inviolable integridad de cada ser humano, tratando a todos, sin excepción, con absoluta justicia, equidad y respeto.

Figura 1. Pacientes y familias en el centro de la asistencia comunitaria





POR QUÉ ES NECESARIO EL WHPCD?

Los cuidados paliativos son una importante necesidad insatisfecha en todo el mundo. Nuestro trabajo con la Organización Mundial de la Salud (OMS) en el *Atlas Mundial de Cuidados Paliativos* demostró que sólo los reciben alrededor del 12% de los casi 60 millones de adultos y niños que necesitan servicios de cuidados paliativos. Unos 18 millones de personas mueren cada año con dolor y sufrimiento, debido a la falta de acceso a cuidados paliativos y alivio del dolor.

El desarrollo de los cuidados paliativos debe seguir el modelo de salud pública desarrollado por la OMS, que hace hincapié en la política, la educación, la disponibilidad de medicamentos, la capacitación de la comunidad, la investigación y la implementación. Existen muchos obstáculos para lograr cada uno de estos componentes.

El Día Mundial de los Hospicios y los Cuidados Paliativos es una oportunidad vital para sensibilizar y movilizar el apoyo a los cuidados paliativos por parte de comunidades y gobiernos de todo el mundo.





QUIÉN ORGANIZA EL WHPCD?

El Día Mundial de los Hospicios y los Cuidados Paliativos está organizado por la Alianza Mundial de Hospicios y Cuidados Paliativos, WHPCA por sus siglas en inglés, organización benéfica internacional dedicada exclusivamente al desarrollo de los hospicios y los cuidados paliativos en todo el mundo, con el apoyo de la comunidad mundial de cuidados paliativos y de personas que han vivido la experiencia con éstos. Con 450 organizaciones miembros en más de 100 países, la misión de la WHPCA es mejorar el bienestar y reducir el sufrimiento innecesario de quienes necesitan cuidados paliativos en todo el mundo, reuniendo a la comunidad mundial de cuidados paliativos.

El WHPCD se lleva a cabo en colaboración con la International Children's Palliative Care Network (ICPCN), Palliative Care in Humanitarian Aid Situations and Emergencies (PallCHASE) y la International Association for Hospice and Palliative Care (IAHPC).



El 14 de octubre hablaremos, compartiendo historias conmovedoras que nos hacen reír, llorar y reflexionar.

Gracias por planificar su participación en esta importante

WHPCD SUBTEMA



La compasión está en lo que demos:

- La compasión es la base de una comunidad sana, y todos debemos desempeñar un papel para apoyarnos mutuamente en la vida.
- Una comunidad compasiva se reúne para ayudar y apoyar a otras personas que experimentan la muerte, la agonía, el sufrimiento y la pérdida, con el objetivo común de mejorar la atención a las enfermedades graves y el apoyo al duelo para todos, a través de la amabilidad, la compasión y la acción.
- Al volvernos más compasivos, ayudamos a los demás y satisfacemos nuestra necesidad de propósito y pertenencia, sintiéndonos capacitados para trabajar juntos y crear soluciones basadas en la compasión para apoyar a la comunidad.



La compasión es equidad:

- Aumentar el acceso a los servicios de cuidados paliativos sigue siendo un reto en distintas partes del mundo, especialmente en los países de ingresos bajos y medios.
- La Declaración de las Comunidades Compasivas fomenta, facilita, apoya y celebra el cuidado mutuo en los momentos difíciles de la vida. Esto incluye a las personas que viven con enfermedades graves, los ancianos, los que experimentan dolor y duelo, demencia y discapacidad crónica, así como los retos de la atención a largo plazo.
- Los gobiernos, los responsables políticos y los proveedores de cuidados paliativos deben trabajar juntos para desarrollar y aplicar estrategias nacionales de cuidados paliativos. La colaboración con socios regionales es fundamental para generar cambios y crear políticas duraderas que afecten directamente a la comunidad.
- Millones de personas padecen cada día graves sufrimientos relacionados con la salud. Según las Naciones Unidas (ONU), cerca del 80% de la población mundial vive en zonas donde escasea o no se suministra medicación analgésica, a pesar de que la morfina, el pilar del alivio del dolor moderado y severo, es barata y es uno de los elementos fundamentales de la Lista de Medicamentos Esenciales de la OMS.





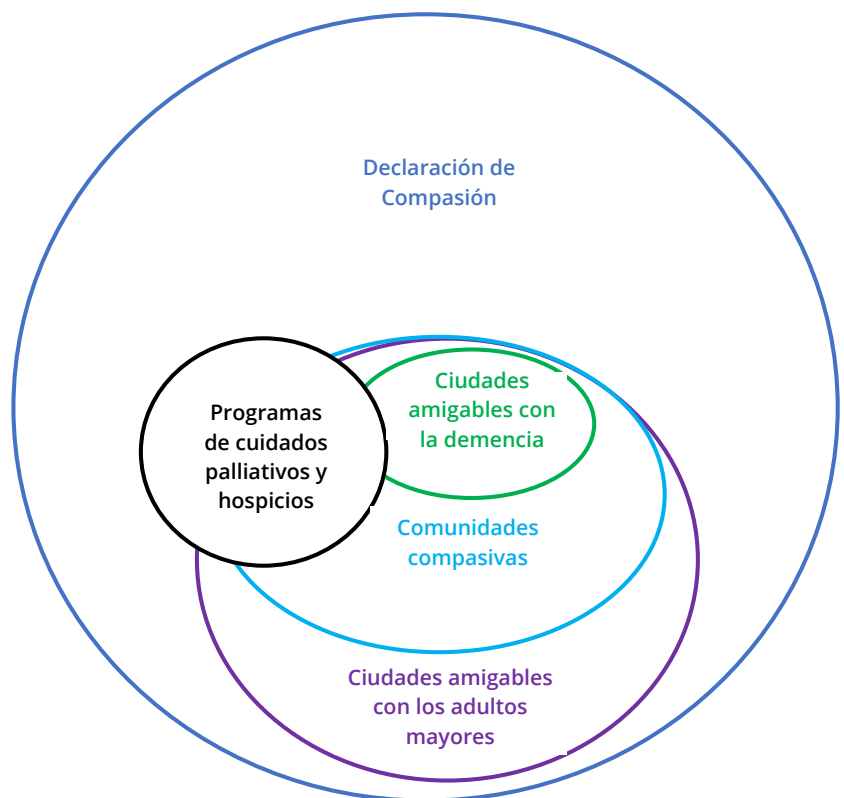
La compasión es cuidado:

- Con mucha frecuencia carecemos de atención disponible para las personas que viven con enfermedades graves y sus cuidadores. Necesitamos más asistencia domiciliar y trabajadores de atención primaria con conocimientos de cuidados paliativos.
- Cuidar a los demás es un acto de bondad. La compasión implica empatía. Entender los sentimientos de los demás ayuda a ser conscientes y compasivos con sus emociones.
- Los cuidadores compasivos son empáticos con el dolor y el sufrimiento de sus pacientes, lo que es vital para su bienestar. Los cuidados compasivos hacen que las personas que viven con necesidades de cuidados paliativos se sientan más cómodas cuando tienen dolor, se sienten enfermas o sufren estrés emocional o psicológico.

Hay una serie de iniciativas comunitarias en todo el mundo:

- La Declaración de Compasión
- Ciudades amigables con los adultos mayores (OMS)
- Ciudades amigables con la demencia
- Comunidades compasivas

Figura 2. Trabajamos en estrecha colaboración con Salud Pública y Palliative Care International en el establecimiento de comunidades compasivas



Comparación de las comunidades compasivas con otras iniciativas de acción comunitaria. El diagrama de Venn fue elaborado conjuntamente por Pallium Canada, BC Centre for Palliative Care y Hospice Palliative Care Ontario, que forman parte del Proyecto Pan Canadiense de Evaluación de Comunidades Compasivas. Este diagrama muestra cómo se superponen otras iniciativas de acción comunitaria en Canadá. La superposición ofrece oportunidades de colaboración para lograr un impacto más significativo y cómo las iniciativas de Comunidades Compasivas pueden formarse utilizando diferentes enfoques.



MENSAJES CLAVE DE LA CAMPAÑA

1

Comunidades compasivas como forma de complementar los servicios de cuidados paliativos existentes:

- Las comunidades y ciudades compasivas reconocen el papel central que la enfermedad crónica y la mortalidad asociada a ella desempeñan en las mentes, los comportamientos y los significados sociales que las personas desarrollan cuando se enfrentan a experiencias de enfermedad grave, tratamiento del dolor, envejecimiento, cuidados y pérdida. Las comunidades compasivas aspiran a mejorar la atención sanitaria tradicional con una promoción dirigida específicamente a abordar temas relacionados con el apoyo a los cuidadores, las enfermedades graves, las pérdidas y el duelo

2

Las comunidades compasivas promueven una definición de salud:

- El enfoque holístico debe ir más allá del simple tratamiento de los síntomas e incluir el bienestar psicológico, espiritual, social y práctico.
- Debe hacerse hincapié en el fortalecimiento del capital social, las relaciones de ayuda mutua y la capacidad de los ciudadanos para participar activamente en el desarrollo de sus comunidades, crear conexiones sociales y cuidarse unos a otros.
- Deben establecerse asociaciones entre las partes interesadas para apoyar el desarrollo de las capacidades y la resiliencia de la comunidad en cuestiones relacionadas con la muerte, el fallecimiento y el duelo, centrándose en las desigualdades sanitarias, la diversidad y la inclusión social.
- Deben establecerse asociaciones entre las partes interesadas para apoyar a la comunidad en desarrollar competencias y resiliencia en torno a la agonía, la muerte y el duelo, teniendo en cuenta las desigualdades sanitarias, la diversidad y la inclusión social.



3

Las comunidades compasivas se fundamentan en el enfoque de los cuidados paliativos basado en promover la salud:

- Los objetivos de los cuidados paliativos de promover la salud son brindar educación e información sobre la salud, el bienestar y el cuidado, desde el diagnóstico hasta el final de la vida.
- Las Comunidades Compasivas son un enfoque mundialmente reconocido para mejorar la experiencia de las personas al final de la vida, mediante la movilización de redes, grupos y servicios locales, para que tomen conciencia y estén mejor preparados para ofrecer apoyo.
- Las redes de apoyo naturales que rodean al paciente pueden proporcionar tanto cuidados prácticos como apoyo a los cuidadores.
- La atención a las necesidades de los pacientes con enfermedades graves y sus familias suele ser compleja y abarca múltiples aspectos como control de síntomas, entorno social, cuidado, malestar psicológico y emocional, y atención espiritual. Existen diversas formas de averiguar qué aspectos son los más importantes para los pacientes y sus familias, con varios indicadores de la calidad de vida..
- El desarrollo de comunidades compasivas brinda la oportunidad de abordar aspectos demográficos como son la edad, la religión, la situación económica, la causa de la enfermedad, etc.

Figura 3. Composición de las Comunidades Compasivas



LA PREGUNTA CLAVE

Hacemos un llamado a los gobiernos, responsables políticos, profesionales sanitarios, activistas comunitarios, voluntarios, personas con necesidades de cuidados paliativos y otras personas para que se unan para fomentar el crecimiento de comunidades y ciudades compasivas, enlazadas a los cuidados paliativos en todo el mundo.



CARTA DE CIUDADES

Salud Pública y Cuidados Paliativos Internacional, PHPCI por sus siglas en inglés, es el organismo que alberga al movimiento de Comunidades Compasivas, tiene un enfoque de salud pública para la atención al final de la vida y considera a la comunidad como un socio igualitario en la larga y compleja tarea de proporcionar asistencia sanitaria de calidad. El PHPCI es el centro de las principales iniciativas de desarrollo comunitario asociadas a los cuidados paliativos mundiales, más conocidas como **Ciudades Compasivas**.

Alan Kellehear - From K. Wegleitner, K. Heimerl, A. Kellehear (2016)
Compassionate Communities: Case studies from Britain and Europe. Abingdon, Routledge, 2016, (80-82)

THE COMPASSIONATE CITY

- A CHARTER OF ACTIONS -

Compassionate Cities are communities that recognize that all natural cycles of sickness and health, birth and death, and love and loss occur everyday within the orbits of its institutions and regular activities. A compassionate city is a community that recognizes that care for one another at times of crisis and loss is not simply a task solely for health and social services but is everyone's responsibility.

Compassionate Cities are communities that publicly encourage, facilitate, supports and celebrates care for one another during life's most testing moments and experiences, especially those pertaining to life-threatening and life-limiting illness, chronic disability, frail ageing and dementia, grief and bereavement, and the trials and burdens of long term care. Though local government strives to maintain and strengthen quality services for the most fragile and vulnerable in our midst, those persons are not the limits of our experience of fragility and vulnerability. Serious personal crises of illness, dying, death and loss may visit any us, at any time during the normal course our lives. A compassionate city is a community that squarely recognizes and addresses this social fact.

Through auspices of the Mayor's office a compassionate city will - by public marketing and advertising, by use of the cities network and influences, by dint of collaboration and co-operation, in partnership with social media and its own offices - develop and support the following 12 social changes to the cities key institutions and activities.

1. Our **schools** will have annually reviewed policies or guidance documents for dying, death, loss and care
2. Our **workplaces** will have annually reviewed policies or guidance documents for dying, death, loss and care
3. Our **trade unions** will have annually reviewed policies or guidance documents for dying, death, loss and care
4. Our **churches and temples** will have at least one dedicated group for end of life care support
5. Our city's **hospices** and **nursing homes** will have a community development program involving local area citizens in end of life care activities and programs
6. Our city's major **museums** and **art galleries** will hold annual exhibitions on the experiences of ageing, dying, death, loss or care
7. Our city will host an **annual peacetime memorial parade** representing the major sectors of human loss outside military campaigns - cancer, motor neuron



EJEMPLOS DE MENSAJES EN REDES

Aprovechemos el poder de las redes sociales para difundir el Día Mundial de los Hospicios y los Cuidados Paliativos 2023 y compartir la necesidad de tener **Comunidades Compasivas** en todo el mundo.

A continuación encontrará ejemplos de mensajes para compartir en las redes sociales. El uso de hashtags es una parte esencial del mensaje para llegar a la audiencia con las que desea interactuar. Además de los hashtags que figuran a continuación, añade los suyos a la conversación global.



Facebook: Facebook facilita el intercambio de contenido para que puedas conectar con simpatizantes y personas influyentes, compartir contenidos atractivos y noticias sobre el Día Mundial de los Cuidados Paliativos. Utiliza Facebook para recabar apoyos en torno a tu evento, compartir tu historia personal e incluso recibir donaciones. Sigue a [la Alianza Mundial de Hospice y Cuidados Paliativos en Facebook](#) para recibir actualizaciones sobre el Día Mundial de los Hospice y Cuidados Paliativos e inscríbete en el evento de Facebook del Día Mundial de los Hospice y Cuidados Paliativos



Twitter: Sigue la [cuenta de Twitter @whpca](#), y tuitea para mostrar tu apoyo a este día. Utiliza el borrador de tuits del Día Mundial de los Cuidados Paliativos, o tuitea tu propio mensaje. Recuerde incluir los hashtags. Algunas cuentas que puedes etiquetar en sus tweets son: @DrTedros @UHC2030 @CSO4UHC @UHCPolicyCentre @WHPCA @NCDA @UICC @WHO @ICPCN @IAHPC @PallCHASE + Sus responsables políticos locales, asociaciones nacionales de cuidados paliativos y medios de comunicación.



YouTube: También puedes utilizar YouTube para subir vídeos con mensajes clave y documentar tus actividades del Día Mundial. Puedes seguir el [canal de YouTube de la Alianza Mundial de Hospicios y Cuidados Paliativos](#).





LinkedIn: LinkedIn es una forma estupenda de compartir contenidos con otros profesionales, organizaciones y posibles patrocinadores de actos locales del Día Mundial. Utiliza el contenido de Facebook y adáptalo a tu audiencia de LinkedIn. Recuerda utilizar hashtags y seguir a The **Worldwide Hospice and Palliative Care Alliance en LinkedIn.**



Instagram: Instagram está especializada en compartir fotos y vídeos y es muy popular entre adolescentes y adultos jóvenes. Al ser una red social visual, las imágenes y fotos llamativas son esenciales para captar la atención. Ten en cuenta que no es posible incluir enlaces en las publicaciones de Instagram a menos que tengas una cuenta corporativa. Como alternativa, puedes incluir enlaces en tu biografía y hacer referencia a ella en la publicación. Puedes seguir **a @thewhpca en Instagram.**



Principales Hashtags: #WHPDay23 #CompassionateCommunities #PalliativeCare

Otros hashtags clave: #UHC #CoberturaSanitariaUniversal #Salud #Cuidados-Sanitarios #Hospice #DerechosHumanos #UHC2030 #Compasión #OMS #Care



Mensajes sugeridos:

- Las comunidades compasivas promueven la importancia de los cuidados paliativos, con el objetivo de garantizar la solidaridad entre los miembros de la comunidad al final de la vida. **#ComunidadesCompasivas #WHPDay23 #CuidadosPaliativos**
- Es necesario y urgente hacer de la compasión una fuerza clara, elocuente y dinámica en favor de los cuidados paliativos y el alivio del sufrimiento relacionado con la salud **#ComunidadesCompasivas #DerechosHumanos**
- La compasión individual y colectiva mejora la calidad de vida, el alivio del sufrimiento y aumenta la empatía **#CompassionateCommunities #WHPDay23 #PalliativeCare #Hospice**
- Las Ciudades Compasivas están formadas por comunidades que públicamente fomentan, facilitan, apoyan y celebran el cuidado mutuo en los momentos más difíciles de la vida **#CompassionateCommunities #Compasión #OMS**
- La **Declaración de Ciudades Compasivas** incluye 13 pasos que las ciudades, pueblos o aldeas pueden adoptar para reconocer públicamente a los enfermos terminales, los cuidadores y el duelo, haciendo de sus localidades un espacio solidario y abierto **#ComunidadesCompasivas #CuidadosPaliativos #Hospicios #Cuidados**
- Todos debemos asumir en la vida un rol de apoyo mutuo, para trabajar unidos creando soluciones de apoyo a la comunidad, basadas en la compasión **#Compassion #CompassionateCommunities #Care #WHPDay23**
- Las comunidades compasivas hacen hincapié en el fortalecimiento del capital social, las relaciones de ayuda mutua y la capacidad de los ciudadanos para ayudar a sus comunidades **#CompassionateCommunities #WHO #Care**



RECURSOS ADICIONALES

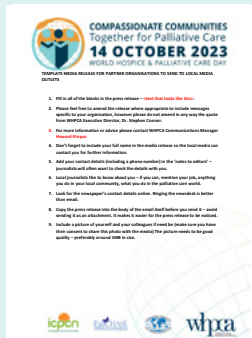
Puede descargar información adicional que le ayudará a difundir su evento y el Día Mundial de los Hospicios y los Cuidados Paliativos.

La información adicional incluye: logotipos, formatos de comunicados de prensa, formatos de cartas de petición al Gobierno, herramientas para recaudar fondos y formatos para trabajar con los medios de comunicación

Incluye:



LOGOS



MODELO DE CARTA PARA LA PRENSA



MODELO DE CARTA PARA PETICIONES AL GOBIERNO



HERRAMIENTAS PARA RECAUDAR FONDOS



TIPS PARA FILMAR DESDE UN CELULAR



MODELO DE CARTA PARA LOS MEDIOS



MANERA DE PARTICIPAR

1

Solidaridad

Añade mensajes de la campaña a tus perfiles personales y/o de tu organización en Facebook y Twitter. He aquí cómo hacerlo: Considera la posibilidad de publicar varias veces al día, utilizando las opciones de programación.

2

Actividades de las Comunidades Compasivas

Las comunidades compasivas abordan una definición holística de la salud que va más allá del simple tratamiento de los síntomas e incluye el bienestar psicológico, espiritual y social. Puedes dedicar parte de tu tiempo a participar en el trabajo de las comunidades compasivas de tu zona.

Actividades propuestas:

- Si puedes, acércate a los miembros de la comunidad que padezcan enfermedades graves o que estén cerca del final de la vida, y a sus familias. Demuéstrales que te importan.
- Educa a tu ciudad, pueblo o vecinos sobre las comunidades y ciudades compasivas y explica sobre el apoyo a los cuidados paliativos.
- Puedes formar Comunidades Compasivas y Ciudades Compasivas como estrategias para implementar los servicios de cuidados paliativos.
- Transforma a tu comunidad en una compasiva, teniendo en cuenta los **13 pasos**

3

Invita a tu comunidad a participar en el WHPCD

Coordina alguna actividad con pacientes, familiares y personas de tu comunidad. Organiza un acto para llamar la atención sobre los cuidados paliativos como parte esencial de la Cobertura Sanitaria Universal e invita a la gente a compartir sus experiencias. Invita a tu comunidad, a los medios de comunicación y a los principales interlocutores gubernamentales. No olvides incluir tu actividad en el mapa del Día Mundial de los Cuidados Paliativos y compartir tus historias.



4

Involucrar a los medios de comunicación

Habla con los medios de comunicación locales o nacionales sobre la importancia de los cuidados paliativos como parte esencial del sistema sanitario en el marco de la Cobertura Sanitaria Universal y envíales una copia del comunicado de prensa de la campaña.

5

Grabar un vídeo corto

Crea un vídeo de dos o tres minutos animando al gobierno a apoyar la financiación de los cuidados paliativos como parte de la construcción de un sistema sanitario más fuerte.

- Selecciona un portavoz que pueda compartir la importancia de incorporar los cuidados paliativos en la Cobertura Sanitaria Universal o en los sistemas nacionales de salud, incluyendo también el apoyo al duelo y a la salud mental.

6

Comprometa a las partes interesadas

Envíe cartas al Ministerio de Salud de su país, a las oficinas nacionales y regionales de la OMS, a los proveedores del sistema sanitario, a las clínicas locales y a los organismos profesionales de la salud, pidiéndoles que se pongan en contacto con el delegado de salud nacional para solicitar apoyo para los cuidados paliativos en el marco de la Cobertura Sanitaria Universal. Pida a la OMS y a otros líderes que hablen en su evento.

7

Acérquese a personalidades públicas

Pida a un paciente conocido, a un defensor de los cuidados paliativos o a una celebridad de su región o país que apoye su actividad, comparta su historia o respalde el Día Mundial de los Hospicios y los Cuidados Paliativos para aumentar la atención de los medios de comunicación y del público.



Consejos para organizar una actividad

- Determine su público. ¿Quién podría estar interesado en su actividad como participante o socio? Qué mensajes le gustaría destacar y qué recursos necesitará. Si ya ha organizado una reunión o una conferencia en su institución, integre las herramientas y los mensajes de “Comunidades compasivas: Juntos por los cuidados paliativos”.
- Al enviar las invitaciones, planifique algo que pueda llamar la atención sobre el Día Mundial de los Hospicios y los Cuidados Paliativos, por ejemplo, un código de vestimenta para el día, la creación de camisetas o gorras con el logotipo del tema 2023 o un cartel o pancarta del evento.
- Asociarse con otras instituciones y encontrar patrocinadores que apoyen la actividad (podrían ser otras organizaciones o patrocinadores del sector privado).
- Marca y comercializa el acto utilizando el logotipo de la campaña, imprime camisetas y carteles con mensajes de la campaña, que puedan distribuirse ampliamente. Promociona el evento en redes sociales y comparte y etiqueta las publicaciones con figuras públicas clave de tu región.
- Invita a los medios de comunicación a asistir a tu evento o cuenta una historia que destaque la importancia del tema de este año.
- Graba un video de la actividad, toma fotos y compártelos en las redes sociales. Recuerde etiquetarnos en: #CompassionateCommunities #WHPCDay23 y #PalliativeCare

Asegúrate de registrar su evento en el Mapa Web de la WHPCD haciendo clic aquí.



RECAUDACION DE FONDOS



Si deseas aprovechar el Día Mundial de los Hospicios y los Cuidados Paliativos para recaudar fondos destinados a los cuidados paliativos, puedes descargar este documento con consejos.

Ayúdanos a cerrar el abismo de acceso a los cuidados paliativos

Cada año, más de cuarenta millones de personas y sus familias que viven en países de bajos o medios ingresos no tienen acceso a los cuidados paliativos, lo que genera sufrimiento innecesario a los enfermos más graves. La Worldwide Hospice Palliative Care Alliance tiene miembros en más de 100 países. Necesitamos tu apoyo para ayudar a nuestros miembros a cerrar esta "brecha de acceso".

La falta de acceso a los cuidados paliativos y el alivio del dolor es una crisis de salud pública mundial. Cada año, más de 60 millones de personas experimentan grave sufrimiento relacionado con la salud. Ellos, sus familias y sus cuidadores necesitan cuidados paliativos, pero sólo unos 7 millones pueden acceder a la atención requerida. La mayoría son adultos mayores de 60 años, pero al menos un 7% son niños. El 78% de las necesidades de cuidados paliativos se dan en países de ingresos bajos o medios.

Apoye aquí la campaña

Descargue y utilice el Atlas Mundial de Cuidados Paliativos como recurso de promoción

CAMPAÑA DE BRANDING



LOGO



COMUNIDADES COMPASIVAS
Juntos por los cuidados paliativos
14 DE OCTUBRE DE 2023
DIA MUNDIAL DE HOSPICIOS Y CUIDADOS PALIATIVOS

Franja



COMUNIDADES COMPASIVAS
Juntos por los cuidados paliativos
14 DE OCTUBRE DE 2023
DIA MUNDIAL DE HOSPICIOS Y CUIDADOS PALIATIVOS

Icono de fondo



Con fondo oscuro



FOLLETO/PÓSTER

Disponible como Word editable



TWIBBON



Cuadrado:

Redonda:



TIPO

Rúbricas:

OPEN SANS BOLD
BEBAS NEUE

Subapartados:

OPEN SANS SEMIBOLD
Univers Condensed

Corpia del cuerpo

OPEN SANS REGULAR
Univers Condensed

Fuentes de Word

Arial
Univers

COLOR

Colores primarios

CMYK: Cyan 6, Magenta 43, Yellow 88, black 0
RGB: Red 235, Green 157, Blue 59
#eb9d3b

CMYK: Cyan 47, Magenta 0, Yellow 19, Black 0
RGB: Red 129, Green 207, Blue 211
#81cfd3

CMYK: Cyan 99, Magenta 72, Yellow 45, Black 40
RGB: Red 0, Green 52, Blue 74
#00344a

100% Black

Colores secundarios

50% tint

Background 15% blue tint

CMYK: Cyan 6, Magenta 68, Yellow 100, black 0
RGB: Red 230, Green 114, Blue 37
#e67225

CMYK: Cyan 74, Magenta 0, Yellow 25, Black 8
RGB: Red 129, Green 174, Blue 184
#00aeb8





Información de contacto

Para consultas generales: info@thewhpca.org

Director de Comunicaciones: Howard Kinyua hkinyua@thewhpca.org

© Worldwide Hospice Palliative Care Alliance 2022

34-44 Britannia Street, London, WC1X 9JG

UK Company Limited by Guarantee Registered in England and Wales

No 6735120 Registered Charity No 1127569

 www.thewhpca.org

 info@thewhpca.org

 twitter.com/whpca

 www.facebook.com/thewpca/

ÍNDICE

