

MEMORIA DE GESTIÓN Y ACTIVIDAD

AÑO 2004

GERENCIA DE EMERGENCIAS SANITARIAS DE
CASTILLA Y LEÓN - SACYL

ÍNDICE

Pág

GESTIÓN ECONOMICA PRESUPUESTARIA

1.- RECURSOS FINANCIEROS E INVERSIONES

1.1. GASTOS REALES POR PROGRAMAS	1
1.2. INVERSIONES	1
1.3. GASTO REAL	1
1.3.1. GASTO REAL POR CAPÍTULOS	1
1.3.2. - GASTO REAL EN CAPÍTULO II	1
1.3.3. - INCREMENTO RESPECTO A EJERCICIOS ANTERIORES	2
1.3.4. - IMPUTACIÓN DE GASTO POR PROVINCIA	2
1.4. FACTURACIÓN A TERCEROS	3
1.4.1. - INGRESOS POR FACTURACIÓN A TERCEROS	3
1.4.2. - EVOLUCIÓN DE LA FACTURACIÓN A TERCEROS	3

2.- COBERTURA DE POBLACIÓN

2.1.- POBLACIÓN CUBIERTA POR EL CENTRO COORDINADOR DE URGENCIAS (CCU)	4
2.2.- POBLACIÓN CUBIERTA POR LAS UNIDADES MÓVILES DE EMERGENCIA (UME)	4
2.3.- POBLACIÓN CUBIERTA POR LAS AMBULANCIAS DE SOPORTE VITAL BÁSICO (ASVB)	5
2.4.- POBLACIÓN CUBIERTA POR LOS HELICÓPTEROS SANITARIOS (HEMS)	5

3.- COBERTURA GEOGRÁFICA DE LAS UME's DE CASTILLA Y LEÓN

6

4.- RECURSOS HUMANOS

4.1.- RECURSOS HUMANOS POR GRUPOS	7
4.2.- RECURSOS HUMANOS POR CATEGORÍAS PROFESIONALES	8

5.- RECURSOS MATERIALES

9

6.- CARTA DE SERVICIOS

13

ACTIVIDAD ASISTENCIAL

7.- ACTIVIDAD ASISTENCIAL

7.1.- LLAMADAS TOTALES GESTIONADAS POR PROVINCIAS	14
7.2.- TIPOS DE LLAMADAS GESTIONADAS	15
7.3.- DISTRIBUCIÓN DE LLAMADAS RECIBIDAS	15
7.4.- PORCENTAJE DE LLAMADAS RECIBIDAS POR PROVINCIAS	16
7.5.- TASA DE LLAMADAS RECIBIDAS POR MIL HABITANTES	16
7.6.- EVOLUCIÓN DE LAS LLAMADAS	17
7.7.- LLAMADAS DE USUARIOS AL 112	18
7.8.- RECURSOS SANITARIOS EMPLEADOS	19
7.8.1.- RECURSOS MOVILIZADOS	19
7.8.2.- PACIENTES ATENDIDOS POR LOS DISTINTOS RECURSOS	21
7.8.3.- UNIDADES MÓVILES DE EMERGENCIAS - UME's	22
7.8.4.- OTRAS UVI's MÓVILES	27
7.8.5.- HELICÓPTEROS SANITARIOS - HEMS	28
7.8.6.- AMBULANCIAS DE SOPORTE VITAL BÁSICO - ASVB's	29
7.8.7.- AMBULANCIAS CONVENCIONALES - A.C.	30
7.8.8.- ATENCIÓN PRIMARIA - A.P.	31
7.9.- RESUMEN COMPARATIVO	32

FORMACIÓN CONTINUADA

8.- FORMACIÓN

8.1. - FORMACIÓN CONTINUADA INTERNA ORGANIZADA POR LA GERENCIA	34
8.2. - FORMACIÓN CONTINUADA INTERNA ORGANIZADA POR LOS SERVICIOS CENTRALES	37

1- RECURSOS FINANCIEROS E INVERSIONES

1.1 - GASTO REAL POR PROGRAMAS

*En Euros

ASISTENCIA	FORMACION	TOTAL PROG 412 A04
15.155.429	19.335	15.174.764

*No contemplados los créditos centralizados

1.2 - INVERSIONES

* En Euros

NUEVAS INVERSIONES	
INVERSIÓN NUEVAS ACCIONES	233.393
PLAN NECESIDADES / REPOSICIÓN	75.000
	308.393

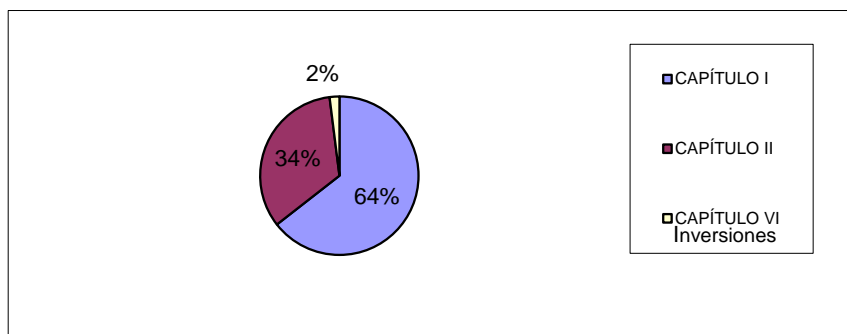
1.3. GASTO REAL

1.3.1. GASTO REAL POR CAPÍTULOS

* En Euros

CAPITULO I	CAPITULO II	CAPÍTULO VI	TOTAL
Gasto de Personal	Gastos Corrientes Bienes y Servicios	Inversiones Reales	
9.979.662	5.195.102	308.393	15.483.157

* No están contemplados los créditos centralizados



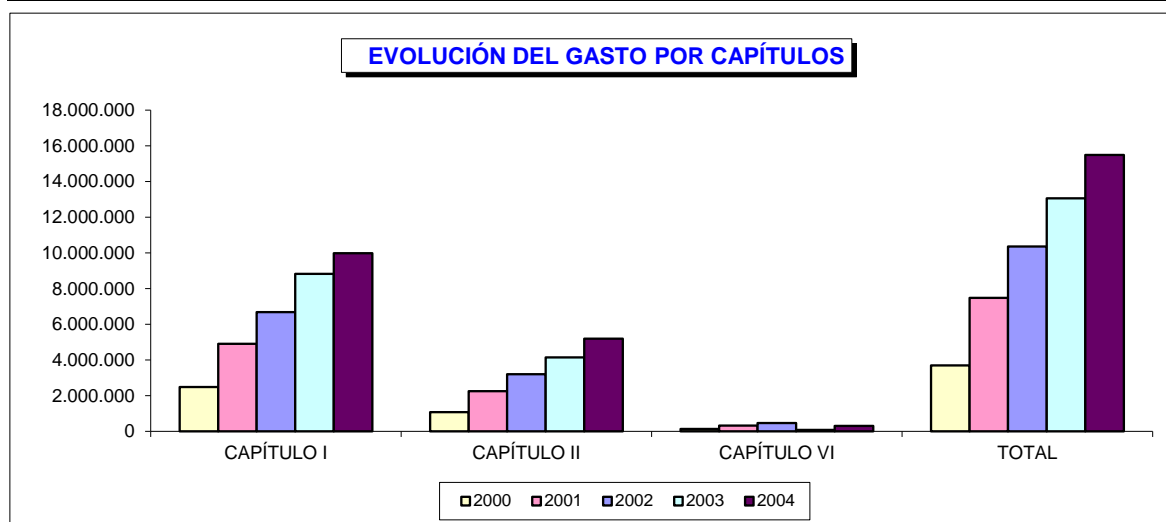
1.3.2. - GASTO REAL CAPÍTULO II

* En Euros

NUEVAS INVERSIONES	
GASTOS CORRIENTES BIENES Y SERVICIOS	1.232.513
CONCIERTOS DE TRANSPORTE	3.962.589
	5.195.102

1.3.3. - INCREMENTO RESPECTO A EJERCICIOS ANTERIORES

	CAPÍTULO I	CAPÍTULO II	CAPÍTULO VI	TOTAL
2000	2.481.699	1.073.984	138.046	3.693.729
2001	4.903.423	2.253.068	323.861	7.480.352
2002	6.681.513	3.201.609	469.901	10.353.023
2003	8.827.177	4.142.395	84.343	13.053.915
2004	9.979.662	5.195.102	308.393	15.483.157
Incremento 2001 sobre 2000	97,58%	109,79%	134,60%	102,51%
Incremento 2002 sobre 2001	36,26%	42,10%	45,09%	38,40%
Incremento 2003 sobre 2002	32,11%	29,38%	-82,05%	26,09%
Incremento 2004 sobre 2003	13,06%	25,41%	265,64%	18,61%



1.3.4.- IMPUTACIÓN DE GASTO POR PROVINCIA

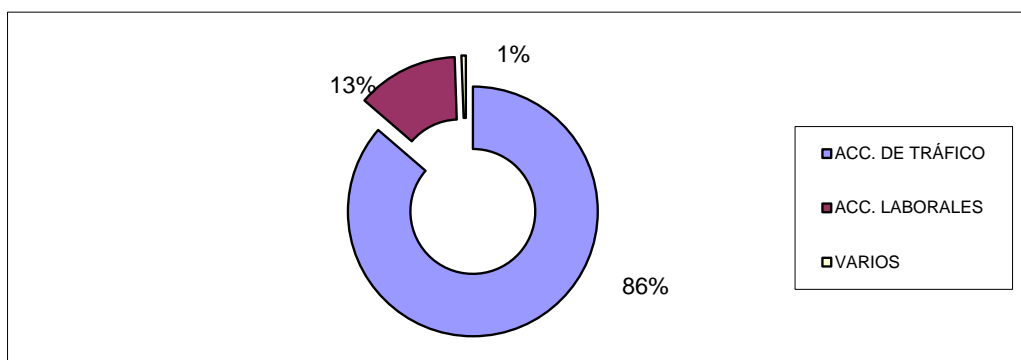
PROVINCIA	PORCENTAJE GASTO SOBRE TOTAL
ÁVILA	8,40%
BURGOS	13,33%
LEÓN	13,34%
PALENCIA	4,50%
SALAMANCA	13,04%
SEGOVIA	4,07%
SORIA	7,89%
VALLADOLID	27,03%
ZAMORA	8,40%

1.4. FACTURACIÓN A TERCEROS

1.4.1. - INGRESOS POR FACTURACIÓN A TERCEROS

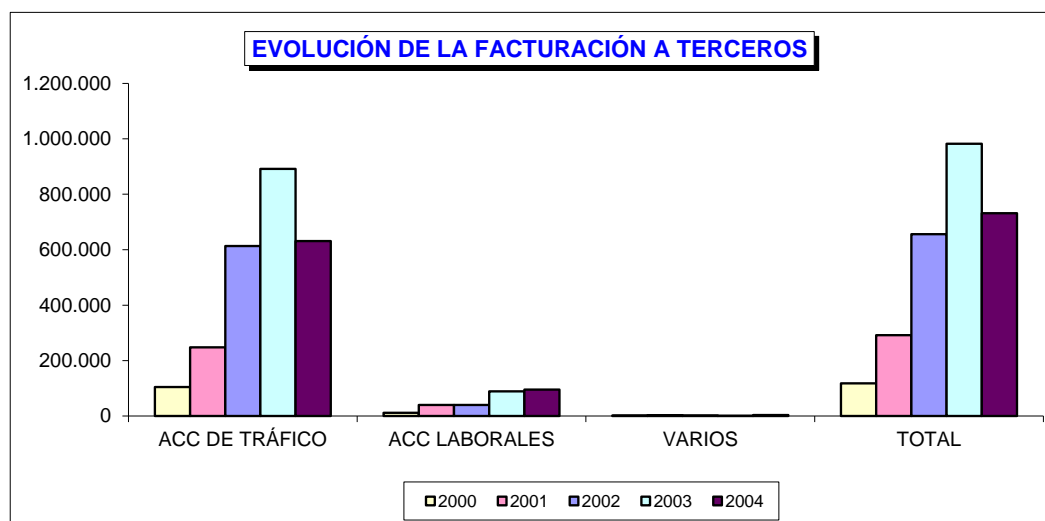
* En Euros

ACC. DE TRÁFICO	631.233
ACC. LABORALES	95.980
VARIOS	4.150
TOTAL	731.363



1.4.2. - EVOLUCIÓN DE LA FACTURACIÓN A TERCEROS

	ACC DE TRÁFICO	ACC LABORALES	VARIOS	TOTAL
2000	104.672	11.869	1.935	118.476
2001	248.176	40.214	3.516	291.906
2002	613.426	40.509	2.052	655.987
2003	891.710	89.377	1.038	982.125
2004	631.233	95.980	4.150	731.363
Incremento 2001 sobre 2000	137,10%	238,82%	81,71%	146,38%
Incremento 2002 sobre 2001	147,17%	0,73%	-41,64%	124,73%
Incremento 2003 sobre 2002	45,37%	120,63%	-49,42%	49,72%
Incremento 2004 sobre 2003	-29,21%	7,39%	299,81%	-25,53%



2.- COBERTURA DE POBLACIÓN

* Población con derecho a T.I.S. en 2001

2.1.- POBLACIÓN CUBIERTA POR EL CENTRO COORDINADOR DE URGENCIAS (CCU)

2.390.446 Habitantes	100% de la población TIS de Castilla y León
-----------------------------	--

2.2.- POBLACIÓN CUBIERTA POR LAS UNIDADES MÓVILES DE EMERGENCIA (UME)

BASE	Población Total Área (TIS)	Población Cubierta	%
1) Arenas de San Pedro (Ávila)	155.440	31.483	20%
2) Ávila	155.440	101.812	65%
3) Burgos	330.115	197.845	60%
4) Aranda de Duero	330.115	69.883	21%
5) Miranda de Ebro (Burgos)	330.115	50.488	15%
6) León	332.017	286.844	86%
7) Astorga - La Bañeza	332.017	85.504	26%
8) Ponferrada	149.050	122.130	82%
9) Palencia	170.001	123.624	73%
10) Béjar (Salamanca)	335.097	44.386	13%
11) Ciudad Rodrigo (Salamanca)	335.097	30.038	9%
12) Salamanca	335.097	234.474	70%
13) Segovia	153.716	111.126	72%
14) Soria	87.749	65.947	75%
15) Valladolid Este	264.613	236.278	89%
16) Valladolid Oeste	226.248	213.199	94%
17) Medina del Campo	264.613	74.449	28%
18) Benavente (Zamora)	188.392	66.841	35%
19) Zamora	188.392	108.346	58%
TOTAL UME's CASTILLA Y LEÓN	2.390.446	2.254.697	94%

UVI's MÓVILES

BASE	Población Total Área	Población Cubierta	%
1) Medina de Pomar (Burgos)	330.115	20.687	6%
2) Cervera de Pisuerga (Palencia)	170.001	26.710	16%
3) Puebla de Sanabria (Zamora)	188.392	9.688	5%
TOTAL UVI's CASTILLA Y LEÓN	2.390.446	57.085	2%
TOTAL UME's y UVI's	2.390.446	2.311.782	97%

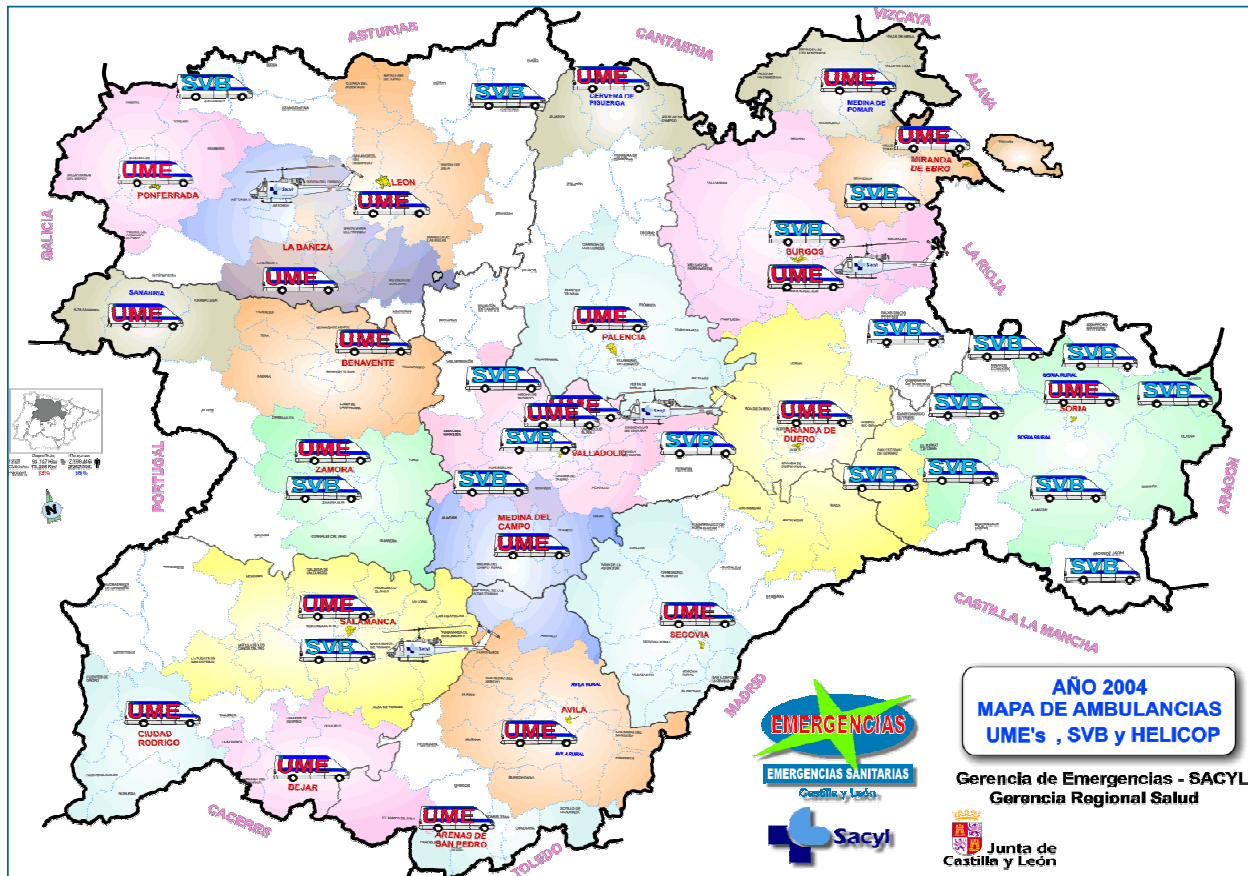
2.3.- POBLACIÓN CUBIERTA POR LAS AMBULANCIAS DE SOPORTE VITAL BÁSICO (ASVB)

ASVB	Población Total Área	Población Cubierta	%
1) Briviesca	330.115	15.991	5%
2) Burgos Capital	330.115	183.282	56%
3) Salas de Los Infantes	330.115	8.449	3%
4) Cistierna	330.413	27.432	5%
5) Villablino	148.793	32.093	22%
6) Salamanca Capital	335.097	226.310	68%
7) Soria Capital	87.749	43.702	50%
8) Ágreda	87.749	8.001	9%
9) Almazán	87.749	10.721	12%
10) Arcos de Jalón - Medinaceli	87.749	3.782	4%
11) Burgo de Osma	87.749	7.030	8%
12) Pinares Covaleda	87.749	4.478	5%
13) San Esteban de Gormaz	87.749	5.043	6%
14) San Leonardo de Yagüe	87.749	4.992	6%
15) Valladolid Capital	490.730	391.986	80%
16) Medina de Rioseco	226.248	13.955	6%
17) Peñafiel	264.613	21.234	8%
18) Tordesillas	226.248	14.508	6%
19) Zamora Capital	188.392	85.853	46%
TOTAL ASVB CASTILLA Y LEÓN	2.390.446	1.108.842	46%

2.4.- POBLACIÓN CUBIERTA POR LOS HELICÓPTEROS SANITARIOS (HEMS)

HEMS	Población Total Área	Población Cubierta	%
1) VALLADOLID 2) ASTORGA (León) 3) BURGOS 4) SALAMANCA	2.390.446	2.390.446	100%

3.- COBERTURA GEOGRÁFICA DE LAS UNIDADES MÓVILES

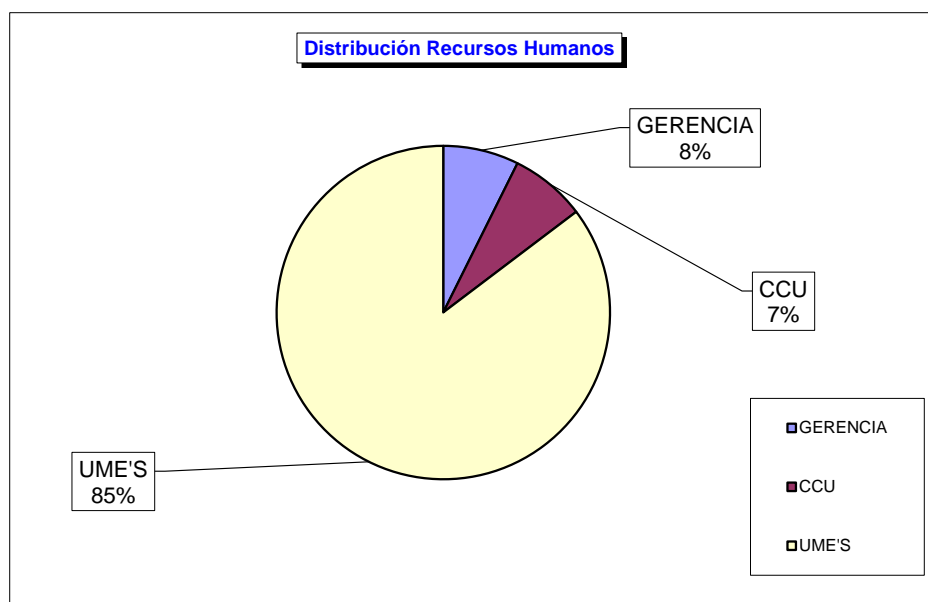


4.- RECURSOS HUMANOS

4.1. - RECURSOS HUMANOS POR GRUPOS

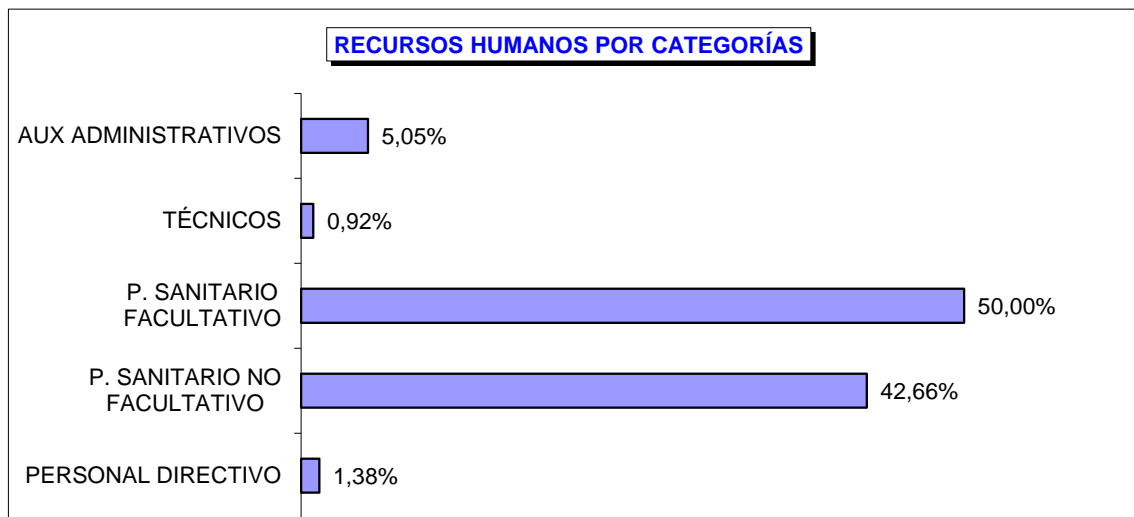
	GERENCIA	CCU	UME'S	TOTAL
GRUPO A	3	16	93	112
GRUPO B	2	0	93	95
BRUPO C	0	0	0	0
GRUPO D	11	0	0	11
GRUPO E	0	0	0	0

TOTAL	16	16	186	218
--------------	-----------	-----------	------------	------------



4.2. - RECURSOS HUMANOS POR CATEGORÍAS PROFESIONALES

	GERENCIA	CCU	UME'S	TOTAL
PERSONAL DIRECTIVO	3	0	0	3
TÉCNICOS	2	0	0	2
P. SANITARIO FACULTATIVO	0	16	93	109
P. SANITARIO NO FACULTATIVO	0	0	93	93
AUX ADMINISTRATIVOS	11	0	0	11
TOTAL	16	16	186	218



5 - RECURSOS MATERIALES

A. CON DEPENDENCIA ORGÁNICA

ESTRUCTURA FÍSICA		EQUIPAMIENTO
C.C.U.		CENTRO COORDINADOR DE URGENCIAS
Nº	LOCALIZACIÓN	<u>Equipos informáticos redundantes:</u> <ul style="list-style-type: none"> •2 Servidores de 512 MB de memoria RAM •Central telefónica integrada redundante •1 Primario (30 Canales) •Telefonía GSM •SAID/UPS •Sistema digital de grabación de llamadas •Red ETHERNET 100 Mbytes/sg •SWITCH de 24 puertos •10 Puestos de recepción
1	VALLADOLID	
ÁMBITO: Toda la Comunidad Autónoma		

ESTRUCTURA FÍSICA		EQUIPAMIENTO
UME's		UNIDADES MÓVILES DE EMERGENCIAS
Nº	LOCALIZACIÓN	Ambulancia de Soporte Vital Avanzado Tipo UVI-móvil
1	ARANDA DE DUERO (BU)	<ul style="list-style-type: none"> •Monitor desfibrilador con marcapasos •Respirador volumétrico •Oxigenoterapia fija y portátil •Bomba de perfusión y bomba de jeringa •Resucitadores manuales de adulto, pediátrico y neonato •Equipos de intubación completos para adulto, pediátrico y neonato •Colchón de vacío •Férula de vacío •Camilla de cuchara •Tabla espinal •Férula de tracción •Collarines cervicales •Sistema de aspiración •Pulsioxímetro •Tensiómetro •Medidor de glucemia •Mascarilla laríngea FASTRACH •Maletines de resucitación cardiopulmonar •Baúl con medicación para situaciones con múltiples víctimas
1	ARENAS S.PEDRO (AV)	
1	ASTORGA - LA BAÑEZA (LE)	
1	ÁVILA	
1	BÉJAR (SA)	
1	BENAVENTE (ZAMORA)	
1	BURGOS	
1	CERVERA DE PISUERGA (PA)	
1	CIUDAD RODRIGO (SA)	
1	LEÓN	
1	MEDINA DEL CAMPO (VA)	
1	MEDINA DE POMAR (BU)	
1	MIRANDA DE EBRO (BU)	
1	PALENCIA	
1	PONFERRADA (LE)	
1	SALAMANCA	
1	SANABRIA (ZA)	
1	SEGOVIA	
1	SORIA	
2	VALLADOLID	
1	ZAMORA	
22	TOTAL UME'S	

ESTRUCTURA FÍSICA		EQUIPAMIENTO
SVB's		AMBULANCIAS DE SOPORTE VITAL BÁSICO
Nº	LOCALIZACIÓN	Ambulancia de Soporte Vital Básico propias
1	BURGOS	•Desfibrilador semiautomático (DESA)
1	BRIVIESCA (BU)	•Sistema de aspiración portátil
1	SALAS DE LOS INFANTES (BU)	•Oxigenoterapia fija y portátil
1	CISTIerna (LE)	•Resucitadores manuales de adulto, pediátrico y neonato
1	VILLABLINO (LE)	•Equipos de intubación completos para adulto, pediátrico y neonato
1	SALAMANCA	•Medidor de glucemia
1	SORIA	•Tensiómetro
1	SAN ESTEBAN DE GORMAZ (SO)	•Maletines de resucitación cardiopulmonar
1	ÁGREDA (SO)	•Férulas de vacío para extremidades
1	ALMAZÁN (SO)	•Collarines cervicales adulto y pediátrico
1	ARCOS JALÓN (SO)	•Colchón de vacío
1	BURGO DE OSMA (SO)	•Férula de extricación
1	PINARES - COVALEDA (SO)	•Tabla de rescate larga
1	SAN LEONARDO DE YAGÜE (SO)	•Inmovilizador de cabeza
1	VALLADOLID	
1	TORDESILLAS (VA)	
1	PEÑAFIEL (VA)	
1	MEDINA DE RIOSECO (VA)	
1	ZAMORA	
19	TOTAL SVB's	

B. CON DEPENDENCIA FUNCIONAL

4 HELICÓPTEROS SANITARIOS (HEMS)		
Nº	LOCALIZACIÓN	EQUIPAMIENTO
1	VALLADOLID	<ul style="list-style-type: none"> •Monitor Desfibrilador con marcapasos •Respirador volumétrico •Oxigenoterapia fija y portátil •Bomba de perfusión y bomba de jeringa •Resucitadores manuales de adulto, pediátrico y neonato
1	ASTORGA (LEÓN)	
1	BURGOS	
1	SALAMANCA	
4	HEMS	<ul style="list-style-type: none"> •Equipos de intubación completos para adulto, pediátrico y neonato •Colchón de vacío •Férula de vacío •Camilla de cuchara •Tabla espinal •Férula de tracción •Collarines cervicales •Sistema de aspiración •Pulsioxímetro •Tensiómetro •Medidor de glucemia •Mascarilla laríngea FASTRACH •Maletines de resucitación cardiopulmonar •Incubadora de transporte •Pantalón Antishock

6- CARTERA DE SERVICIOS

1. EN EL CENTRO COORDINADOR DE URGENCIAS

- a) Recepción, clasificación y evaluación de las llamadas de los usuarios
- b) Localización geográfica del lugar donde se ha de prestar la asistencia.
- c) Puesta en marcha de la respuesta sanitaria más apropiada.
- d) Movilización y activación de los recursos y del personal sanitario precisos.
- e) Coordinación de los distintos medios asistenciales intervinientes, sirviendo de nexo y apoyo de los mismos.
- f) Seguimiento del proceso de asistencia urgente hasta que el mismo finaliza.
- g) Registro de las actuaciones y los historiales de los usuarios, así como emisión de informes y estadísticas.
- h) Coordinación con otros Organismos y Servicios intervinientes en las situaciones de urgencia, emergencia y catástrofe
- i) Consultoría médica telefónica de problemas urgentes.
- j) Desarrollo de las medidas preventivas ante situaciones de riesgo previsible.

2. EN LAS UNIDADES MÓVILES DE EMERGENCIAS

- a) Atención sanitaria a las urgencias y emergencias extrahospitalarias en el origen de la llamada.
- b) Traslado de los pacientes que lo requieran en las adecuadas condiciones clínicas de soporte y mantenimiento hasta el Centro Sanitario.
- c) Formar parte de los equipos de alerta y prevención en situaciones de riesgo de emergencia.

3. EN LAS AMBULANCIAS DE SOPORTE VITAL BÁSICO Y CONVENCIONALES

Coordinación de la asistencia y traslado urgente, en ambulancia asistencial o convencional.

4. RESPECTO DE LOS OTROS NIVELES ASISTENCIALES INTERVINIENTES EN LA ATENCIÓN URGENTE

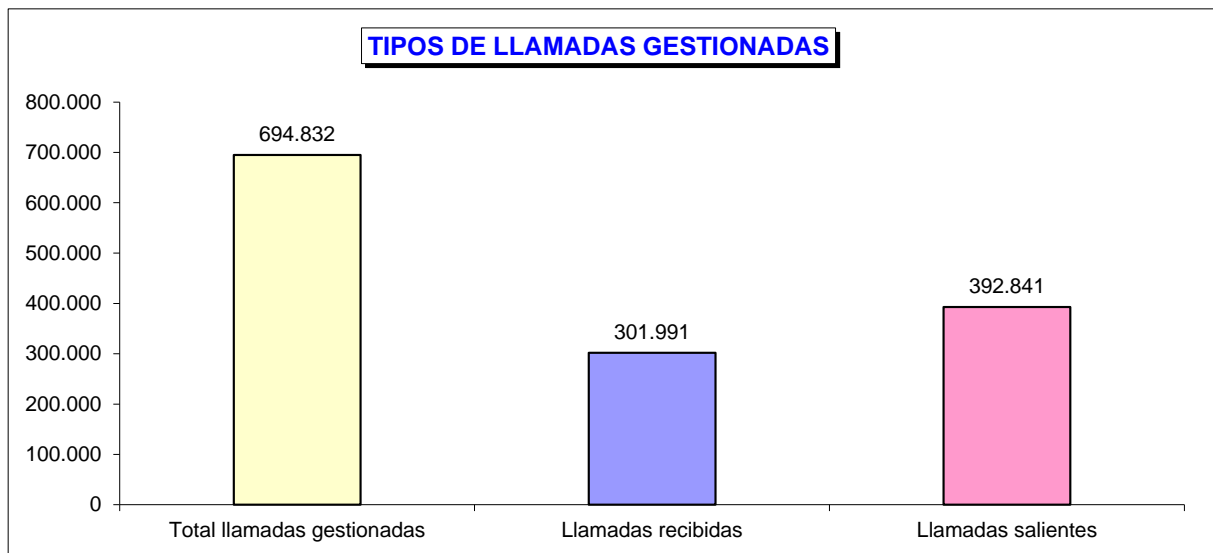
- a) Coordinación con los Servicios de Urgencia de Atención Primaria.
- b) Coordinación con los Servicios de Urgencia Hospitalarios.

ACTIVIDAD ASISTENCIAL

7. ACTIVIDAD ASISTENCIAL

7.1 - LLAMADAS TOTALES GESTIONADAS POR PROVINCIAS

LOCALIDADES	TOTAL Llamadas Gestionadas	%	Llamadas Recibidas	%	Llamadas Salientes	%
PROVINCIA ÁVILA	33.079	4,8%	15.820	47,8%	17.259	52,2%
PROVINCIA BURGOS	101.953	14,7%	51.043	50,1%	50.910	49,9%
PROVINCIA LEÓN	102.458	14,7%	47.232	46,1%	55.226	53,9%
PROVIN PALENCIA	30.525	4,4%	13.787	45,2%	16.738	54,8%
PROVINCIA SALAMANCA	87.181	12,5%	42.471	48,7%	44.710	51,3%
PROVINCIA SEGOVIA	32.198	4,6%	15.083	46,8%	17.115	53,2%
PROVINCIA SORIA	45.824	6,6%	21.277	46,4%	24.547	53,6%
PROVINCIA VALLADOLID	210.327	30,3%	70.322	33,4%	140.005	66,6%
PROVINCIA ZAMORA	51.287	7,4%	24.956	48,7%	26.331	51,3%
TOTAL CASTILLA Y LEÓN	694.832	100%	301.991	43%	392.841	57%



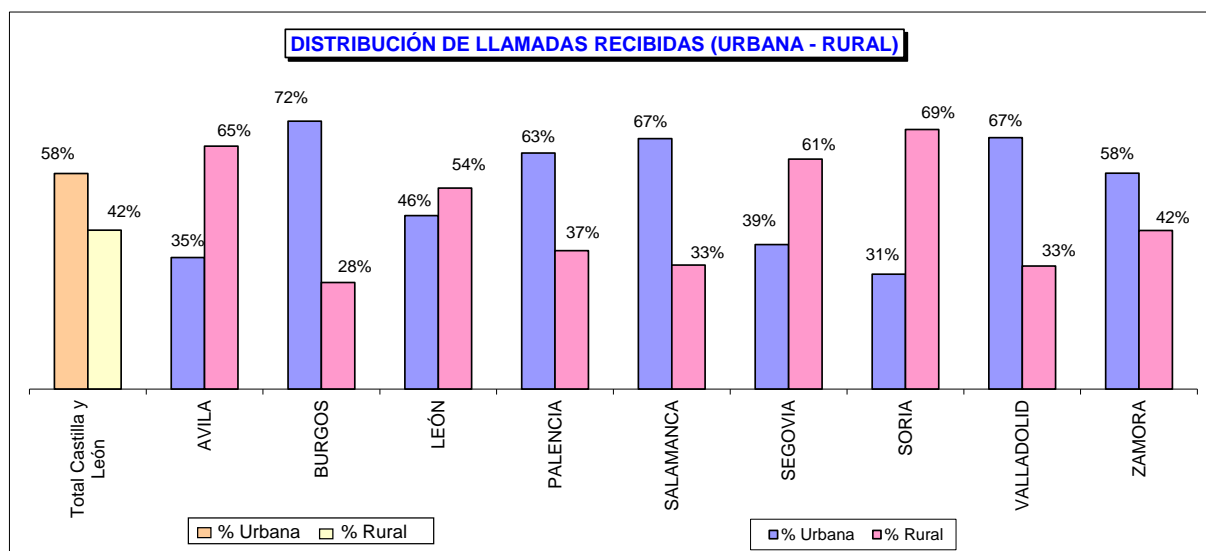
7.2 - TIPOS DE LLAMADAS GESTIONADAS

NÚMERO TOTAL DE LLAMADAS GESTIONADAS	694.832
---	----------------

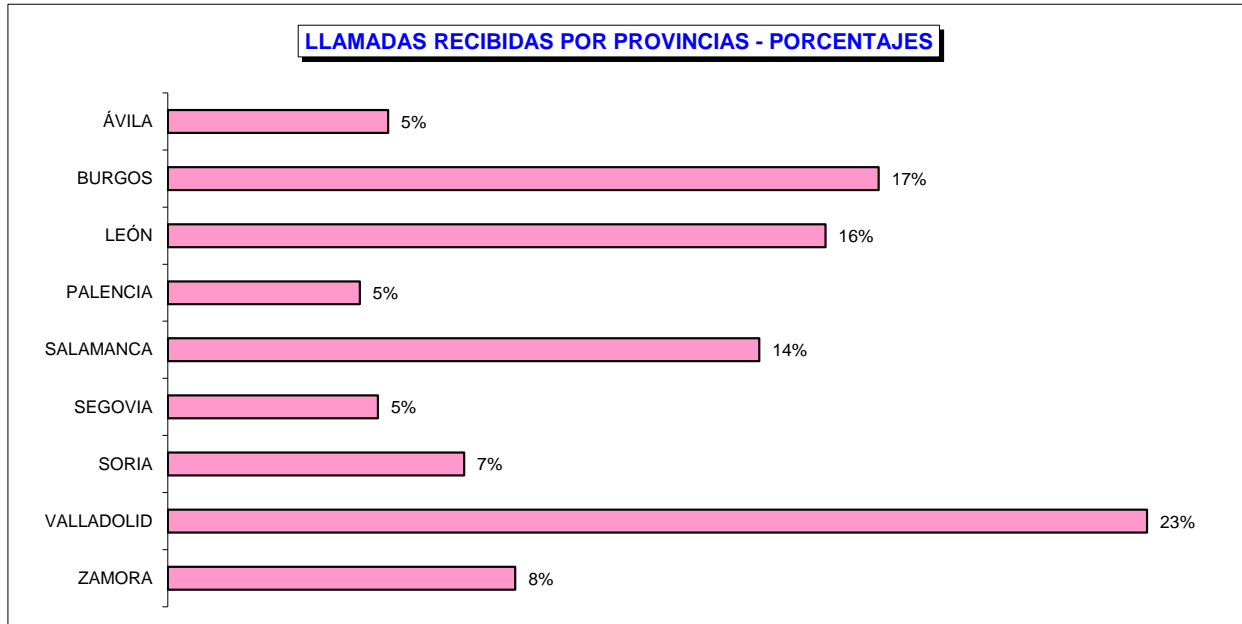
LLAMADAS RECIBIDAS	301.991
% sobre total de llamadas gestionadas	43,5%
LLAMADAS DE USUARIOS AL 112	107.379
% sobre total de llamadas recibidas	35,6%
LLAMADAS DESDE LOS RECURSOS AL CENTRO COORDINADOR	194.612
% sobre total de llamadas recibidas	64,4%

LLAMADAS SALIENTES	392.841
% sobre total de llamadas gestionadas	56,5%

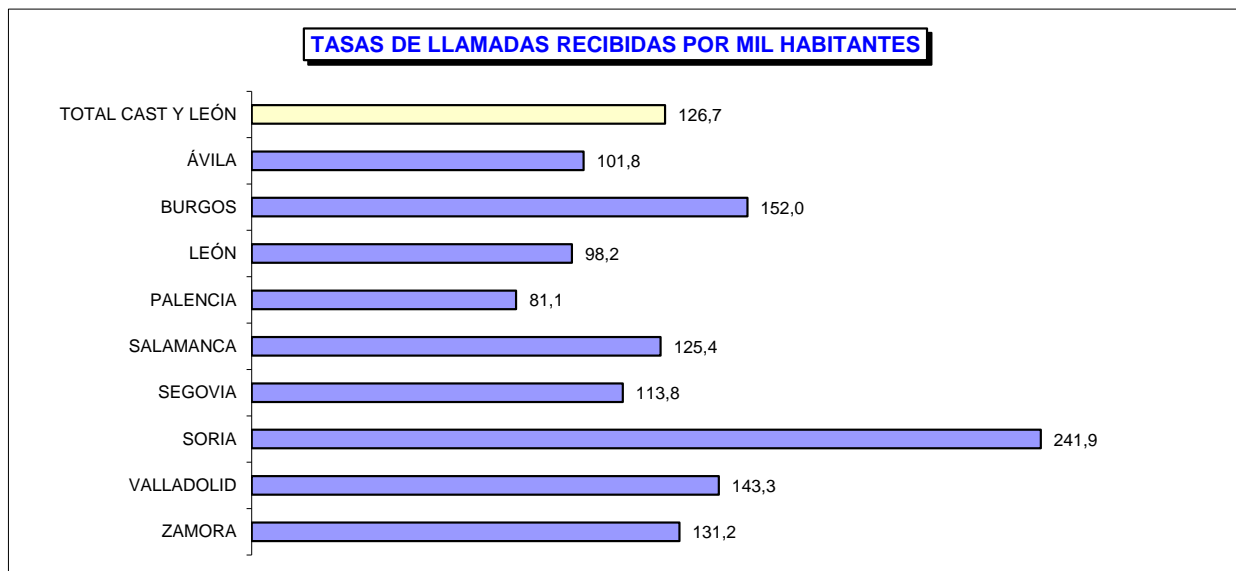
7.3. - DISTRIBUCIÓN DE LLAMADAS RECIBIDAS - ZONA URBANA RURAL



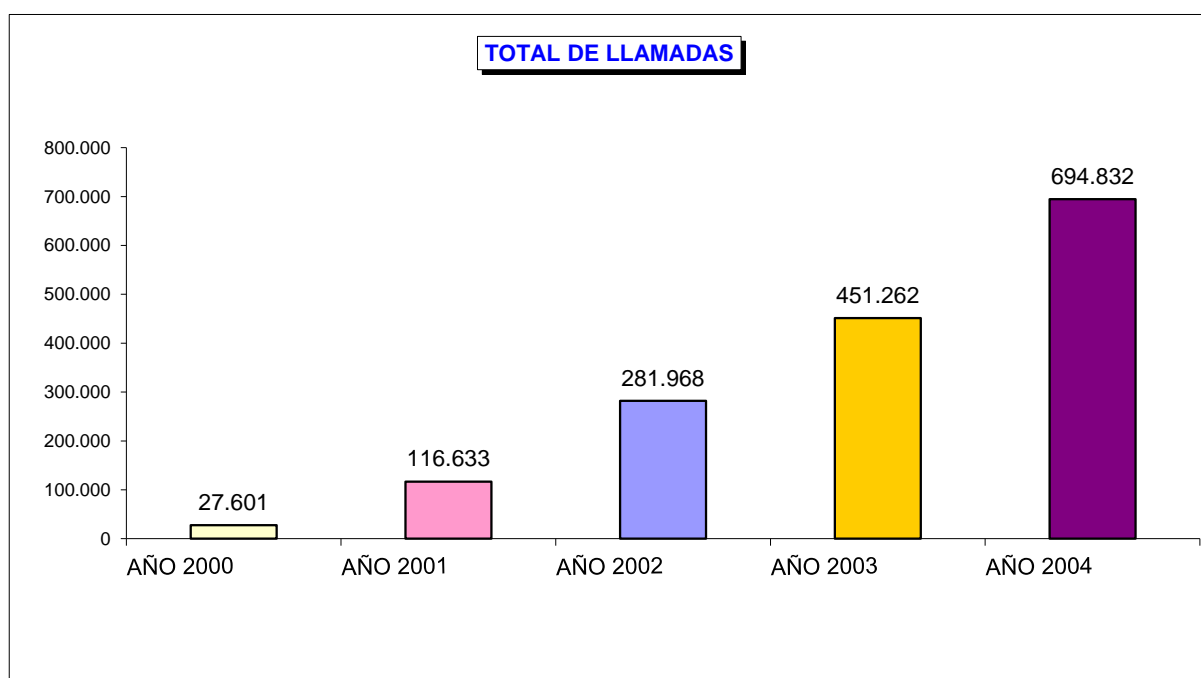
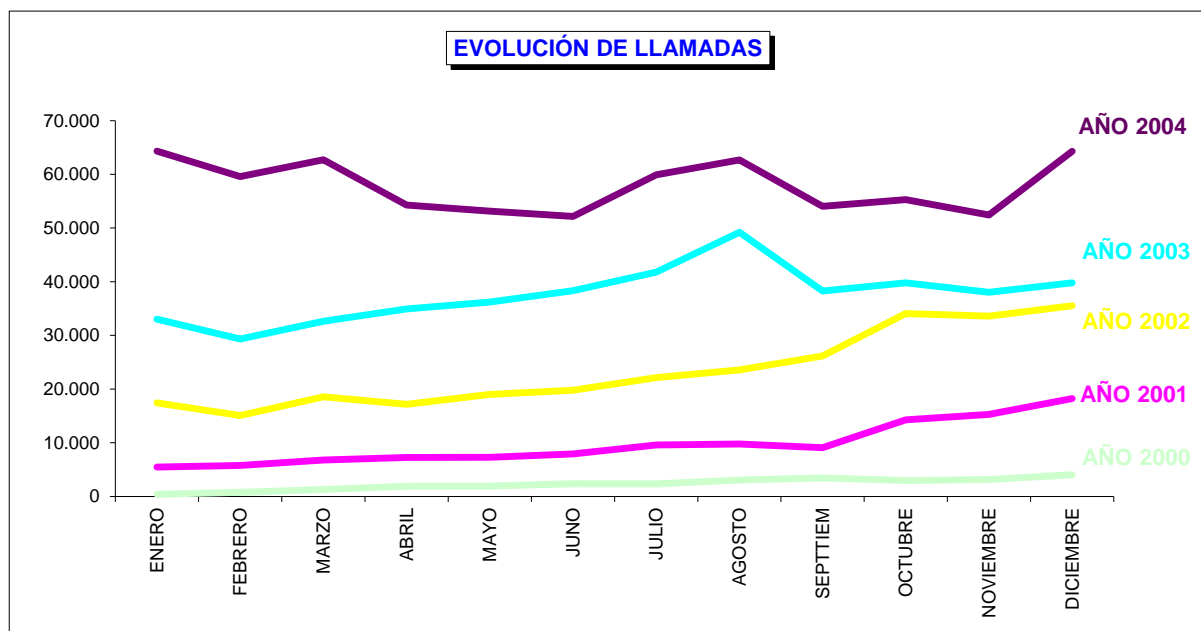
7.4 - PORCENTAJE DE LLAMADAS RECIBIDAS POR PROVINCIAS



7.5 - TASA DE LLAMADAS RECIBIDAS POR MIL HABITANTES



7.6 - EVOLUCIÓN DE LAS LLAMADAS



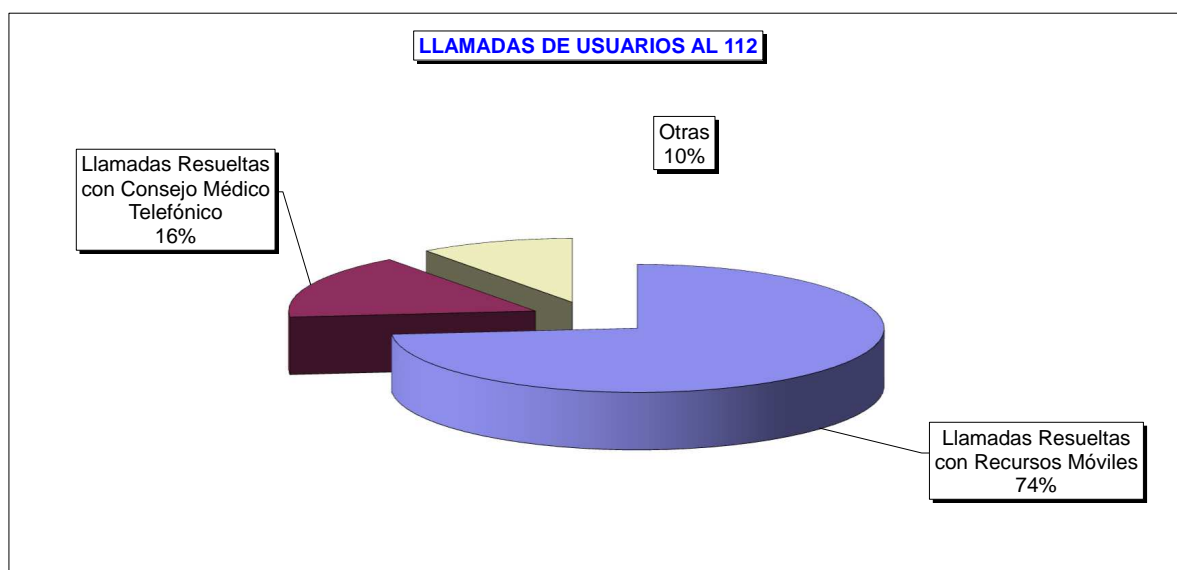
7.7 - LLAMADAS DE USUARIOS AL 112

NÚMERO TOTAL DE LLAMADAS AL 112	107.379
MEDIA DIARIA DE LLAMADAS DE USUARIOS	293,39
TASA DE LLAMADAS POR 100 HABITANTES / AÑO	4,51

Nº DE LLAMADAS RESUELTAS CON RECURSOS MÓVILES	78.886
% sobre total de llamadas de usuarios	73,5%

Nº DE LLAMADAS RESUELTAS CON CONSEJO MÉDICO TELEFÓNICO	17.654
% sobre total de llamadas de usuarios	16,4%

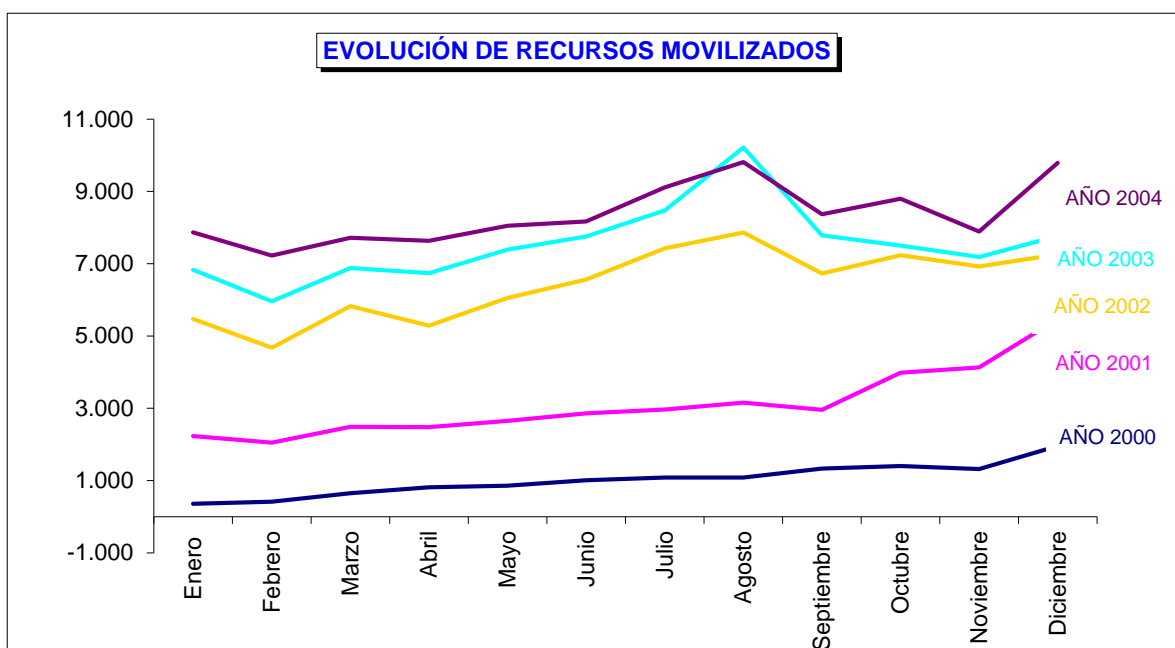
Nº DE LLAMADAS DE INFORMACIÓN, FELICITACIÓN, RECLAMACIÓN Y OTRAS	10.839
% sobre total de llamadas de usuarios	10,1%

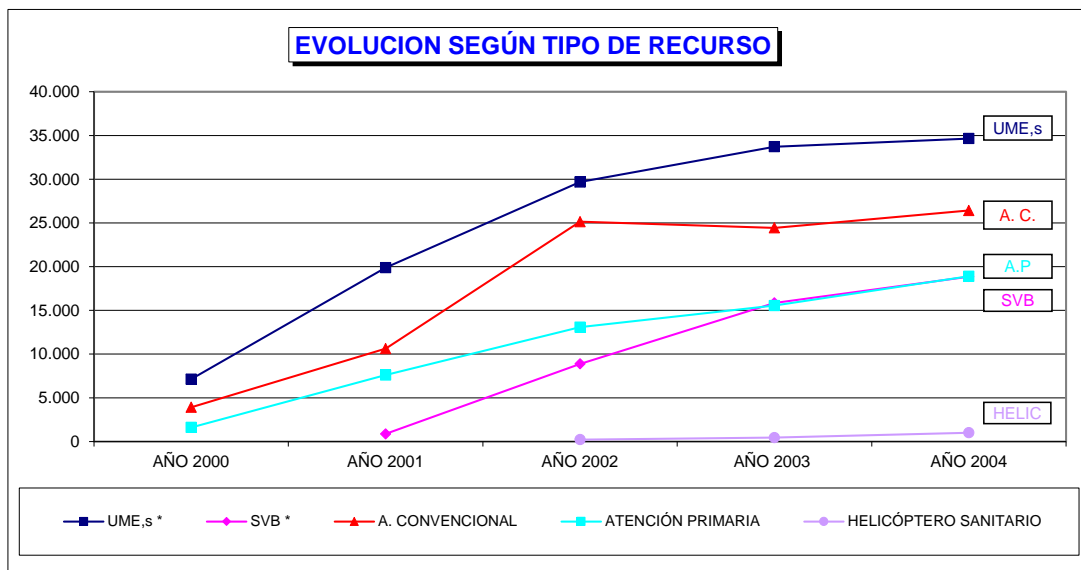
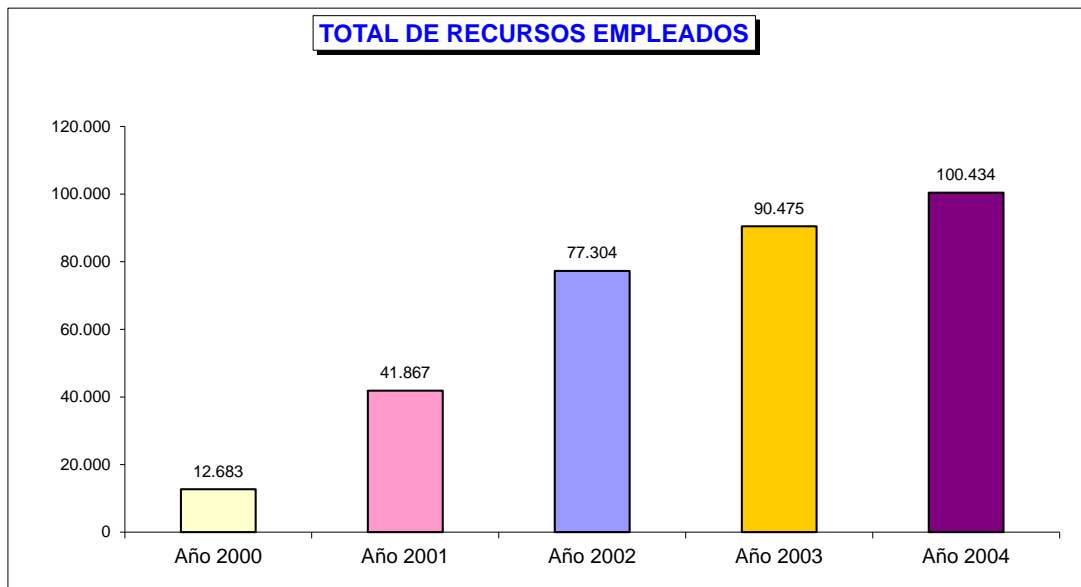


7.8. - RECURSOS SANITARIOS EMPLEADOS

7.8.1 - RECURSOS MOVILIZADOS

NÚMERO TOTAL DE RECURSOS MOVILIZADOS		100.434
Nº de Servicios con UME's (Unidades Móviles de Emergencia)		34.651
% sobre total recursos movilizados		35%
Nº de Servicios con Otras UVI Móviles		598
% sobre total recursos movilizados		1%
Nº de Servicios con ASVB (Ambulancias de Soporte Vital Básico)		18.853
% sobre total recursos movilizados		18%
Nº de Servicios con Ambulancias Convencionales		26.418
% sobre total recursos movilizados		26%
Nº de Servicios atendidos por Atención Primaria		18.905
% sobre total recursos movilizados		19%
Nº de Servicios atendidos por el Helicóptero Sanitario		1.009
% sobre total recursos movilizados		1%





*Año 2000 11 UME,s
 *Año 2001 15 UME's, 6 SVB y 1 HELICÓPTERO
 *Año 2002 18 UME,s, 13 SVB Y 1 HELICÓPTERO
 *Año 2003 18 UME,s, 16 SVB Y 4 HELICÓPTEROS
 *Año 2004 19 UME's, 19 SVB's y 4 HELICÓPTEROS

7.8.2. PACIENTES ATENDIDOS POR LOS DISTINTOS RECURSOS

LOCALIDADES	Total Pacientes Atendidos	%	Helicóp	%	UME's	%	Otras UVI Móviles	%	ASVB	%	Amb Conv	%	Aten Prim	%
PROVINCIA ÁVILA	5.185	5,3%	0	0,0%	2.266	43,7%	0	0,0%	0	0,0%	1.638	31,6%	1.281	24,7%
PROVINCIA BURGOS	15.452	15,7%	167	1,1%	5.595	36,2%	389	2,5%	4.381	28,4%	2.311	15,0%	2.609	16,9%
PROVINCIA LEÓN	16.573	16,8%	217	1,3%	5.874	35,4%	0	0,0%	77	0,5%	6.976	42,1%	3.429	20,7%
PROVINCIA PALENCIA	5.093	5,2%	0	0,0%	2.011	39,5%	59	1,2%	0	0,0%	1.886	37,0%	1.137	22,3%
PROVINCIA SALAMANCA	13.333	13,5%	190	1,4%	4.686	35,1%	0	0,0%	4.334	32,5%	1.692	12,7%	2.431	18,2%
PROVINCIA SEGOVIA	5.200	5,3%	0	0,0%	1.829	35,2%	0	0,0%	0	0,0%	2.029	39,0%	1.342	25,8%
PROVINCIA SORIA	7.487	7,6%	0	0,0%	1.287	17,2%	0	0,0%	2.859	38,2%	2.491	33,3%	850	11,4%
PROVINCIA VALLADOLID	22.215	22,6%	172	0,8%	7.747	34,9%	0	0,0%	4.915	22,1%	5.020	22,6%	4.361	19,6%
PROVINCIA ZAMORA	7.945	8,1%	0	0,0%	3.116	39,2%	155	2,0%	2.388	30,1%	821	10,3%	1.465	18,4%
TOTAL CASTILLA Y LEÓN	98.483	100%	746	1%	34.411	35%	603	1%	18.954	19%	24.864	25%	18.905	19%

