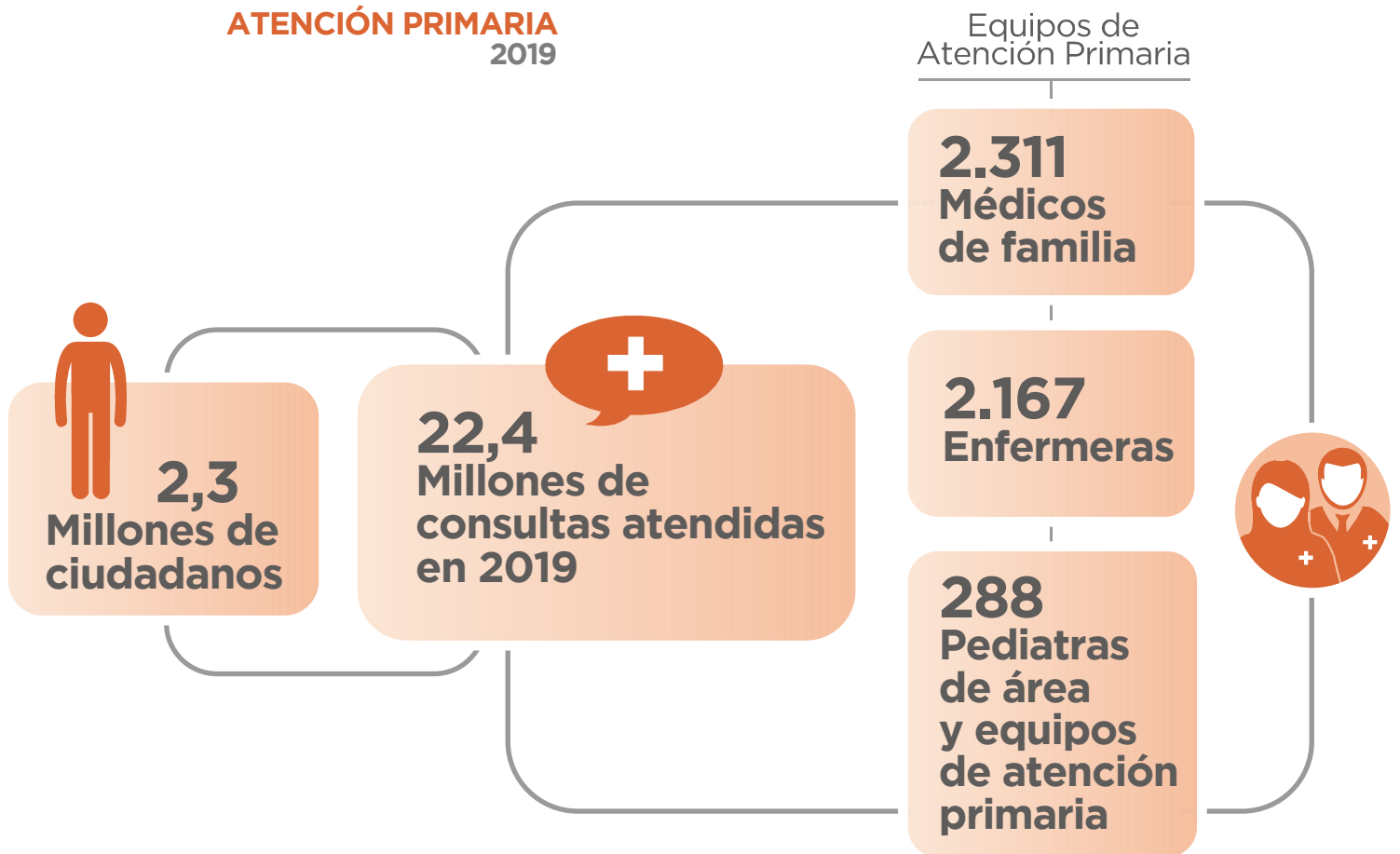


ATENCIÓN PRIMARIA
2019



Castilla y León

 **Ámbito urbano**

 **Ámbito rural**

	Castilla y León	Ámbito urbano	Ámbito rural
Población atendida	2.343.272 habitantes	1.456.563 habitantes (62%)	886.709 habitantes (38%)
Médicos de familia EAP	2.311	968 (42%) 7,5 méd./10.000 hab.	1.343 (58%) 16,8 méd./10.000 hab.
Enfermeras EAP	2.167	1.060 (49%) 7,3 enf./10.000 hab.	1.107 (51%) 12,5 enf./10.000 hab.
Pediatras	288	186 (65%) 11,2 ped./10.000 hab.	102 (35%) 11,6 Ped./10.000 hab.