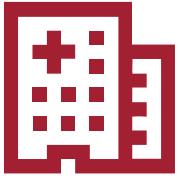


**ATENCIÓN HOSPITALARIA**  
Enero-diciembre 2021

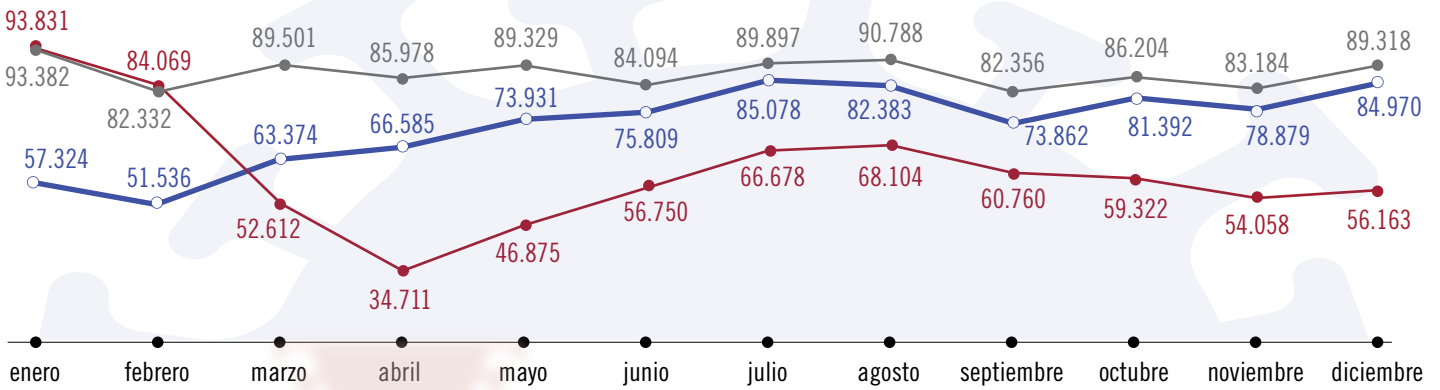


**Urgencias hospitalarias**

**+19,2%**  
con respecto  
a 2020

**Evolución mensual**

— año 2019 — año 2020 — año 2021



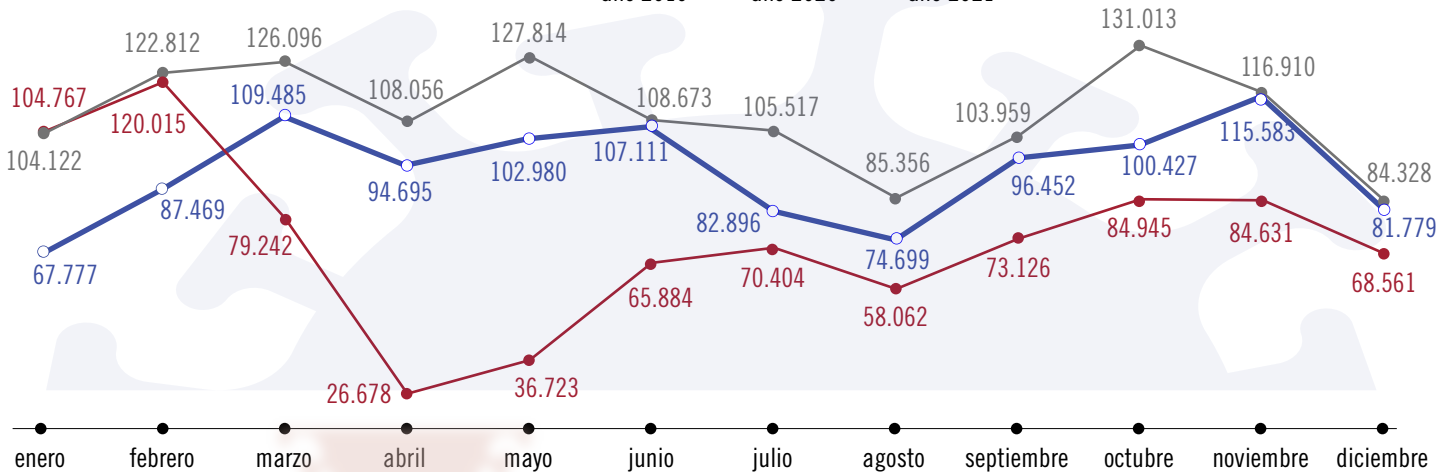
**Primeras consultas**

**+28,4%**  
con respecto  
a 2020

El 56% de las consultas preferentes han sido atendidas con una demora < 15 días

**Evolución mensual**

— año 2019 — año 2020 — año 2021

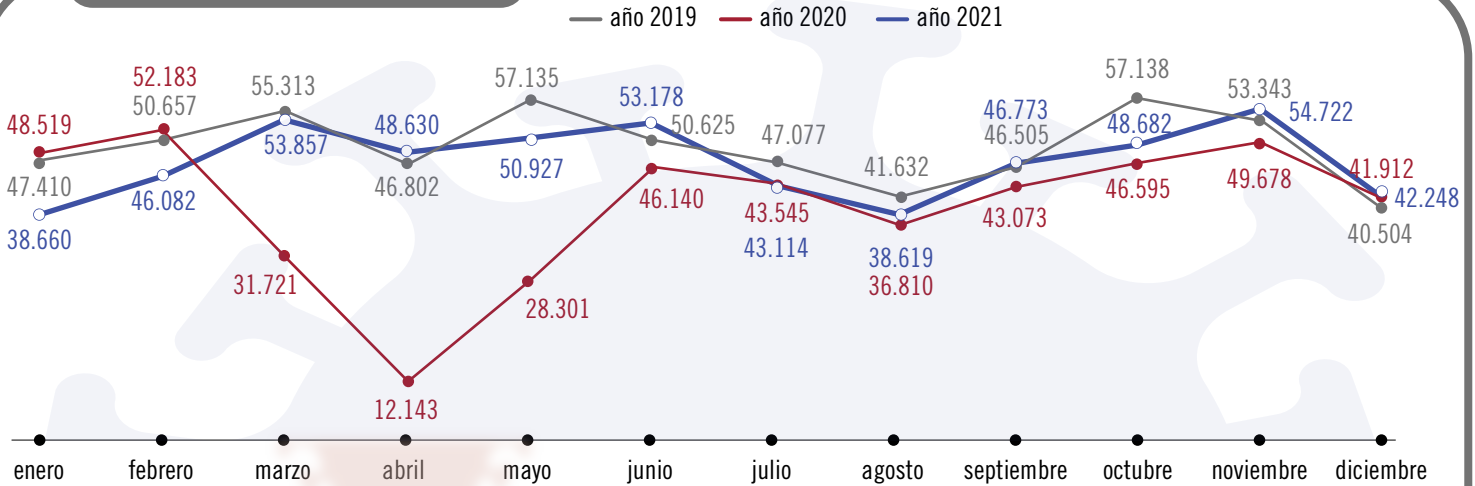


**ATENCIÓN HOSPITALARIA**  
Enero-diciembre 2021



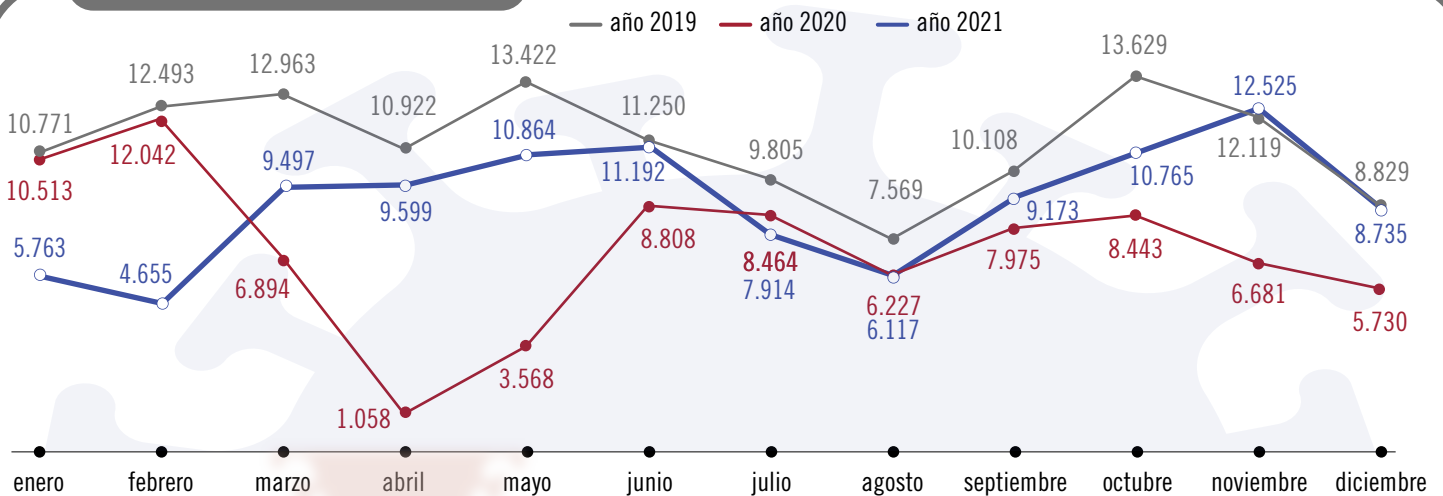
**Pruebas radiológicas ambulatorias**  
(Ecografía, mamografía, TAC, RNM)

**Evolución mensual**



**Intervenciones quirúrgicas programadas**

**Evolución mensual**



Fecha de actualización: 9-3-2022

Más información en <https://www.saludcastillayleon.es/transparencia/es/observatorio>