

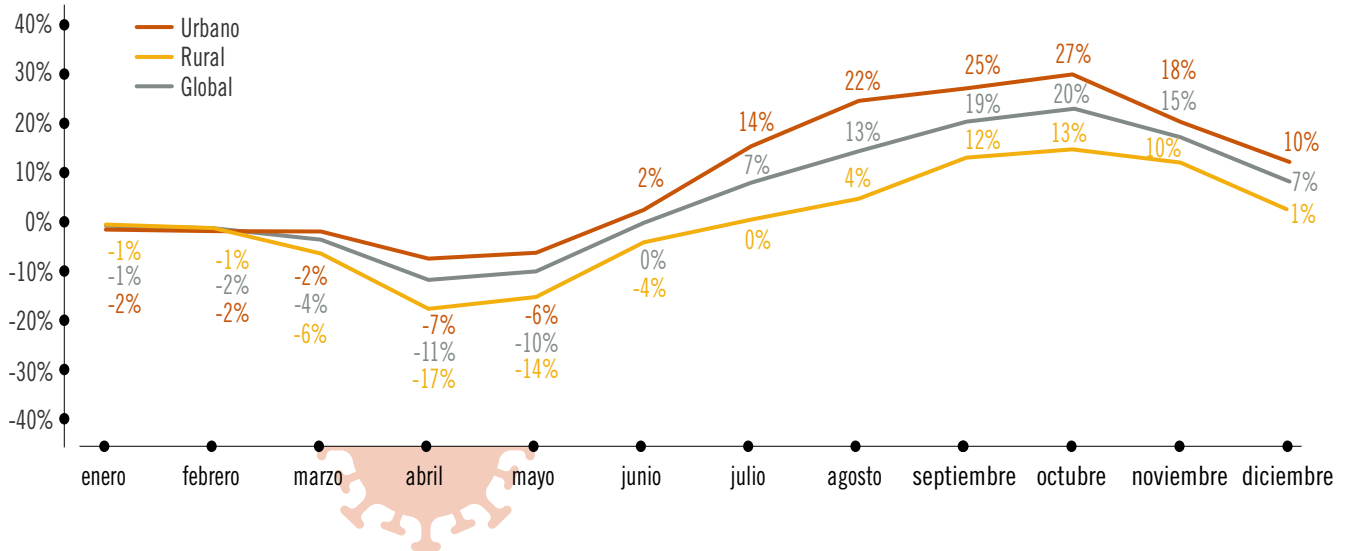
**ATENCIÓN PRIMARIA**  
2020

**Variación de la Presión Asistencial 2020/2019\***



**Médicos de familia**

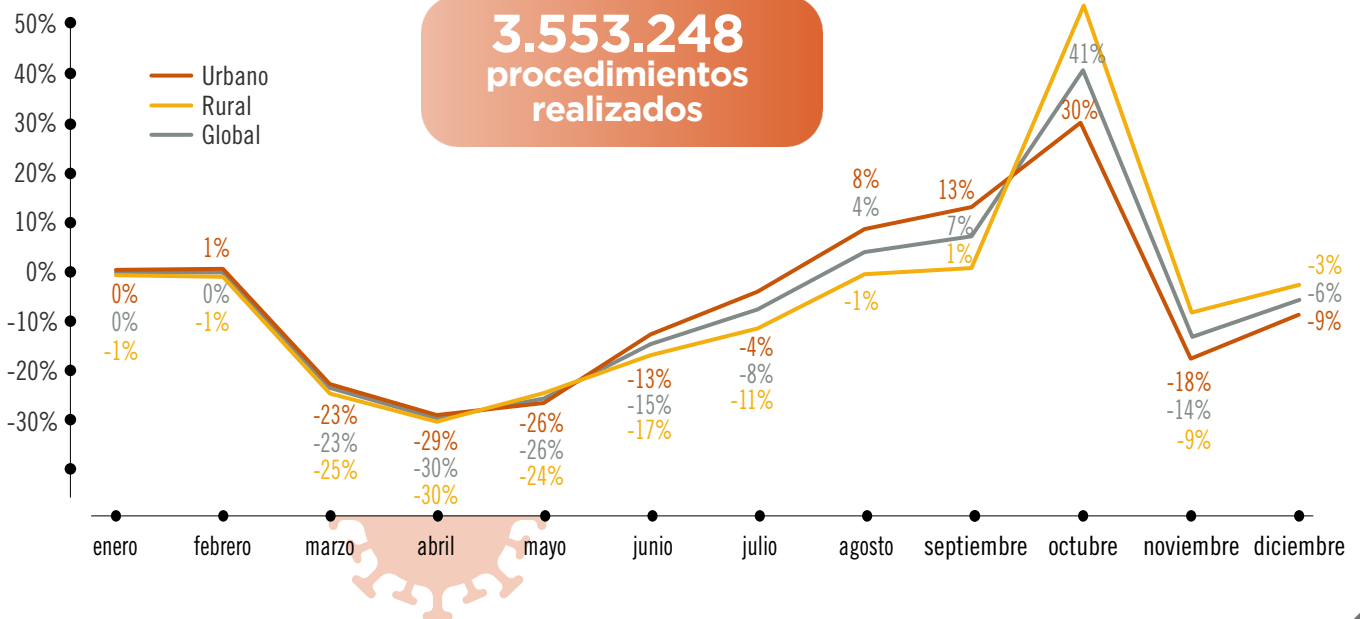
**14.311.718**  
consultas médicas  
atendidas



**Enfermería**

**6.721.046**  
consultas de  
enfermería atendidas

**3.553.248**  
procedimientos  
realizados



\*Presión Asistencial (PA): número de pacientes atendidos por profesional y día.

Variación de la presión asistencial interanual:  $(PA\ 2020 - PA\ 2019) / PA\ 2019$ .

- Valores positivos: indican mayor PA en 2020.

- Valores negativos: indican menor PA en 2020.