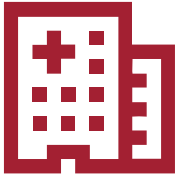


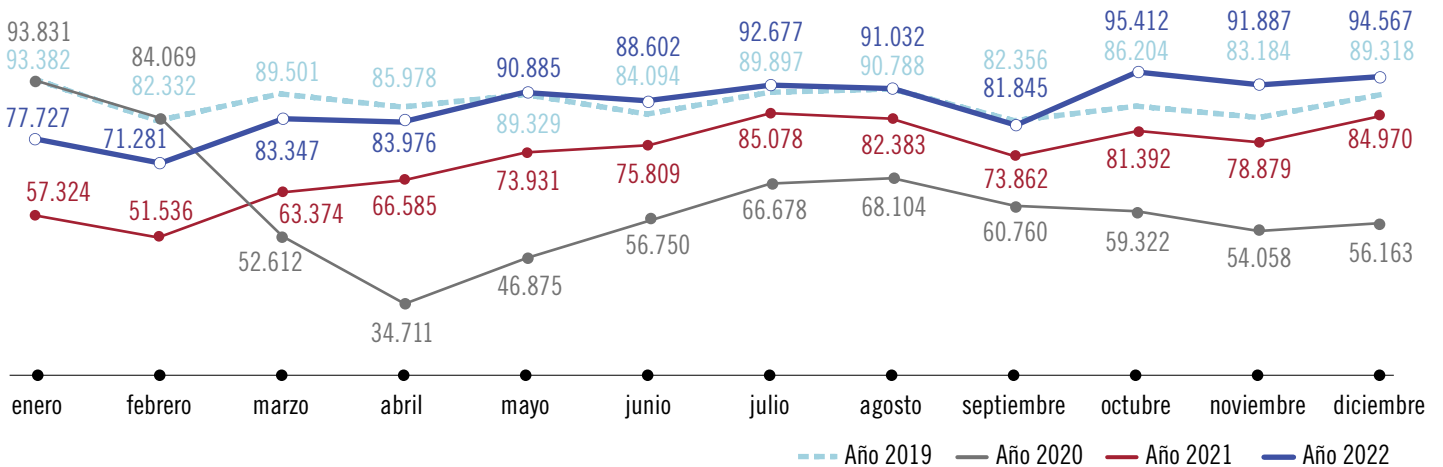
ATENCIÓN HOSPITALARIA
Enero-diciembre 2022



Urgencias hospitalarias

+19,2 %
con respecto a 2021

Evolución mensual

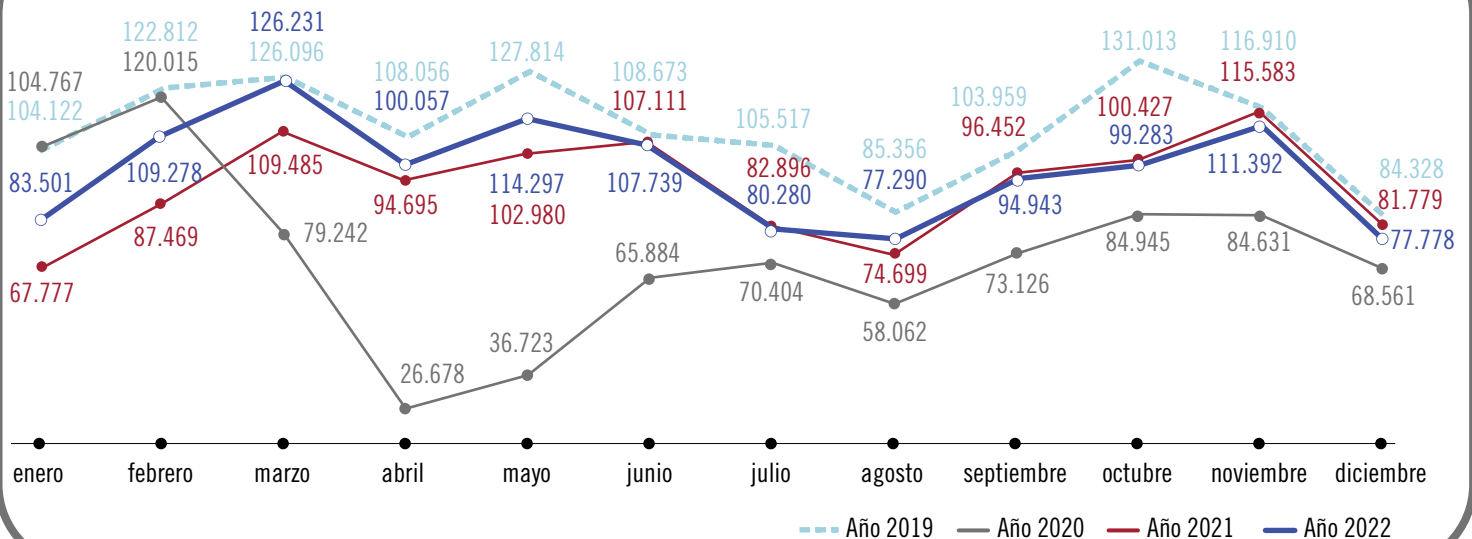


Primeras consultas

+5,4 %
con respecto a 2021

El 52% de las consultas preferentes han sido atendidas con una demora < 15 días

Evolución mensual



Fecha de actualización: 24-02-2023

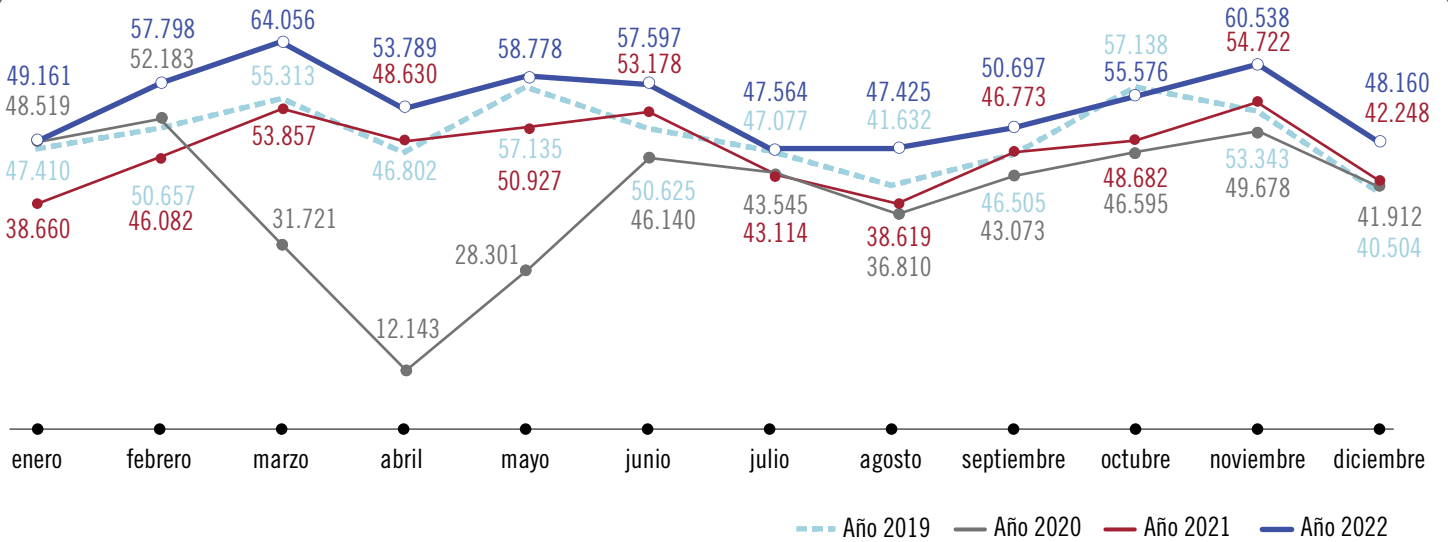
Más información en <https://www.saludcastillayleon.es/transparencia/es/observatorio>

ATENCIÓN HOSPITALARIA
Enero-diciembre 2022



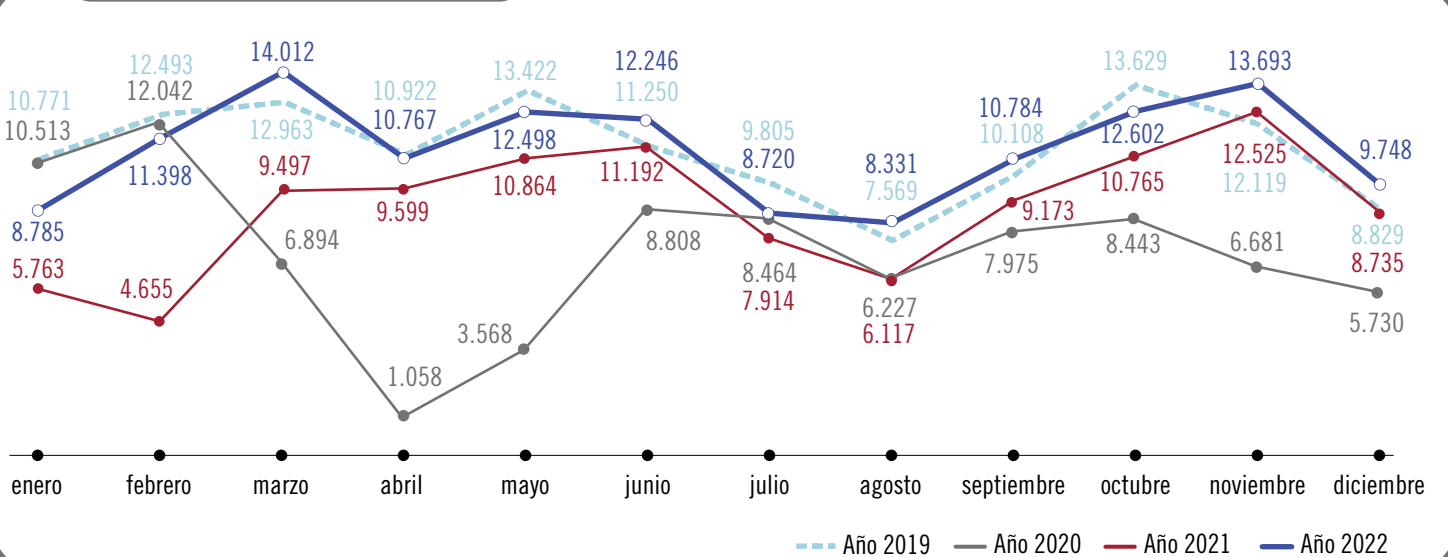
Pruebas radiológicas ambulatorias
(Ecografía, mamografía, TAC, RNM)

Evolución mensual



Intervenciones quirúrgicas programadas

Evolución mensual



Fecha de actualización: 24-02-2023

Más información en <https://www.saludcastillayleon.es/transparencia/es/observatorio>