

Barómetro Sanitario

CASTILLA Y LEÓN



20 10

presentación de resultados



2

Tipos de encuestas

Objetivos

30.855
encuestas



Encuesta poblacional

Conocer la **opinión de los ciudadanos de Castilla y León** sobre el Sistema Regional de Salud y cuestiones de interés general relacionadas con la salud.



Encuesta de satisfacción de usuarios

Medir la satisfacción de los usuarios tras la utilización de los servicios de:

- **Atención Primaria**
- **Atención Especializada**
- **Emergencias 112**



Encuesta poblacional

Nº encuestas	Error global	Tipo encuesta
450	4,71%	



Encuesta de satisfacción de usuarios

	Nº encuestas	Error global	Tipo encuesta
Atención Primaria	10.629	0,9%	
Atención Especializada			
Hospitalización general	5.090	1,3%	
Hospitalización pediátrica	1.203	2,6%	
Hospitalización obstétrica	1.149	2,8%	
Consultas externas	5.335	1,3%	
Urgencias	5.326	1,3%	
Emergencia Sanitaria	1.673	2,1%	



Principales Resultados



Satisfacción media de los ciudadanos con la asistencia sanitaria pública en Castilla y León

Puntuación media



Satisfechos 2010: 63,6 %

Indiferentes 27,9 %

Insatisfechos 9,5 %





Sobre un total de

213 indicadores

analizados...

9 de cada 10
están por
encima
del 7





Valoraciones globales

	Valoración global positiva	Recomendaría el servicio
Atención Primaria	84,0	85,5
Consultas Externas	89,9	86,4
Urgencias	88,3	89,0
Hospitalización general	92,1	91,0
Hospitalización pediátrica	89,6	88,4
Hospitalización obstétrica	89,7	
Emergencias 112	96,9	98,4

9 de cada 10
usuarios valoran positivamente la asistencia sanitaria pública de Castilla y León



Profesionales





Profesionales

Valoraciones Globales (%)

Atención Primaria	Personal MÉDICO	91,0
	Personal de ENFERMERÍA	92,1
Consultas Externas	Personal MÉDICO	90,0
	Personal de ENFERMERÍA	91,2
Urgencias	Personal MÉDICO	91,6
	Personal de ENFERMERÍA	92,9
Hospitalización general	Personal MÉDICO	93,4
	Personal de ENFERMERÍA	91,4
Hospitalización pediátrica	Personal MÉDICO	91,5
	Personal de ENFERMERÍA	87,5
Hospitalización obstétrica	Personal MÉDICO	91,7
	Personal de ENFERMERÍA	87,5
	MATRONAS	91,8

9 de cada 10
usuarios valoran
positivamente a los
profesionales
sanitarios





Profesionales

Valoraciones de la Competencia Profesional (%)

Atención Primaria	Personal MÉDICO	90,6
	Personal de ENFERMERÍA	91,7
Consultas Externas	Personal MÉDICO	92,3
	Personal de ENFERMERÍA	92,4
Urgencias	Personal MÉDICO	91,0
	Personal de ENFERMERÍA	93,0
Hospitalización general	Personal MÉDICO	93,9
	Personal de ENFERMERÍA	91,6
Hospitalización pediátrica	Personal MÉDICO	91,5
	Personal de ENFERMERÍA	89,3
Hospitalización obstétrica	Personal MÉDICO	94,1
	Personal de ENFERMERÍA	89,4
	MATRONAS	93,8
Emergencias 112	Personal MÉDICO	92,6



Profesionales

Valoraciones del trato y la amabilidad (%)

Atención Primaria	Personal MÉDICO	92,3
	Personal de ENFERMERÍA	93,3
Consultas Externas	Personal MÉDICO	90,6
	Personal de ENFERMERÍA	90,4
Urgencias	Personal MÉDICO	92,8
	Personal de ENFERMERÍA	92,9
Hospitalización general	Personal MÉDICO	93,9
	Personal de ENFERMERÍA	89,8
Hospitalización pediátrica	Personal MÉDICO	91,4
	Personal de ENFERMERÍA	84,7
Hospitalización obstétrica	Personal MÉDICO	90,6
	Personal de ENFERMERÍA	85,6
	MATRONAS	92,6
Emergencias 112	Personal MÉDICO	87,1



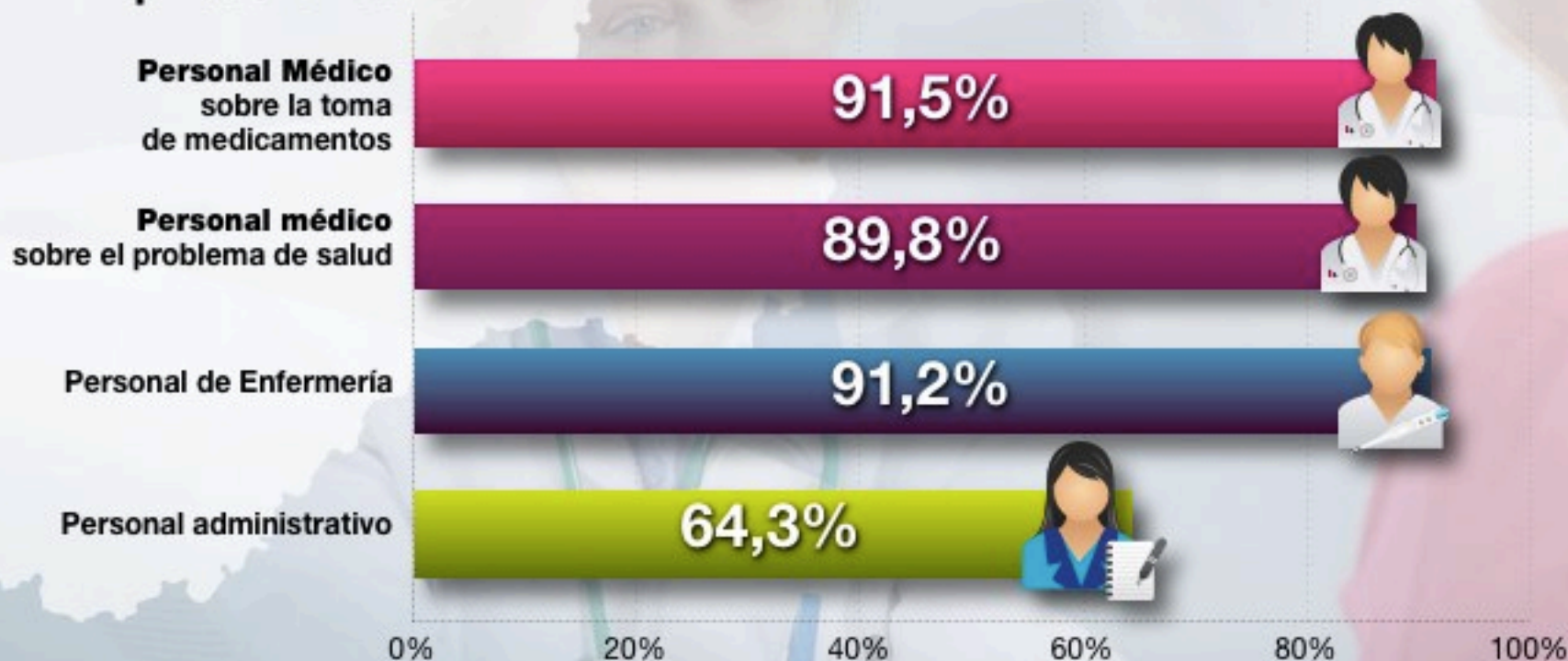
Información



Atención Primaria

Satisfacción con la información facilitada...

Explicaciones

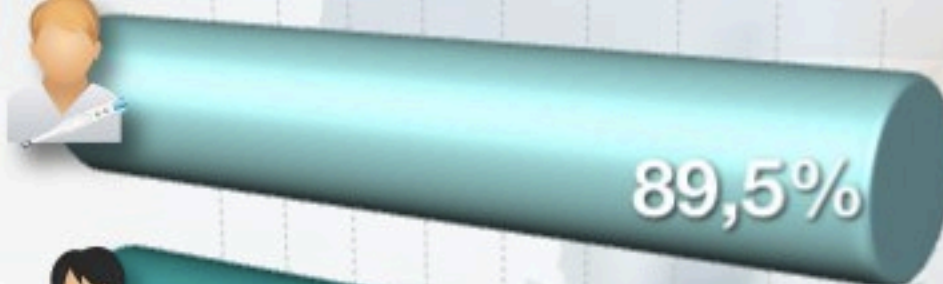




Hospitalización general

Satisfacción con la información facilitada...

Personal
Enfermería



89,5%

Personal
Médico



89,4%

63,2 %

usuarios conocían al
médico que tenían
asignado

57,6%

usuarios manifiestan
haber recibido
información sobre el
funcionamiento del
hospital.



Hospitalización pediátrica

Satisfacción con la información facilitada...

0% 10% 20% 30% 40% 50% 60% 70% 80% 90% 100%

Personal
Enfermería



57,0 %

usuarios conocían al
pediatra que tenían
asignado

Personal
Médico



66,1%

usuarios manifiestan
haber recibido
información sobre el
funcionamiento del
hospital.



Hospitalización obstétrica

Satisfacción con la información facilitada...



70,8 %

le resolvieron todas o la mayor parte de sus dudas durante el embarazo

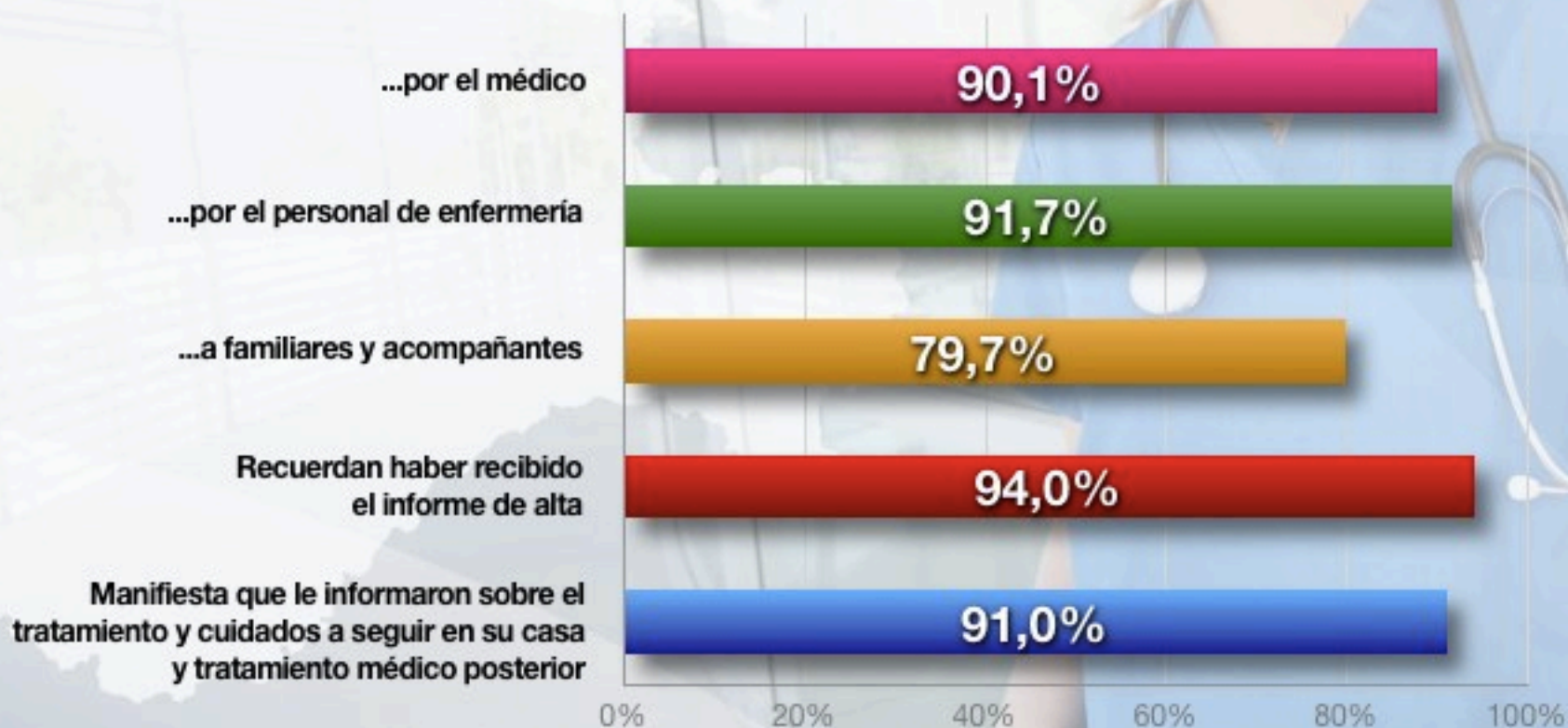
69,8%

asistió a clases de preparación al parto.



Urgencias

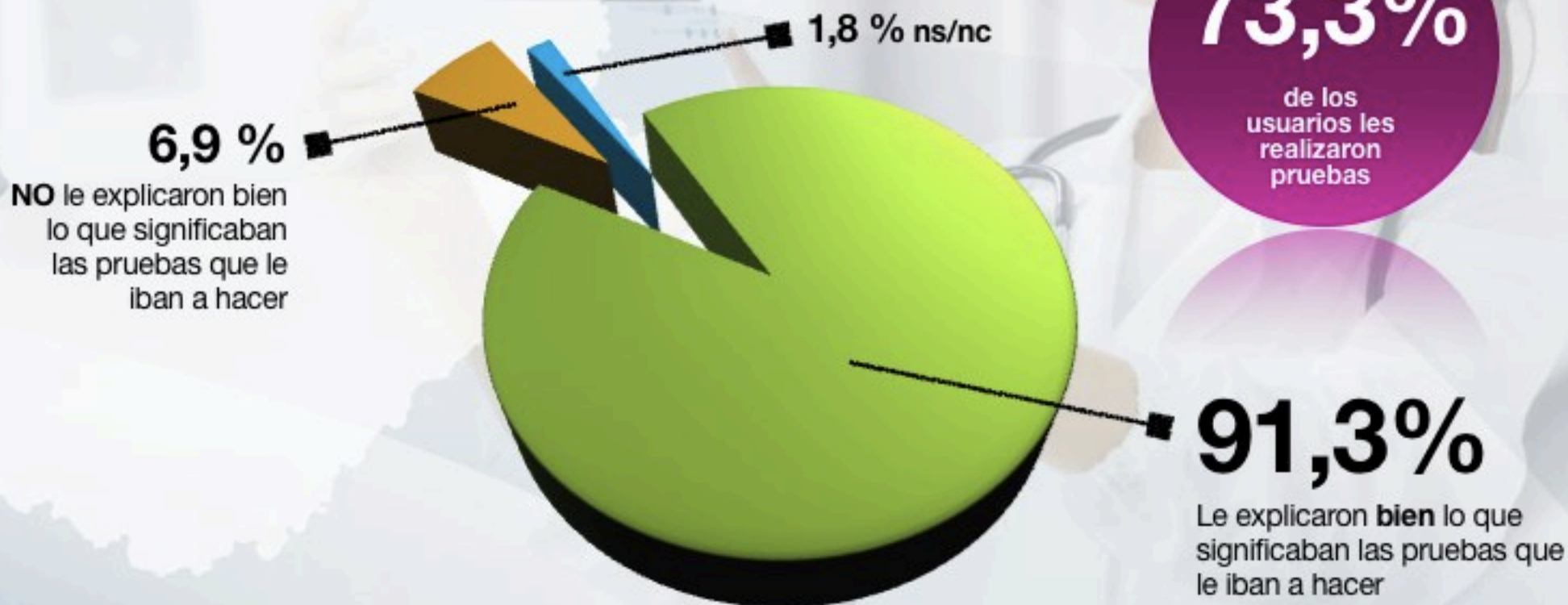
Satisfacción con la información facilitada...

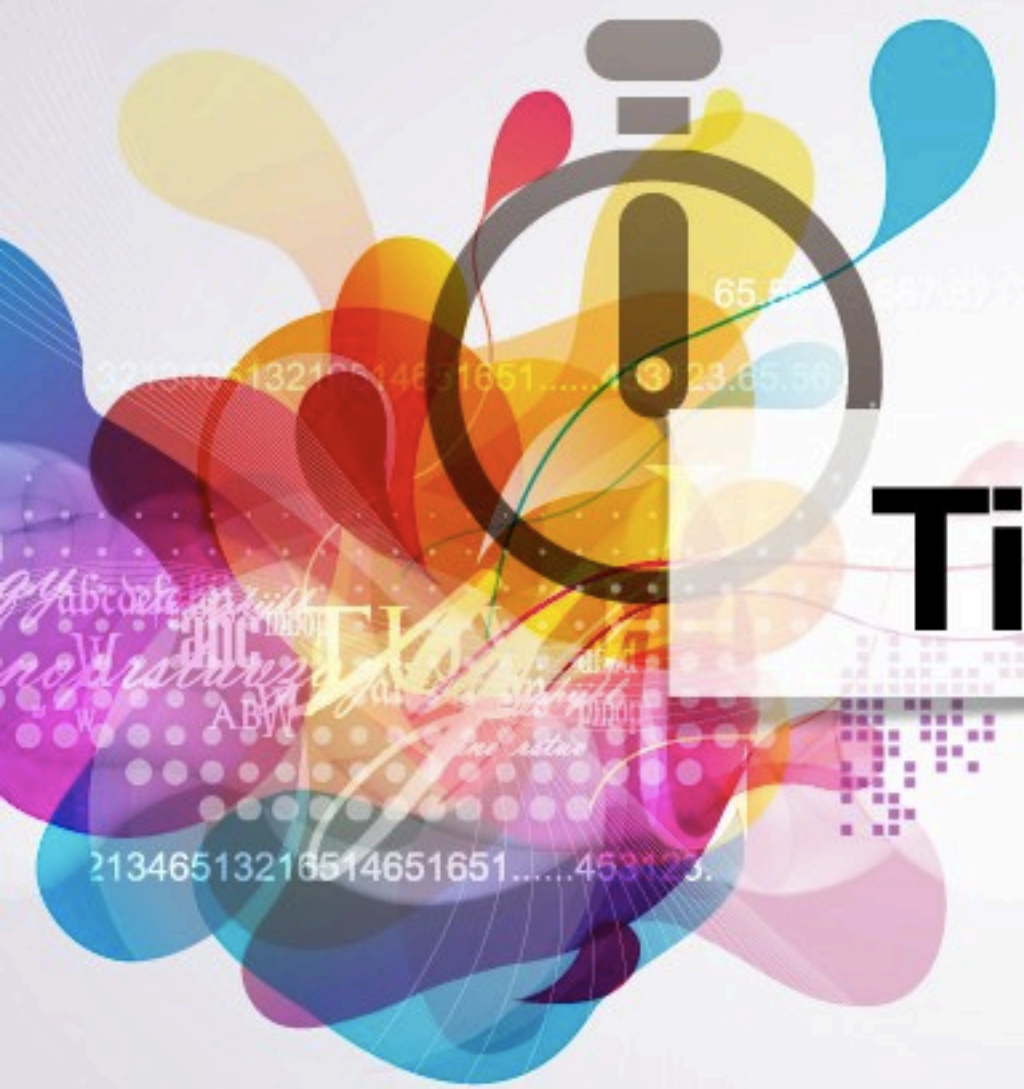




Urgencias

Explicación sobre pruebas



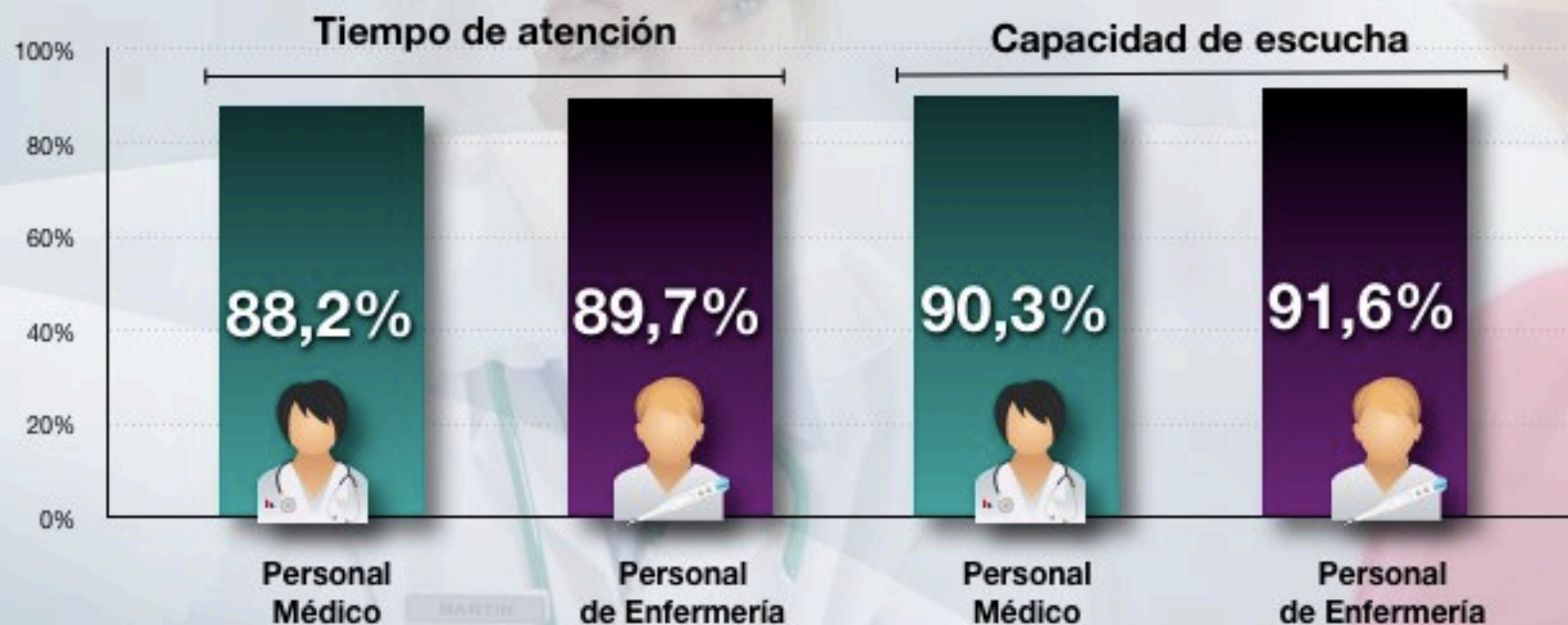


Tiempos



Atención Primaria

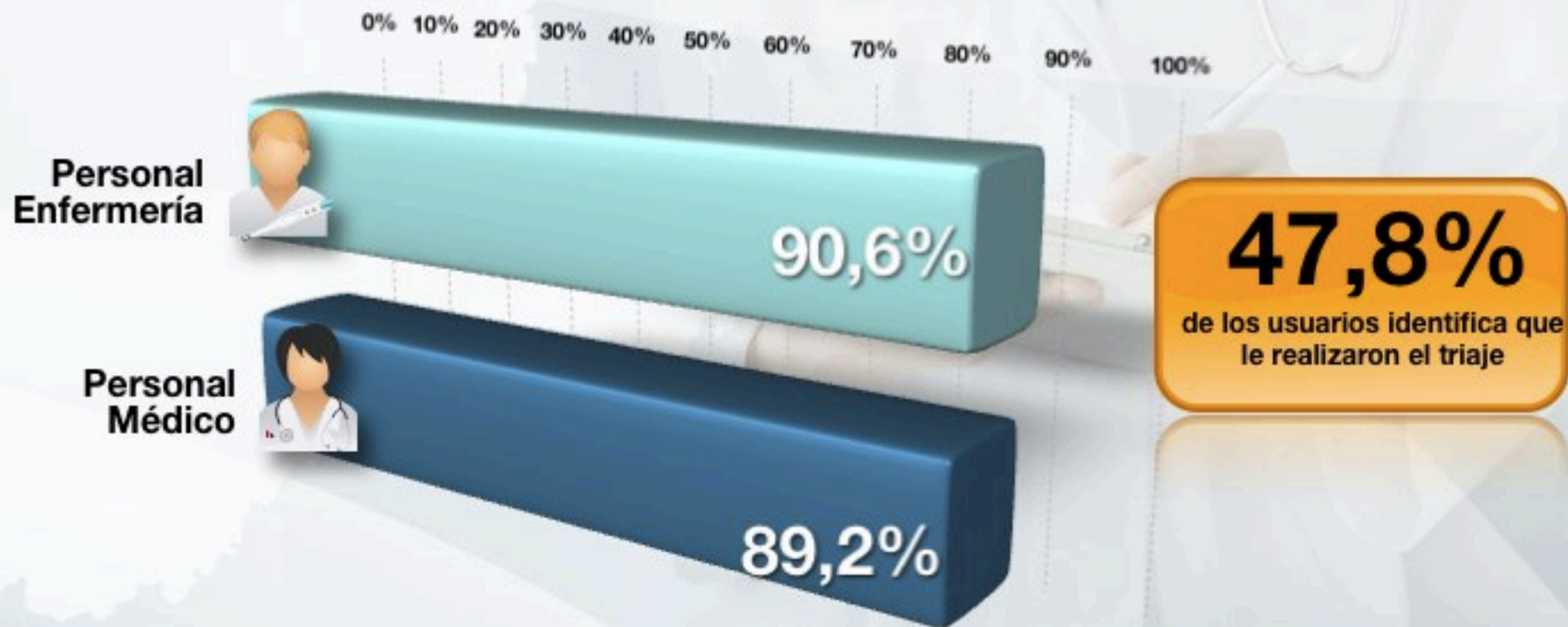
Valoración positiva del tiempo de atención y escucha





Urgencias

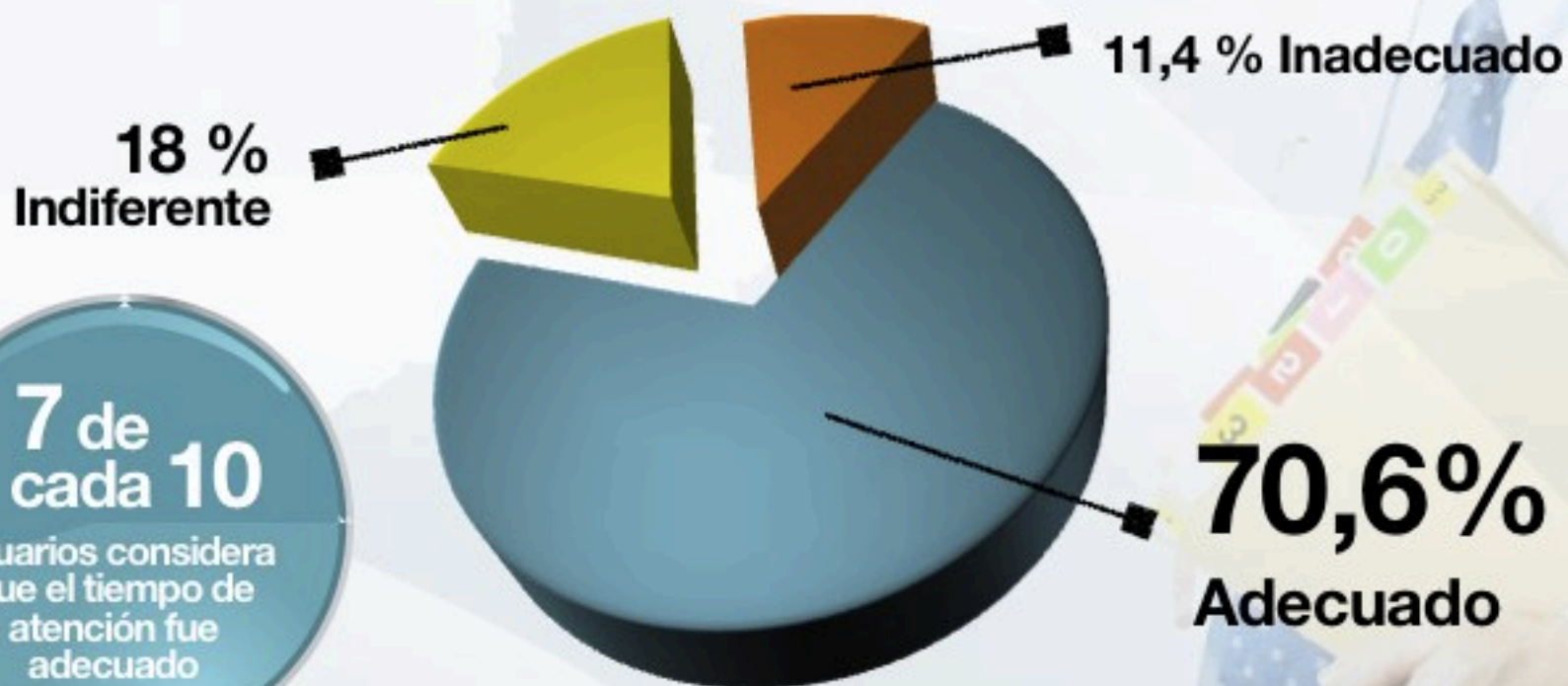
Valoración positiva del tiempo de atención





Consultas externas

Valoración del tiempo de atención en consulta

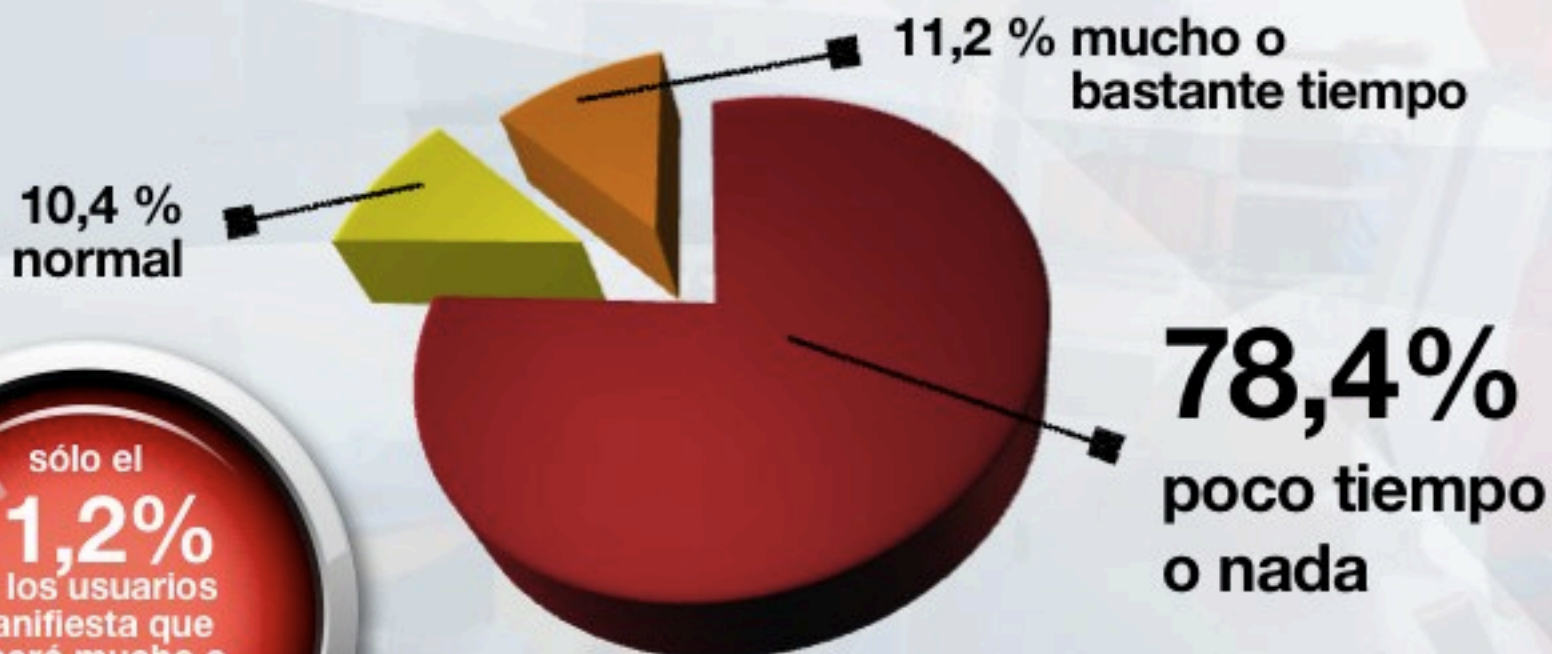


7 de cada 10
usuarios considera que el tiempo de atención fue adecuado



Emergencias 112

Tiempo de espera hasta la llegada del equipo médico



sólo el
11,2%
de los usuarios
manifiesta que
esperó mucho o
bastante hasta que
atendieron la
llamada



Instalaciones y equipamiento



Atención Primaria

Valoración positiva de localización e instalaciones

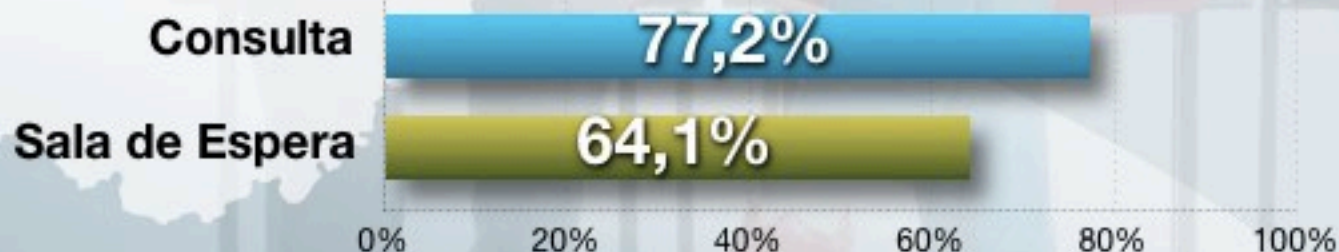
Localización



93,1%

Manifiesta que es fácil encontrar su consulta en el centro de salud

Comodidad



90,5%

Considera que su Centro esta limpio o muy limpio



Hospitalización general

Instalaciones y equipamiento

73,3%

califica de **bueno** el estado de **conservación del hospital**

89,3%

valora positivamente la **comodidad de la habitación**

88,5%

valora positivamente la **limpieza de la habitación y el baño**

86,8%

considera adecuada la **ropa facilitada por el hospital**



Hospitalización pediátrica

Instalaciones y equipamiento

72,5%

califica de **bueno** el estado de **conservación del hospital**

86,3%

valora positivamente la **comodidad de la habitación**

88,1%

valora positivamente la **limpieza de la habitación y el baño**

57,3%

considera adecuada la **ropa facilitada por el hospital**



Hospitalización obstetricia

Instalaciones y equipamiento

71,0%

califica de **bueno** el estado de **conservación** del hospital

80,4%

valora positivamente la **comodidad** de la habitación

88,4%

valora positivamente la **limpieza** de la habitación y el baño

78,4%

considera adecuada la **ropa** facilitada por el hospital



Otros aspectos



Hospitalización pediátrica

Valoración positiva de actividades no sanitarias

0% 20% 40% 60% 80% 100%

Valoración positiva de los servicios educativos

95,1%

Valoración positiva del equipamiento de los lugares de juego

74,9%

67,1% supo que existían lugares de juego y entretenimiento

95,1%

le permitieron acompañar a su hijo o hija durante el día y la noche





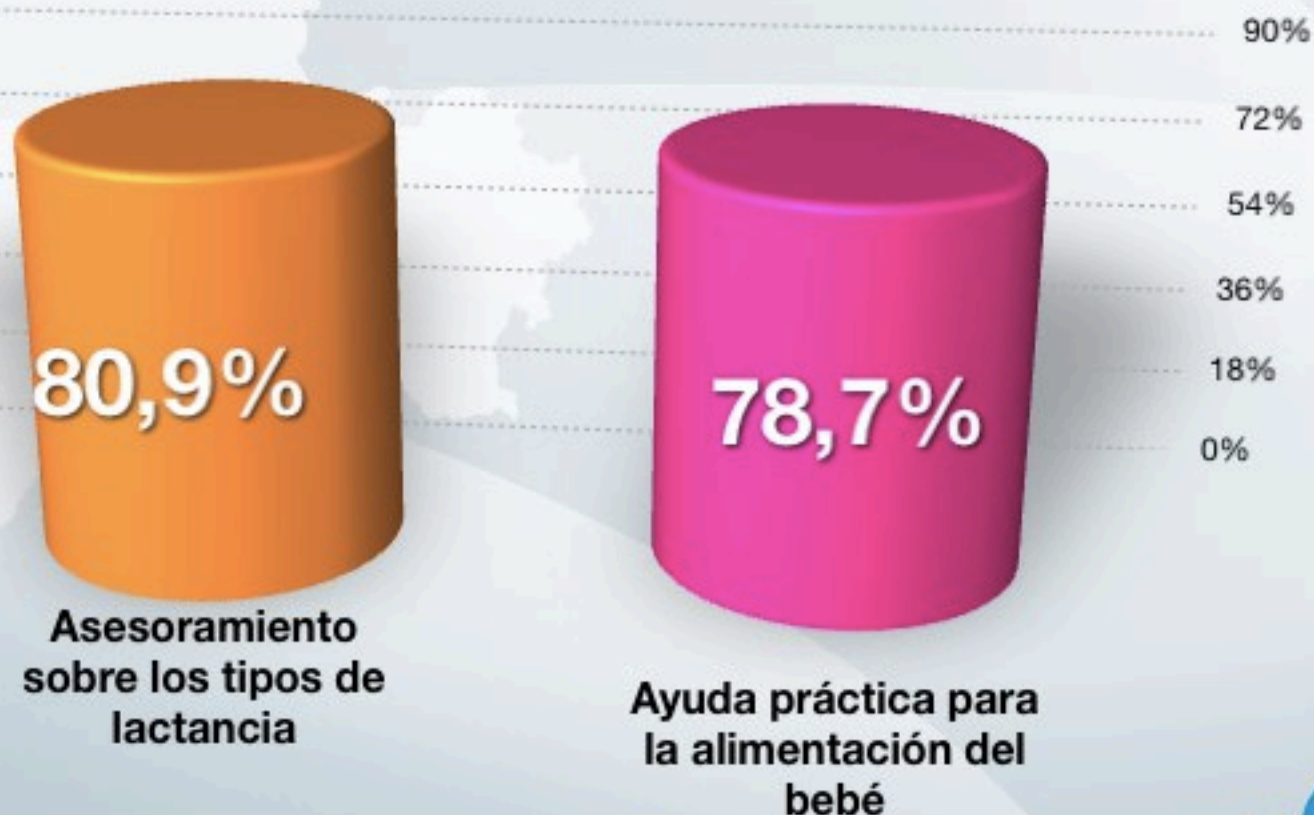
Hospitalización obstétrica





Hospitalización obstétrica

Valoración de la asistencia en el hospital para la **lactancia**



Barómetro Sanitario

20 10

CASTILLA Y LEÓN

