

URGENCIAS EN ATENCIÓN PRIMARIA Enero-diciembre 2022

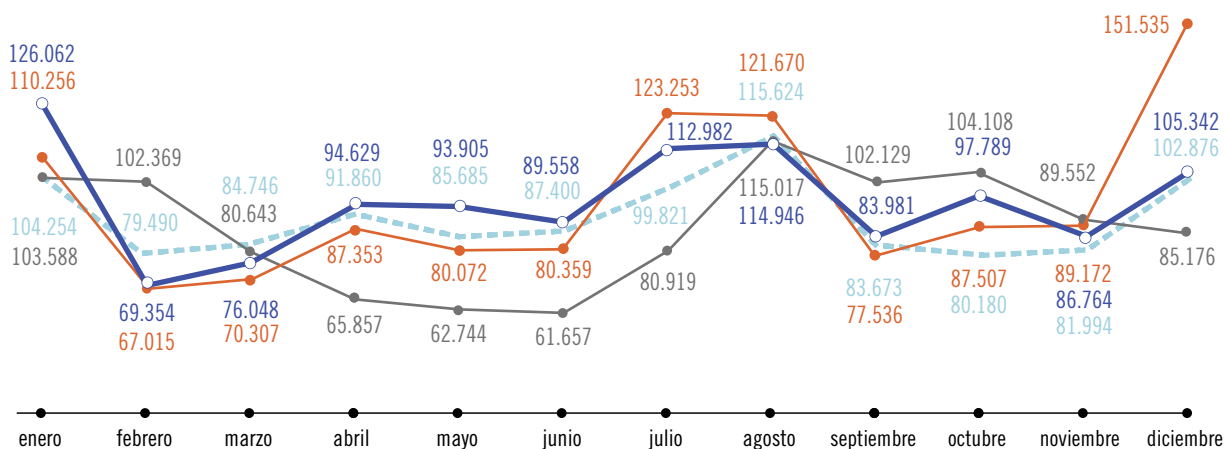
Urgencias atendidas. Evolución mensual



Ámbito rural

1.151.360
Urgencias atendidas
de enero a diciembre de 2022

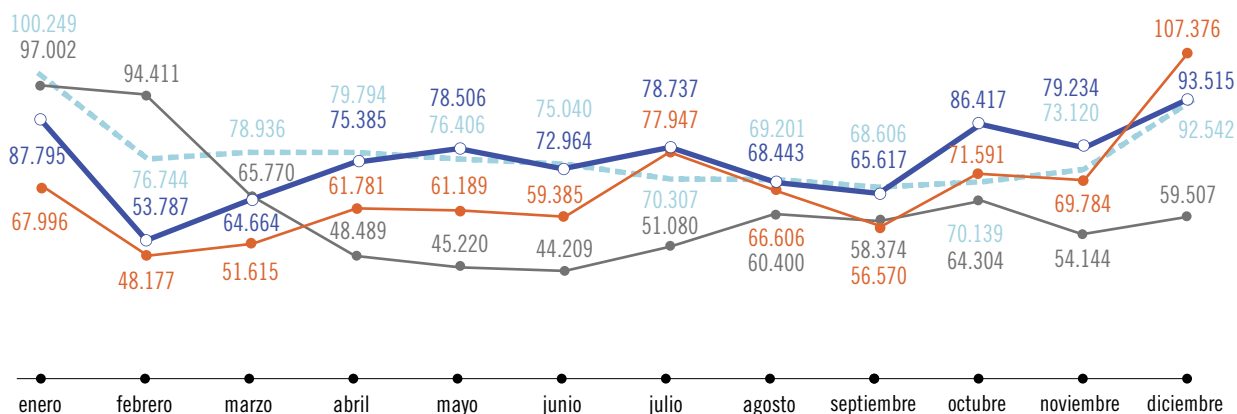
--- Año 2019 — Año 2020 — Año 2021 — Año 2022



Ámbito urbano

905.064
Urgencias atendidas
de enero a diciembre de 2022

--- Año 2019 — Año 2020 — Año 2021 — Año 2022



Fecha de actualización: 24-02-2023

Más información en <https://www.saludcastillayleon.es/transparencia/es/observatorio>