

¡HAY QUE CORRER! EMERGENCIAS EN URGENCIAS PEDIÁTRICAS

Rojo Alejos R, Sendino González J, Hernández Herrera DA, Posado Fernández L, Curiel Téllez M, Santos Morquecho N, Lobato Fernández M, Robledo González D, Álvarez Palmier AI. (1)

(1) Enfermera. Urgencias Pediátricas. Hospital Clínico Universitario de Valladolid.

INTRODUCCIÓN

El triaje estructurado es una herramienta que permite la adecuada identificación, clasificación y priorización de los pacientes dependiendo de su gravedad, previa a la evaluación diagnóstica y terapéutica. Este sistema permite priorizar a los pacientes por niveles de urgencia permitiendo a aquellos que requieran una atención prioritaria sean evaluados en un tiempo adecuado.

OBJETIVOS

Describir las características de los pacientes clasificados con nivel de gravedad más urgente que acudieron al servicio de urgencias pediátricas del HCUV.
Identificar los recursos que emplearon estos pacientes en las unidades de urgencias.

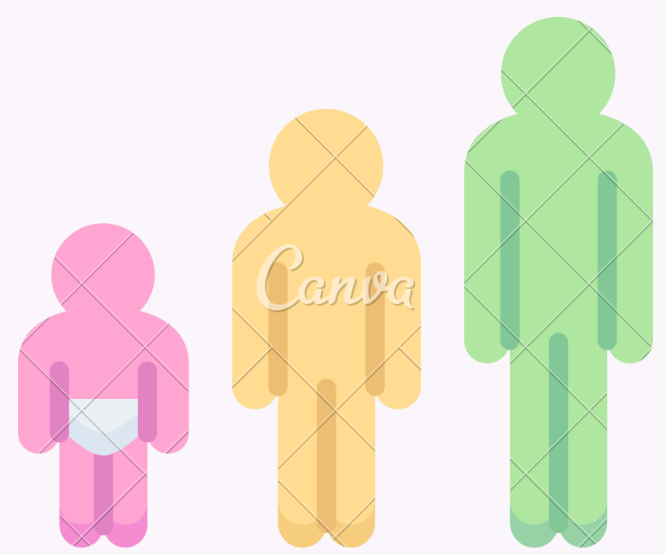
METODOLOGÍA

Se realizó un estudio descriptivo retrospectivo de los pacientes clasificados con nivel de gravedad I y II que acudieron a urgencias pediátricas durante el año 2024 y primer semestre del 2025. Se analizaron variables sociodemográficas y asistenciales (destino, estancia, pruebas complementarias).

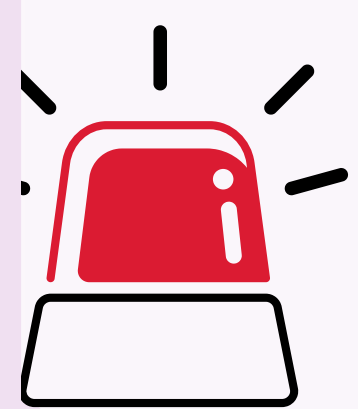
RESULTADOS

Se incluyeron un total de **543** participantes clasificados como nivel I y II.

**Edad media de
4,5 años**

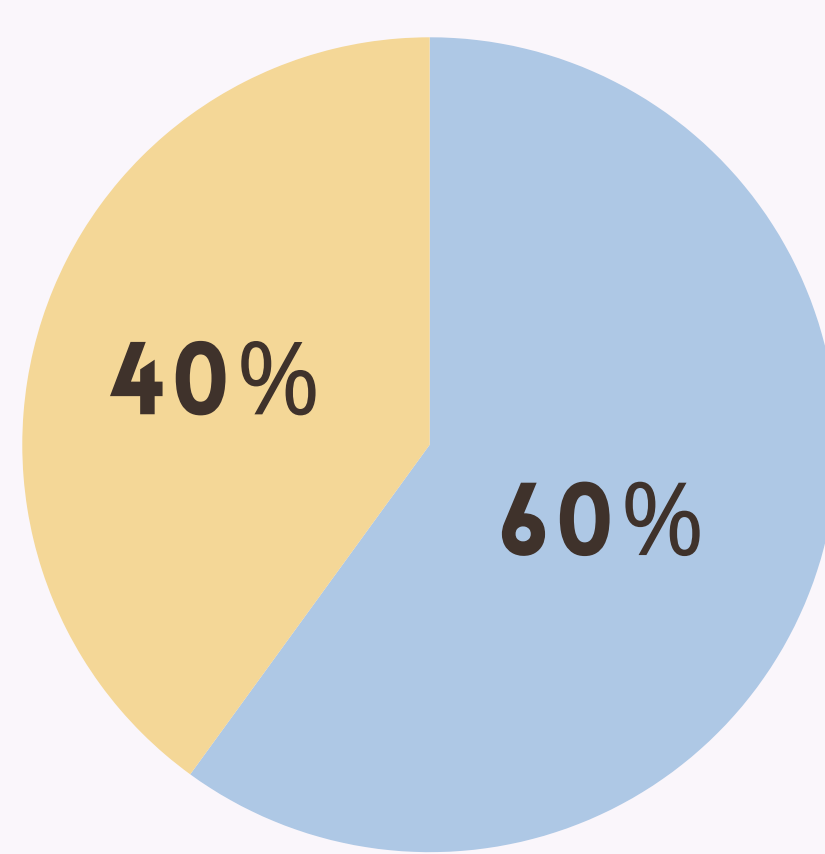


Los niveles I y II
supusieron un 1,8%
del total



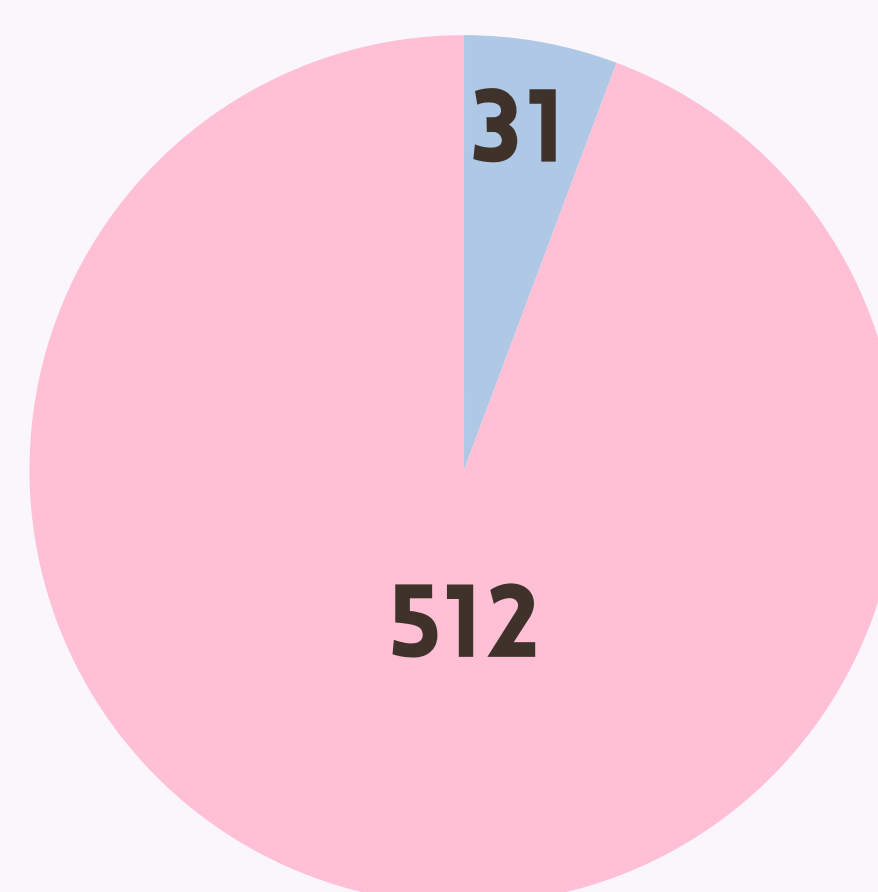
Sexo

- Varones
- Mujeres

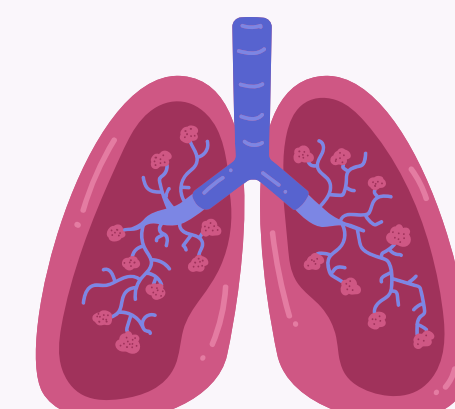


Nivel triaje

- Nivel I
- Nivel II



**Motivos de consulta
principales**



Dificultad
respiratoria
25%



Síntomas
neurológicos
17%



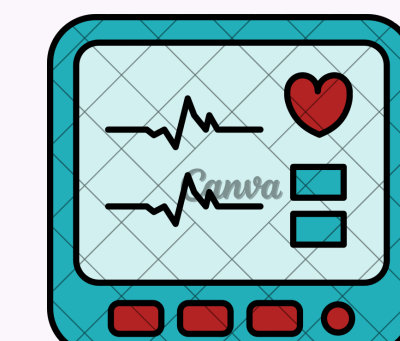
Recién nacido
11%

**Pruebas
complementarias**

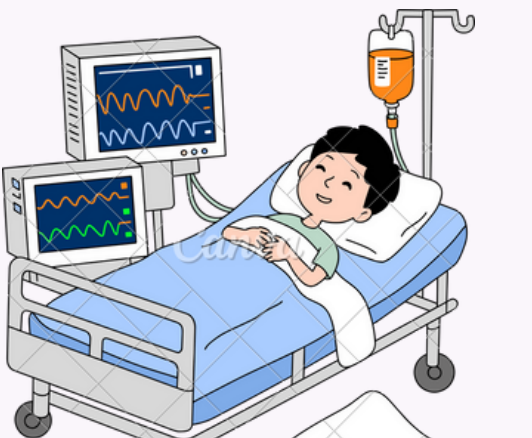
Se realizó analítica
sanguínea a un 20%
de los pacientes



Destino



UCE
75%



Ingreso
31%

CONCLUSIONES

A pesar de que los pacientes clasificados con niveles urgentes de gravedad supusieron un porcentaje muy bajo respecto al total de atenciones, precisaron de diversas técnicas

Es importante destacar que los recién nacidos menores de 7 días, debido a su vulnerabilidad, necesitan una priorización en la atención, por lo que siempre les serán asignados una prioridad nivel II.

IMPLICACIONES

Es importante reconocer las características y los recursos que conllevan las atenciones más urgentes, dado que este tipo de pacientes, a pesar de que suponen un porcentaje muy bajo de las visitas a urgencias pediátricas, implican una carga asistencial muy grande

BIBLIOGRAFÍA

