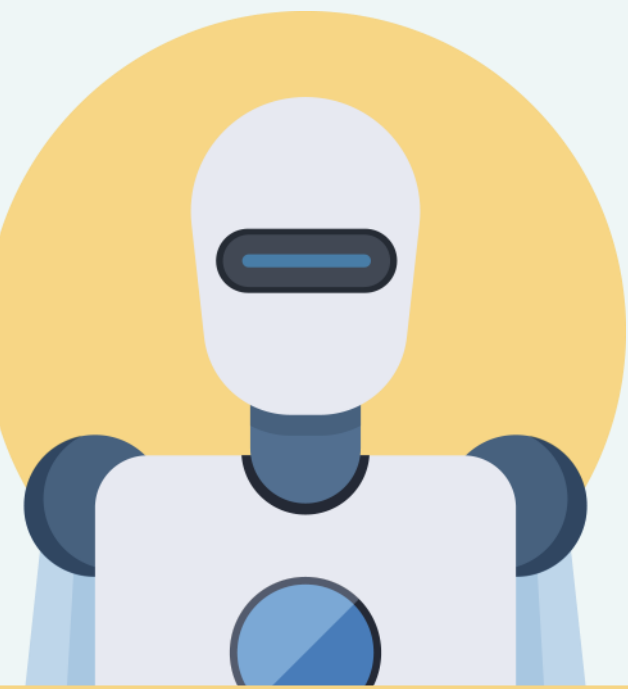


Implicaciones éticas del uso de inteligencia artificial en salud mental: revisión bibliográfica

Alonso González, Diana¹; Malavés Sanz, Natalia¹; Gómez Cerezo, M^a Blanca¹; Triguez García, Leticia¹; Lorenzo Moraleja, Patricia¹; Sagrado Iglesias, Judit^{1,2}; Aires de Pablos, Sofía¹; Toral Pérez, Noemí¹; Pico Domínguez, Ángela¹; Muñoz García, M^a Inmaculada¹.

¹ Enfermera especialistas en salud mental HCUV, ² Matrona GAP Palencia

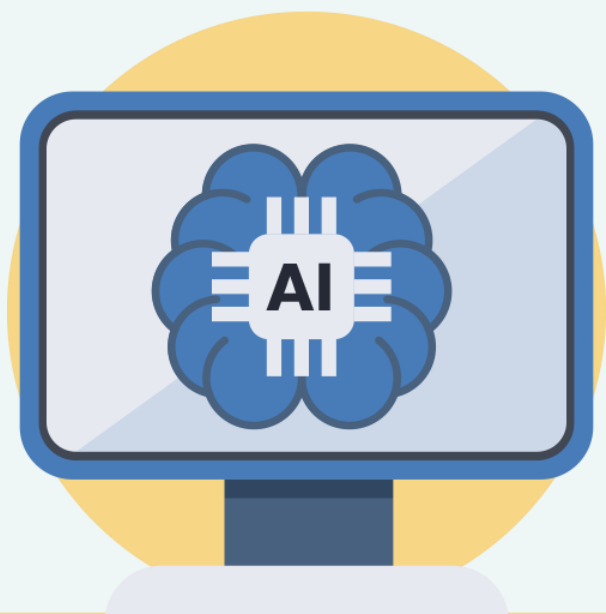
BIBLIOGRAFÍA



INTRODUCCIÓN

El uso creciente de inteligencia artificial (IA) en salud mental plantea dilemas éticos relacionados con la autonomía, la privacidad y la calidad de la relación terapéutica. En este contexto, la enfermera especialista en salud mental se sitúa como figura clave para garantizar una integración ética de estas tecnologías en los cuidados.

OBJETIVO: Identificar los principales riesgos y oportunidades del uso de IA en salud mental desde una perspectiva enfermera, y valorar el papel que debe desempeñar la profesión en este proceso.



METODOLOGÍA

DISEÑO: Revisión bibliográfica siguiendo las directrices PRISMA
Bases de datos: Medline, CINAHL, PsycINFO, CUIDEN, MEDES e IBECs
DESCRIPTORES: inteligencia artificial, salud mental, enfermería, apoyo emocional y relación terapéutica.
CRITERIOS DE INCLUSIÓN: artículos en inglés, español y portugués publicados entre 2017 y 2025, con población adulta (18–65 años).



CONCLUSIONES

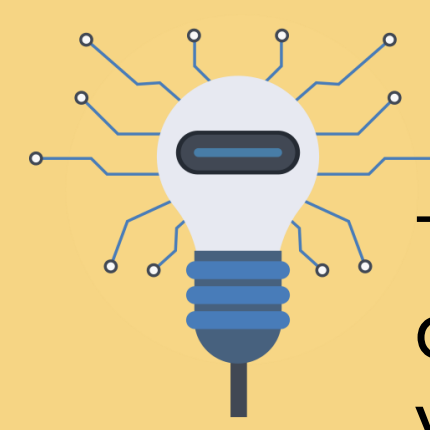
- ☞ La inteligencia artificial no sustituye, sino que complementa la atención en salud mental, siempre que se utilice bajo criterios éticos bien definidos.
- ☞ Las enfermeras especialistas en salud mental deben:
 - Participar activamente en el diseño, validación e implementación de estas tecnologías.
 - Desarrollar competencias digitales críticas que les permitan evaluar la fiabilidad de los sistemas y anticipar riesgos éticos.
 - Liderar la construcción de marcos éticos y normativos específicos que protejan autonomía, dignidad, privacidad y equidad.
- ☞ Se evidencia la necesidad de políticas sanitarias y guías clínicas que regulen la IA en salud mental, fomentando un uso responsable e inclusivo.



La integración ética de la IA representa una oportunidad para reforzar el rol profesional de enfermería como garante de una atención humana, personalizada y segura.



RESULTADOS



95 Registros totales encontrados inicialmente
10 Incluidos en la revisión

Tipos de artículos: 3 revisiones integrativas, 4 estudios descriptivos mediante encuesta, 2 revisiones bibliométricas y 1 ensayo controlado.

HALLAZGOS

- ☞ Riesgos identificados:
 - Posible deshumanización del cuidado y debilitamiento del vínculo terapéutico.
 - Riesgo de vulneración de la privacidad y confidencialidad de datos sensibles, así como dudas sobre la propiedad y el uso secundario de la información.
 - Pérdida de autonomía en la toma de decisiones si los algoritmos condicionan excesivamente el proceso asistencial.
 - Sesgos algorítmicos que pueden reforzar desigualdades y estigmatización en salud mental.
- ☞ Beneficios señalados:
 - Mayor accesibilidad a intervenciones de apoyo emocional, especialmente en contextos con limitación de recursos.
 - Apoyo automatizado y continuo, útil como complemento a la práctica clínica tradicional.
 - Potencial para la personalización de cuidados y seguimiento adaptado a las necesidades del paciente
- ☞ Rol de la enfermera especialista en salud mental:
 - Se reconoce como mediadora esencial en la integración de la IA en los cuidados, equilibrando tecnología y humanidad.
 - Su papel incluye educar al paciente sobre el uso seguro de estas herramientas, vigilar el respeto de principios éticos y conservar la centralidad de la relación terapéutica

