

# Análisis Clínicos

---

Inés Aníbarro Miralles  
RIII- Análisis clínicos

Hospital Clínico  
Universitario  
de Valladolid



# ANÁLISIS CLÍNICOS:

## Es la base común de las especialidades

- Bioquímica clínica
- Microbiología y Parasitología
- Hematología y Hemoterapia
- Genética

□ Duración: 4 años.

□ Puede ser elegida por  
los graduados en Medicina, Farmacia, Química  
Bioquímica y Biología.



Año 2025  
FIR

# ¿ Funciones ...?

**Más del 70% de las decisiones clínicas se basan en datos del laboratorio**



# ÁREAS FUNCIONALES:

---

**Laboratorio de Urgencias y líquidos biológicos**

**Laboratorio de orinas y productos biológicos**

**Extracciones/ preanalítica**

**Laboratorio central:**

Bioquímica

Hormonas

Marcadores tumorales

Proteínas

Laboratorios externos



# ¿CUÁLES SON NUESTRAS ROTACIONES ?

**1.- LABORATORIO DE URGENCIAS: 4 meses.**

---

**2.- LABORATORIO BIOQUÍMICA/HEMATOLOGÍA:**

**2.1.- Sección Productos biológicos:** orina, heces, líquidos biológicos, cálculos urinarios, espermigramas: **4 meses.**

**2.2.- Hematología:** citología y hematimetría: **3 meses.**

**2.3.- Preatalítica:** **1 mes**

**2.4.- Bioquímica:** bioquímica general, alergias : **3 meses.**

**2.5.- Sección marcadores tumorales y proteínas:** bioquímica especial, marcadores tumorales, proteínas: **4-6 meses.**

**2.6.- Hormonas:** **4 meses.**



# ¿CUÁLES SON NUESTRAS ROTACIONES?

## **3.- INVESTIGACIÓN: 1-2 meses**

- Estadística



## **4.- MICROBIOLOGÍA Y PARASITOLOGÍA: 4 meses**

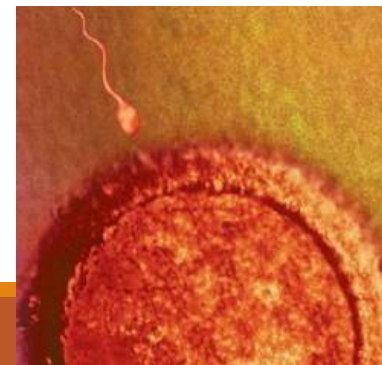
- Hemocultivos y coprocultivos.
- Exudados.
- Vaginales y urocultivos.
- Respiratorios y micobacterias.
- Serología, Inmunología, Virología.



## **5.- INMUNOLOGÍA: 1 mes**

- Autoinmunidad y trasplantes

## **6.- UNIDAD DE REPRODUCCIÓN: 15 días**





# ¿CUÁLES SON NUESTRAS ROTACIONES?

---

## **6.- GENÉTICA: 6 meses**

- Citogenética.
- Biología molecular.

**ROTACIÓN EXTERNA**

## **7.- HEMATOLOGÍA Y HEMOTERAPIA: 3 meses**

- Hemostasia y Coagulación, Banco de sangre.

## **8.- Rotaciones opcionales**

- Farmacogenética, Gestión de Calidad, HPLC, Cribado neonatal, Espectrometría de masas, monitorización de fármacos, etc.

Según tus preferencias



- **GUARDIAS:**

---

## Laboratorio de Urgencias

### R<sub>1</sub>

- Adjunto presencial
- Hasta las 22:00



### R<sub>2</sub>-R<sub>4</sub>

- Adjunto localizado, 1 residente.
- Libranza al día siguiente.





**-Sesiones clínicas: 6-8/año. Acreditadas**

---



**-Asistencias a cursos, congresos, jornadas...**



## OTRAS PREGUNTAS INTERESANTES

---

### Investigación

Una beca para investigar la exposición al plomo

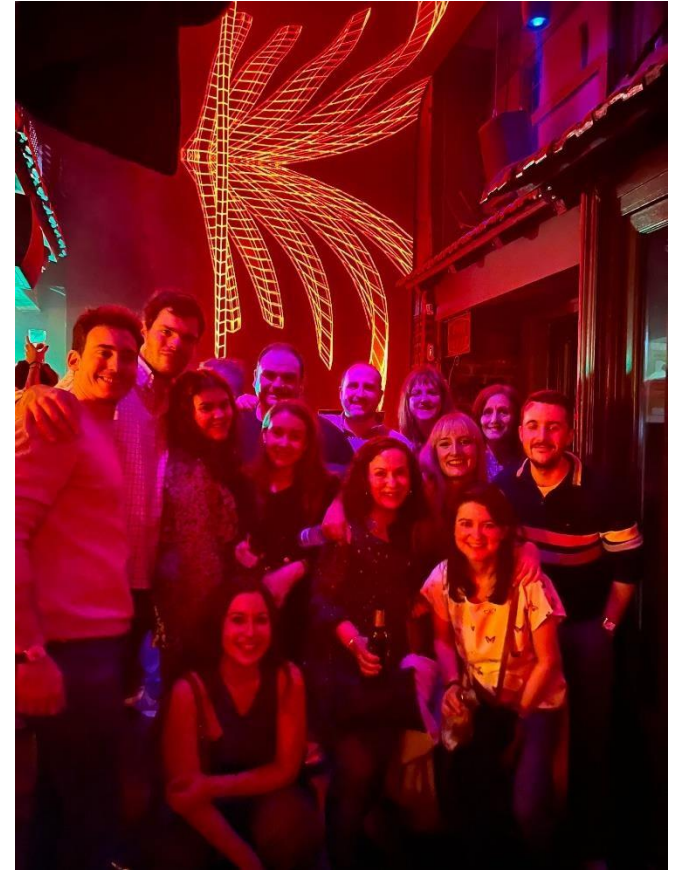
2/12/2024



## OTRAS PREGUNTAS INTERESANTES

---

### Ambiente



MUCHAS GRACIAS

**Inés Aníbarro Miralles**

**FIR RIII Servicio de Análisis Clínicos**

**[ianibarro@saludcastillayleon.es](mailto:ianibarro@saludcastillayleon.es)**

