

# Análisis Clínicos

---

*Sara Rubio Lanchas*  
*RII-Análisis clínicos*

Hospital Clínico  
Universitario  
de Valladolid



# ANÁLISIS CLÍNICOS:

## Es la base común de las especialidades

- Bioquímica clínica
- Microbiología y Parasitología
- Hematología y Hemoterapia
- Genética.

❑ **Duración:** 4 años.

❑ Puede ser elegida por

los graduados en Medicina, Farmacia, Química  
Bioquímica y Biología.



# ¿ Funciones ...?

- ✓ Confirmar al facultativo clínico sus **sospechas diagnósticas**
- ✓ Realización de las técnicas analíticas.
- ✓ Valoración de los **problemas de los equipos** y aportación de posibles **soluciones**.
- ✓ Valoración de resultados de blanco de reactivos, calibradores, controles y determinaciones.
- ✓ Validación electrónica de los **resultados** e **informe final** de los mismos.
- ✓ Verificación del cumplimiento de las instrucciones técnicas y procedimientos específicos por parte del personal de la unidad.
- ✓ **Información** a los clínicos sobre los **resultados analíticos**.
- ✓ Información de las **incidencias** al personal facultativo responsable.



# ÁREAS FUNCIONALES:

---

**Laboratorio de Urgencias y líquidos biológicos**

**Laboratorio de orinas y productos biológicos**

**Extracciones/ preanlítica**

**Laboratorio central:**

Bioquímica

Hormonas

Marcadores tumorales

Proteinogramas

Laboratorios externos



# ¿CUÁLES SON NUESTRAS ROTACIONES ?

---

**1.- LABORATORIO DE URGENCIAS: 4 meses.**

**2.- LABORATORIO BIOQUÍMICA/HEMATOLOGÍA:**

**2.1.- Sección Productos biológicos:** orina, heces, líquidos biológicos, cálculos urinarios, espermigramas: **4 meses.**

**2.2.- Hematología:** citología y hematimetría: **3 meses.**

**2.3.- Bioquímica:** Preatalítica, bioquímica general, alergias : **4 meses.**

**2.4.- Sección marcadores tumorales y proteínas:** bioquímica especial, marcadores tumorales, proteinogramas: **8 meses.**

**2.5.- Hormonas: 4 meses.**



# ¿CUÁLES SON NUESTRAS ROTACIONES ?

**3.- INVESTIGACIÓN: 3 meses**

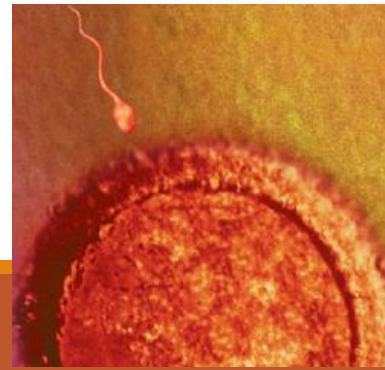


**4.- MICROBIOLOGÍA Y PARASITOLOGÍA: 7 meses**

- Hemocultivos y coprocultivos.
- Exudados.
- Vaginales y urocultivos.
- Respiratorios y micobacterias.
- Serología, Inmunología, Virología.



**5.- UNIDAD DE REPRODUCCIÓN: 1 mes**



# ¿CUÁLES SON NUESTRAS ROTACIONES ?

---

## **6.- GENÉTICA: 6 meses**

- Citogenética.
- Biología molecular.

**ROTACIÓN EXTERNA**

## **7.- HEMATOLOGÍA Y HEMOTERAPIA: 3 meses**

- Hemostasia y Coagulación, Banco de sangre.

## **8.- Rotación opcional: 1-2 meses**

- Endocrinología, Gestión de Calidad, HPLC, etc.



- **GUARDIAS:**

---

☐ Laboratorio de Urgencias R1

☐ Adjunto presencial

☐ Hasta las 22:00

-4-6 mes en Laboratorio de Urgencias desde R2

☐ Adjunto localizado, 1 residente.

☐ Libranza al día siguiente.

- 
- Sesiones clínicas: 6-8/año. Acreditadas
  - Asistencias a cursos, congresos, jornadas...
  - Investigación/doctorado

MUCHAS GRACIAS

**Sara Rubio Lanchas**FIR R2  
**Servicio de Análisis Clínicos**  
**[srubiola@saludcastillayleon.es](mailto:srubiola@saludcastillayleon.es)**

