

¿DEBO TENER PRECAUCIÓN CON LA ALIMENTACIÓN?



- Evite **modificaciones bruscas** en la alimentación.

ALGUNOS ALIMENTOS QUE INFLUYEN EN EL SINTROM

- **Vegetales:** coliflor, espinacas, acelgas, espárragos, col, remolacha, repollo, brócoli, perejil..
- **Hígado.**
- **Té verde y negro. Turrone, castañas...**
- **Frutas:** kiwi, aguacate, pasas, higos, ciruelas.



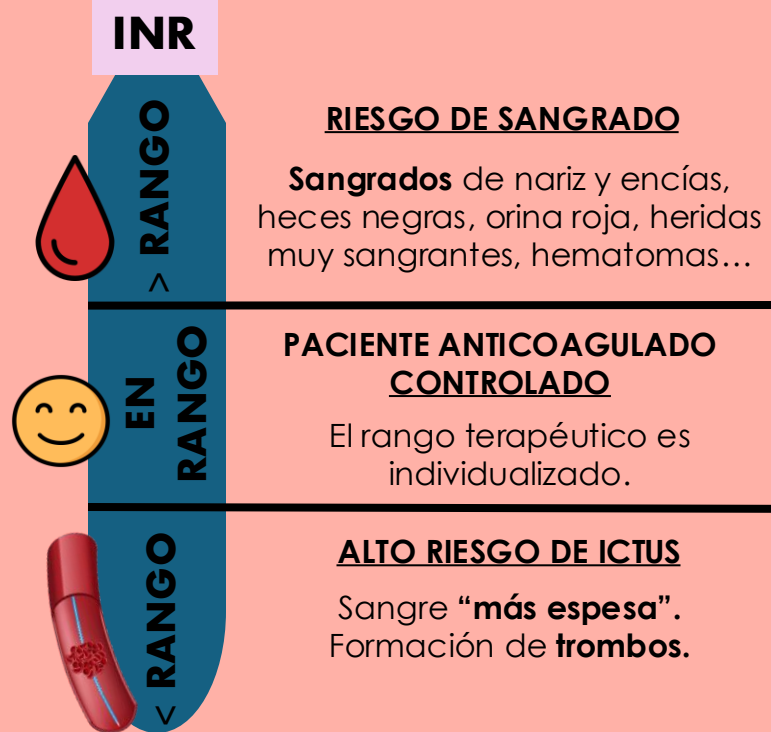
¿PUEDO TOMAR OTROS MEDICAMENTOS?

- Existen muchos medicamentos que **modifican** la potencia del sintrom.
- Siempre **consulte previamente** a su profesional, así como para notificar que deja de tomar un medicamento que interacciona con sintrom.

MEDICAMENTOS HABITUALES QUE PUEDE TOMAR

- **Dolor:** paracetamol, nolotil (metamizol).
- **Inflamación:** ibuprofeno, diclofenaco.
- **Ansiolítico:** diazepam, lorazepam, alprazolam.

¿QUÉ PASA SI EL SINTROM ESTÁ FUERA DE RANGO?



¿QUÉ PRECAUCIONES DEBO TENER?

- Evite **deportes violentos** o peligrosos.
- Evite las inyecciones **intramusculares**. **Vacúnese.**
- Haga saber que toma sintrom en situaciones con **posible pérdida de sangre**, como extracciones dentarias, operaciones quirúrgicas, accidentes...

La ruta



sin trombos

¿CÓMO SE HACE EL CONTROL?

- **ANALÍTICA:** no precisa ayunas.



¿QUÉ ES?

Medicamento que **disminuye la capacidad de coagulación de la sangre**, impidiendo la formación de coágulos.



¿HA OLVIDADO TOMAR UNA DOSIS?

- Si se acuerda del olvido el mismo día: tómela lo antes posible.
- Si se acuerda del olvido al día siguiente: no tome la dosis olvidada y espere a la siguiente.
- Si tomó una dosis inferior: puede tomar a otra hora la cantidad que falta para llegar a la dosis de ese día.
- Si le toca descansar un día y no lo hace: puede hacerlo al día siguiente.



¡NOTIFIQUE LOS OLVIDOS!

Sintrom®



¿CÓMO SE DEBE TOMAR?

A la **misma hora** del día, con un vaso de agua.



EJEMPLO: Tarde-noche, 1 hora antes de cenar/merendar, ya que los controles son por la mañana habitualmente.