



ORGANIZACIÓN DE LA CAMPAÑA SEQIRUS 2021/22 – CASTILLA Y LEÓN

23 Septiembre, 2021

ORGANIZACIÓN CAMPAÑA 2021/2022



PRODUCTO A SUMINISTRAR

CHIROMAS

- Con aguja aparte
 - 10x1



Tipo : aTIV
Tecnología: Huevos Adyuvada
Indicación \geq 65 años

Sol Care Safety Needle
23G x 1" (0,6mm x 25mm)



CHIROMAS

- Con aguja aparte
 - 1x1



Tipo : aTIV
Tecnología: Huevos Adyuvada
Indicación \geq 65 años

DIMENSIONES PRODUCTOS

| Product | SKU | CAJA | Packaging Presentation | Length (mm) | Width (mm) | Height (mm) | Doses | Length (mm) | Width (mm) | Height (mm) | Doses | Length (mm) | Width (mm) | Height (mm) | Doses |
|-------------------------|----------|-------|------------------------|-------------|------------|-------------|-------|-------------|------------|-------------|-------|-------------|------------|-------------|-------|
| CHIROMAS PFS LL 1X1 ES | 10051154 | 1015S | 1X (Single) | 130 | 40 | 30 | 1 | 390 | 264 | 275 | 144 | 1200 | 800 | 1244 | 4608 |
| CHIROMAS PFS LL 10X1 ES | 10051153 | 1015U | 10X (Tens) | 130 | 44 | 124 | 10 | 346 | 261 | 435 | 420 | 1200 | 800 | 1173 | 10080 |

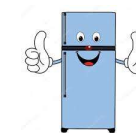
| CAMPAÑA 2021/2022 | 1015U | 1015S |
|----------------------|--------------------|--------------------|
| Producto | CHIROMAS 10X1 | CHIROMAS 1x1 |
| dimensiones internas | 356 x 271 x 505 mm | 400 x 274 x 345 mm |
| dimensiones externas | 364 x 279 x 513 mm | 408 x 282 x 353 mm |
| volumen | 48,7L | 37,8L |
| Peso (Gr) por unidad | 350 g. | 334 g. |
| # Geles | 6 | 4 |
| Dimensiones Geles | 250x170 mm | 250x170 mm |
| Dosis por caja | 200 | 144 |

OPTIMIZACIÓN PALETIZACIÓN/FORMATO CAJAS

| | CHIROMAS 1015S | CHIROMAS 1015U |
|------------------|-------------------|-------------------|
| | 1X1 SIN AGUJA | 10X1 SIN AGUJA |
| DOSIS POR PALLET | 4608 | 10080 |
| CAJAS POR PALLET | 1 | 10 |
| DOSIS POR CAJAS | 144 | 420 |

❖ Beneficios:

- Menos espacio de almacenaje en almacén y mayor capacidad en nevera
- Menor impacto medioambiental en la gestión de residuos
- Mayor reactividad a nivel de distribución



PRODUCTO A SUMINISTRAR

FLUCELVAX TETRA



Tipo : QIVc
Tecnología: Cultivo Celular
Indicación ≥ 2 años

FLUCELVAX



Tipo : QIVc
Tecnología: Cultivo Celular
Indicación ≥ 2 años

DIMENSIONES PRODUCTOS

| Product | SKU | CAJA | Packaging Presentation | Length (mm) | Width (mm) | Height (mm) | Doses | Length (mm) | Width (mm) | Height (mm) | Doses | Length (mm) | Width (mm) | Height (mm) | Doses | Doses |
|------------------------------|----------|-------|------------------------|-------------|------------|-------------|-------|-------------|------------|-------------|-------|-------------|------------|-------------|-------|-------|
| FLUCELVAX QIV PFS LL 10X1 ES | 10050563 | 1015F | 605*202*210 mm | 10X (Tens) | 117 | 44 | 130 | 10 | 595 | 190 | 150 | 200 | 1200 | 800 | 1250 | 9600 |
| FLUCELVAX QIV PFS LL 1X1 ES | 10050566 | 1015S | 400*274*345 mm | 1X (Single) | 130 | 40 | 30 | 1 | 390 | 264 | 275 | 144 | 1200 | 800 | 1244 | 4608 |

| CAMPAÑA 2021/2022 | 1015F | 1015S |
|----------------------|----------------------|---------------------|
| Producto | Flucelvax Tetra 10x1 | Flucelvax Tetra 1x1 |
| dimensiones internas | 605 x 202 x 210 mm | 400 x 274 x 345 mm |
| dimensiones externas | 613 x 210 x 218 mm | 408 x 282 x 353 mm |
| volumen | 25,7L | 37,8L |
| Peso (Gr) por unidad | 275 g. | 334 g. |
| # Geles | 6 | 4 |
| Dimensiones Geles | 250x170 mm | 250x170 mm |
| Dosis por caja | 200 | 144 |

OPTIMIZACIÓN PALETIZACIÓN/FORMATO CAJAS

| | | | |
|---------------------|-----------------------------|---------------------|-----------------------------|
| | FLUCELVAX TETRA 1015F | | FLUCELVAX TETRA 1015S |
| | 10X1 SIN AGUJA | | 1X1 SIN AGUJA |
| DOSIS POR PALLET | 9600 | DOSIS POR PALLET | 4608 |
| CAJAS POR PALLET | 10 | CAJAS POR PALLET | 1 |
| DOSIS POR CAJAS | 200 | DOSIS POR CAJAS | 144 |

❖ Beneficios:

- Menos espacio de almacenaje en almacén y mayor capacidad en nevera
- Menor impacto medioambiental en la gestión de residuos
- Mayor reactividad a nivel de distribución



ORGANIZACIÓN DISTRIBUCIÓN 21/22

PUNTOS DE ENTREGA:

- Comprobar base de datos de contactos:
 - Contacto
 - Cargo
 - Dirección
 - Teléfono
 - Mail (Importante)
- Reconfirmar accesibilidad y medios de descarga
- Optimización carga (Pallets)
 - Envío de agujas anticipado
 - Programación previa de pedidos
- Acondicionamiento:
 - Un Freeze Alert cada 5 cajas, y uno cada pallet
 - Un monitor de temperatura cada caja

PEDIDOS:

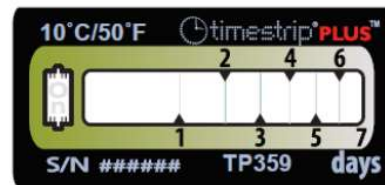
- Referencia por pedido, que será registrado en el albarán.

➡ FACTURACION ⬅

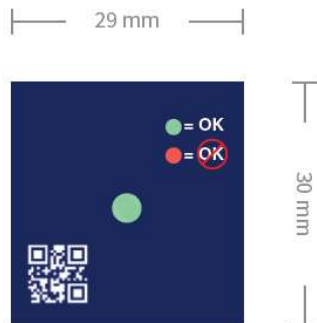
- Enviada por EDICOM
- Validación dirección DIR3 realizada
- Contactos facturación
- Contacto del coordinador
- Abono: envío por EDI validado

INDICADORES DE TEMPERATURA

GARANTIZAMOS LAS TEMPERATURA DEL TRANSPORTE ENTRE 2º Y 8ºC



*INDICADOR DE TEMPERATURA ALTA:
Timestrip 7 días*



INDICADOR DE CONGELACION: FreezeAlert

PACKAGING

En la etiqueta exterior se incluirán las instrucciones de lectura de los monitores de temperatura y de congelación.

**MUY URGENTE
VACUNAS**

MATERIAL REFRIGERADO

NO CONGELAR. MANTÉNGASE
ENTRE +2°C Y +8°C

CONTIENE MONITOR DE
TEMPERATURA Y CONGELACIÓN

PRESENTACIÓN PARA PROGRAMA DE
VACUNACIÓN. PROHIBIDA SU VENTA



MONITOR DE TEMPERATURA

Si **NO** aparece coloreada la ventanilla 1:

➡ Puede utilizar el producto

Si aparece coloreada la ventanilla 1:

➡ Mantenga en cuarentena entre 2-8°C

Contacte con Seqirus en:

Tel. 93 781 78 84 · E-mail: atencioncliente.es@seqirus.com



MONITOR DE CONGELACIÓN

Si la ventanilla aparece en color verde:

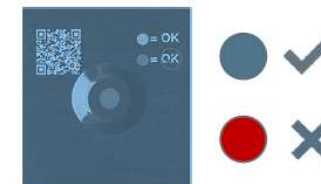
➡ Puede utilizar el producto

Si la ventanilla aparece en color rojo:

➡ Mantenga en cuarentena entre 2-8°C

Contacte con Seqirus en:

Tel. 93 781 78 84 · E-mail: atencioncliente.es@seqirus.com



**A PARTIR DE LA FIRMA DEL TALÓN DEL TRANSPORTISTA SE DISPONE DE UN PERÍODO DE 24 HORAS
PARA CONFIRMAR LAS DESVIACIONES DEL MONITOR DE TEMPERATURA Y DEL MONITOR DE CONGELACIÓN.**

Comprobante de entrega: POD

| | | | | | | | | | |
|--|-------------------|--------------|---|--------------------|--|------------------|--|-----------------------|--|
| AGENCIA DESTINARIO | N.º Expedición | Hoja de Ruta | Fecha de Expedición | Tipo de Portes | | Tipo de Servicio | | | |
| | 110427247 | 835.208 | 18/DIC/2018 | PAGADOS | | ERIOFARMA | | | |
| | Agencia de Origen | | | Agencia de Destino | | | | | |
| | ES 280 MADRID | | | MADRID | | FARMA | | | |
| | Remitente | | | Referencia | | Destinatario | | | |
| 280114440 Nif: A19221589 DISTRIBUIDOR F0717 SEQIRUS SPAIN, S.L. CRISTOBAL COLON 245 (FARMAVENIX) 18180 MARCHAMALO | | | 0080155043, 6048372 | | 2373-C.S. CAMPAMENTO C/ MIRUEÑA, 5 28024 MADRID | | | | |
| Observaciones | | | Fecha de Entrega | | Hora de Entrega | | Firma / Sello | | |
| <div>*****</div> <div>*****</div> <div>*****</div> <div>*****</div> <div>*****</div> <div>*****</div> <div>*****</div> | | |  110427247 | |   | |  | | |
| Zona de reparto | | | F3 | | Contenido | | | | |
| N.º de Bultos | | | N.º de Cajas | N.º de Palets | N.º de Kilos | Volumen | Kgs. Sebricos | N.º de Identificación | |
| TOTAL | | | 2 | 2 / 2 | 0 | 11 | 0,050 | 12 | |

CUALQUIER INCIDENCIA EN ENTREGA :

- APUNTAR EN EL ALBARÁN EN EL MOMENTO DE RECEPCIÓN
- INFORMAR A ATENCION CLIENTE EN UN PLAZO DE 48H MÁXIMO

DEPARTAMENTO DE LOGÍSTICA

Departamento de Atención al cliente

atencioncliente.es@seqirus.com

Tel: 93 781 7884

Jordi Pinol

Jordi.pinol@seqirus.com

Fijo: 938 563 157

Móvil: 617 309 827

Beatriz Mola

Beatriz.Mola@seqirus.com

Fijo: 938 563 184

Móvil: 618 074 038

Yvonne Rodriguez

Yvonne.Rodriguez@seqirus.com

Fijo: 938 563 442

Móvil: 676 263 672