

## *Olea*

### **Olivo, acebuche**

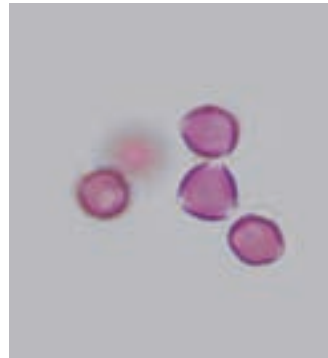
El género *Olea* incluye una sola especie, *Olea europaea* L. Árbol perenne de la familia de las oleáceas, de crecimiento lento y vida larga, nativo de la zona mediterránea. De copa redondeada y tronco grueso, en los ejemplares viejos se retuerce y encorva. Hojas simples, opuestas, coriáceas y lanceoladas, de color verde grisáceo por el haz, y plateado por la cara inferior. Las flores son de color blanco, pequeñas y forman inflorescencias en racimos axilares. Cáliz en forma de copa, con cuatro lóbulos, la corola es de una sola pieza, abierta en estrella, con cuatro lóbulos y a la que se sueldan dos estambres. Cultivado ocupa grandes extensiones, pero en el interior los inviernos rigurosos producen daños en las plantaciones, por lo que en la Comunidad de Castilla y León se encuentra fundamentalmente al sur de Ávila, sur y oeste de Salamanca y oeste de Zamora. También se cultiva como planta ornamental.

El olivo florece de mayo a junio. El tipo de polinización del olivo es anemófilo.

Polen isopolar, de simetría radial. Esférico o subcircular. Tamaño de pequeño a mediano (20-27  $\mu\text{m}$ ). Tricolporado, colpos subterminales, estrechos, con membrana apertural granulada; poros a veces poco visibles. Superficie formada por una red de retículos amplios e irregulares.

El polen de olivo se detecta en la atmósfera durante todo el periodo de polinización que abarca los meses de mayo y junio. La concentración máxima se suele dar en la segunda quincena de mayo y primera de junio.

Polen muy alergénico. Su importancia alergológica en nuestra región es variable dependiendo de su presencia en la atmósfera, presenta reactividad cruzada con otras oleáceas.



## 16- OLIVO

Campo de olivos. Olivo en flor. Polen de *Olea europaea*.