



Población vigilada en la semana: 61888

Muestras de salud pública procesadas en la semana:

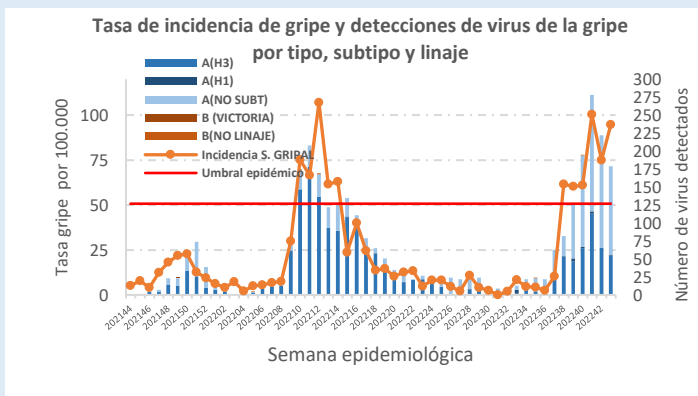
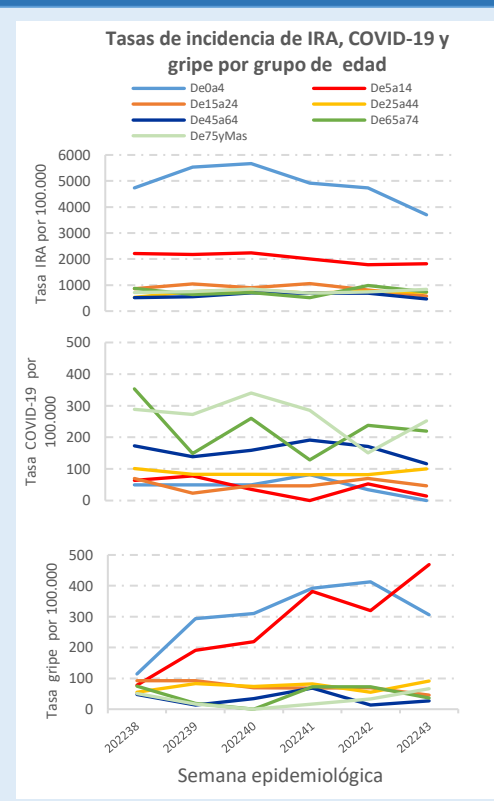
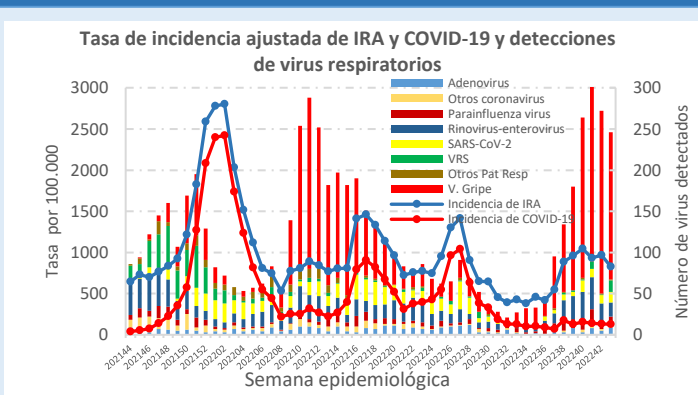
Centinelas: 63

No centinelas: 170

| Tasa de incidencia semanal ajustada por 100.000h. | |
|---|-----|
| Todas las IRA | 827 |
| Enfermedad Covid 19 o neumonía Covid 19 | 125 |
| Síndrome gripal | 95 |

| Detecciones de virus en muestras centinelas (%) | |
|---|------|
| SARS-CoV-2 | 11,1 |
| Virus de la gripe | 38,1 |
| VRS | 4,7 |

Series



Comentarios

La incidencia de IRA en Castilla y León muestra una tendencia ligeramente descendente, con el COVID-19 estabilizado en torno a los 125 casos por 100.000h. y los síndromes gripales por encima del umbral epidémico e intensidad baja.

Descenso también de las muestras positivas a los patógenos respiratorios, aunque se mantiene una alta detección de virus de la gripe en muestras no centinelas de origen hospitalario. Entre las muestras centinelas, el 38,1% son positivas a gripe, el 11,1 a SARS-CoV-2 y el 4,7% a VRS.

Nota metodológica

La Red Centinela VIGIRA la forman unidades/cupos de médicos de familia, pediatras y enfermeras. Los procesos clínicos de IRA se recogen semanalmente de la Historia Clínica Electrónica y se procesan por semana y código de la CIE-10. La información microbiológica es remitida semanalmente por los laboratorios de microbiología de SACYL y del Centro Nacional de Gripe de Valladolid, integrados en la Red Centinela. Se actualizan los datos retrospectivos semanalmente.

<https://www.saludcastillayleon.es/profesionales/es/centinelas>

Teléfono: (+34) 983413600x806358

Email: redcentinela@jcyll.es - vigira@jcyll.es