



**Población vigilada en la semana: 56.544**

**Muestras de salud pública procesadas en la semana:**

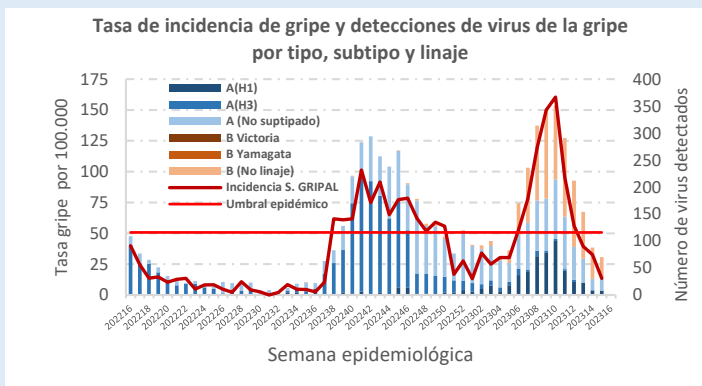
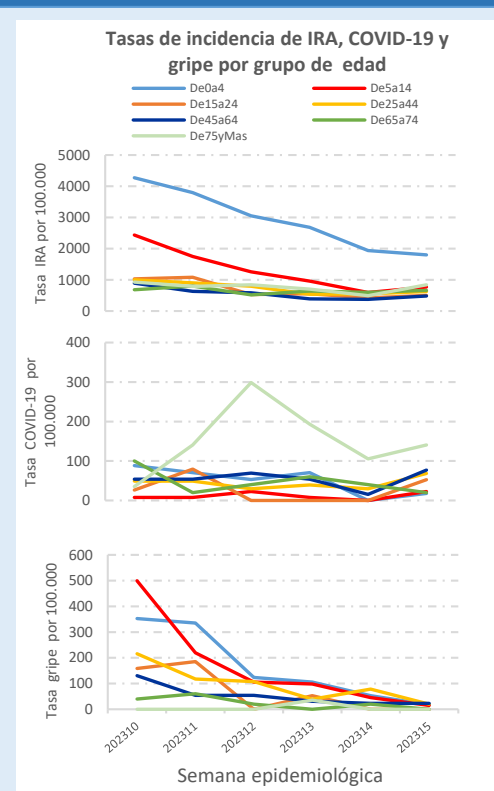
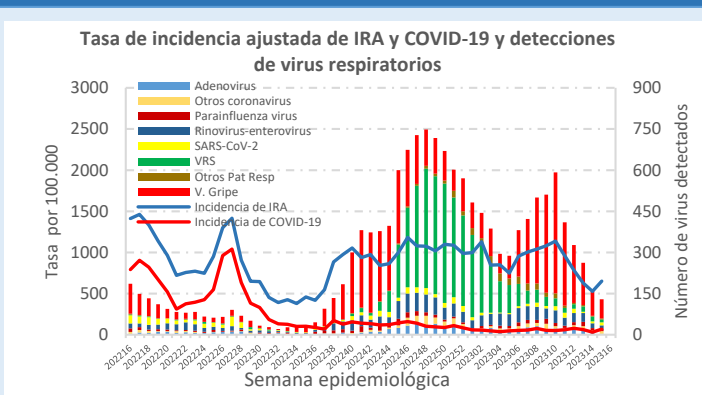
**Centinelas: 56**

**No centinelas: 93**

Tasa de incidencia semanal ajustada por 100.000h.	
Todas las IRA	652
Enfermedad Covid 19 o neumonía Covid 19	69
Síndrome gripal	13

Detecciones de virus en muestras centinelas (%)	
SARS-CoV-2	14
Virus de la gripe	9
VRS	0

## Series



## Comentarios

Durante la semana 15 observamos un repunte del COVID-19 en todos los grupos de edad, exceptuando el grupo de 65 a 74 años. La tasa global de IRA se sitúa en 652 casos por 100.000h. Continúa el descenso en la tasa de gripe.

La positividad en las muestras centinelas es del 14% al SARS-COV-2 y del 9% a la gripe. El resto de patógenos respiratorios también presentan una baja circulación.

## Nota metodológica

La Red Centinela VIGIRA la forman unidades/cupos de médicos de familia, pediatras y enfermeras. Los procesos clínicos de IRA se recogen semanalmente de la Historia Clínica Electrónica y se procesan por semana y código de la CIE-10. La información microbiológica es remitida semanalmente por los laboratorios de microbiología de SACYL y del Centro Nacional de Gripe de Valladolid, integrados en la Red Centinela. Se actualizan los datos retrospectivos semanalmente.

<https://www.saludcastillayleon.es/profesionales/es/centinelas>

Teléfono: (+34) 983413600x806358

Email: [redcentinela@jcyll.es](mailto:redcentinela@jcyll.es) - [vigira@jcyll.es](mailto:vigira@jcyll.es)