

Mortalidad en la Cohorte de Diabetes de Castilla y León (CODICyL)

Giliberti A^{1,2}, Gil M¹, Lozano JE¹, Tamames S¹, Castrodeza JJ¹, Yañez JL³, Ruiz E⁴, Vega T¹.

¹Consejería de Sanidad. Valladolid. ²Università di Padova. ³S.T. Sanidad. Burgos. ⁴Hospital General Yagüe.

ANTECEDENTES

En España se dispone de abundante información sobre la prevalencia de diabetes mellitus tipo 2. Un reciente estudio con datos de varias comunidades autónomas estima que el 16% de los hombres y el 11% de las mujeres de 35 a 74 años presentan la enfermedad. Sin embargo, son escasos los datos sobre la mortalidad, especialmente entre los diabéticos de reciente diagnóstico.

OBJETIVO

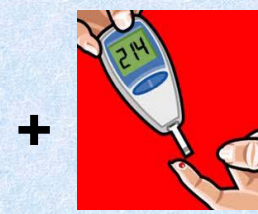
Estimar las tasas de mortalidad y describir la curva de supervivencia en una cohorte de pacientes con diagnóstico reciente de diabetes mellitus tipo 2 en Castilla y León, y compararla con la mortalidad de la población general.

MÉTODOS

Para este trabajo se contabilizaron los pacientes con reciente diagnóstico de diabetes tipo 2, fallecidos por cualquier causa entre el 1 de enero de 2000 y el 31 de diciembre de 2009, e incluidos en la Cohorte de Diabetes de Castilla y León (CODICyL) de la Red Centinela.



Médicos de Familia
Red Centinela Sanitaria
Castilla y León



Nuevos diagnósticos
Diabetes Mellitus
(desde el año 2000)

+ = CODICyL

Se calcularon las tasas de mortalidad crudas y específicas, por grupo de edad y sexo, en la cohorte y en la población de Castilla y León.

La comparación de la tasa de mortalidad entre hombres y mujeres se realizó mediante estandarización directa tomando como población de referencia la cohorte total.

Se comparó la probabilidad de supervivencia por sexo durante el follow-up aplicando el test logrank.

Para la comparación de las tasas de mortalidad de la cohorte con la población general se calculó la Razón Estándar de Mortalidad (SMR).

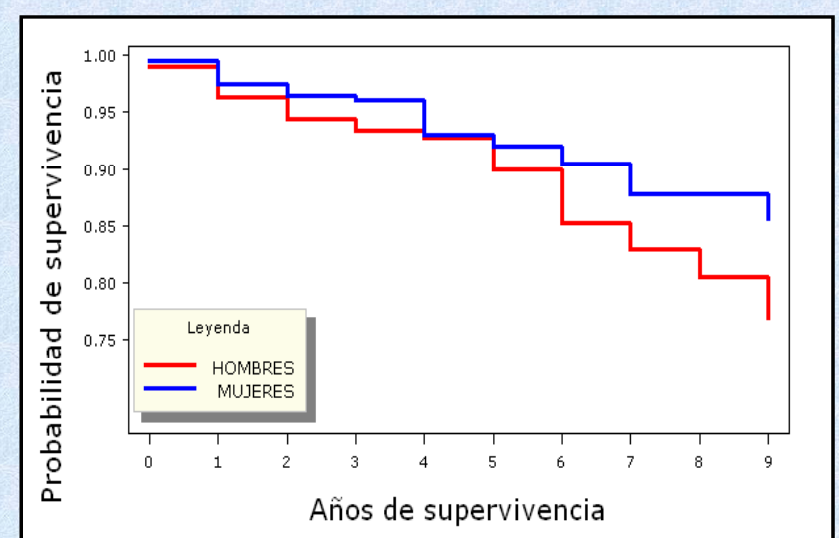
RESULTADOS

En los 10 años de seguimiento (2000-2009) el número de diabéticos tipo 2 incluidos en la cohorte fue de 1.635 con un total de 4.998 personas-año de seguimiento. Se produjeron un total de 97 fallecimientos (65% hombres) con una tasa media de mortalidad anual de 19,4 por mil (Tabla 1).

Tabla 1. Defunciones y tasas de mortalidad (por 1.000/ personas año) por grupo de edad y sexo.

GRUPOS DE EDAD	HOMBRES			MUJERES			TOTAL		
	Personas año	Número defunción	Tasa de mortalidad por mil	Personas año	Número defunción	Tasa de mortalidad por mil	Personas año	Número defunción	Tasa de mortalidad por mil
<55	807,0	6	7,4	390,5	2	5,1	1197,5	8	6,7
55-64	855,9	15	17,5	545,4	3	5,5	1401,3	18	12,8
65-74	749,3	20	26,7	805,5	8	9,9	1554,9	27	18,0
75-84	306,8	18	58,7	431,8	15	34,7	738,6	34	44,7
≥85	39,8	4	100,4	66,5	6	90,3	106,3	10	94,1
Total	2758,9	63	22,8	2239,7	34	15,2	4998,7	97	19,4

Gráfico 1. Probabilidad de supervivencia por sexo.



La estandarización directa confirmó tasas mayores de mortalidad entre los hombres, 25,8 por mil, que entre las mujeres, 12,9 por mil, diferencia que resultó ser significativa ($p < 0.01$).

Asimismo, las curvas de supervivencia ilustradas en el Gráfico 1 mostraron una mayor probabilidad de supervivencia en las mujeres de la cohorte comparadas con los hombres, con significación estadística en el test logrank ($p = 0,047$).

La SMR para la cohorte fue del 127% (IC 95%:103-155), confirmándose mayor entre los hombres (135%; IC 95%:103-172) que entre las mujeres (110%; IC 95%:76-154).

CONCLUSIONES

1. En los primeros 10 años tras el diagnóstico, los pacientes con diabetes tipo 2 presentan un riesgo de mortalidad un 27% superior a la población general, más elevada en los hombres (35%) que en las mujeres (10%).
2. Se necesitan estudios complementarios que expliquen las diferencias entre hombres y mujeres en la mortalidad precoz asociada a la diabetes mellitus tipo 2, y los factores predictores del exceso de mortalidad.

