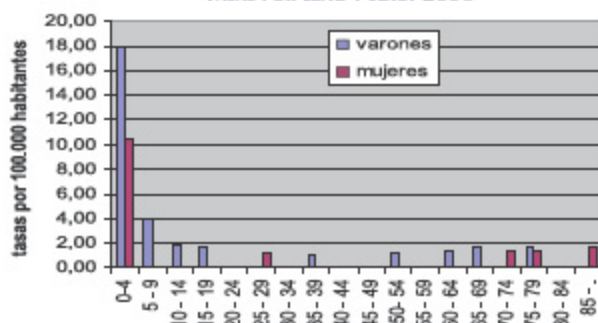


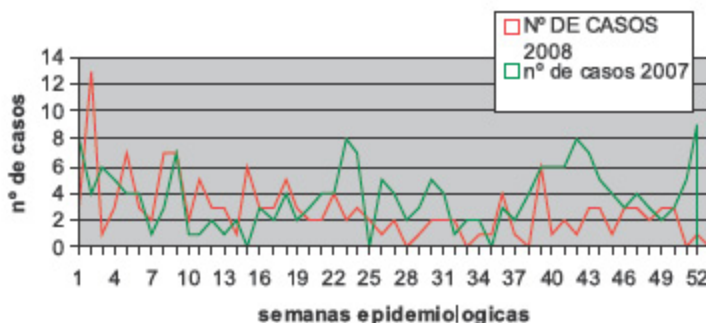
Enfermedad meningocócica TASAS POR EDAD Y SEXO. 2008



Enfermedad invasora por *Streptococo pneumoniae*

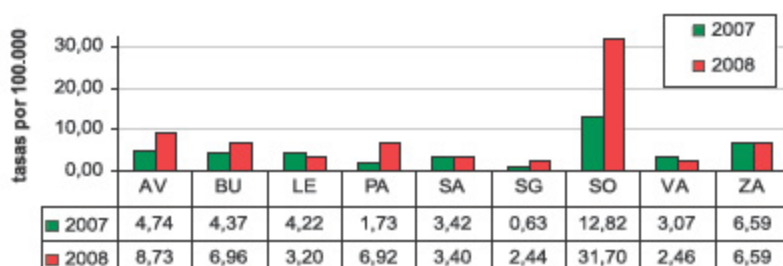
- Durante el año 2008 se han notificado 141 casos de enfermedad invasora por *Streptococo pneumoniae* (tasa de 5,51 casos por 100.000 habitantes), 39 casos más que durante el 2007 (4,03 por 100.000 habitantes).
- Se observa un mayor número de casos durante las primeras semanas del año 2008 y últimas del 2007, correspondientes a los meses de invierno.
- La provincia que más casos ha notificado ha sido Soría y tiene una mayor incidencia. En Ávila, Burgos y Palencia se observa un incremento respecto a 2007.
- Se observa un mayor nº de casos en varones. El mayor nº de casos se produce a partir de los 70 años. Las mayores tasas de incidencia se observan en los mayores de 75 años y en los menores de 9 años.

Enfermedad invasora por *Streptococo pneumoniae*



Enfermedad invasora por *Streptococo pneumoniae*

TASAS POR PROVINCIA Y AÑO



Enfermedad invasora por *Streptococo pneumoniae*

TASAS POR EDAD Y SEXO, 2008

