



**Junta de
Castilla y León**

Consejería de Sanidad
Dirección General de Salud Pública

PROGRAMA DE VIGILANCIA INTEGRADA DE LA GRIPE EN CASTILLA Y LEÓN

Informe temporada 2017-2018 (v.1)

**RED CENTINELA SANITARIA DE CASTILLA Y LEÓN
CENTRO NACIONAL DE GRIPE DE VALLADOLID**



**Junta de
Castilla y León**

Consejería de Sanidad
Dirección General de Salud Pública

Tasas de incidencia estimada de gripe total y por grupos de edad

Grupo de edad	Casos	Tasa x 100.000	Tasa ajustada* x 100.000
De 0 a 4	261	8998	
De 5 a 14	432	6190	
De 15 a 24	61	2316	
De 25 a 44	125	1737	
De 45 a 64	169	1943	
De 65 a 74	64	2153	
De 75 y más	38	1027	
Total (acumulada en la temporada)	1150	3278	2365

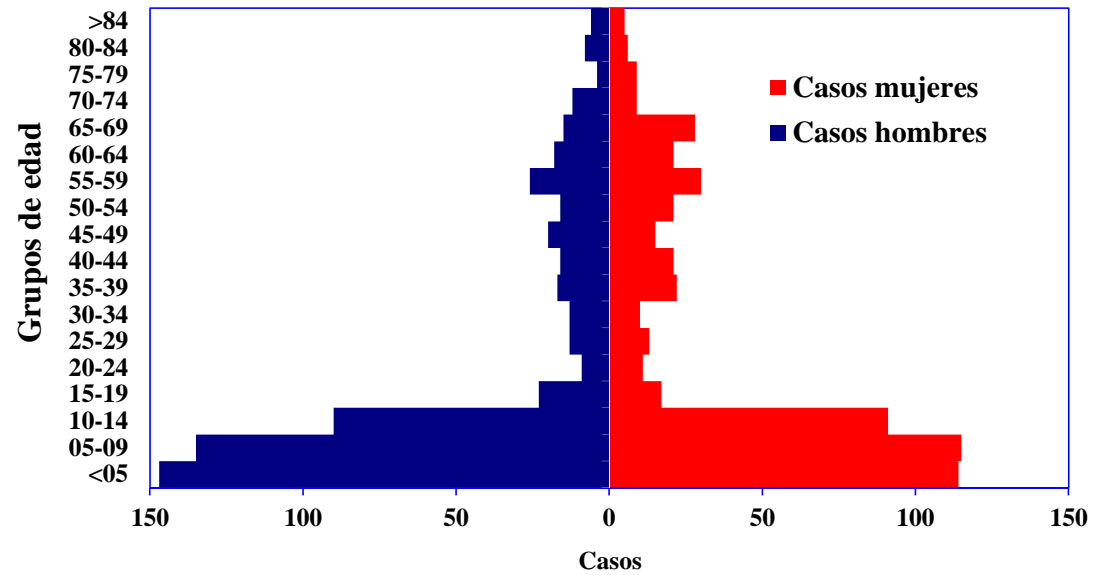
- La tasa de incidencia acumulada en la temporada y las semanales se ajustan por la población por grupos de edad de Castilla y León para obtener las estimaciones del conjunto de la Comunidad.



**Junta de
Castilla y León**

Consejería de Sanidad
Dirección General de Salud Pública

Distribución por edad y sexo de los casos de gripe

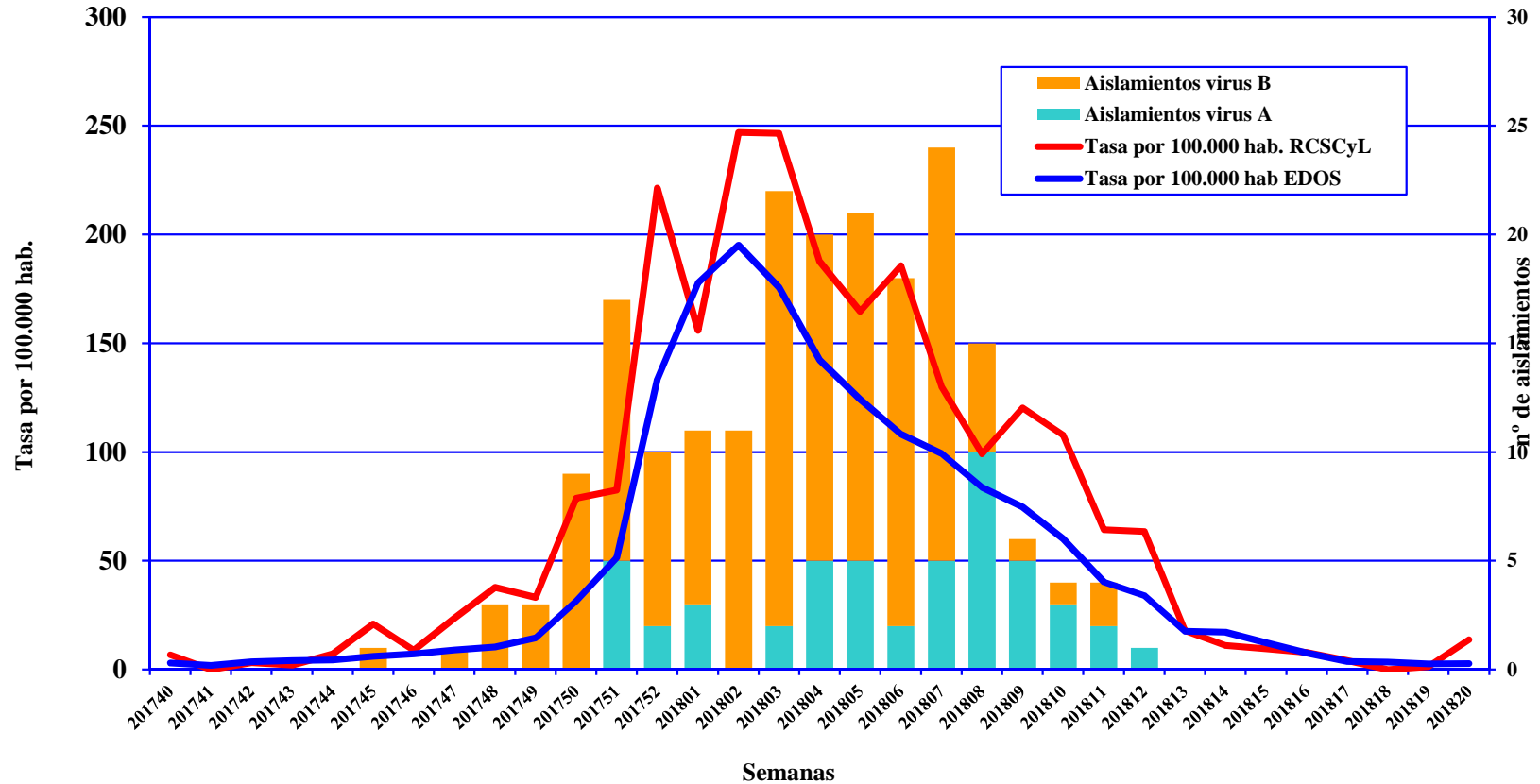




Junta de Castilla y León

Consejería de Sanidad
Dirección General de Salud Pública

Tasas de incidencia semanal de gripe ajustadas por edad y aislamientos de virus del Gripe A y B





**Junta de
Castilla y León**

Consejería de Sanidad
Dirección General de Salud Pública

Distribución porcentual de personas por títulos de anticuerpos pre y postvacunación frente a gripe por inhibición de la hemaglutinación. 2017-2018

TITULOS	PREVACUNALES						POSTVACUNALES					
	A/H1N1 pdm A/Michigan/45/2015	A/H3N2 A/Hong Kong/4801/2014	B/Phuket/073/2013 Linaje Yamagata	B/Phuket/3073/2013 Linaje Yamagata eter	B/Brisbane/60/2008 Linaje Victoria	B/Brisbane/60/2008 Linaje Victoria eter	A/H1N1 pdm A/Michigan/45/2015	A/H3N2 A/Hong Kong/4801/2014	B/Phuket/3073/2013 Linaje Yamagata eter	B/Brisbane/60/2008 Linaje Victoria	B/Brisbane/60/2008 Linaje Victoria eter	B/Phuket/3073/2013 Linaje Yamagata eter
≤10	11,7	0,0	37,8	7,4	30,3	9,6	1,1	0,0	19,3	4	5,1	0,6
20	5,9	0,9	19,7	11,1	13,8	12,2	3,4	0,0	15,9	4	11,9	2,3
40	19,7	25,7	20,7	18,5	22,9	17	6,3	6,3	25,6	11,9	19,9	9,7
80	13,3	18,6	11,2	18	14,4	23,9	9,1	17,1	22,2	19,3	24,4	18,2
160	20,7	20,4	8	18,5	10,1	14,4	11,4	10,8	12,5	20,5	16,5	26,1
320	14,4	16,8	1,1	14,8	5,9	9	17,1	24,3	2,3	21,6	10,8	9,7
640	14,4	8,8	0,5	7,9	1,1	7,4	51,4	13,5	1,1	13,1	6,8	17
≥1280	0,0	8,8	1,1	3,7	1,6	6,4	0,0	27,9	1,1	5,7	4,5	16,5



**Junta de
Castilla y León**

Consejería de Sanidad
Dirección General de Salud Pública

Tasas de incidencia semanal y aislamientos de virus de la gripe. 1996/97-2017/18

La tasas estimadas a partir de 2011/12, están ajustada por edad.

