



Comentarios

La tasa de incidencia ajustada por edad de la enfermedad por coronavirus estimada por la Red Centinela Sanitaria aumentó en un 50% en la semana 11, situándose en 84 casos por 100.000h. El aumento se produce en todos los grupos de edad, con especial intensidad en menores de 5 años, 143 por 100.000h. (incremento del 100%), que supone un evidente cambio de tendencia que previsiblemente se trasladará al resto de grupos de edad en la próxima semana.

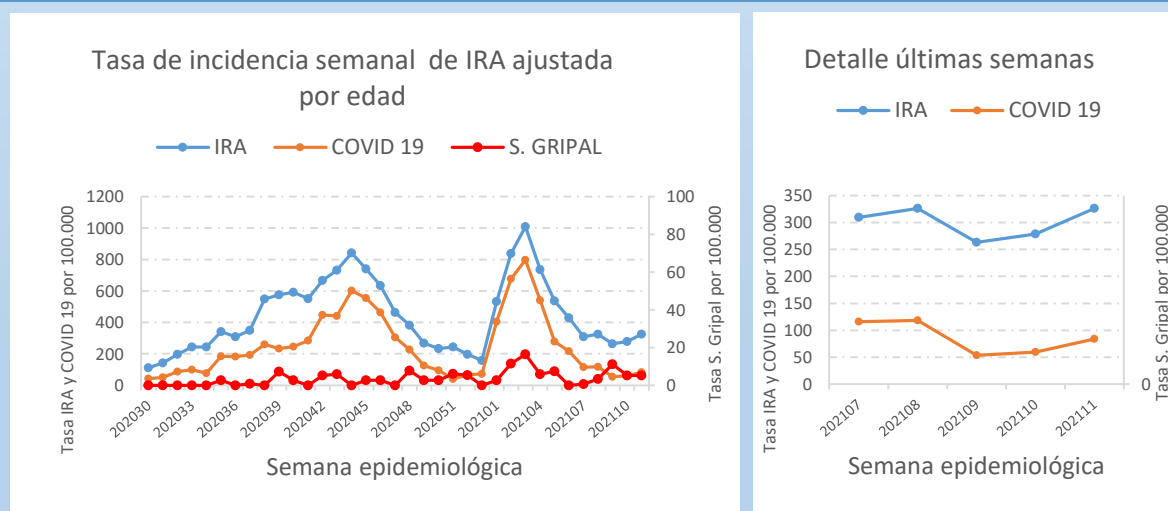
Vigilancia Microbiológica

Las detecciones de SARS-CoV-2 en la semana 11 también han aumentado en el conjunto de la población vigilada por la Red Centinela. Los 46 positivos suponen el 12,2% de los test realizados. Las muestras de Salud Pública remitidas por los profesionales centinelas no muestran variaciones con respecto a las semanas precedentes. No se observa circulación de los virus de la gripe ni del VRS.

Tasa de incidencia de IRA por 100.000 h.

Grupo de edad	T. acumulada (*ajustada)	Proceso clínico	T. acumulada (ajustada)	T. semana 11 (ajustada)
Total CyL	19.928 (*15.372)	Todas las IRA	15.372	326
De 0 a 4	56.712	Enfermedad Covid 19 o neumonía Covid 19	8.727	84
De 5 a 14	24.410	Síndrome gripal (gripe por virus de la gripe especificados o no)	123	5
De 15 a 64	13.445			
De 65 a 74	10.212			
De 75 y más	13.656			

Series



Nota metodológica

La Red Centinela VIGIRA la forman 58 unidades/cupos de médicos de familia, pediatras y enfermeras, que cubren una población de 50.754 tarjetas sanitarias (17.149 <15 años y 33.605 >=15 años). Los procesos clínicos de IRA se recogen semanalmente de la base de datos de MEDORA y se procesan por semana y código de la CIE-10. Las tasas por COVID 19 solo recogen los procesos clínicos con infección respiratoria en atención primaria. Se calculan tasas de incidencia semanal ajustadas por edad y acumuladas desde la semana 2020/30. Se actualizan los datos retrospectivos semanalmente.

La información microbiológica es remitida semanalmente por los laboratorios de microbiología de SACYL y del Centro Nacional de Gripe de Valladolid, integrados en la Red Centinela.

Más información en <https://www.saludcastillayleon.es/profesionales/es/centinelas>