



Comentarios

La tasa de incidencia de la enfermedad por coronavirus estimada por la Red Centinela Sanitaria parece haberse estabilizado en torno a 60 casos por 100.000h. Sigue sin haber actividad gripal ni circulación significativa de VRS, aunque la serie de IRA muestra una constante incidencia de otros síndromes respiratorios, principalmente en población pediátrica.

Vigilancia Microbiológica

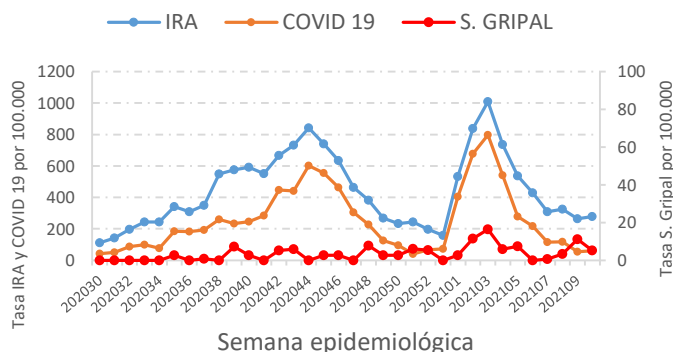
En el conjunto de la población vigilada por la Red Centinela se han detectado 32 positivos a SARS-CoV-2 en la semana 10 (con predominio de test rápido de antígenos sobre PCR), con una tasa de positividad del 7,9%, similar a la semana precedente. En el acumulado de muestras de Salud Pública desde mediados de diciembre, la Red de Laboratorios de Microbiología solo ha detectado un virus de la gripe del tipo B (semana 3) en Burgos y un VRS (semana 9) en Ávila. En las últimas semanas están circulando, además de los rinovirus, enterovirus y adenovirus, los virus de la parainfluenza. Como dato anecdótico, en la semana 9 se detectó un Coronavirus 229E.

Tasa de incidencia de IRA por 100.000 h.

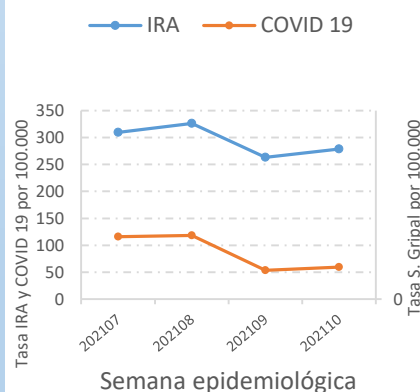
Grupo de edad	T. acumulada (*ajustada)	Proceso clínico	T. acumulada (ajustada)	T. semana 10 (ajustada)
Total CyL	19.364 (*15.021)	Todas las IRA	15.021	278
De 0 a 4	54.376	Enfermedad Covid 19 o neumonía Covid 19	8.638	60
De 5 a 14	23.674	Síndrome gripal (gripe por virus de la gripe especificados o no)	118	5
De 15 a 64	13.180			
De 65 a 74	10.071			
De 75 y más	13.424			

Series

Tasa de incidencia semanal de IRA ajustada por edad



Detalle últimas semanas



Nota metodológica

La Red Centinela VIGIRA la forman 58 unidades/cupos de médicos de familia, pediatras y enfermeras, que cubren una población de 50.754 tarjetas sanitarias (17.149 <15 años y 33.605 >=15 años). Los procesos clínicos de IRA se recogen semanalmente de la base de datos de MEDORA y se procesan por semana y código de la CIE-9 MC. Las tasas por COVID 19 solo recogen los procesos clínicos con infección respiratoria en atención primaria. Se calculan tasas de incidencia semanal ajustadas por edad y acumuladas desde la semana 2020/30. Se actualizan los datos retrospectivos semanalmente.

La información microbiológica es remitida semanalmente por los laboratorios de microbiología de SACYL y del Centro Nacional de Gripe de Valladolid, integrados en la Red Centinela.

Más información en <https://www.saludcastillayleon.es/profesionales/es/centinelas>