



Población vigilada en la semana: 60.938

Muestras de salud pública procesadas en la semana:

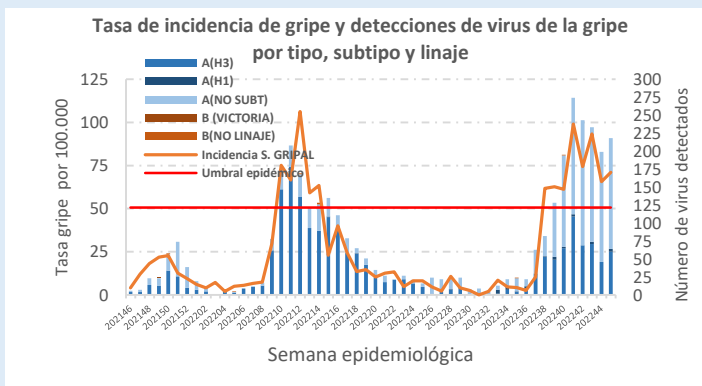
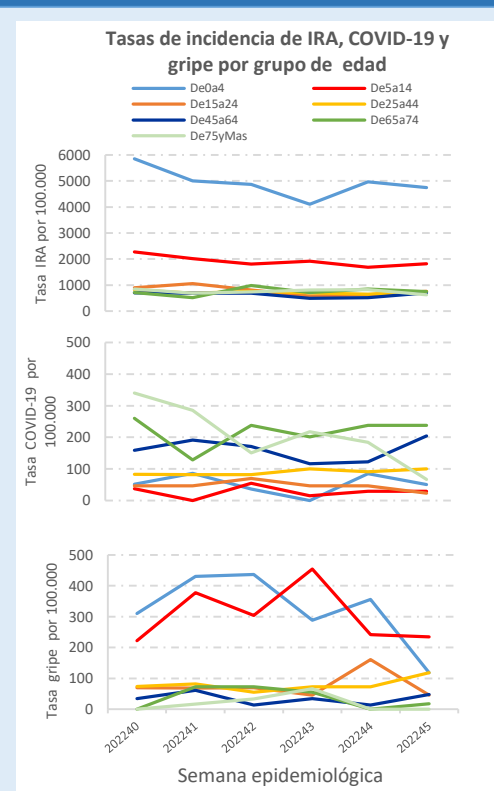
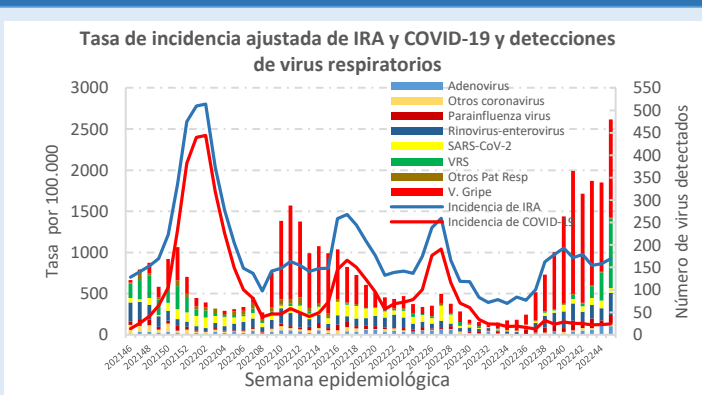
Centinelas: 72

No centinelas: 350

Tasa de incidencia semanal ajustada por 100.000h.	
Todas las IRA	924
Enfermedad Covid 19 o neumonía Covid 19	131
Síndrome gripal	71

Detecciones de virus en muestras centinelas (%)	
SARS-CoV-2	12,5
Virus de la gripe	23,6
VRS	16,6

Series



Comentarios

Las tasas de incidencia ajustada de IRA, síndrome gripal y Covid-19 se mantienen estables durante las últimas semanas con un ligero repunte en la semana 2022/45.

En las muestras centinelas, el 12,5% son positivas a SARS-CoV-2, el 23,6% son positivas a gripe y el 16,6% son positivas a VRS. En las últimas semanas se observa un aumento en la circulación de VRS.

El incremento de VRS que se visualiza en el gráfico de detecciones totales se debe además a que desde la semana 45/2022 los laboratorios de microbiología notifican los positivos a VRS detectados en muestras hospitalarias, junto los positivos a gripe que se ya se venían notificando.

Nota metodológica

La Red Centinela VIGIRA la forman unidades/cupos de médicos de familia, pediatras y enfermeras. Los procesos clínicos de IRA se recogen semanalmente de la Historia Clínica Electrónica y se procesan por semana y código de la CIE-10. La información microbiológica es remitida semanalmente por los laboratorios de microbiología de SACYL y del Centro Nacional de Gripe de Valladolid, integrados en la Red Centinela. Se actualizan los datos retrospectivos semanalmente.

<https://www.saludcastillayleon.es/profesionales/es/centinelas>

Teléfono: (+34) 983413600x806358

Email: redcentinela@jcyl.es - vigira@jcyl.es