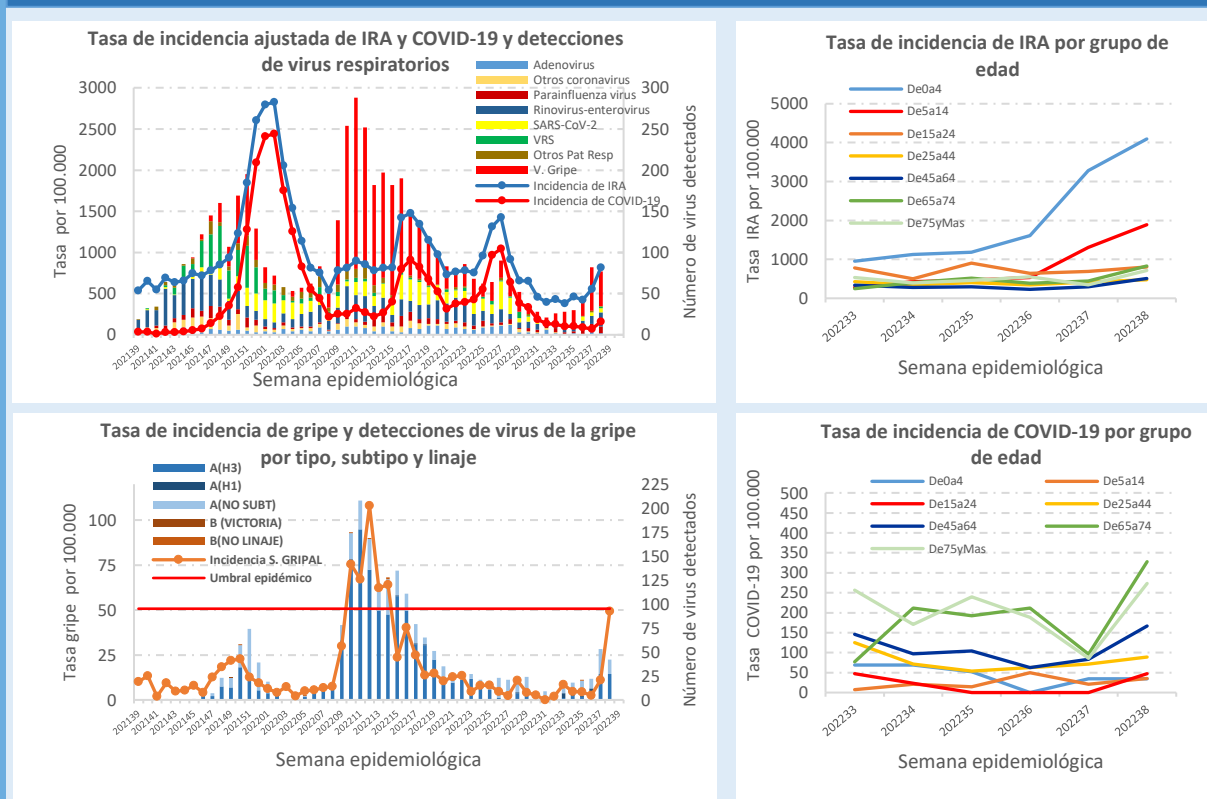




Población vigilada en la semana: 60.717
Muestras de salud pública procesadas en el periodo 36-38: 209

Proceso clínico	T. Acumulada periodo anual (ajustada por 100.000h.)	T. Semana 38 (ajustada por 100.000h.)
Todas las IRA	50.956	815
Enfermedad Covid 19 o neumonía Covid 19	27.010	157
Síndrome gripal	889	49

Series



Comentarios

En la semana 38/2022 se ha observado un incremento significativo de los síndromes gripales en Castilla y León, con una tasa estimada ajustada por edad de 49 casos por 100.000h., en el límite del umbral epidémico. Al mismo tiempo se ha visto un aumento de la circulación de virus de la gripe en las últimas dos semanas, tanto en muestras centinelas como hospitalarias, todos del tipo A y subtipo H3 cuando han sido subtipados.

En menor medida ha aumentado la incidencia de COVID-19, aunque ha duplicado la tasa global en una semana y muestra una inestabilidad al alza en los grupos de edad más avanzados.

Nota metodológica

La Red Centinela VIGIRA la forman unidades/cupos de médicos de familia, pediatras y enfermeras. Los procesos clínicos de IRA se recogen semanalmente de la Historia Clínica Electrónica y se procesan por semana y código de la CIE-10. La información microbiológica es remitida semanalmente por los laboratorios de microbiología de SACYL y del Centro Nacional de Gripe de Valladolid, integrados en la Red Centinela. Se actualizan los datos retrospectivos semanalmente.

<https://www.saludcastillayleon.es/profesionales/es/centinelas>

Teléfono: (+34) 983413600x806358

Email: redcentinela@jcyll.es - vigira@jcyll.es