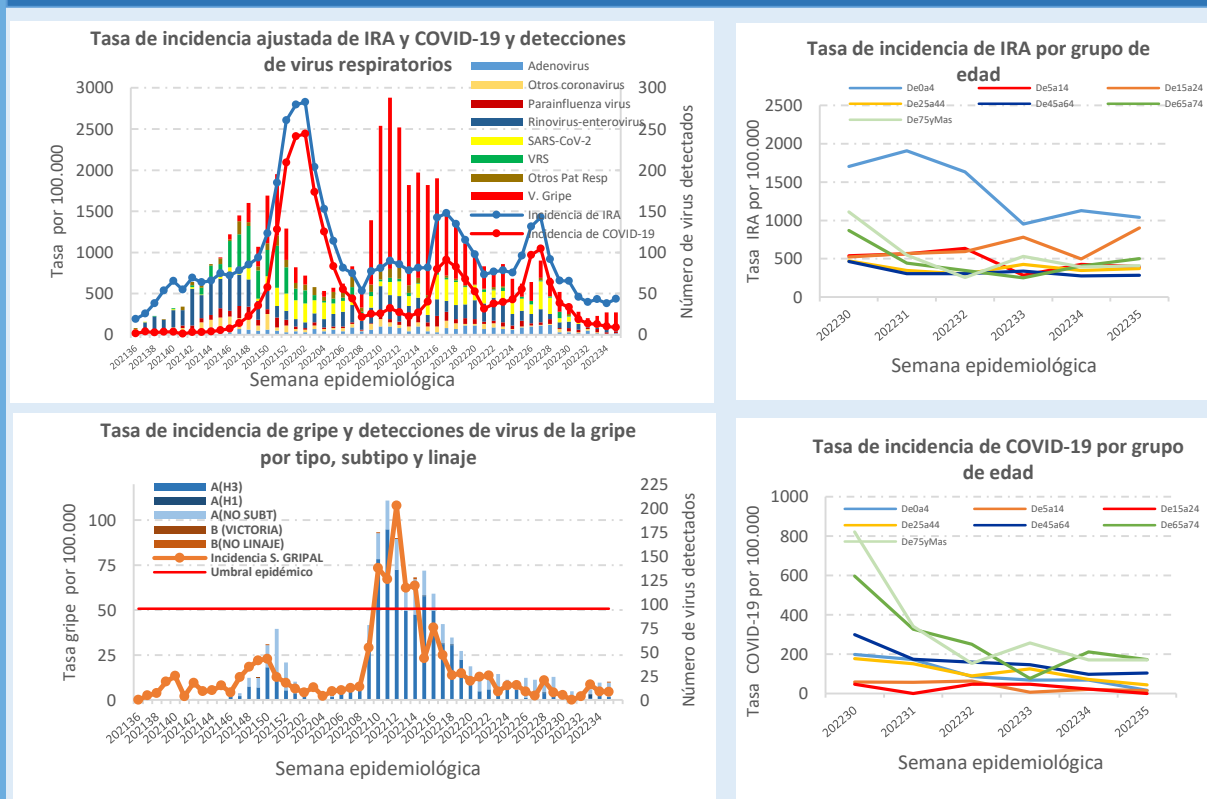




**Población vigilada en la semana: 60.717**  
**Muestras de salud pública procesadas en el periodo cuatrisesmanal: 109**

| Proceso clínico                         | T. Acumulada periodo anual (ajustada por 100.000h.) | T. Semana 35 (ajustada por 100.000h.) |
|-----------------------------------------|-----------------------------------------------------|---------------------------------------|
| Todas las IRA                           | 50.181                                              | 434                                   |
| Enfermedad Covid 19 o neumonía Covid 19 | 26.967                                              | 89                                    |
| Síndrome gripal                         | 833                                                 | 4                                     |

### Series



### Comentarios

Durante las últimas 4 semanas ha continuado el descenso de la tasa de COVID-19 situándose la incidencia semanal ajustada en 89 casos por 100.000h, mientras que la tasa de IRA se ha estabilizado alrededor de los 400 casos por 100.000h, con un ligero aumento en el grupo de 65 a 74 años y mayor en el grupo de 15 a 24 años.

En relación a los virus circulantes, en las 109 muestras de Salud Pública procesadas en estas cuatro semanas se observa un aumento en la circulación del virus de la gripe A, mientras que la tasa de positividad a SARS-CoV-2 en muestras centinelas cae al 9%.

### Nota metodológica

La Red Centinela VIGIRA la forman unidades/cupos de médicos de familia, pediatras y enfermeras. Los procesos clínicos de IRA se recogen semanalmente de la Historia Clínica Electrónica y se procesan por semana y código de la CIE-10. La información microbiológica es remitida semanalmente por los laboratorios de microbiología de SACYL y del Centro Nacional de Gripe de Valladolid, integrados en la Red Centinela. Se actualizan los datos retrospectivos semanalmente.

<https://www.saludcastillayleon.es/profesionales/es/centinelas>

Teléfono: (+34) 983413600x806358

Email: [redcentinela@jcyll.es](mailto:redcentinela@jcyll.es) - [vigira@jcyll.es](mailto:vigira@jcyll.es)