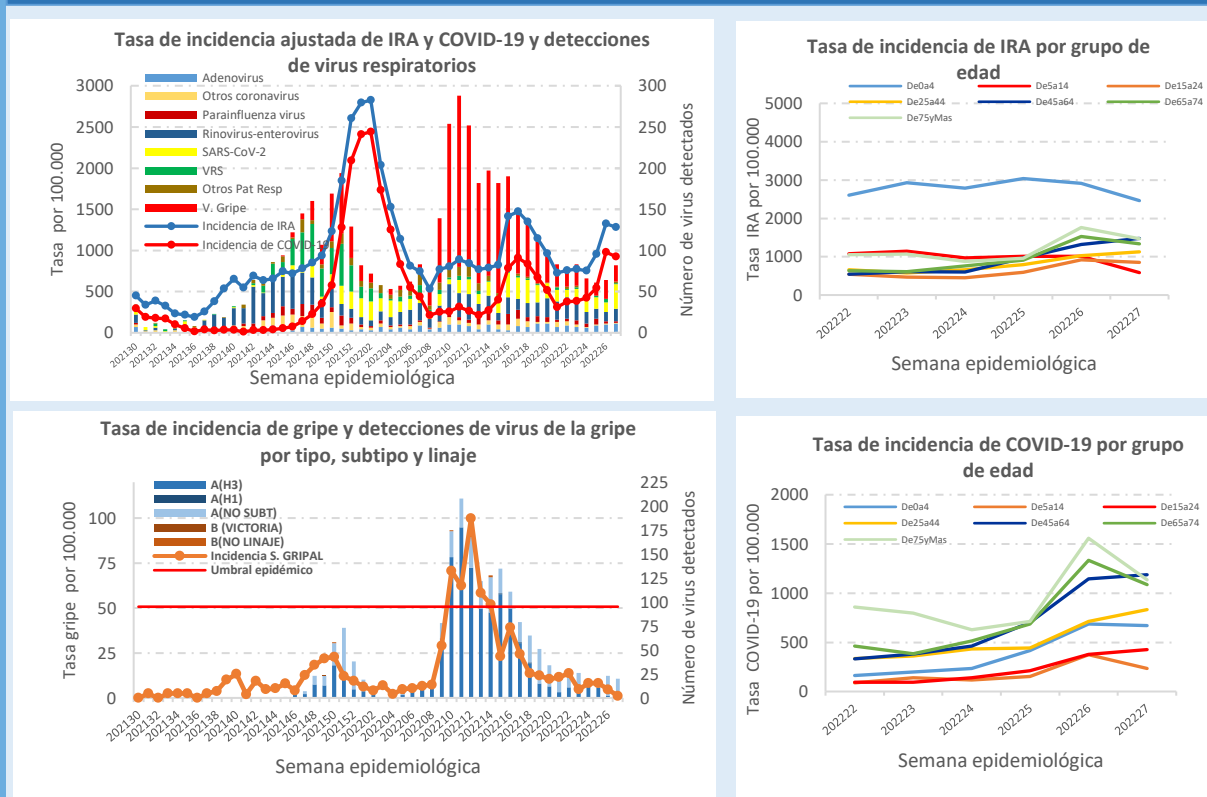




**Población vigilada en la semana: 60.034**  
**Muestras de salud pública procesadas en la semana: 71**

Proceso clínico	T. Acumulada desde 30/2021 (ajustada por 100.000h.)	T. Semana 27 (ajustada por 100.000h.)
Todas las IRA	48.157	1.283
Enfermedad Covid 19 o neumonía Covid 19	26.155	925
Síndrome gripal	780	1

### Series



### Comentarios

En el transcurso de las últimas semanas se ha observado un aumento de la tasa semanal ajustada de las IRA, ocasionado principalmente por el importante incremento del COVID-19 que alcanzó los 980 casos por 100.000h. en el conjunto de la población en la semana 26. No obstante, parece que en la semana 27 la incidencia se ha estabilizado, con descensos importantes en los grupos de edad de 65 a 74 y 75 y más.

En las muestras de Salud Pública se siguen detectando, además del SARS-CoV-2, rinovirus, adenovirus y virus de la gripe, estos últimos mayoritariamente en muestras no centinelas. La tasa de positividad a SARS-CoV-2 en muestras centinelas alcanza el 67%.

### Nota metodológica

La Red Centinela VIGIRA la forman unidades/cupos de médicos de familia, pediatras y enfermeras. Los procesos clínicos de IRA se recogen semanalmente de la Historia Clínica Electrónica y se procesan por semana y código de la CIE-10. La información microbiológica es remitida semanalmente por los laboratorios de microbiología de SACYL y del Centro Nacional de Gripe de Valladolid, integrados en la Red Centinela. Se actualizan los datos retrospectivos semanalmente.

<https://www.saludcastillayleon.es/profesionales/es/centinelas>

Teléfono: (+34) 983413600x806358

Email: [redcentinela@jcyL.es](mailto:redcentinela@jcyL.es) - [vigira@jcyL.es](mailto:vigira@jcyL.es)