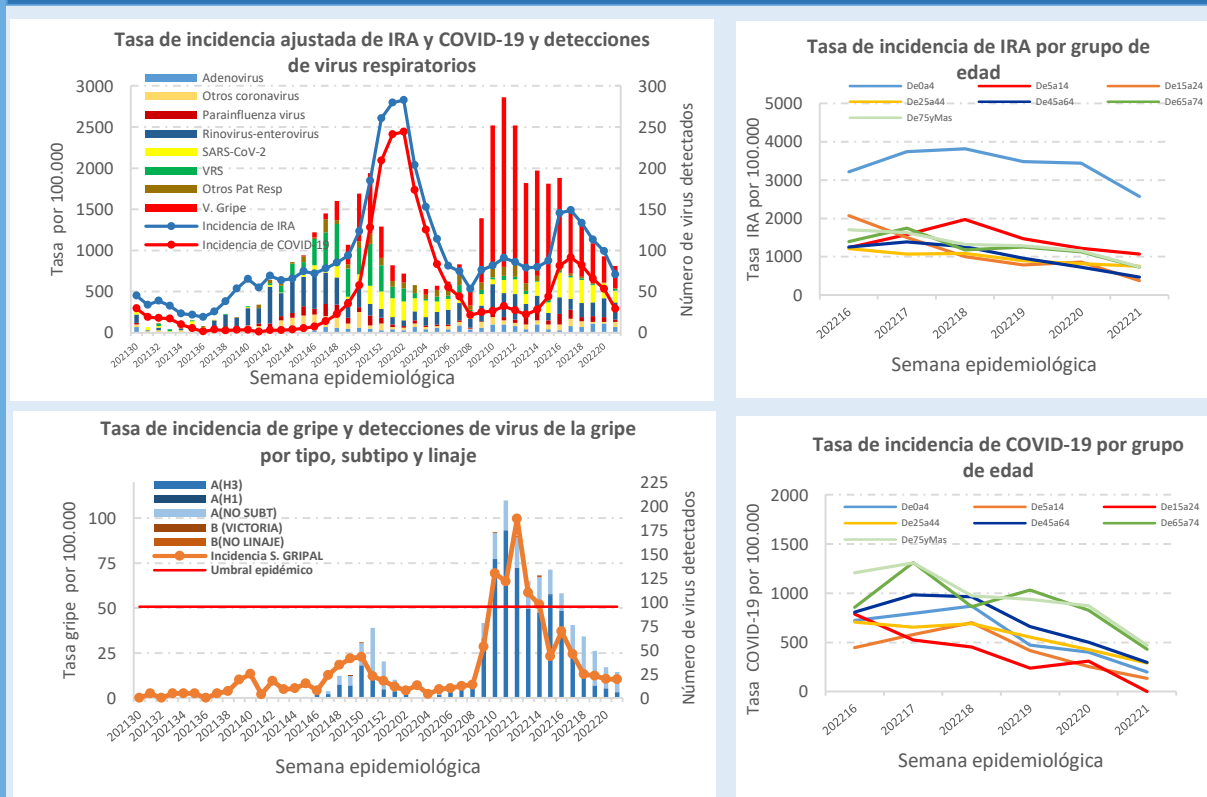




Población vigilada en la semana: 59.936
Muestras de salud pública procesadas en la semana: 80

Proceso clínico	T. Acumulada desde 30/2021 (ajustada por 100.000h.)	T. Semana 21 (ajustada por 100.000h.)
Todas las IRA	42.513	707
Enfermedad Covid 19 o neumonía Covid 19	22.634	292
Síndrome gripal	738	10

Series



Comentarios

Continúa el descenso del total de IRA y de COVID-19 en la semana 21, situándose en valores próximos a los de febrero cuando comenzó esta última onda epidémica, aunque siguen siendo valores de incidencia elevados. La incidencia ajustada por 100.000 hab. en 7 días es de 707 casos en el total de IRA y de 292 casos para el COVID, mientras que la tasa ajustada de Gripe continúa estabilizada en una incidencia baja. El descenso de COVID-19 es generalizado en todos los grupos de edad, al igual que para el total de las IRA.

Desciende mucho la tasa de positividad de SARS-CoV-2 de las muestras centinelas, situándose en el 21%. La positividad a los virus de la gripe se sitúa en el 13%. Se mantiene también la circulación de otros virus respiratorios, sobretodo de los rinovirus-enterovirus.

Nota metodológica

La Red Centinela VIGIRA la forman unidades/cupos de médicos de familia, pediatras y enfermeras. Los procesos clínicos de IRA se recogen semanalmente de la Historia Clínica Electrónica y se procesan por semana y código de la CIE-10. La información microbiológica es remitida semanalmente por los laboratorios de microbiología de SACYL y del Centro Nacional de Gripe de Valladolid, integrados en la Red Centinela. Se actualizan los datos retrospectivos semanalmente.

<https://www.saludcastillayleon.es/profesionales/es/centinelas>

Teléfono: (+34) 983413600x806358

Email: redcentinela@jcyL.es - vigira@jcyL.es