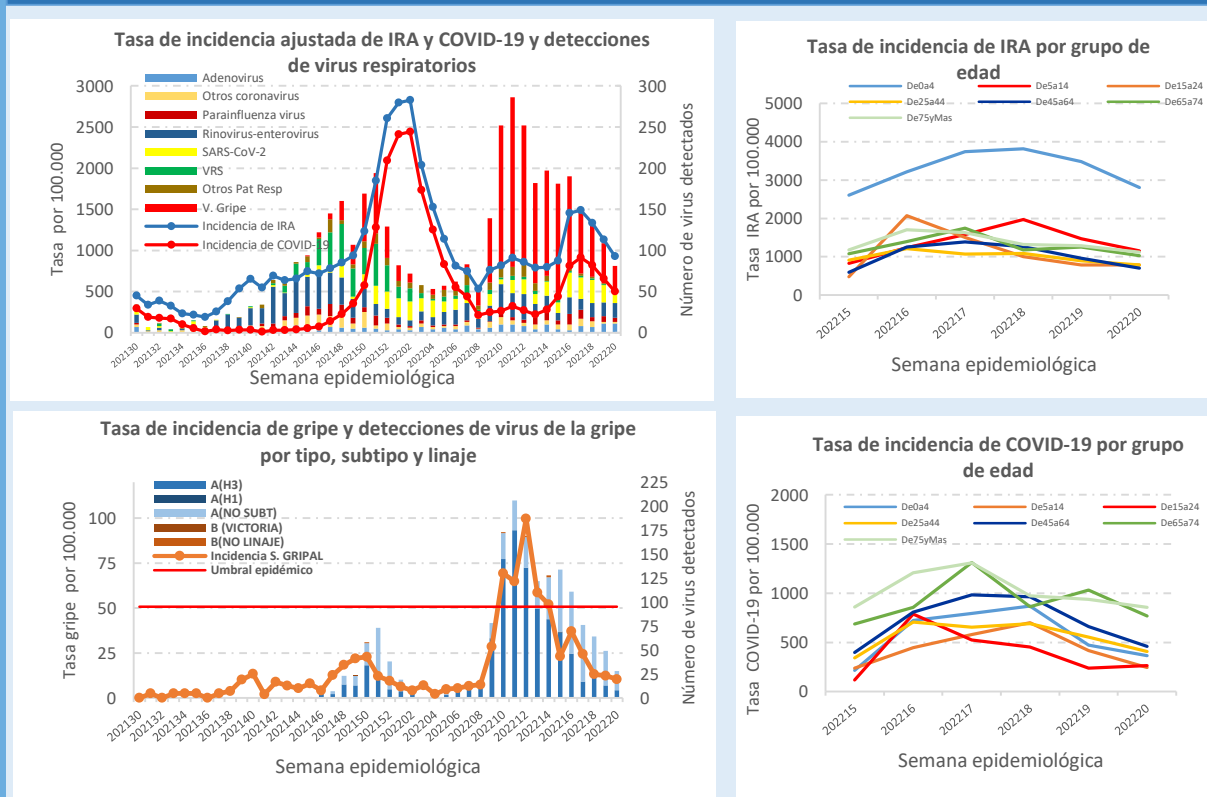




Población vigilada en la semana: 59.936
Muestras de salud pública procesadas en la semana: 81

Proceso clínico	T. Acumulada desde 30/2021 (ajustada por 100.000h.)	T. Semana 20 (ajustada por 100.000h.)
Todas las IRA	41.752	928
Enfermedad Covid 19 o neumonía Covid 19	22.317	501
Síndrome gripal	729	10

Series



Comentarios

En la semana 20 continua el descenso del total de IRA y de COVID-19, situándose la incidencia ajustada en 7 días en 928 y 501 casos por 100.000 hab. respectivamente. La tasa ajustada de Gripe se ha estabilizado en las últimas semanas pero con una baja incidencia. El descenso de COVID-19 es generalizado en todos los grupos de edad, al igual que para el total de las IRA.

Se mantiene la circulación de los virus de la gripe del tipo A, SARS-CoV-2 y otros virus respiratorios como los rinovirus y los adenovirus. Las tasas de positividad de las muestras centinelas a los virus de la gripe se sitúa en el 17% y la de SARS-CoV-2 en el 34%.

Nota metodológica

La Red Centinela VIGIRA la forman unidades/cupos de médicos de familia, pediatras y enfermeras. Los procesos clínicos de IRA se recogen semanalmente de la Historia Clínica Electrónica y se procesan por semana y código de la CIE-10. La información microbiológica es remitida semanalmente por los laboratorios de microbiología de SACYL y del Centro Nacional de Gripe de Valladolid, integrados en la Red Centinela. Se actualizan los datos retrospectivos semanalmente.

<https://www.saludcastillayleon.es/profesionales/es/centinelas>

Teléfono: (+34) 983413600x806358

Email: redcentinela@jcyll.es - vigira@jcyll.es