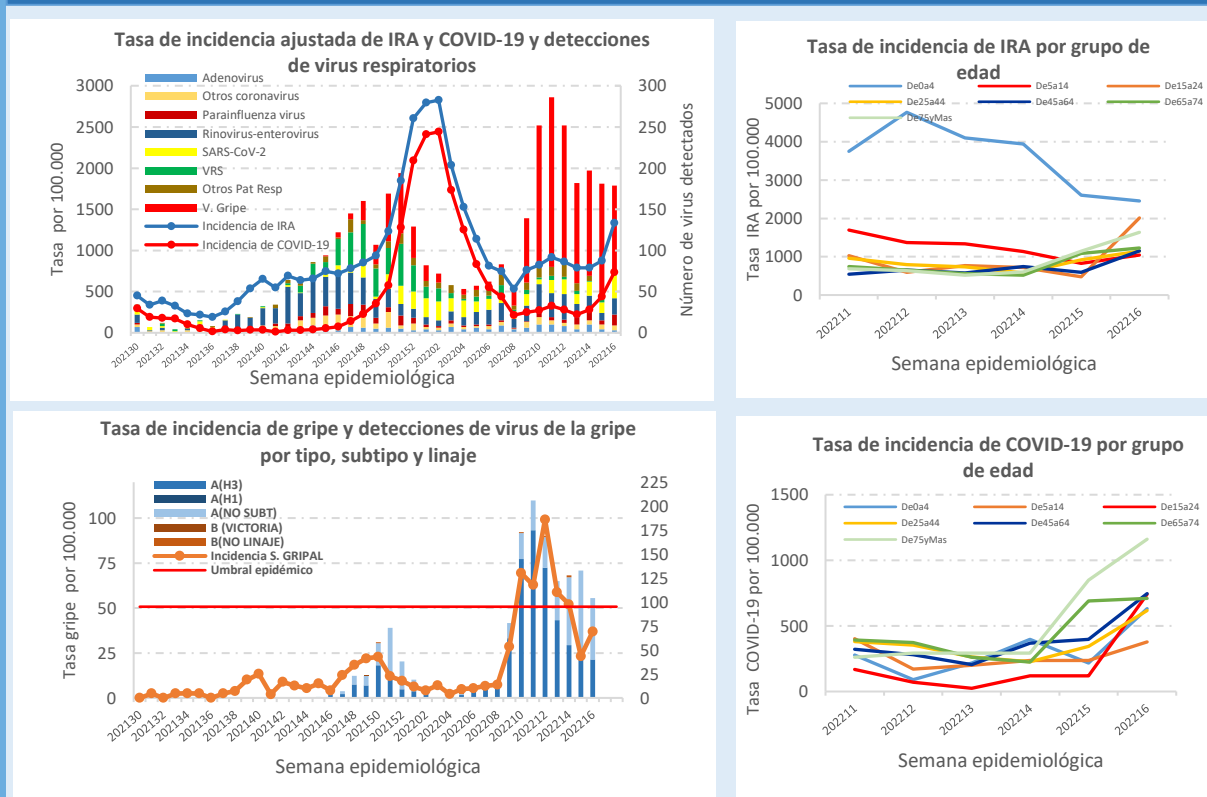




**Población vigilada en la semana: 60.249**  
**Muestras de salud pública procesadas en la semana: 174**

Proceso clínico	T. Acumulada desde 30/2021 (ajustada por 100.000h.)	T. Semana 16 (ajustada por 100.000h.)
Todas las IRA	36.755	1.332
Enfermedad Covid 19 o neumonía Covid 19	19.373	736
Síndrome gripal	666	37

### Series



### Comentarios

Importante aumento semanal de la tasa de incidencia ajustada de IRA, empujada por el incremento en un 68% de la incidencia de COVID-19, que supone más de la mitad de todas las IRA de la semana 16. El aumento de COVID-19 se observa en todas las edades, con predominio del grupo de edad de mayores de 75.

Los síndromes gripales siguen por debajo del umbral epidémico, aunque con un ligero aumento que traduce la gran circulación de virus de la gripe en la población.

En las muestras de salud pública se aprecia el aumento de detecciones de SARS-COV-2 (28% de las muestras centinelas). Continúa la circulación de los rinovirus y de los virus de la gripe (20% de las muestras centinelas).

### Nota metodológica

La Red Centinela VIGIRA la forman unidades/cupos de médicos de familia, pediatras y enfermeras. Los procesos clínicos de IRA se recogen semanalmente de la Historia Clínica Electrónica y se procesan por semana y código de la CIE-10. La información microbiológica es remitida semanalmente por los laboratorios de microbiología de SACYL y del Centro Nacional de Gripe de Valladolid, integrados en la Red Centinela. Se actualizan los datos retrospectivos semanalmente.

<https://www.saludcastillayleon.es/profesionales/es/centinelas>

Teléfono: (+34) 983413600x806358

Email: [redcentinela@jcyL.es](mailto:redcentinela@jcyL.es) - [vigira@jcyL.es](mailto:vigira@jcyL.es)