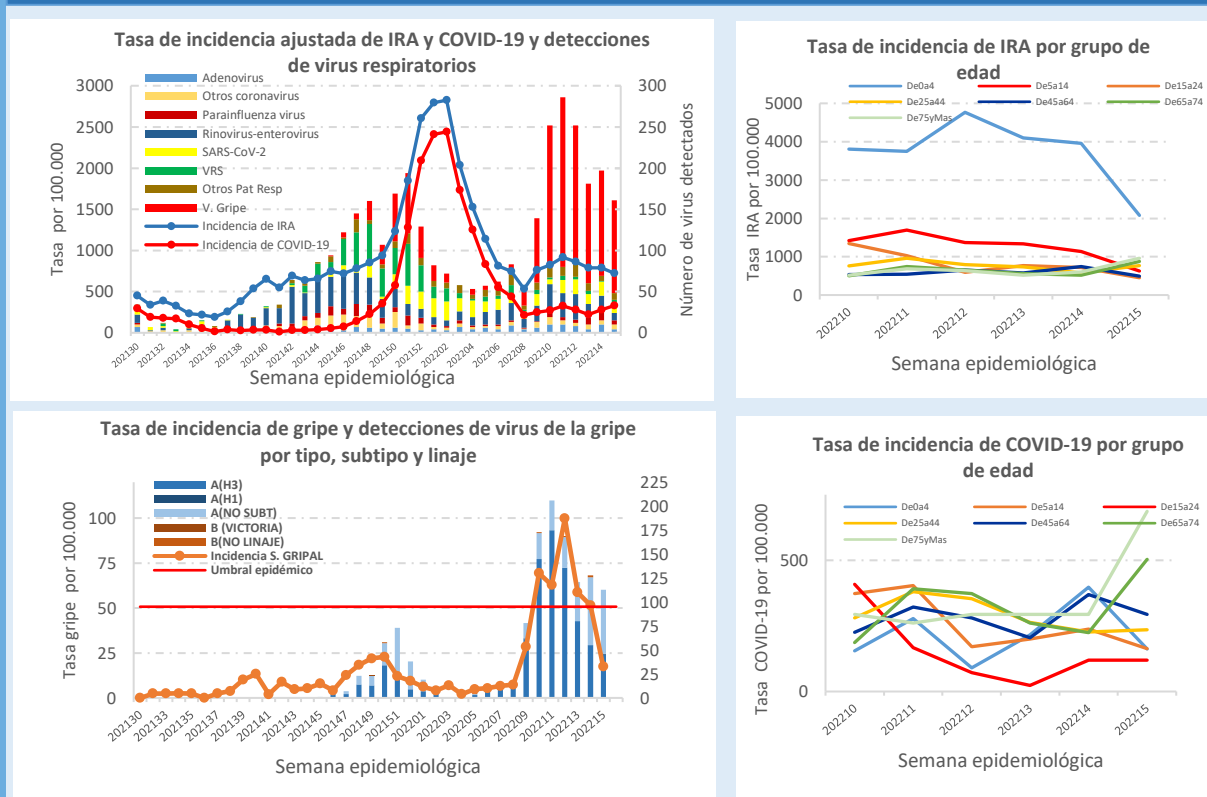




**Población vigilada en la semana: 60.249**  
**Muestras de salud pública procesadas en la semana: 154**

Proceso clínico	T. Acumulada desde 30/2021 (ajustada por 100.000h.)	T. Semana 15 (ajustada por 100.000h.)
Todas las IRA	35.260	724
Enfermedad Covid 19 o neumonía Covid 19	18.520	330
Síndrome gripal	621	17

### Series



### Comentarios

La semana 15 muestra un aumento de la tasa semanal de COVID-19 ajustada por edad, principalmente en los grupos de edad más avanzados, por encima de los 65 años.

Por el contrario, los síndromes gripales se sitúan por debajo del umbral epidémico después de 5 semanas de una onda de intensidad baja. No obstante, se mantiene una elevada circulación de virus de la gripe A(H3), tanto en muestras centinelas como en no centinelas, por lo que no es descartable un próximo repunte.

Las muestras de salud pública presentan un predominio de detecciones de virus de la gripe, además de rinovirus, SARS-CoV-2 y otros virus respiratorios. Se ha evidenciado coinfección en el 14% de todas las muestras.

La tasa de positividad del total de pruebas diagnósticas COVID-19 en la población centinela se situó en el 41,6%, aunque este aumento pierde significado por el cambio de indicación de los test de Ag y PCR.

### Nota metodológica

La Red Centinela VIGIRA la forman unidades/cupos de médicos de familia, pediatras y enfermeras. Los procesos clínicos de IRA se recogen semanalmente de la Historia Clínica Electrónica y se procesan por semana y código de la CIE-10. La información microbiológica es remitida semanalmente por los laboratorios de microbiología de SACYL y del Centro Nacional de Gripe de Valladolid, integrados en la Red Centinela. Se actualizan los datos retrospectivos semanalmente.

<https://www.saludcastillayleon.es/profesionales/es/centinelas>

Teléfono: (+34) 983413600x806358

Email: [redcentinela@jcyll.es](mailto:redcentinela@jcyll.es) - [vigira@jcyll.es](mailto:vigira@jcyll.es)