

INCIDENCIA DEL CÁNCER COLORRECTAL EN CASTILLA Y LEÓN 2011-2016 Y PROYECCIONES PARA 2024

Registro Poblacional de Cáncer de Castilla y León

En el año 2024 se diagnosticaran 1.652 casos nuevos de cáncer colorrectal en hombres y 893 en mujeres en Castilla y León.

El número esperado de casos de cáncer de colon y recto nuevos será de 142 por cada 100.000 hombres y de 74 por cada 100.000 mujeres, y las tasas ajustadas por la población europea (TAe) de 111,8 por 100.000 hombres y de 51,0 por 100.000 mujeres.

Estas estimaciones para el año 2024 han sido realizadas por el Registro Poblacional de Cáncer de Castilla y León mediante la aplicación de un método de proyección de la incidencia que se emplea habitualmente en la epidemiología del cáncer, utilizando los datos de incidencia registrados correspondientes al periodo 2011-2016, cuyos principales resultados se presentan a continuación.

Incidencia (casos nuevos de cáncer colorrectal)

El cáncer colorrectal es el cáncer más frecuente en Castilla y León en el conjunto de hombres y mujeres, ocupando el segundo lugar tanto en hombres (después del cáncer de próstata) como en mujeres (después del cáncer de mama).

Se presenta la incidencia del cáncer colorrectal en la Comunidad Autónoma de Castilla y León durante los años 2011 a 2016, con datos procedentes del Registro Poblacional de Cáncer de Castilla y León (RPCCYL).

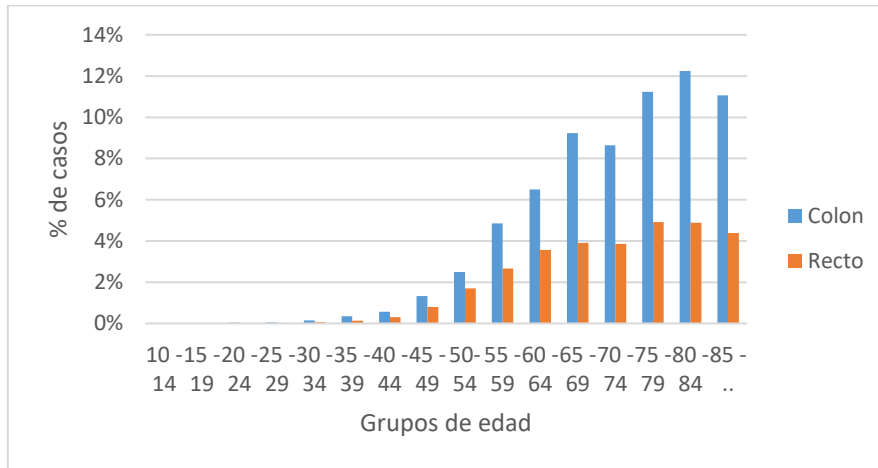
Durante el periodo 2011-2016 se han registrado en Castilla y León 12.283 casos nuevos de cáncer colorrectal, 7.539 (61,4%) en hombres y 4.744 (38,6%) en mujeres, con una media de 2.047 casos nuevos cada año (1.256 en hombres y 791 en mujeres).

En el conjunto de los dos sexos hubo un mayor número de casos de cáncer de colon con 8.449 casos (68,8%) con respecto al cáncer de recto con 3.834 casos (31,2%). Se registraron 5.076 casos de cáncer de colon en hombres y 3.373 casos en mujeres y de cáncer de recto 2.463 casos en hombres y 1.371 en mujeres. Tanto en hombres como en mujeres, se observó una mayor frecuencia de casos de cáncer de colon en comparación con los casos de cáncer de recto, siendo la incidencia ligeramente superior en las mujeres (71,1%) en comparación con los hombres (67,3%).

En cuanto a la edad de los pacientes, en el periodo de estudio se observa un incremento progresivo de los casos a partir del grupo de edad de 45-49 años, alcanzando el 2,1% de los casos. El pico se registra en el grupo de edad de 80-84 años (17,1% de los casos), seguido de un descenso en los mayores de 85 años (15,4%). Al analizar por separado el cáncer de colon y el cáncer de recto, observamos que en ambos el aumento en los casos también se produce a partir

de los 45-49 años. En todos los grupos de edad, el número de casos de cáncer de colon es mayor en comparación con el cáncer de recto (gráfico 1).

Gráfico 1. Distribución de los casos de cáncer de colon y cáncer de recto según grupos de edad. Año 2011-2016.



En la distribución de los casos por provincias el 21% del cáncer colorrectal se registró en la provincia de León (424 casos anuales), seguido de Valladolid (19%; 387). Por otro lado, las provincias con menor incidencia fueron Ávila (6%; 121) y Soria (3%; 71) (gráfico 2 y tabla 1).

Gráfico 2. Distribución del cáncer colorrectal en las provincias de Castilla y León en los años del estudio.

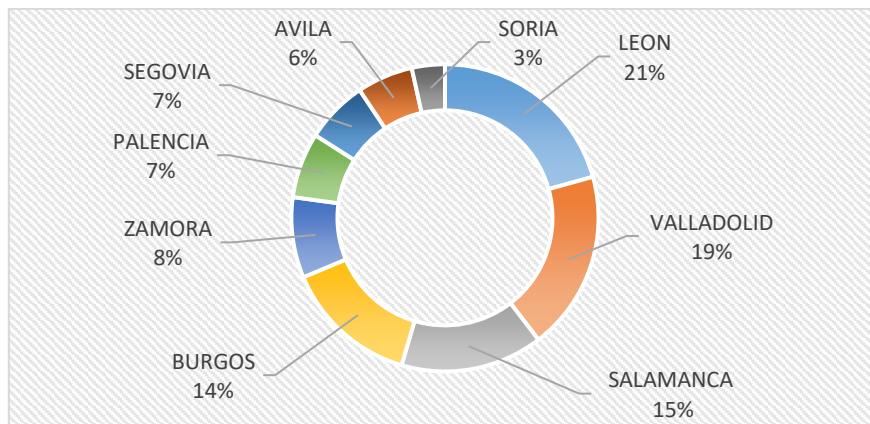


Tabla 1. Media anual de casos de cáncer colorrectal por provincias.

Provincia	Nº medio anual
LEON	424
VALLADOLID	387
SALAMANCA	307
BURGOS	289
ZAMORA	174
PALENCIA	141
SEGOVIA	135
AVILA	121
SORIA	71
TOTAL	2047

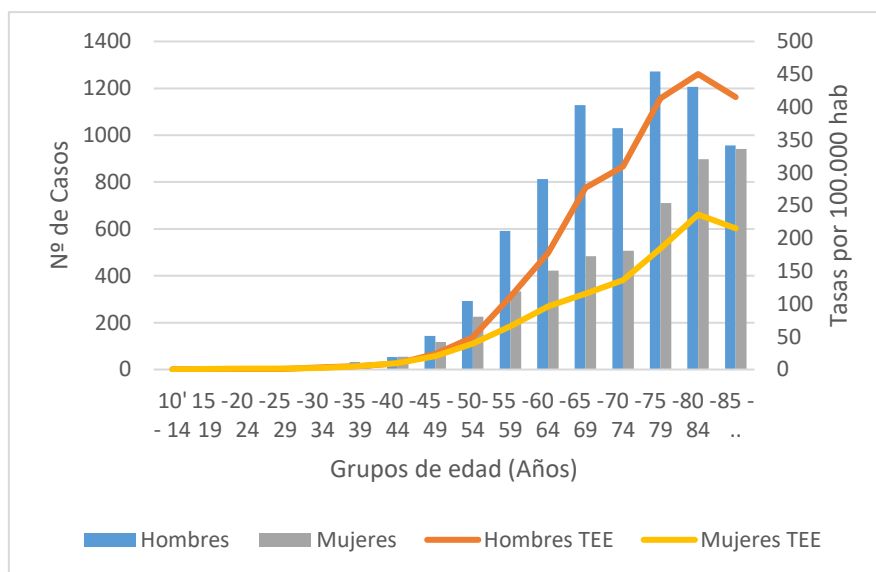
Respecto a las Tasas Brutas (TB), las Tasas ajustadas por edad y sexo a las poblaciones mundial (TAm) y europea (Tae) y las Tasas de incidencia específicas por grupos de edad, se observa lo siguiente:

Tabla 2. Tasa bruta y tasas ajustadas por edad del cáncer colorrectal en ambos sexos. Periodo 2011- 2016.

	Sexo	TB	TAm	IC 95%		TAE ₂₀₁₃	IC 95%	
				Li	Ls		Li	Ls
Cáncer colorrectal	Hombres	111,17	50,85	49,57	52,18	104,18	104,18	106,56
	Mujeres	68,06	27,36	26,39	28,37	53,09	51,51	54,71
	Total	89,32	38,54	37,71	39,38	76,45	75,05	76,88

La tasa bruta de incidencia de cáncer colorrectal por 100.000 habitantes fue de 89,32 casos en ambos sexos (111,17 en hombres y 68,06 en mujeres), con tasas ajustadas por edad en ambos sexos de 38,54 (TAm) y 76,45 (TAE), en hombres de 50,85 (TAm) y 104,18 (TAE) y en mujeres de 27,36 (TAm) y 53,09 (TAE). En relación a las tasas específicas por edad, se observa un aumento progresivo en ambos sexos hasta alcanzar los 80-84 años, a partir de los cuales comienza a disminuir (grafico 3).

Gráfico 3. Número de casos y tasas específicas por grupo de edad y sexo del cáncer colorrectal. Periodo 2011-2016.



Servicio de Información de Salud Pública

Dirección General de Salud Pública

Consejería de Sanidad

Junta de Castilla y León