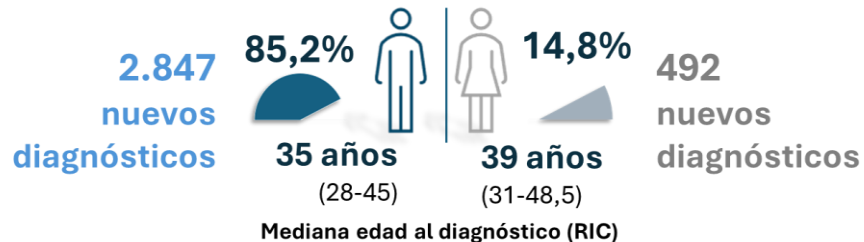


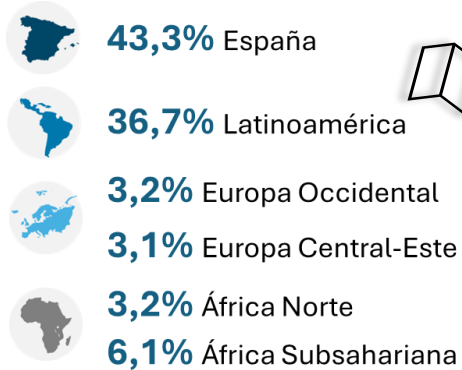
Vigilancia Epidemiológica del VIH en España, 2024

3.340 nuevos diagnósticos

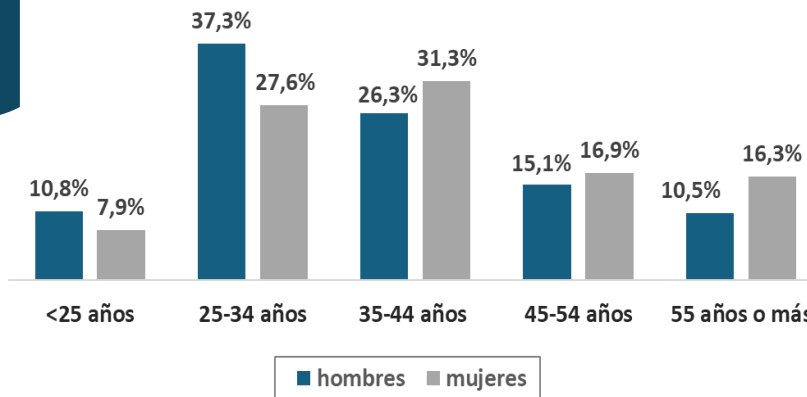
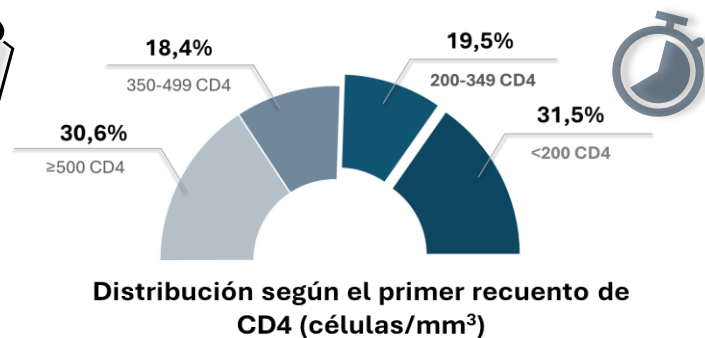
Porcentaje de hombres y mujeres



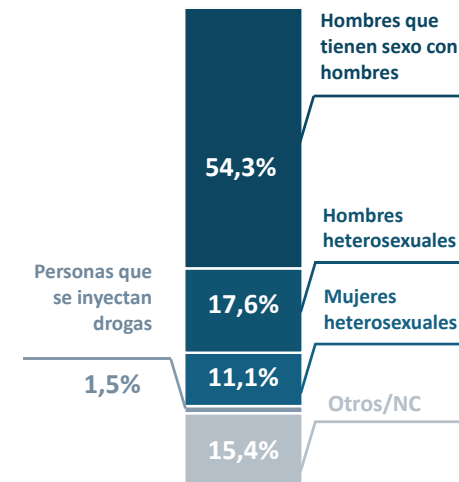
Distribución por país de origen



Diagnóstico tardío <350 CD4 cel/mm³

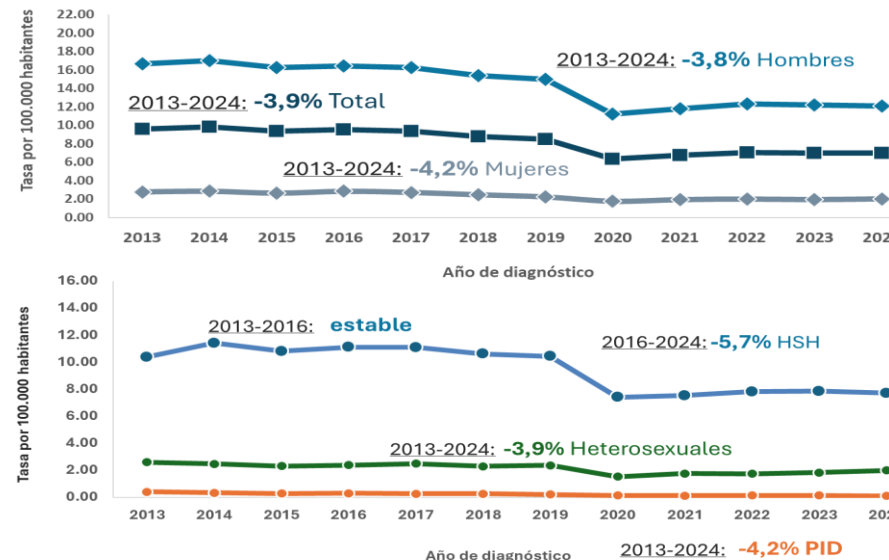


Distribución de hombres y mujeres según edad



Distribución por mecanismo de transmisión

Porcentaje anual de cambio en las tasas de nuevos diagnósticos de VIH por 100.000 hab., 2013-2024



HSH: hombres que tienen sexo con hombres; PID: personas que se inyectan drogas

PUNTOS CLAVE

- Descenso continuo de las tasas nuevos diagnósticos
- Mayor afectación en hombres y adultos jóvenes
- Mitad de los casos son retrasos diagnósticos