

Cómo estudiar los casos de Parálisis Flácida Aguda (PFA)

La OMS⁽¹⁾ coordina la **Estrategia Mundial de Erradicación de la Poliomielitis**.

En España el último caso de poliomielitis endémica se notificó en 1988.

En septiembre de 2021 se notificó un caso de polio importado⁽²⁾ en España.

A pesar de los esfuerzos, la poliomielitis todavía no se ha erradicado del mundo: existe **riesgo real de importación** en todos los países.

En España **se vigilan** los casos de Parálisis Flácida Aguda (**PFA**)⁽³⁾ en menores de 15 años

PODRÍA SER POLIOMIELITIS

independientemente de diagnóstico clínico inicial (SGB, mielitis...)

Inicio de la parálisis



Notificar a Salud Pública según circuito establecido en su Comunidad Autónoma*

+

Completar la encuesta epidemiológica⁽⁴⁾

+

Estudio microbiológico de las heces para descartar poliovirus

* Sección de Epidemiología, Servicio Territorial de Sanidad de
Teléfono de contacto:

Toma de muestras en los **14 días tras inicio de la parálisis**

Heces 1



al menos
24 horas

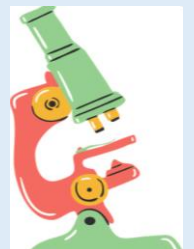
Heces 2



Envío al **Laboratorio de Referencia**

Consulte al Servicio de Salud Pública de su Comunidad Autónoma*

Cultivo celular



(1) <https://polioeradication.org/gpei-strategy-2022-2026/>

(2) https://www.sanidad.gob.es/profesionales/saludPublica/ccayes/alertasActual/docs/31012022_Informe_cierre_evento.pdf

(3) **Plan de Acción en España para la Erradicación de la Poliomielitis**

https://www.isciii.es/QueHacemos/Servicios/VigilanciaSaludPublicaRENAVE/EnfermedadesTransmisibles/Documents/archivos%20A-Z/POLIO/Planes_erradicaci%C3%B3n_Polio/Plan_Erradicacion_Poliomielitis_Espa%C3%B1a.%20Actualizaci%C3%B3n_2016.pdf

(4) **Protocolo de Vigilancia de la Poliomielitis en España**

https://www.isciii.es/QueHacemos/Servicios/VigilanciaSaludPublicaRENAVE/EnfermedadesTransmisibles/Documents/archivos%20A-Z/POLIO/Planes_erradicaci%C3%B3n_Polio/Protocolo%20de%20Vigilancia%20de%20Poliomielitis.pdf