



**Junta de
Castilla y León**

Consejería de Sanidad
Dirección General de Salud Pública

PROGRAMA DE VIGILANCIA INTEGRADA DE LA GRIPE EN CASTILLA Y LEÓN

Informe temporada 2016-2017 (v.2)

**RED CENTINELA SANITARIA DE CASTILLA Y LEÓN
CENTRO NACIONAL DE GRIPE DE VALLADOLID**



**Junta de
Castilla y León**

Consejería de Sanidad
Dirección General de Salud Pública

Tasas de incidencia estimada de gripe total y por grupos de edad

Grupo de edad	Casos	Tasa x 100.000	Tasa ajustada* x 100.000
De 0 a 4	135	8212	
De 5 a 14	158	3846	
De 15 a 24	62	2664	
De 25 a 44	111	1708	
De 45 a 64	154	2062	
De 65 a 74	42	1759	
De 75 y más	52	1684	
Total (acumulada en la temporada)	714	2594	2314

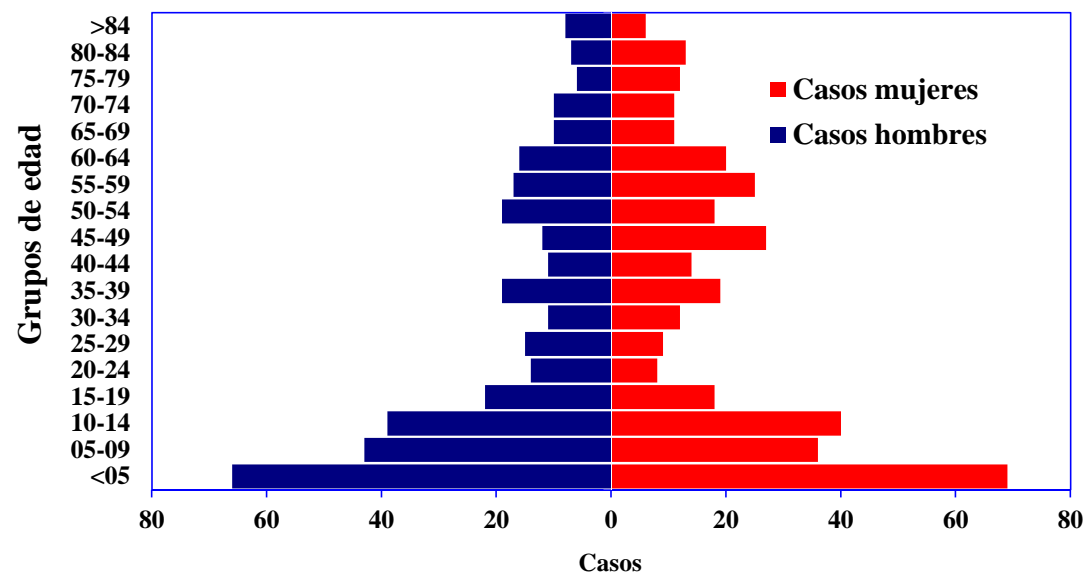
* La tasa de incidencia acumulada en la temporada y las semanales se ajustan por la población por grupos de edad de Castilla y León para obtener las estimaciones del conjunto de la Comunidad.



**Junta de
Castilla y León**

Consejería de Sanidad
Dirección General de Salud Pública

Distribución por edad y sexo de los casos de gripe

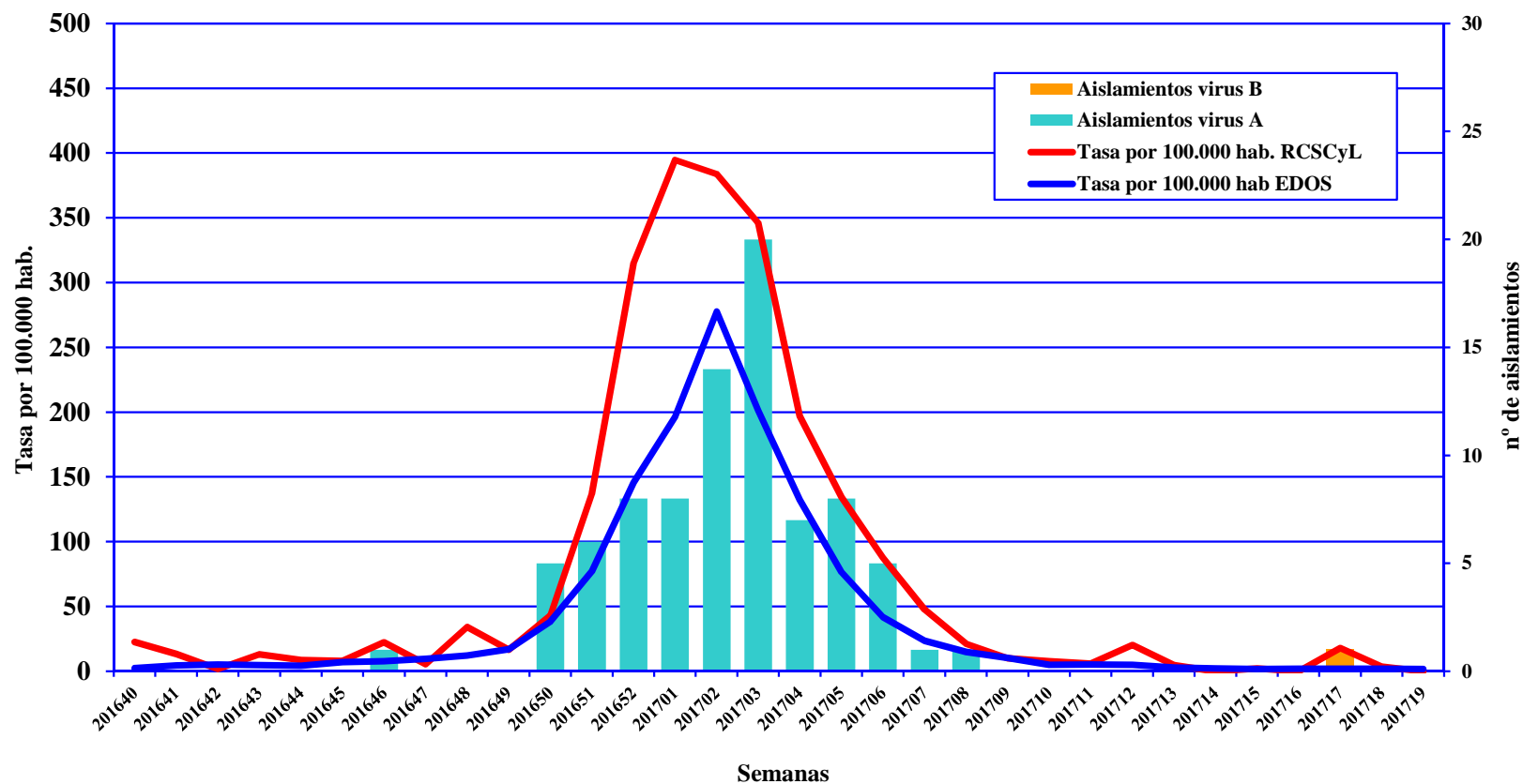




**Junta de
Castilla y León**

Consejería de Sanidad
Dirección General de Salud Pública

Tasas de incidencia semanal de gripe ajustadas por edad y aislamientos de virus del Gripe A y B





Junta de Castilla y León

Consejería de Sanidad
Dirección General de Salud Pública

Distribución porcentual de personas por títulos de anticuerpos pre y postvacunación frente a gripe por inhibición de la hemaglutinación. 2016-2017

TÍTULOS	PREVACUNALES					POSTVACUNALES				
	A/H1N1 pdm09 A/California/07/2009	B/Phuket/3073/ 2013 Linaje Yamagata	B/Phuket/3073/ 2013 Linaje Yamagata eter	B/Brisbane/ 60/2008 Linaje Victoria	B/Brisbane /60/2008 Linaje Victoria eter	A/H1N1 pdm09 A/California/07/2009	B/Phuket/3073/ 2013 Linaje Yamagata	B/Phuket/3073/ 2013 Linaje Yamagata eter	B/Brisbane /60/2008 Linaje Victoria	B/Brisbane /60/2008 Linaje Victoria eter
≤10	2,9	13,9	5,8	29,5	10,4	1,1	4,6	0,6	3,4	0,6
20	6,4	22,5	3,5	21,4	19,1	0,6	16,1	3,4	10,9	1,1
40	20,2	28,3	17,3	21,4	20,8	8,6	29,9	9,8	21,8	12,6
80	26,6	21,4	23,1	12,7	13,3	21,3	23	20,1	21,8	16,7
160	20,8	10,4	21,4	10,4	16,2	21,3	16,7	22,4	22,4	21,3
320	10,4	1,7	12,1	2,3	10,4	17,2	5,7	14,4	6,3	15,5
640	12,7	1,7	11	2,3	7,5	29,9	2,3	17,2	9,8	14,9
≥1280	0	0	5,8	0	2,3	0	1,7	12,1	3,4	17,2



**Junta de
Castilla y León**

Consejería de Sanidad
Dirección General de Salud Pública

Tasas de incidencia semanal y aislamientos de virus de la gripe. 1996/97-2016/17

La tasas estimadas en 2011/12, 2012/13, 2013/14, 2014/15 2015-16 están ajustada por edad.

