



**Junta de
Castilla y León**

Consejería de Sanidad
Dirección General de Salud Pública

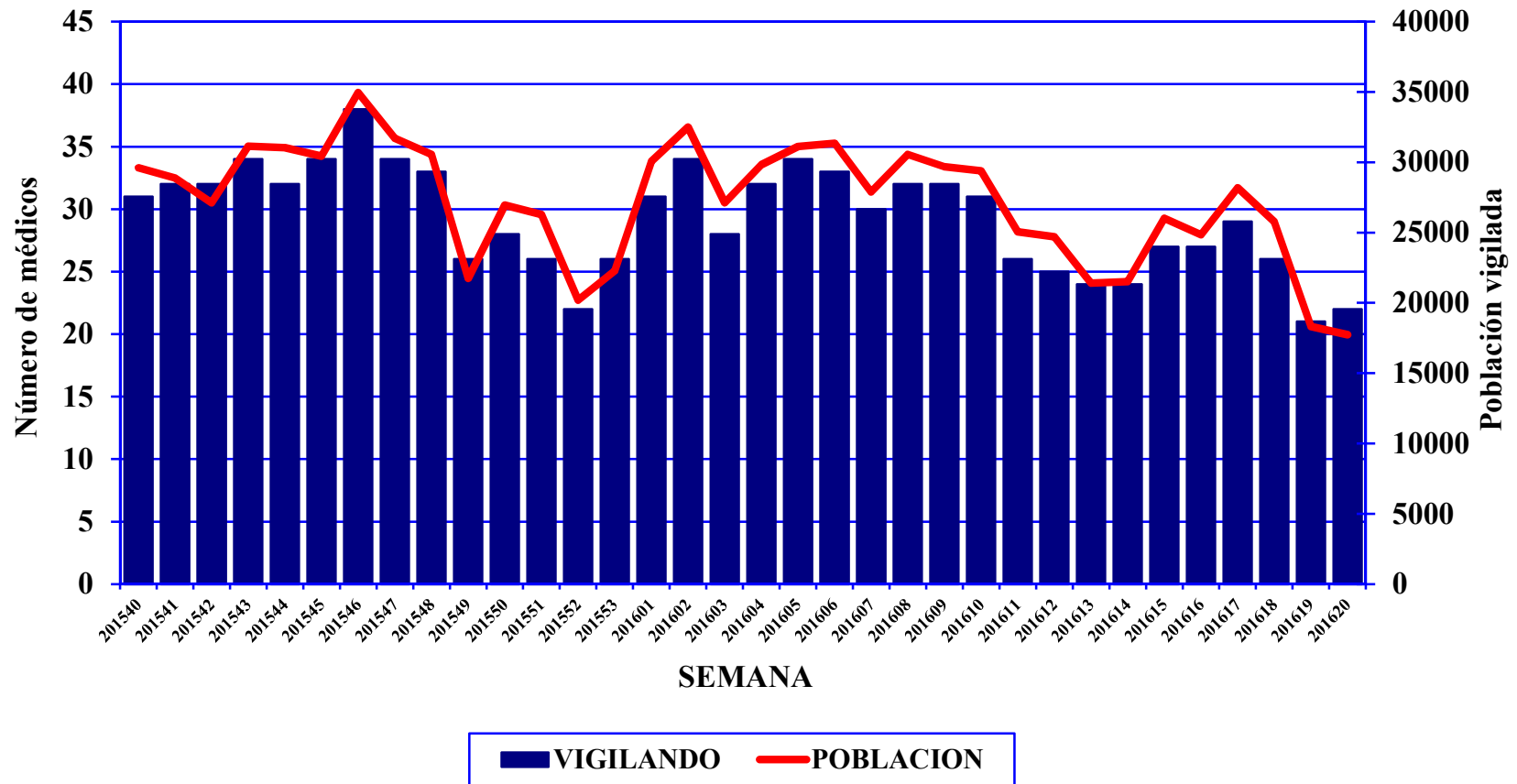
PROGRAMA DE VIGILANCIA INTEGRADA DE LA GRIPE EN CASTILLA Y LEÓN

Informe temporada 2016-2017 (v.1)

**RED CENTINELA SANITARIA DE CASTILLA Y LEÓN
CENTRO NACIONAL DE GRIPE DE VALLADOLID**

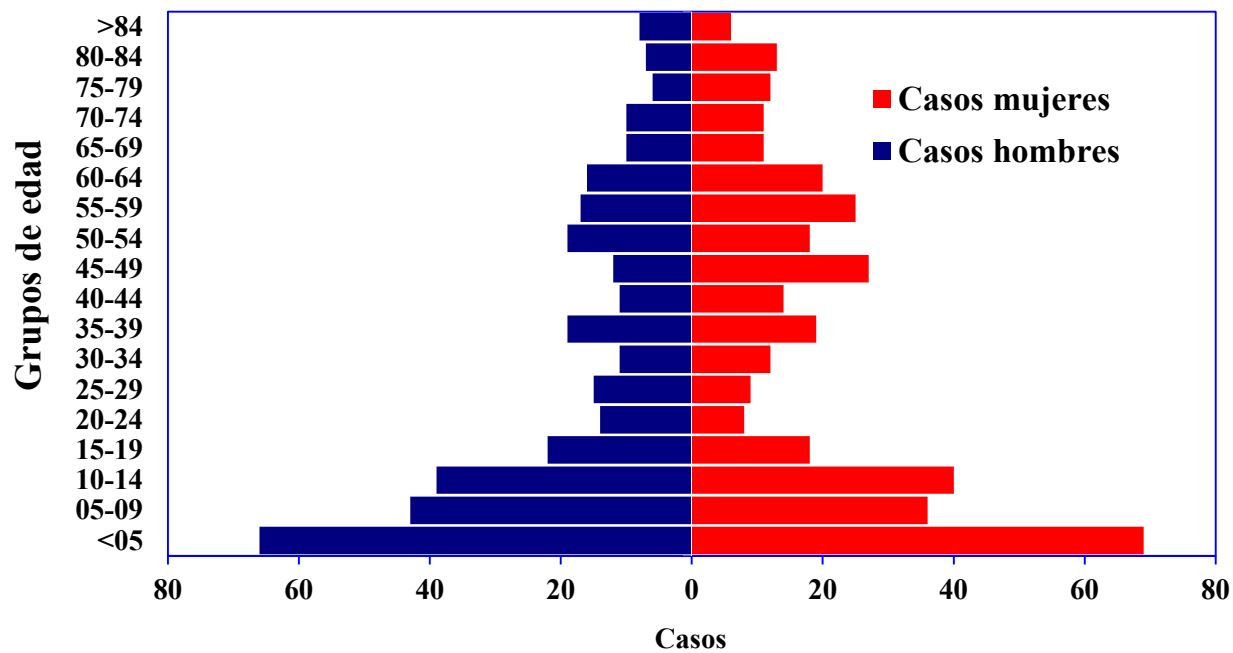


Declaraciones semanales y cobertura poblacional





Distribución por edad y sexo de los casos de gripe



ver201516



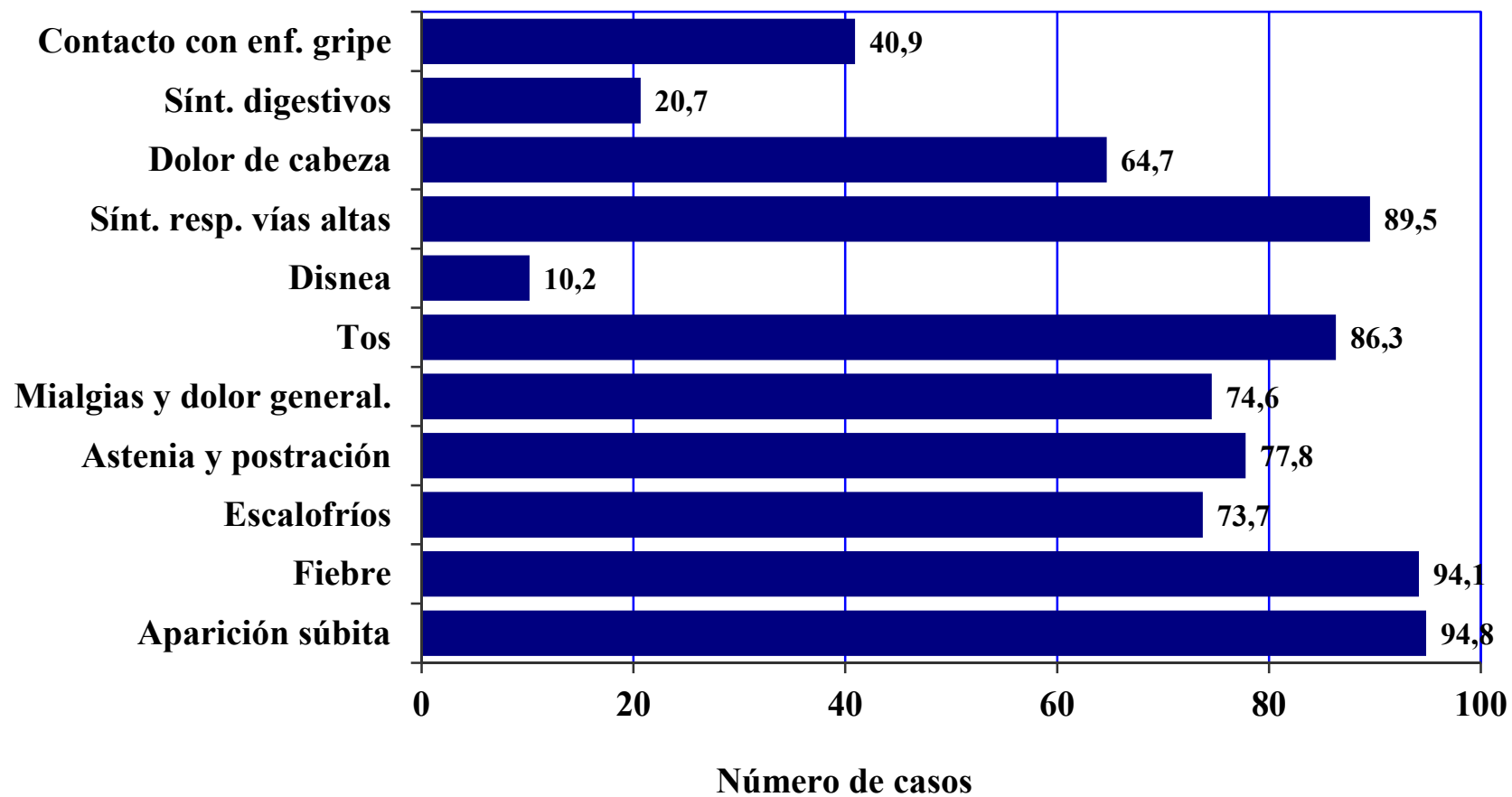
Tasas de incidencia estimada de gripe total y por grupos de edad

Grupo de edad	Casos	Tasa x 100.000	Tasa ajustada* x 100.000
De 0 a 4	135	8212	
De 5 a 14	158	3846	
De 15 a 24	62	2664	
De 25 a 44	111	1708	
De 45 a 64	154	2062	
De 65 a 74	42	1759	
De 75 y más	52	1684	
Total (acumulada en la temporada)	714	2594	2314

* La tasa de incidencia acumulada en la temporada y las semanales se ajustan por la población por grupos de edad de Castilla y León para obtener las estimaciones del conjunto de la Comunidad.

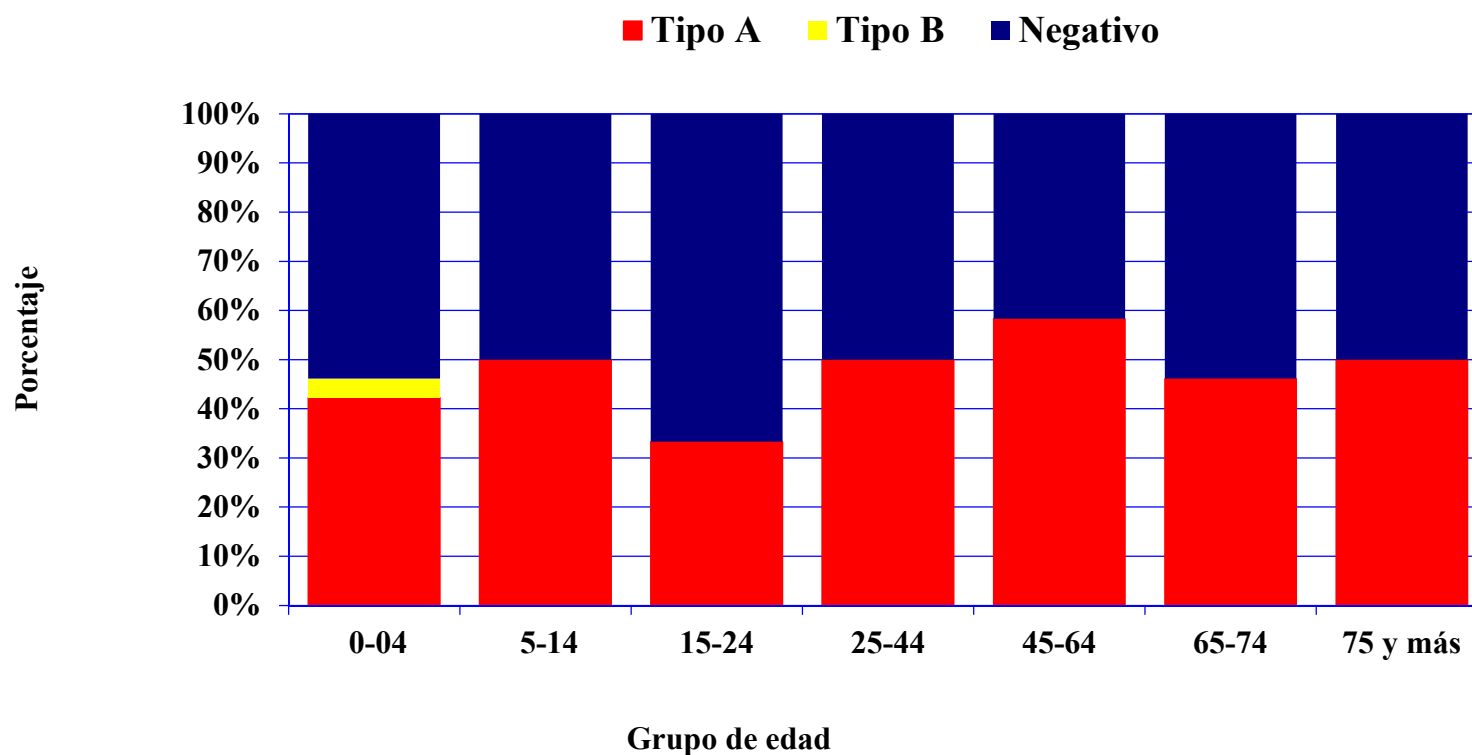


Sintomatología de los casos notificados de gripe (en %)





Porcentaje de detecciones de virus de la gripe por grupos de edad



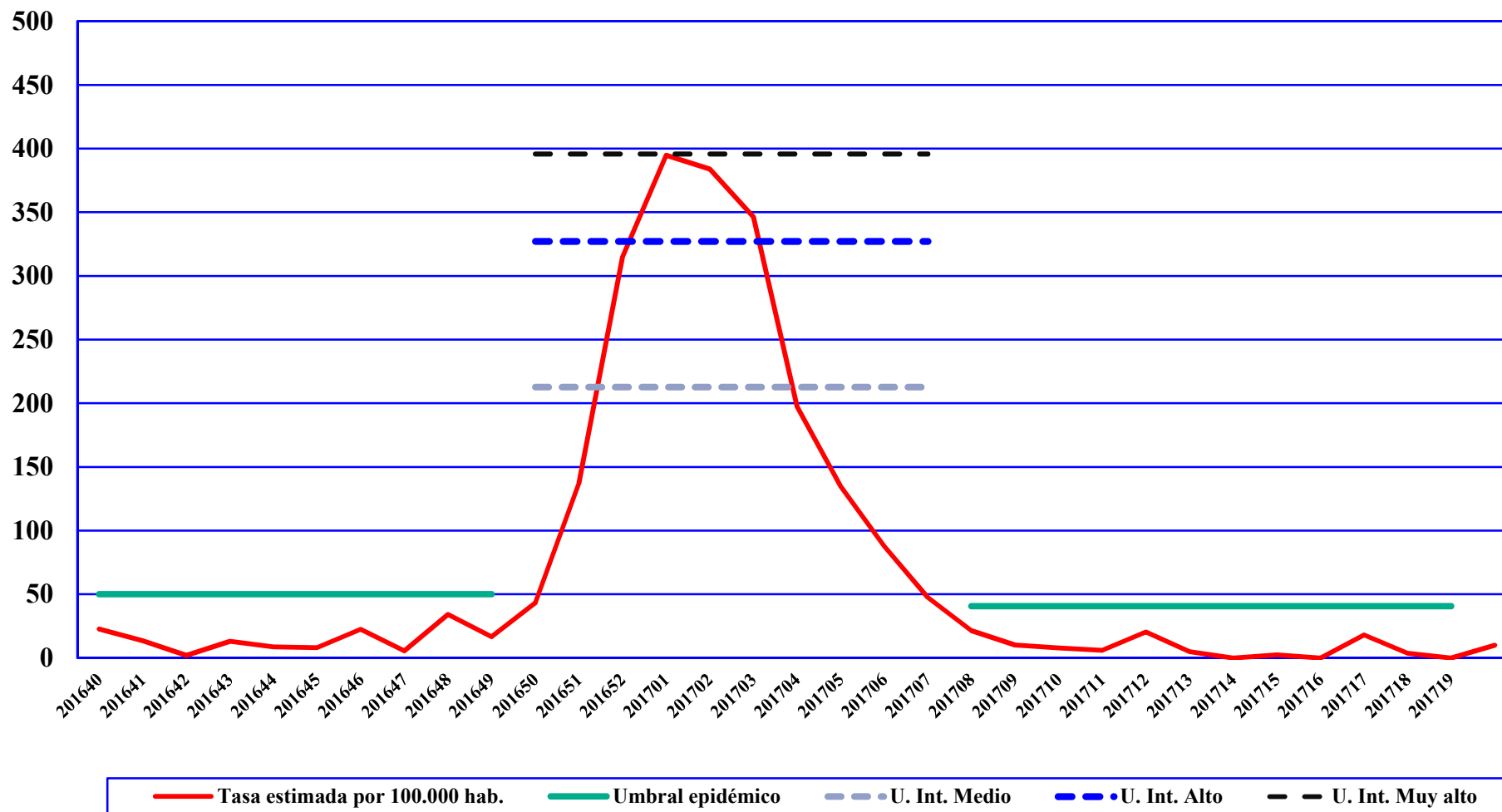
*Aislamientos o PCR



Junta de Castilla y León

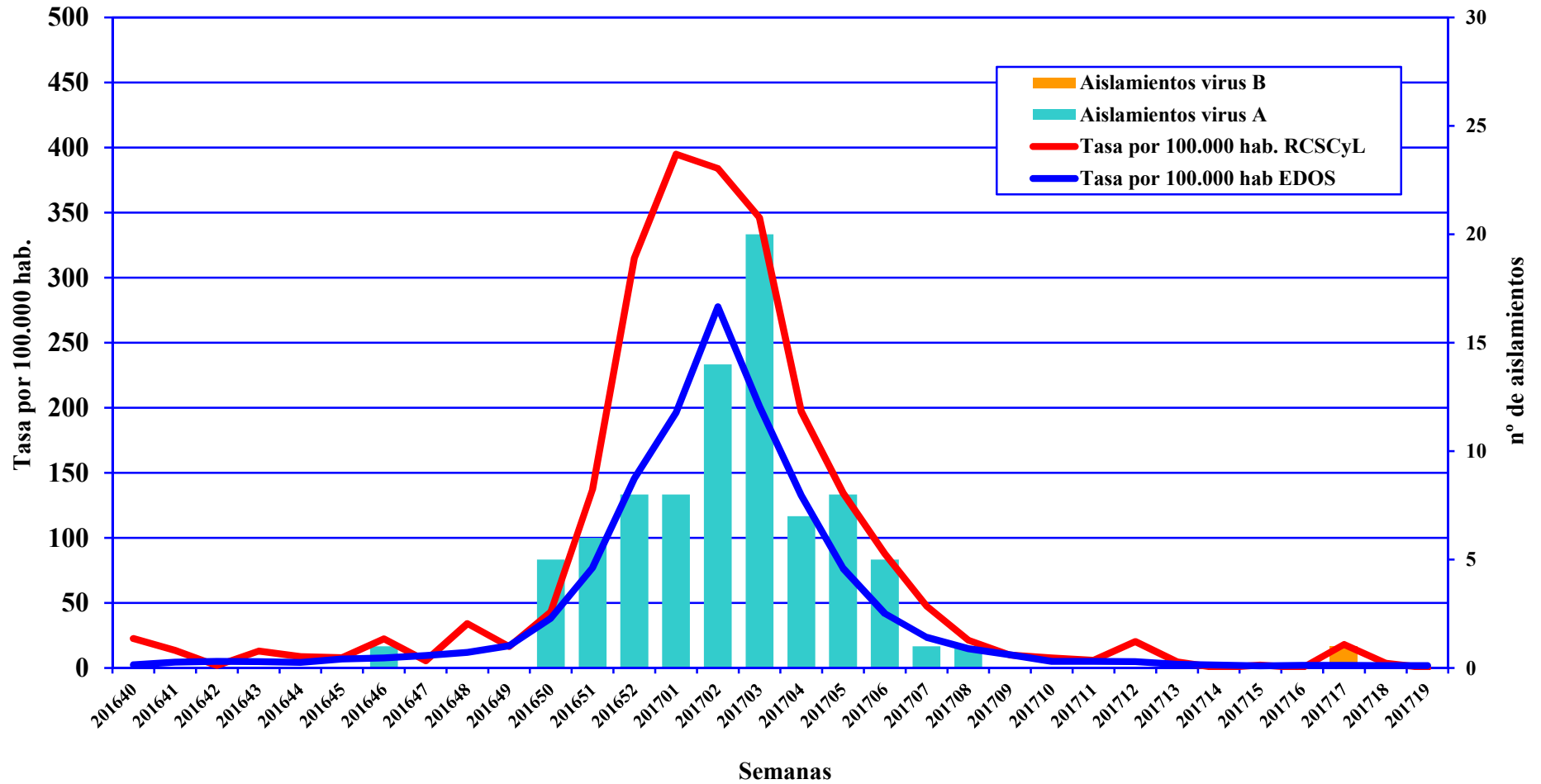
Consejería de Sanidad
Dirección General de Salud Pública

Tasas de incidencia de gripe semanal estimada para Castilla y León (ajustada por edad), umbral epidémico y umbrales de intensidad





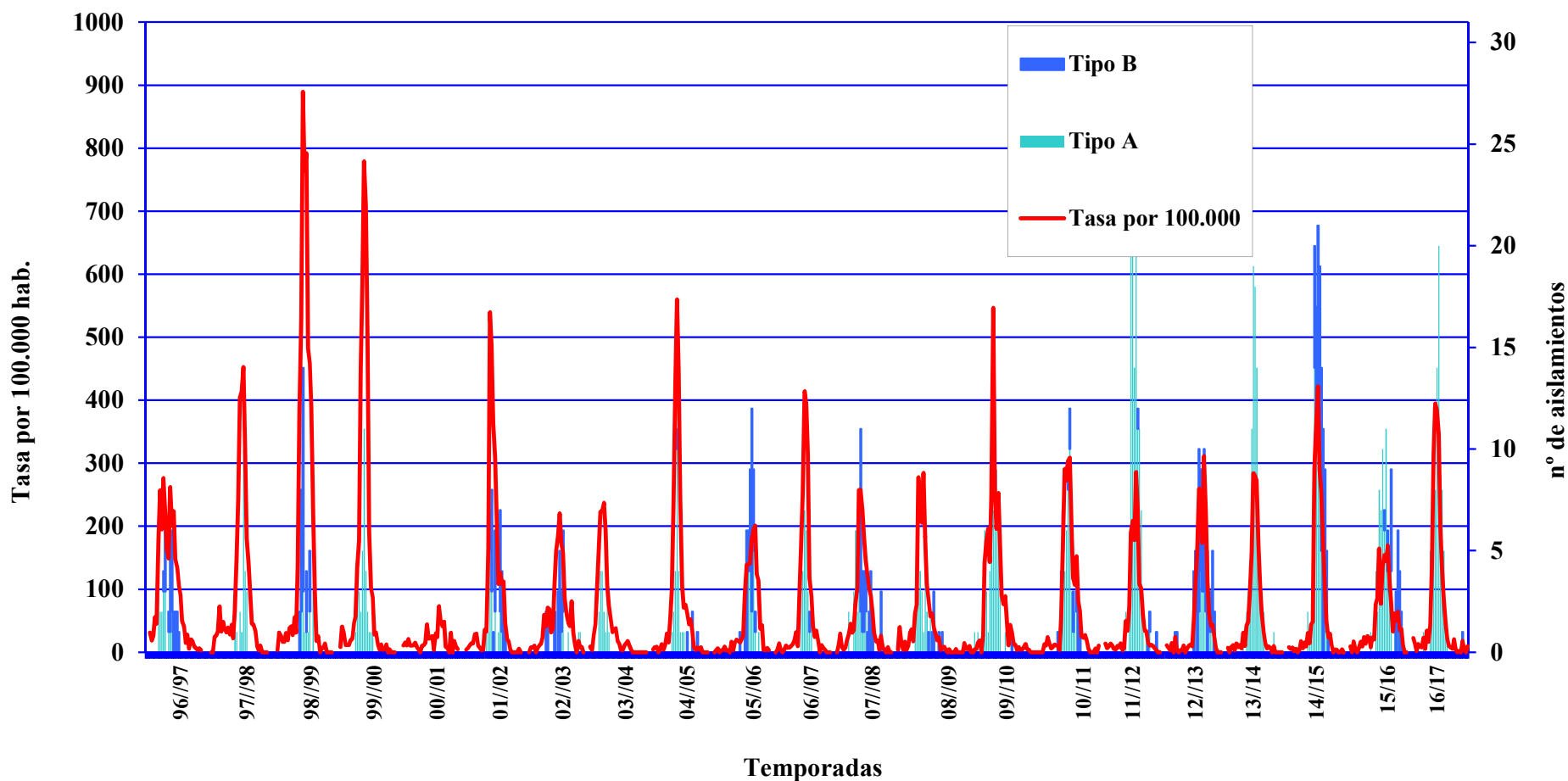
Tasas de incidencia semanal de gripe ajustadas por edad y aislamientos de virus del Gripe A y B





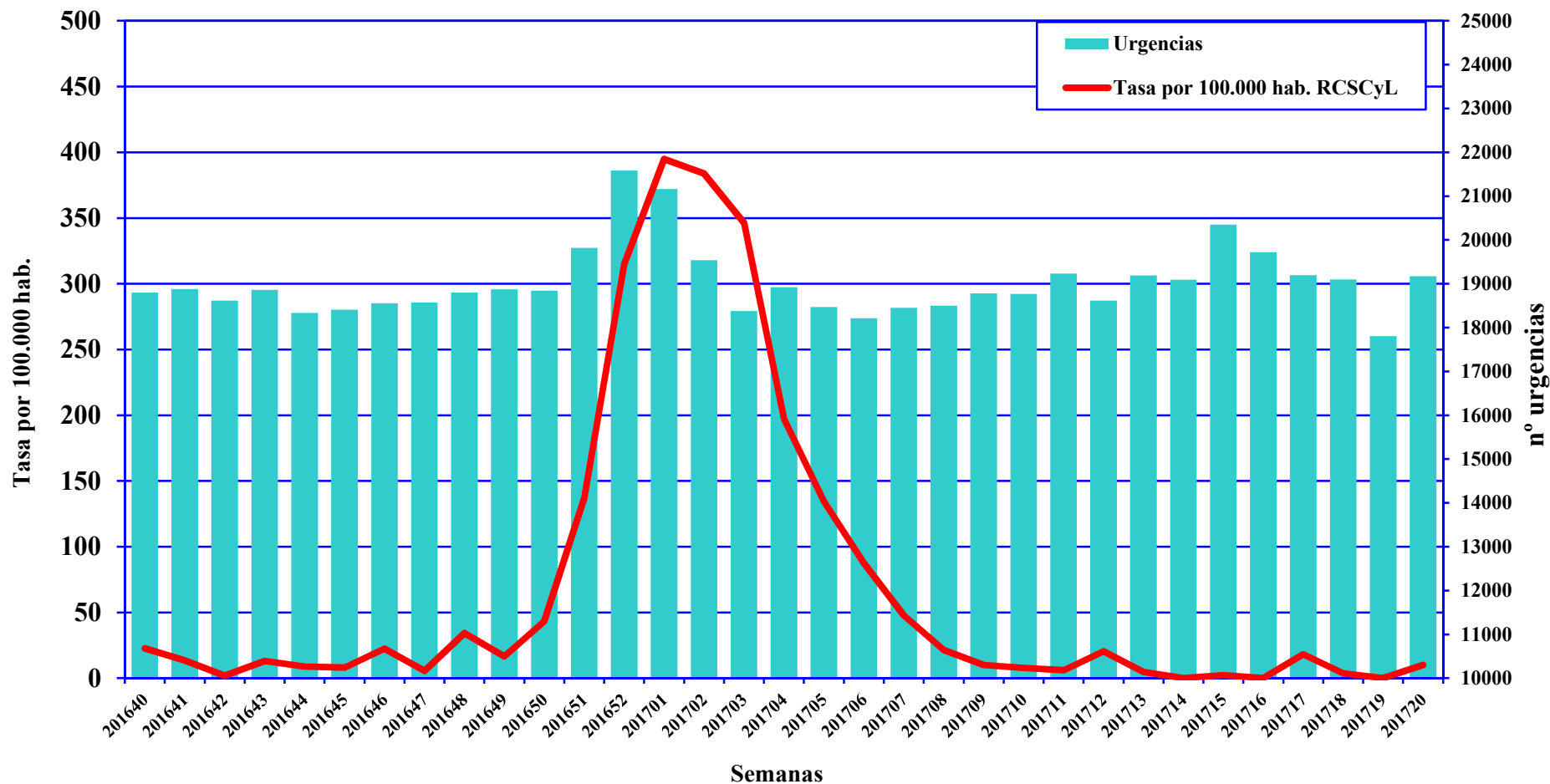
Tasas de incidencia semanal y aislamientos de virus de la gripe. 1996/97-2016/17

La tasas estimadas en 2011/12, 2012/13, 2013/14, 2014/15 2015-16 están ajustada por edad.



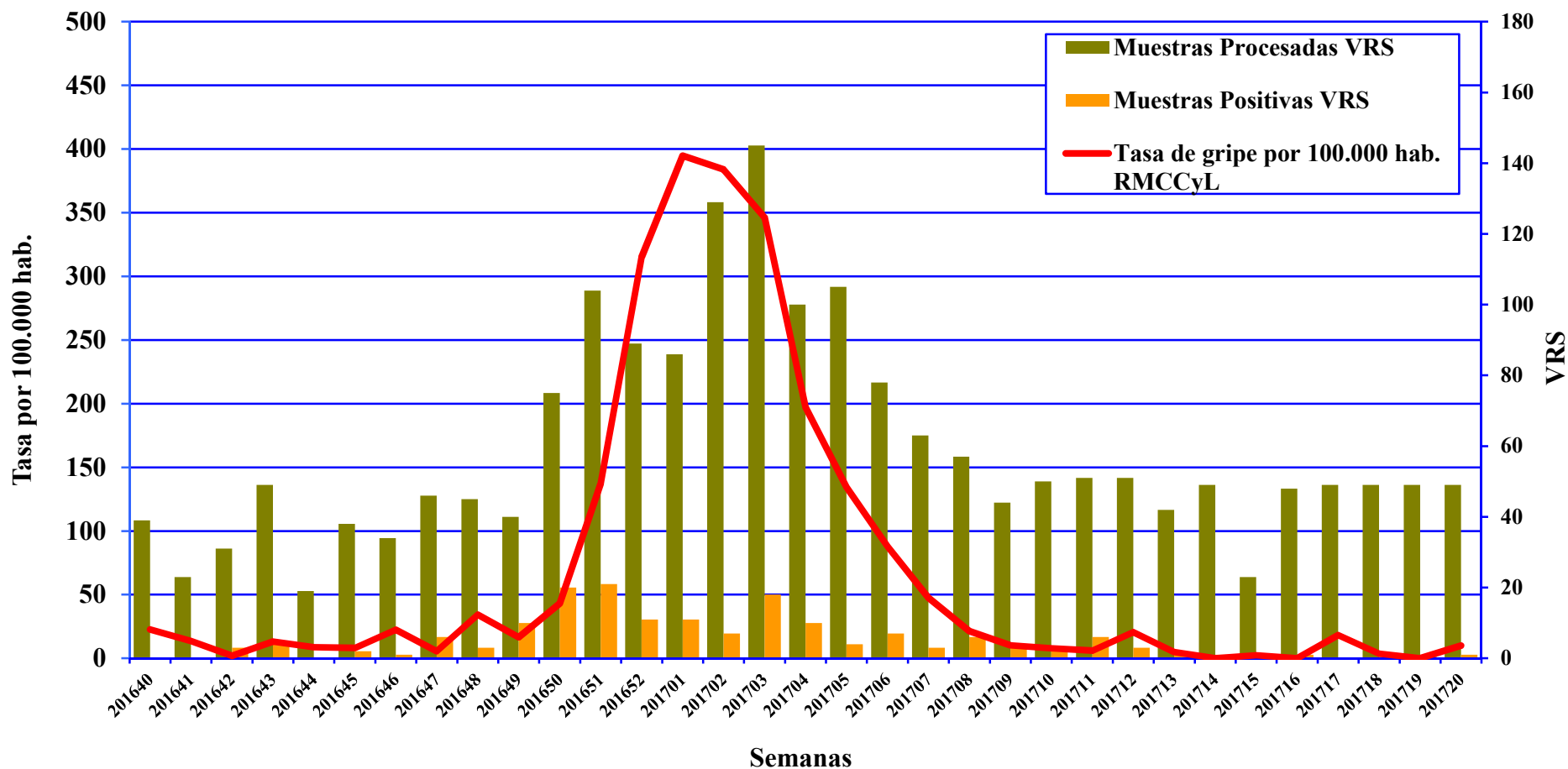


Tasas de incidencia semanal de gripe ajustadas por edad y urgencias hospitalarias



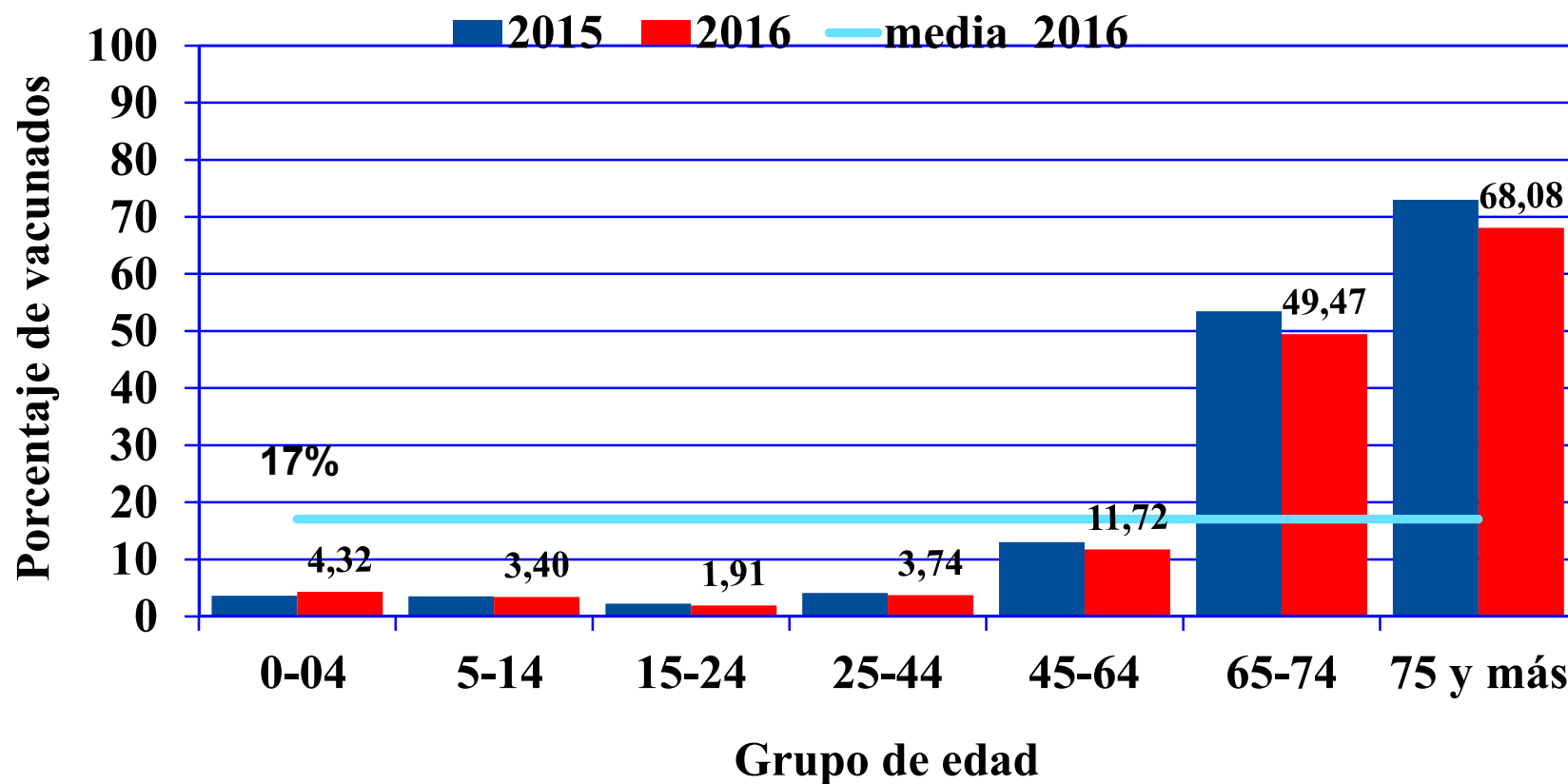


Tasas de incidencia semanal de gripe ajustadas por edad y vigilancia del virus respiratorio sincitial (VRS)





Cobertura de la vacuna estacional de gripe por grupos de edad. 2015 y 2016



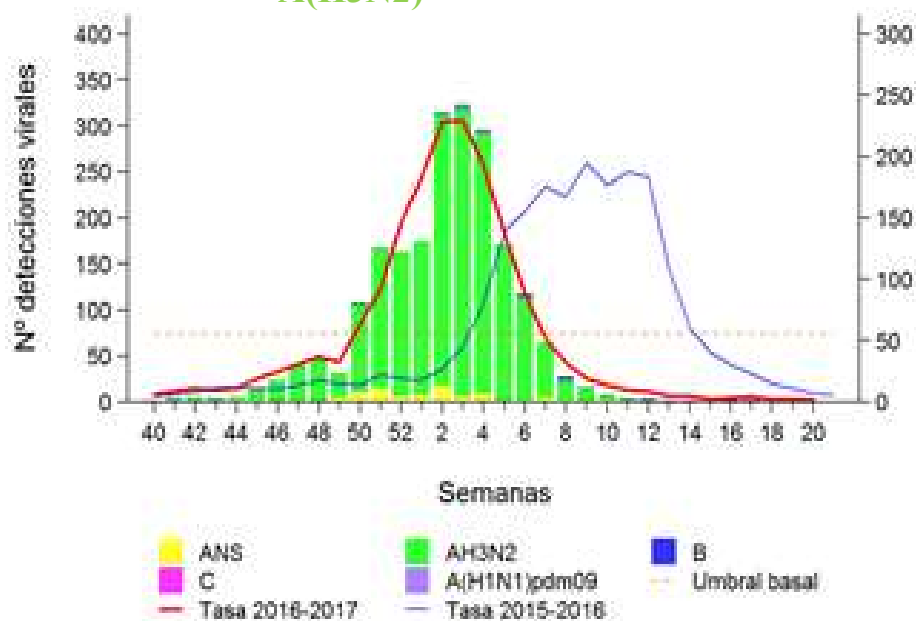


**Junta de
Castilla y León**

Consejería de Sanidad
Dirección General de Salud Pública

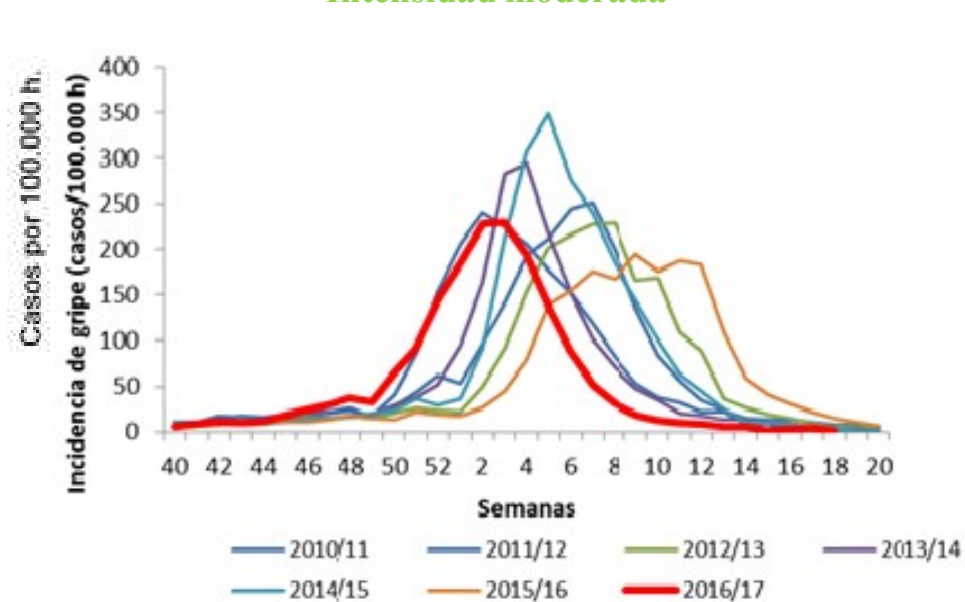
España

A(H3N2)



Fuente: CNE. Sistema centinela de Vigilancia de Gripe en España

Intensidad moderada



Fuente: CNE. ISCI. Sistema centinela de Vigilancia de Gripe en España

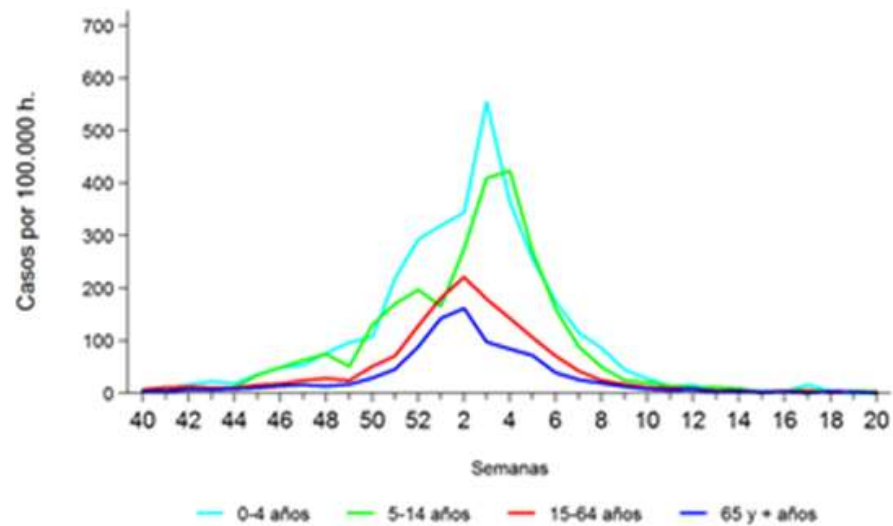


**Junta de
Castilla y León**

Consejería de Sanidad
Dirección General de Salud Pública

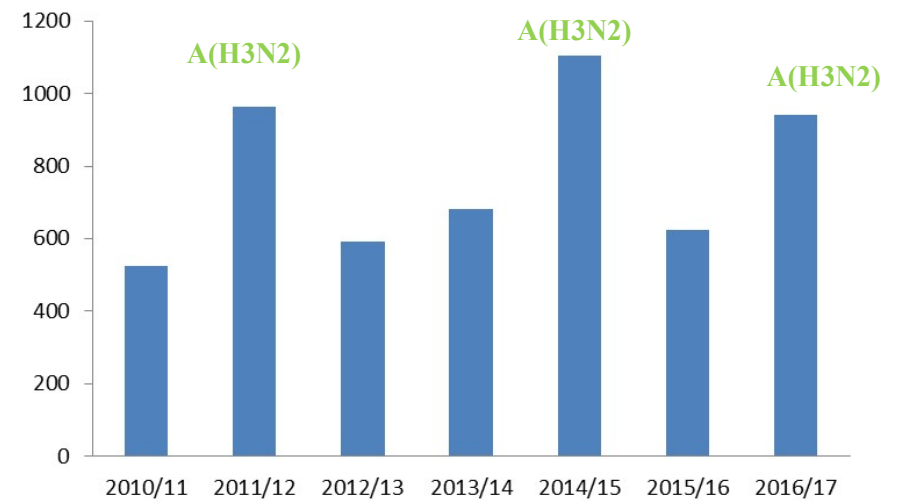
España

Mayores tasas: <15 años (0-4 años)



Fuente: CNE. Sistema centinela de Vigilancia de Gripe en España

Tasa acumulada, >64 años

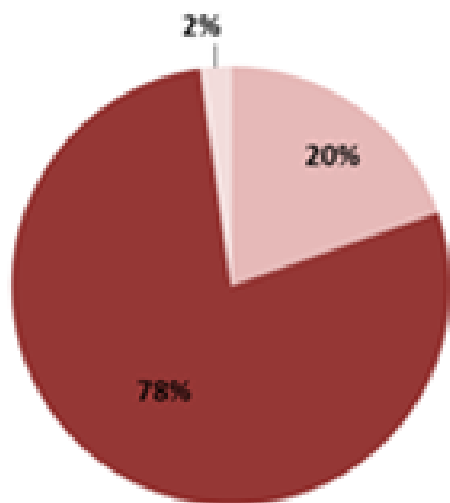




**Junta de
Castilla y León**

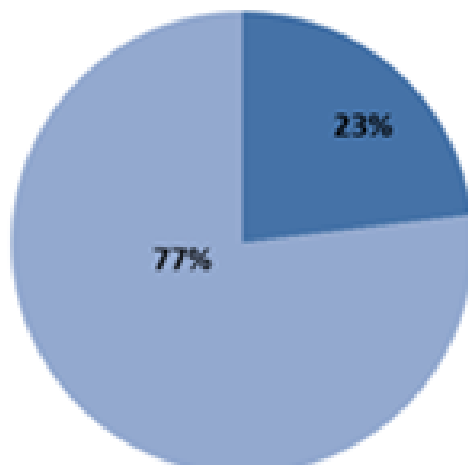
Consejería de Sanidad
Dirección General de Salud Pública

España. Porcentaje de positividad Cepas virales



Virus de la gripe A(H3N2)

- A/HongKong/4801/2014(H3N2)
- A/Bolzano/7/2016(H3N2)
- A/Switzerland/9715293/13(H3N2)



Virus de la gripe B

- B/Phuket/3073/2013 (linaje Yamagata)
- B/Brisbane/60/2008 (linaje Victoria)

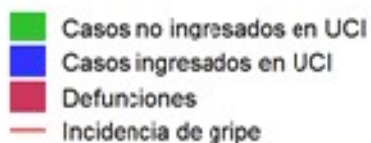
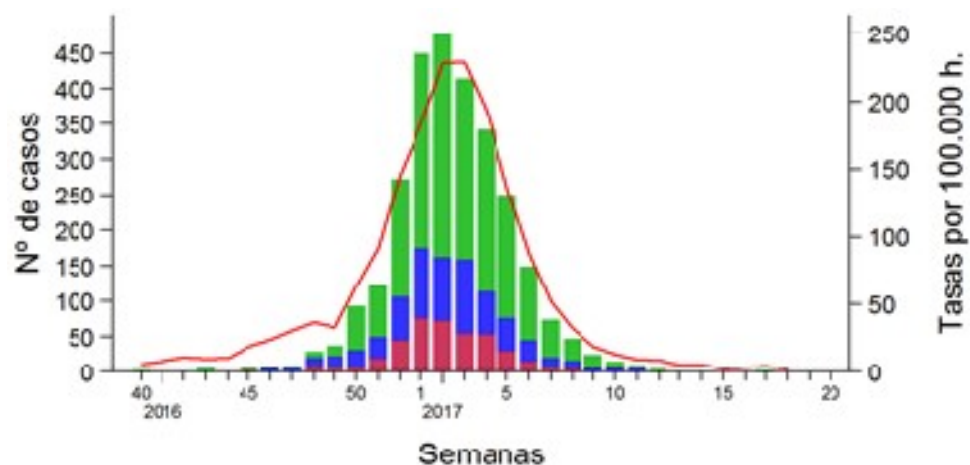


Junta de Castilla y León

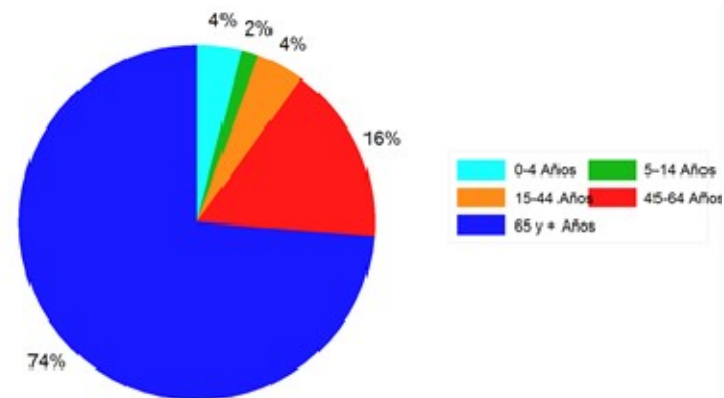
Consejería de Sanidad
Dirección General de Salud Pública

España CGHCG

Distribución por edad



Fuente: CNE. SVGE. Red Nacional de Vigilancia Epidemiológica



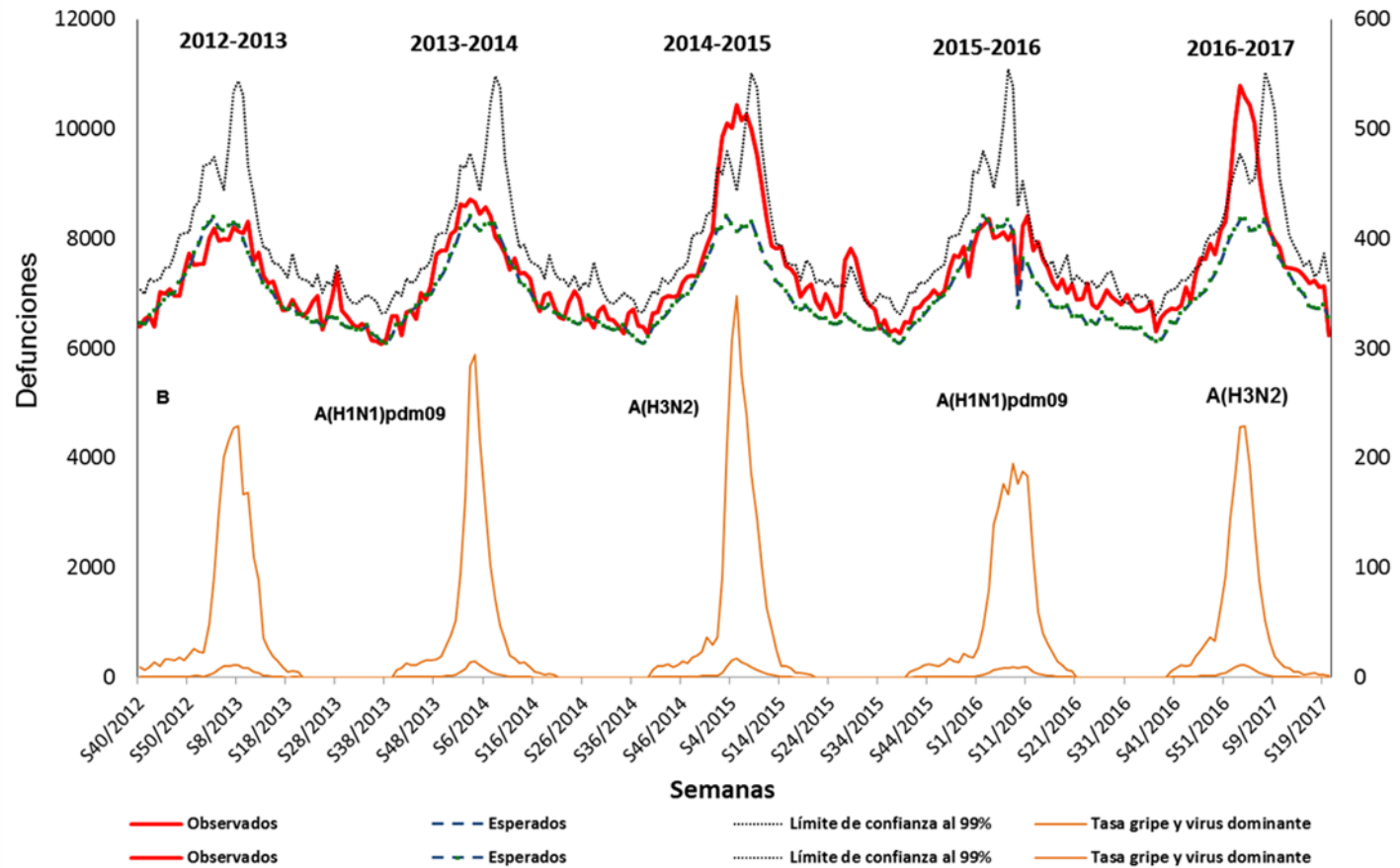
Fuente: CNE. SVGE. Red Nacional de Vigilancia Epidemiológica



Junta de Castilla y León

Consejería de Sanidad
Dirección General de Salud Pública

España. Mortalidad



Fuente: Centro Nacional de Epidemiología. Sistema de Vigilancia de la Mortalidad Diaria (MoMo), SVGE



Junta de Castilla y León

Consejería de Sanidad
Dirección General de Salud Pública

- **Afectación importante del grupo de >64 años, con tasas acumuladas en este grupo de edad en el rango de temporadas previas de A(H3N2)**
- **Predominio casi absoluto de A(H3N2), identificación de varios subgrupos, tanto en los virus del grupo 3C.2a1 (A/Bolzano/7/2016), como en los virus del grupo 3C.2a (A/Hong Kong/4801/2014). Hasta ahora, todos ellos estarían siendo neutralizados con anticuerpos generados frente al virus vacunal.**
- **Se observaron las mayores tasas de hospitalización en >64 años desde la pandemia: Menor porcentaje de admisión en UCI y letalidad similar a temporadas de A(H3N2)**
- **Se identificó un exceso de mortalidad por todas las causas que se concentró en los mayores de 64 años, y que coincidió con el desarrollo de la onda epidémica gripal.**
- **Durante la temporada 2016-17 la mitad de los CGHCG pertenecientes a grupos recomendados de vacunación no habían recibido la vacuna antigripal de la temporada**



Junta de Castilla y León

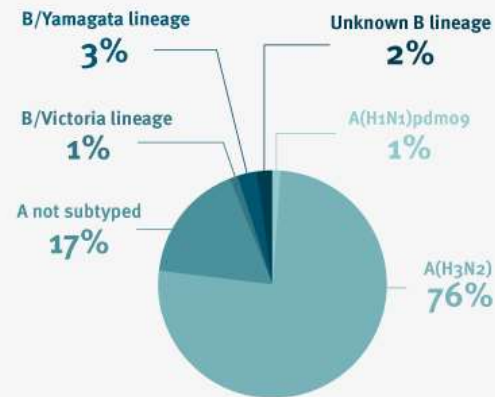
Consejería de Sanidad
Dirección General de Salud Pública

Influenza in Europe Season 2016–2017



Circulating viruses

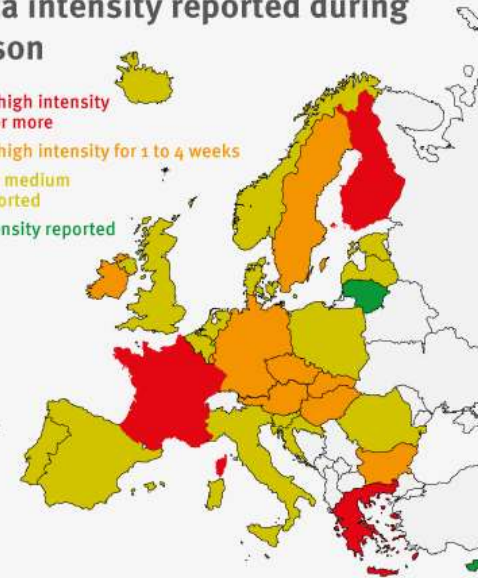
Only sentinel specimens are included



Influenza intensity reported during the season

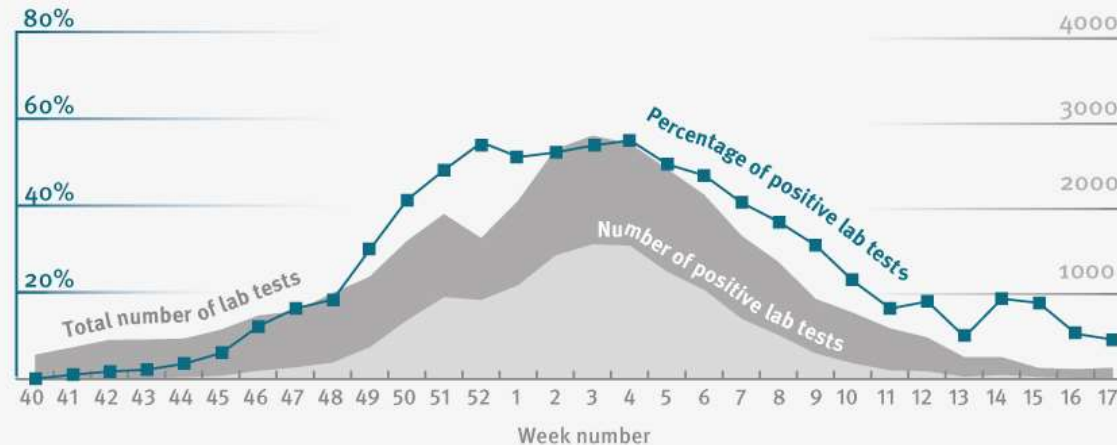
- High or very high intensity for 5 weeks or more
- High or very high intensity for 1 to 4 weeks
- Only low and medium intensity reported
- Only low intensity reported

■ Cyprus
■ Luxemburg
■ Malta



Influenza trend

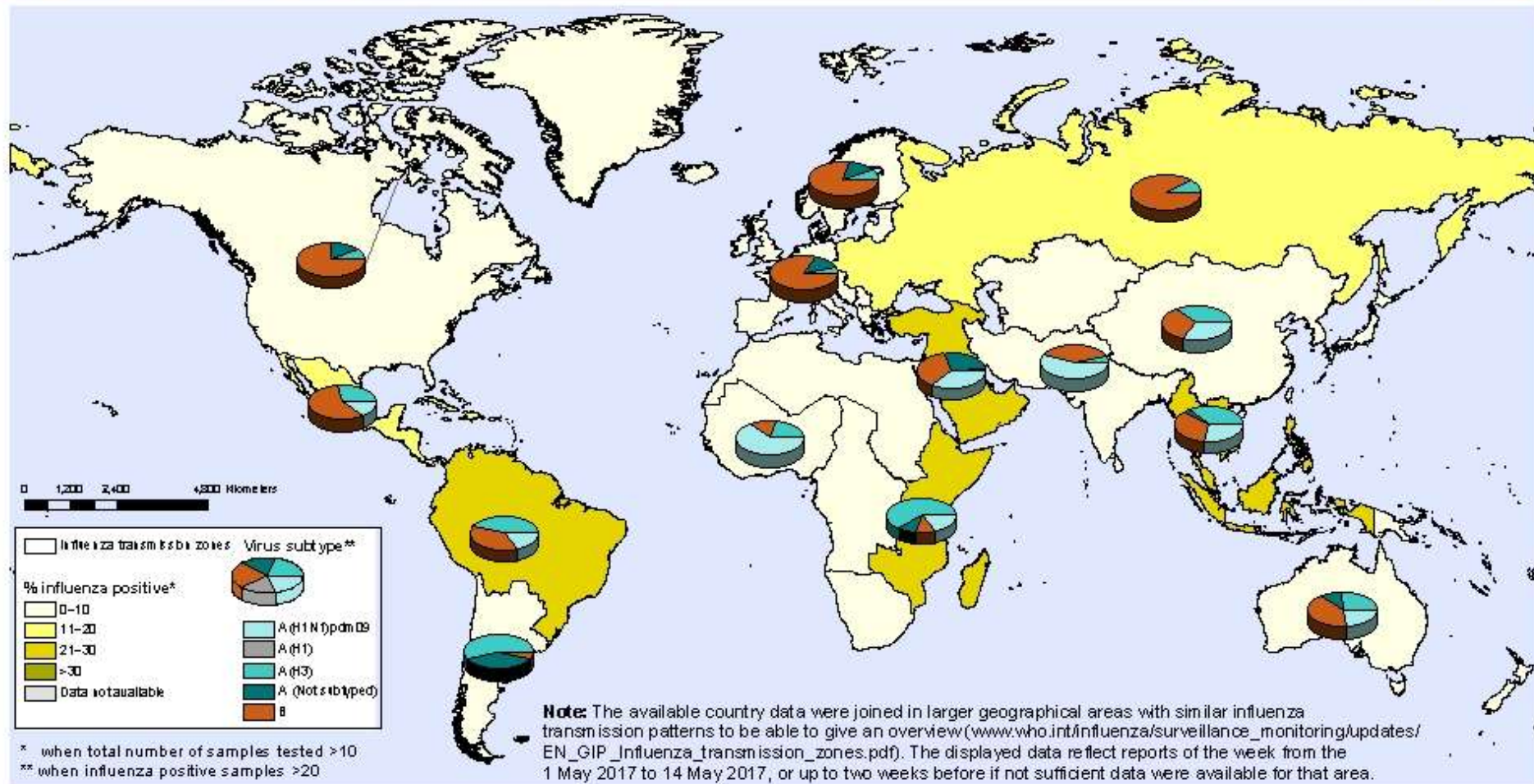
Lab test results from sentinel specimens, by week





Percentage of respiratory specimens that tested positive for influenza By influenza transmission zone

Status as of 26 May 2017



The boundaries and names shown and the designations used on this map do not imply the expression of any opinion whatsoever on the part of the World Health Organization concerning the legal status of any country, territory, city or area or of its authorities, or concerning the delimitation of its frontiers or boundaries. Dotted and dashed lines on maps represent approximate border lines for which there may not yet be full agreement.

Data Source: Global Influenza Surveillance and Response System (GISRS), FluNet (www.who.int/fluinet).



Médicos centinelas participantes en el programa de vigilancia de la gripe 2016-2017

