

 SOCIEDAD ESPAÑOLA DE
Cardiología

EL CONGRESO DE
LAS ENFERMEDADES
CARDIOVASCULARES

SEC 2015

22/24 OCTUBRE // // // **BILBAO**

PROGRAMA PRELIMINAR

Áreas de Conocimiento:

Arritmias y Estimulación Cardíaca

Cardiopatía Isquémica y Cuidados Críticos Cardiológicos

Diagnóstico por la Imagen

Hemodinámica, Cardiología Intervencionista y Tratamiento Quirúrgico

Insuficiencia Cardíaca y Cardiología Clínica

Investigación, Innovación, Integración de Datos y Práctica Clínica

Riesgo Cardiovascular y Rehabilitación

Y además ...

Enfermería Cardiovascular

03 /// Organización

04 /// Sesiones especiales en SEC 2015

06 /// Tipos de sesiones científicas

06 /// Áreas de Conocimiento

08 /// Programa SEC 2015 - Sesiones por Áreas de conocimiento

15 /// Programa SEC 2015 - Enfermería Cardiovascular

16 /// Información General

17 /// Lugar de encuentro

ORGANIZACIÓN

COMITÉ EJECUTIVO DE LA SEC (2013-2015)

José Ramón González-Juanatey, *Presidente*
 Andrés Iñiguez Romo, *Presidente Electo*
 Vicente Bertomeu Martínez, *Presidente Anterior*
 Leandro Plaza Celemín, *Presidente FEC*
 Lina Badimón Maestro, *Vicepresidenta*
 Miguel Ángel García Fernández, *Secretario General*
 Ignacio Fernández Lozano, *Vicesecretario*
 Luis Rodríguez Padial, *Vicepresidente Electo*
 Francisco Ridocci Soriano, *Tesorero*
 Juan Sanchís Forés, *Editor-Jefe de REC*
 Domingo A. Pascual Figal, *Vocal Representante de las Sociedades Filiales*

COMITÉ CIENTÍFICO DE SEC 2015

Lina Badimón Maestro, *Presidenta del Comité*
 Carlos Escobar Cervantes
 Ignacio Fernández Lozano
 Miguel Ángel García Fernández
 José Ramón González Juanatey
 Andrés Iñiguez Romo
 Beatriz Jáuregui Garrido
 Leopoldo Pérez de Isla
 Luis Rodríguez Padial
 Juan Sanchís Forés

Vocales representantes de las Áreas de Conocimiento

M^a Luisa Fidalgo Andrés, *Arritmias – Estimulación Cardíaca*
 Alessandro Sionis, *Cardiopatía Isquémica – Cuidados Críticos Cardiológicos*
 Leopoldo Pérez de Isla, *Diagnóstico por la imagen*
 Felipe Hernández Hernández, *Hemodinámica e Intervencionismo*
 Carlos Escobar Cervantes, *Insuficiencia Cardíaca – Cardiología Clínica*
 Miren Morillas Bueno, *Riesgo Cardiovascular y Rehabilitación*

COMITÉ ORGANIZADOR DE SEC 2015

Lina Badimón Maestro, *Presidenta del Comité*
 Carlos Campo-Cossío Luhaces
 Antonio Carballal Pose
 Miguel Ángel García Fernández
 José Ramón González Juanatey
 Andrés Iñiguez Romo
 Elena Reig Hermsilla
 Francisco Ridocci Soriano
 Luis Rodríguez Padial
 Juan Sanchís Forés

COMITÉ EJECUTIVO DE LA SEC (2013-2015)



José Ramón González-Juanatey
Presidente



Andrés Iñiguez Romo
Presidente Electo



Vicente Bertomeu Martínez
Presidente Anterior



Leandro Plaza Celemín
Presidente FEC



Lina Badimón Maestro
Vicepresidenta



Miguel A. García Fernández
Secretario General



Ignacio Fernández Lozano
Vicesecretario



Luis Rodríguez Padial
Vicepresidente Electo



Francisco Ridocci Soriano
Tesorero



Juan Sanchís Forés
Editor-Jefe de REC



Domingo A. Pascual Figal
Vocal Representante de las Sociedades Filiales

NOVEDADES en Práctica Clínica

Viernes 23 de octubre de 11:45 a 13:45 h.

Una cuidadosa **selección**, realizada por reconocidos expertos, de varias de las más interesantes novedades en clínica cardiovascular **del año 2015**, presentadas de una forma detallada y con **directa aplicación en la práctica diaria**.

Dentro de:

EL CONGRESO DE
LAS ENFERMEDADES
CARDIOVASCULARES
SEC2015
22 / 24 OCTUBRE /// **BILBAO**

SOCIEDAD ESPAÑOLA DE
Cardiología

CARDI ACTUALIDAD

2015

**Sábado 24 de octubre
12:45 h. Sala A1,
Euskalduna Jauregia, Palacio
de Congresos y de la Música**

LO MÁS RELEVANTE DE LA **CARDIOLOGÍA EUROPEA Y MUNDIAL** DEL ÚLTIMO AÑO.

Una sesión que le ofrecerá un **resumen organizado por temas** de las publicaciones y estudios más relevantes presentados el último año en los principales congresos (AHA, ESC y ACC) y en la literatura cardiológica mundial.

Dentro de:

EL CONGRESO DE
LAS ENFERMEDADES
CARDIOVASCULARES
SEC2015
22 / 24 OCTUBRE /// **BILBAO**

SOCIEDAD ESPAÑOLA DE
Cardiología

SESIÓN-CONCURSO DE IMÁGENES EN CARDIOLOGÍA

Podrán participar los residentes de los servicios de cardiología de hospitales españoles y latinoamericanos formando equipos de 2-3 miembros.

La sesión se desarrollará en una mesa de dos horas de duración distribuida en dos partes. En la primera parte se presentarán de 15 a 20 imágenes con una breve información de apoyo. En la segunda parte se seleccionarán los tres mejores equipos que competirán en la fase final, los cuales se enfrentarán a 5 imágenes diagnósticas, con una puntuación variable que otorgará el jurado.

Jueves 22 de octubre a las 8:00 h.

Bases completas disponibles en www.secardiologia.es

Cardioscience

Un año más Cardioscience I y Cardioscience II, dos sesiones que abordarán aspectos básicos y traslacionales en investigación cardiovascular

No te las pierdas!

SESIÓN-CONCURSO DE ELECTROS

Podrán participar los residentes de los servicios de cardiología de hospitales españoles y latinoamericanos formando equipos de 2-3 miembros.

La sesión se desarrollará en una mesa de dos horas de duración distribuida en dos partes. En la primera parte se presentarán de 15 a 20 ECG con una breve información de apoyo. En la segunda parte se seleccionarán los tres mejores equipos que competirán en la fase final, los cuáles se enfrentarán a varios ECG, con una puntuación variable que otorgará el jurado.

Jueves 22 de octubre a las 16:15 h.

Bases completas disponibles en www.secardiologia.es

SESIÓN-CONCURSO DE CASOS CLÍNICOS PARA RESIDENTES EN CARDIOLOGÍA

Durante esta sesión se presentan **10 casos clínicos**, seleccionados por el Comité Científico del Congreso, entre los remitidos previamente por parte de residentes. Los distintos casos serán valorados, tanto por un jurado como por los asistentes a la sesión y **se otorgarán tres premios a los mejores casos clínicos.**

Sábado 24 a las 9:00 h.

Bases del concurso
disponibles en
www.secardiologia.es

El Programa Científico de SEC 2015- El Congreso de las Enfermedades Cardiovasculares está dirigido a todos los profesionales implicados en la prestación de cuidados cardiovasculares, y estructurado en los siguientes tipos de sesiones:

SIMPOSIOS Y MESAS REDONDAS. El objetivo de estas sesiones es ofrecer una detallada presentación sobre un tema cardiovascular de interés, por especialistas con amplia experiencia en la materia. Se incluyen tanto sesiones de interés clínico general, como sesiones de interés específico para subespecialistas. Los Simposios tienen una duración de una hora y las Mesas Redondas de hora y media.

SIMPOSIOS SATÉLITE. Como resultado de la colaboración entre diversas empresas farmacéuticas y de tecnología médica con la Sociedad Española de Cardiología, se elaboran los Simposios Satélites del Congreso. Todas las propuestas de Sesiones Patrocinadas son revisadas por el Comité Científico, con el objeto de integrarlas dentro del programa científico del Congreso.

ENCUENTROS CON EXPERTOS. El objetivo de estas sesiones es ofrecer, con presentaciones de carácter informal, basadas en casos clínicos, un didáctico intercambio de experiencias y conocimientos entre dos reconocidos expertos y un reducido grupo de cardiólogos. Se tratará de identificar y discutir las necesidades y aspectos que interesan a los asistentes, de quienes se espera una activa participación. Se pide a los participantes que traigan preguntas y casos para su discusión, que se complementarán con los aportados por el moderador.

CONTROVERSIAS. En estas breves pero atractivas sesiones, dos ponentes exponen puntos de vista contrapuestos sobre un tema de máxima actualidad, estableciéndose un tiempo para la presentación, para la contestación y para el debate de cada exposición.

CONCURSOS. Se celebrarán dos sesiones de índole práctica y participativa: una sesión de Casos Clínicos para Residentes en Cardiología y otra de Imágenes Cardiovasculares, con un formato de concurso, de alto interés científico y práctico.

TALLERES. En estas intensivas sesiones formativas tendrá la oportunidad de perfeccionar técnicas y habilidades en el diagnóstico y tratamiento cardiovascular, directamente aplicables a la práctica clínica diaria y de realizar en un ambiente distendido, un provechoso intercambio de experiencias con los coordinadores y monitores de la sesión.

CURSOS. El objetivo de los cursos es ofrecer una profunda actualización en aspectos de gran interés clínico, incluyendo los resultados de las más recientes investigaciones. Están previstos cursos de dos horas y cuarto dirigidos tanto a especialistas cardiovasculares, como a médicos de atención primaria.

FOCUS. Estas sesiones abordan problemas cardiovasculares en un sentido práctico, centrándose de manera especial en el árbol de decisiones clínicas. Se establecerá la participación interactiva de los asistentes mediante equipos electrónicos, que permitan expresar las decisiones de los médicos participantes.

COMUNICACIONES ORALES. Cada trabajo se presenta durante 10 minutos, destinando 5 más a su discusión, en sesiones temáticas de 90 minutos.

COMUNICACIONES MINI ORALES. Presentaciones Orales de 8 minutos de duración (incluyendo 3 de discusión). Los autores deberán ceñirse a una plantilla de 5 diapositivas.

HUB-PÓSTER. En estas sesiones se presentarán de forma electrónica los posters seleccionados por el Comité Científico. Cada autor dispondrá de cinco minutos para su presentación. Un moderador coordinará todas las presentaciones.

PÓSTER. Cada trabajo seleccionado en este formato será presentado mediante un póster tradicional en papel y de forma electrónica. Todos los trabajos permanecerán expuestos durante todo el congreso. Se ha establecido una franja horaria para visitar la zona el viernes de 11:45 a 12:15 h. durante la que se celebrará una sesión de Póster & Café. A todos los autores de posters se les solicitará el envío de sus trabajos electrónicamente, que estarán disponibles para su visualización e impresión durante y después del Congreso.

ÁREAS DE CONOCIMIENTO

Al igual que el año pasado, las sesiones científicas del congreso se han organizado en base a las áreas de conocimiento a las que pertenecen.

Dentro de cada una de ellas, se han seleccionado temas muy novedosos, de un elevado interés científico y contenido práctico. Con todo ello se ha conseguido un interesante programa con sesiones de alto nivel formativo que ayudarán a todos los profesionales relacionados con la cardiología en su quehacer diario.

Para poner al día sus conocimientos, contaremos con los mejores expertos del país, que abordarán desde diversos enfoques los temas de la más candente actualidad.

Arritmias y Estimulación Cardíaca

Cardiopatía Isquémica y Cuidados Críticos

Diagnóstico por la Imagen

Hemodinámica, Cardiología Intervencionista y Tratamiento Quirúrgico

Insuficiencia Cardíaca y Cardiología Clínica

Investigación, Innovación, Integración de Datos y Práctica Clínica

Riesgo Cardiovascular y Rehabilitación

y además...

Enfermería Cardiovascular

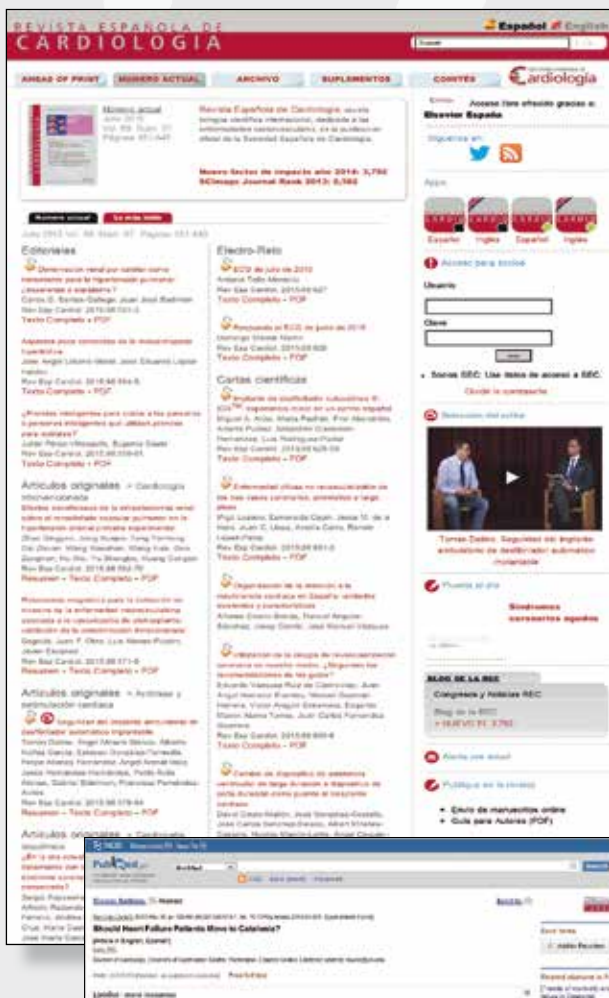
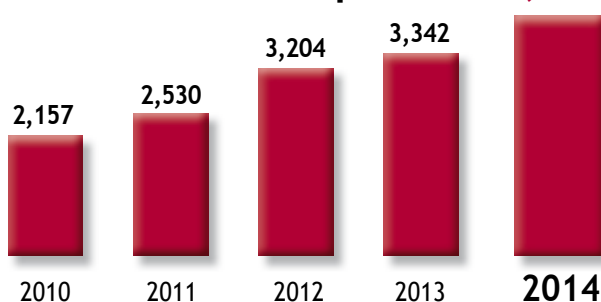
REVISTA ESPAÑOLA DE CARDIOLOGIA



Revista internacional de enfermedades cardiovasculares

- Incluida en: Journal Citation Reports and Science Citation Index Expanded / Current Contents / MEDLINE / Index Medicus / Embase / Excerpta Medica / SciVerse Science Direct / SciVerse Scopus
- Amplia difusión internacional

Factor de impacto = **3,792**



- Página Web www.revespcardiol.org: diseño moderno, buscador preciso y prácticas funcionalidades
- Traducción de las guías de práctica clínica de la ESC
- Versión íntegra simultánea en inglés y español
- Publicación de artículos en versión *ahead of print*
- Artículos sobre metodología de estudios aceptados para valoración
- Premios a los mejores artículos publicados
- Vídeo mensual del Editor
- Nueva sección «Electro-Reto»



Síguenos en @RevEspCardiol



Envío de manuscritos online:
<http://ees.elsevier.com/rec/>
Se aceptan artículos en inglés

Edición en Inglés
www.revespcardiol.org/en



Jueves 22 de octubre

Concurso

Concurso de electros

I. Fernández Lozano / A. Bayés de Luna

Controversia

A todo paciente al que se ha realizado una ablación de fibrilación auricular, se le debería de poner un holter implantable para saber si se le puede retirar los FFAA y la anticoagulación oral

N. Pérez Castellano / A. A. Pedrote Martínez / J. L. Mont Girbau

Curso

Síncope: Actualización diagnóstica y terapéutica

Á. Moya i Mitjans / F. J. Lacunza Ruiz / J. Chimeno García / Ó. Cano Pérez / J. L. Merino Lloréns / R. Ruiz Granell / F. Rodríguez Entem

Encuentro Expertos

Fibrilación auricular en pacientes con marcapasos

R. Coma Samartín / L. Pérez Álvarez / J. Benezet Mazuecos

Simposio

Arritmias y deporte

J. M. Gámez Martínez / J. Rubio Sanz / J. Pérez-Villacastín / L. Tercedor Sánchez / A. Barrera Cordero

Taller

Manejando pacientes complejos

F. J. Alzueta Rodríguez / A. Hernández Madrid / V. Moñivas Palomero / A. Quesada Dorador



Viernes 23 de octubre

Controversia

Recambio de generador de DAI en la edad avanzada, ¿sí o no?

A. Puchol Calderón / M. A. Arias Palomares / T. Datino Romaniega

Encuentro Expertos

Toma de decisiones en paciente con sustratos de arritmias supraventriculares

A. Pastor Fuentes / M. López Gil / M. E. Salar Alcaraz

Focus

Decisiones difíciles en pacientes con DAI

J. Toquero Ramos / J. M. Tolosana Viu / M. Pachón Iglesias

Mesa Redonda

Bloqueo interauricular (BIA)

J. Brugada Terradellas / A. Amato V. de Paola / F. García-Cosío Mir / A. Bayés de Luna / A. Baranchuk Zwillinger / I. Fernández Lozano

Simposio

Situaciones habituales en la práctica clínica con incertidumbre

J. Leal del Ojo González / F. Ruiz Mateas / J. Pérez Rodón / J. Martínez Ferrer / M. L. Fidalgo Andrés

Sábado 24 de octubre

Controversia

Marcapasos en octogenarios. ¿Importa el modo de estimulación?

M. J. Sancho-Tello / M. Pombo Jiménez / I. C. Möller Bustinza

Mesa Redonda

Encrucijadas diagnósticas y terapéuticas en los pacientes con síncope

G. Barón y Esquivias / Á. Moya i Mitjans / A. García Alberola / R. Ruiz Granell / A. Hernández Madrid / F. Rodríguez Entem



Cardiopatía Isquémica SEC2015 y Cuidados Críticos



Jueves 22 de octubre

Controversia

IAM-SEST y anemia moderada-severa: primero revascularizar y luego estudiar la anemia

E. López de Sá y Areses / A. Jurado Román / E. Abu Assi

Curso

Manejo del paciente recuperado de parada cardio-respiratoria

E. Abu Assi / A. Ariza Solé / I. Núñez Gil / M. Vila Perales / J. Bañeras Rius / E. López de Sá y Areses

Simposio

Logística y organización de la atención al paciente con síndrome coronario agudo

J. R. Rumoroso Cuevas / Í. Lozano Martínez-Luengas / M. Tellería Arrieta / R. A. Calviño Santos / R. M. Lidón Corbí

Taller

Simulación avanzada de emergencias en pacientes cardiopáatas

A. Casal Sánchez / R. Gómez López / J. M. Flores Arias / M. López Pérez

Viernes 23 de octubre

Controversia

La duración de la doble antiagregación tras el SCA debe ser mayor de 12 meses

J. J. Gómez Doblaz / I. Núñez Gil / J. L. Ferreiro Gutiérrez

Curso Mir

Procedimientos clave para pacientes cardiológicos críticos

B. Jáuregui Garrido / L. Recasens Gracia / M. P. Rivas Lasarte / A. Sionis Green / M. T. Nogales Romo / A. Viana Tejedor / J. R. Rey Blas / C. González Mateos / J. C. García Rubira

Encuentro Expertos

Mi paciente tuvo una trombosis del stent, ¿ahora qué?

A. Tello Montoliu / F. Marín / D. Vivas Balcones

Focus

Redes integradas de asistencia al infarto

R. Vázquez García / J. A. Baz Alonso / G. Marcos Gómez

Simposio

Angina refractaria: ¿realmente he hecho todo lo que se podía hacer para mi paciente?

F. X. García-Moll Marimón / A. Viana Tejedor / A. Castro Conde / C. Culebras Cáceres / J. Álvarez García

Simposio

Revascularización coronaria en el octogenario con síndrome coronario agudo. ¿Estrategia conservadora o invasiva?

R. F. López Palop / M. Martínez-Sellés / A. Ariza Solé / A. Pérez de Prado / R. Hernández Antolín

Taller

Simulación avanzada de emergencias en pacientes cardiopáatas

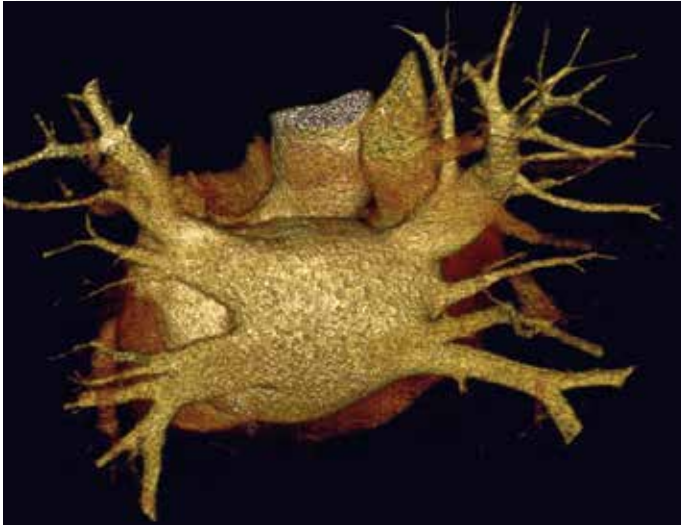
A. Casal Sánchez / R. Gómez López / J. M. Flores Arias / M. López Pérez

Sábado 24 de octubre

Controversia

Revascularización completa en el paciente con SCACEST

R. Trillo Nouche / J. García Tejada / J. A. Barrabés Riu



Jueves 22 de octubre

Concurso

Concurso de imágenes

M. A. García Fernández / J. J. Gómez de Diego / T. López Fernández / E. Pérez David / J. F. Rodríguez Palomares

Curso

Aplicación práctica de las nuevas metodologías en imagen cardiovascular (TAC, Resonancia, etc)

J. Barba Cosials / L. Pérez de Isla / A. M. Maceira González / H. Cuellar Calabria / P. Mahía Casado / P. Li Li / Ó. Díaz Castro

Encuentro Expertos

Cardio-oncología. Oportunidades de mejora en la prevención de la cardiotoxicidad

P. Mazón Ramos / T. López Fernández / R. Dalmau González-Gallarza

Mesa Redonda

Imagen cardiaca no invasiva en insuficiencia cardiaca

M. Mendes / M. A. García Fernández / M. J. Vidigal Ferreira / P. Marcos-Alberca Moreno / N. Bettencourt de Sousa / Á. Franco López

Talleres

Manejando pacientes complejos

F. J. Alzueta Rodríguez / A. Hernández Madrid / V. Moñivas Palomero / A. Quesada Dorador

Simulación de ecocardiografía transesofágica

M. A. García Fernández / T. López Fernández

Simulación de ecocardiografía transesofágica

J. E. López Haldón / A. Saltijeral Cerezo

Simulación de ecocardiografía transesofágica

V. Moñivas Palomero / P. Mahía Casado

Simulación de ecocardiografía transesofágica

F. E. Calvo Iglesias / J. F. Rodríguez Palomares

Viernes 23 de octubre

Simposio

Nuevas recomendaciones para la cuantificación de las cámaras cardíacas

J. J. Gómez de Diego / D. Saura Espín / L. Pérez de Isla / L. P. Badano / A. Evangelista Massip

Sábado 24 de octubre

Focus

Decisiones clínicas en prótesis valvulares y dispositivos. Utilidad de las técnicas de imagen

R. García Orta / S. Aguadé Bruix / J. L. Moya Mur

Mesa Redonda

¿Qué me aportan a mi práctica clínica los nuevos avances en imagen cardiaca?

M. A. Peña Duque / J. J. Gómez de Diego / E. Alexanderson / M. A. García Fernández / E. Pérez David



Jueves 22 de octubre

Controversias

¿Es razonable insistir en el tratamiento percutáneo de la CIV perimembranosa moderada?

F. A. Portela Torrón / R. Abella / J. L. Zunzunegui Martínez

IAM-SEST y anemia moderada-severa: primero revascularizar y luego estudiar la anemia

E. López de Sá y Areses / A. Jurado Román / E. Abu Assi

Curso

Nuevas perspectivas en el tratamiento intervencionista percutáneo de las cardiopatías estructurales del adulto

B. García del Blanco / M. Valdés Chávarri / A. Serra Peñaranda / A. Bethencourt González / F. Hernández Hernández / R. Trillo Nouche / R. A. Lezaun Burgui

Encuentro Expertos

Cierre percutáneo de comunicaciones interauriculares complejas

F. Hernández Hernández / F. Correseria / R. Blanco Mata

Focus

Decisiones clínicas en cardiología intervencionista

V. Mainar Tello / F. Pajín Valbuena / A. Berenguer Jofresa

Simposio

Logística y organización de la atención al paciente con síndrome coronario agudo

J. R. Rumoroso Cuevas / Í. Lozano Martínez-Luengas / M. Tellería Arrieta / R. A. Calviño Santos / R. M. Lidón Corbí

Taller

Cuándo y cómo indicar una intervención en cardiopatías estructurales

A. Serra Peñaranda / J. A. Baz Alonso / A. Bethencourt González / J. Suárez de Lezo

Viernes 23 de octubre

Controversia

La duración de la doble antiagregación tras el SCA debe ser mayor de 12 meses

J. J. Gómez Doblas / I. Núñez Gil / J. L. Ferreiro Gutiérrez

Sábado 24 de octubre

Controversia

Revascularización completa en el paciente con SCACEST

R. Trillo Nouche / J. García Tejada / J. A. Barrabés Riu





Jueves 22 de octubre

Controversias

Decisiones difíciles en pacientes con posible indicación de resincronización cardíaca

A. Hernández Madrid / R. Bover Freire / D. Calvo Cuervo

Paciente asintomático revascularizado. ¿Cuándo debo hacer un estudio con imagen?

J. Barba Cosials / J. J. Gómez de Diego / P. L. Sánchez Fernández

Curso

Gestión del paciente cardiológico ambulatorio

J. Polo García / V. Barrios Alonso / J. Cosín Sales / A. Calderón Montero / D. Marzal Martín / M. Á. Prieto Díaz

Encuentros Expertos

Cuando remitir a un paciente para asistencia ventricular

J. F. Delgado Jiménez / V. Burgos Palacios / A. Suárez Barrientos

Prevención en el muy anciano: ¿sigue teniendo beneficio?

J. López Díaz / J. J. Baztán Cortés / M. Ruiz Ortiz

Mesa Redonda

Imagen cardíaca no invasiva en insuficiencia cardíaca

M. Mendes / M. A. García Fernández / M. J. Vidigal Ferreira / P. Marcos-Alberca Moreno / N. Bettencourt de Sousa / Á. Franco López

Simposios

Arritmias y deporte

J. M. Gámez Martínez / J. Rubio Sanz / J. Pérez-Villacastín / L. Tercedor Sánchez / A. Barrera Cordero

Nuevas fronteras en el manejo integral de la hipertensión pulmonar

Á. Martínez Martínez / M. T. Subirana Domenech / M. Lázaro Salvador / P. Escribano Subías / M. T. Velázquez Martín

Talleres

Entrenamiento en el manejo de pacientes con dispositivos de soporte circulatorio de corta duración (ECMO)

V. Burgos Palacios / Á. Canteli Álvarez / C. Castrillo Bustamante

Simulación avanzada en el manejo del paciente en shock cardiogénico refractario

A. Casal Sánchez / R. Gómez López / J. M. Flores Arias / M. López Pérez

Viernes 23 de octubre

Controversias

La duración de la doble antiagregación tras el SCA debe ser mayor de 12 meses

J. J. Gómez Doblas / I. Núñez Gil / J. L. Ferreiro Gutiérrez

Recambio de generador de DAI en la edad avanzada, ¿sí o no?

A. Puchol Calderón / M. A. Arias Palomares / T. Datino Romaniega

¿Se debe añadir ezetimibe a la estatina de alta intensidad tras un síndrome coronario agudo?

N. Murga Eizagahevarría / J. Cosín Sales / V. Arrarte Esteban

Encuentros Expertos

Atención Primaria y Cardiología, ¿cómo podemos mejorar?

C. Escobar Cervantes / A. Calderón Montero / D. Marzal Martín

La gestación en las pacientes portadoras de cardiopatías congénitas. ¿Estamos coordinando bien la atención de estas pacientes?

M. J. Rodríguez Puras / R. Alonso González / M. Goya Canino

Simposios

El uso de los estudios genéticos en la práctica clínica

J. M. García Pinilla / P. García-Pavía / T. Ripoll Vera / J. Marrugat de la Iglesia / E. Zorio Grima

Hipertensión pulmonar y cardiopatía congénita

P. Escribano Subías / M. T. Subirana Domenech / M. J. del Cerro Marín / A. Rodríguez Ogando / M. Gómez Bueno

Revascularización coronaria en el octogenario con síndrome coronario agudo. ¿Estrategia conservadora o invasiva?

R. F. López Palop / M. Martínez-Sellés / A. Ariza Solé / A. Pérez de Prado / R. Hernández Antolín

Taller

Simulación avanzada en el manejo del paciente en shock cardiogénico refractario

A. Casal Sánchez / R. Gómez López / J. M. Flores Arias / M. López Pérez

Sábado 24 de octubre

Focus

Decisiones difíciles en la valvulopatía aórtica

P. Tornos Mas / F. E. Calvo Iglesias / J. F. Rodríguez Palomares



Jueves 22 de octubre

Curso

Sé que he de hacer pero no lo he hecho nunca. El papel de la simulación en el aprendizaje de la especialidad

Mesas Redondas

Aplicación práctica de las Guías ESC-2015: aspectos resueltos y dudas por resolver

M. Anguita Sánchez / F. Alfonso Manterola / J. A. San Román Calvar / J. A. Barrabés Riu / J. Brugada Terradellas

Cardioscience I - Remodelado vascular

J. J. Badimón Maestro / J. Egado de los Ríos / V. Bodí Peris / T. Padró Capmany / G. Egea

Science in Practice I - Innovación en terapia celular

J. A. San Román Calvar / A. Bayés Genís / P. Sepúlveda Sanchís / M. T. Bejar / S. Roura Ferrer

Science in Practice II - Ambiente y corazón

J. A. Rodríguez García / T. Padró Capmany / J. J. Badimón Maestro / R. Suades / R. Estruch Riba

INCARDIO - Calidad asistencial en cardiología y cirugía cardíaca. Situación actual y oportunidades de mejora

J. R. González-Juanatey / J. L. Pomar Moya-Prats / J. Elola Somoza / J. L. López-Sendón Hentschel / D. A. Pascual Figal

Viernes 23 de octubre

Mesas Redondas

Investigación e innovación en medicina cardiovascular

L. Badimón Maestro / F. Fernández-Avilés / J. Marrugat de la Iglesia / Á. Arenal Maíz / J. M. Cinca Cuscullola

Cardioscience II - Cardioprotección

J. Díez Martínez / G. Vilahur García / J. Cubedo / L. Boscá / D. García-Dorado García

Novedades en Práctica Clínica

L. Badimón Maestro / L. Rodríguez Padial / I. Roldán Rabadán / I. Lekuona Goya / M. Sabaté Tenas / N. Manito Lorite / J. L. López-Sendón Hentschel

Taller

Lo que debe saber antes de escribir un artículo científico

P. Avanzas Fernández / L. Pérez de Isla / I. Ferreira González / J. Sanchís Forés / M. A. Arias Palomares

Sábado 24 de octubre

CardioActualidad

Lo más relevante de la Cardiología Mundial y Europea

L. Badimón Maestro / A. Cequier Fillat / R. M. Lidón Corbí / A. Serra Peñaranda / M. L. Fidalgo Andrés / J. L. Lambert Rodríguez / J. Barba Cosials / A. Castro Conde

Concurso

Premios a los mejores casos clínicos de residentes

L. Rodríguez Padial / L. Recasens Gracia / B. Jáuregui Garrido

Mesa Redonda

La microcirculación y el corazón

M. Dorobantu / R. Bugiardini / D. Duncker / A. Koller / J. Escaned Barbosa



Jueves 22 de octubre

Encuentro Expertos

Cardio-oncología. Oportunidades de mejora en la prevención de la cardiotoxicidad

P. Mazón Ramos / T. López Fernández / R. Dalmau González-Gallarza

Focus

¿Cuál es el tratamiento óptimo del paciente de alto riesgo en 2015?

V. Barrios Alonso / C. Escobar Cervantes / J. Cosín Sales

Mesa Redonda

¿Qué hay de nuevo en la cardiología del deporte?

L. Serratosa Fernández / M. D. Masia Mondéjar / Z. Madaria Marijuan / A. Boraita Pérez / M. Sitges Carreño

Taller

Puesta al día en la medición del consumo de oxígeno

M. Abeytua Jiménez / R. Campuzano Ruiz / J. I. Castillo Martín / N. Montoro López

Viernes 23 de octubre

Controversia

¿Se debe añadir ezetimibe a la estatina de alta intensidad tras un síndrome coronario agudo?

N. Murga Eizagaechearría / J. Cosín Sales / V. Arrarte Esteban

Encuentro Expertos

Rehabilitación cardíaca en la insuficiencia cardíaca

J. L. López-Sendón Hentschel / C. de Pablo y Zarzosa / A. Castro Conde

Simposio

Grandes caballos de batalla de la rehabilitación cardíaca

M. Moreno Yangüela / I. Terol Esteban / R. Dalmau González-Gallarza / M. Morillas Bueno / M. Abeytua Jiménez



Viernes 23 de octubre

Curso

Adherencia al tratamiento farmacológico y no farmacológico

C. Bermejo Merino / C. Naya Leira / A. Redondo González / I. López Zarrabeitia

Taller

Cardiopatía estructural: nuevas alternativas percutáneas de tratamiento

M. Gómez Fernández / S. Rubio Martín / E. Bajo Arambarri / D. Majó Ramírez / M. Farias Martín

Sábado 24 de octubre

Simposio

La enfermera opina ante debates en insuficiencia cardiaca

M. J. Oyanguren Artola / N. Badosa Marcè / B. González Fernández / M. Faraudo García



CALENDARIO

15
julio

Fecha límite cuota reducida de inscripción

octubre

Programa Final

14
octubre

Fecha límite para inscribirse antes del congreso

22-24
octubre

Congreso SEC 2015

ORGANIZA YA TU ASISTENCIA AL CONGRESO



Inscríbete ya en www.congresosec.org y aprovecha las **cuotas reducidas** (hasta el 15 de julio). Disponemos de cuotas especiales para MIR, Enfermería, Técnicos de Imagen y Jubilados.

Contacta con nosotros en inscripciones@cardiologiacongresos.org o en los teléfonos 902 112 629 y 981 815 975.

Reserva tu habitación online en www.congresosec.org y obtendrás los mejores precios en los hoteles oficiales.

Contacta con nosotros en hoteles@cardiologiacongresos.org o en los teléfonos 902 112 629 y 981 815 975.



COMUNICACIONES LIBRES EN SEC 2015



Se han recibido 1.528 Comunicaciones Libres en las siguientes áreas:

16,03 % **Arritmias y Estimulación Cardíaca**

15,64 % **Cardiopatía Isquémica y Cuidados Críticos Cardiológicos**

9,10 % **Diagnóstico por la Imagen**

17,80 % **Hemodinámica, Cardiología Intervencionista y Tratamiento Quirúrgico**

29,32 % **Insuficiencia Cardíaca y Cardiología Clínica**

0,39 % **APPs y TIC en Cardiología**

9,95 % **Riesgo Cardiovascular y Rehabilitación**

1,77 % **Enfermería Cardiovascular**

Las Comunicaciones aceptadas se presentarán en los formatos habituales, **Oral, Mini Oral y Póster**.

Este año, al igual que el anterior, también sesiones de **Hub-Póster**, durante las cuales se presentarán de forma electrónica los posters seleccionados por el Comité Científico. Cada autor dispondrá de cinco minutos para su presentación.



EXPOSICIÓN COMERCIAL



La exposición comercial estará situada en el vestíbulo del Palacio Euskalduna, en un espacio que albergará a todos los expositores.

Obtenga información más completa sobre la exposición o cualquier opción de patrocinio del congreso en www.congresosec.org o contacte directamente con el Servicio de Congresos de la SEC (expo@cardiologiacongresos.org)

ACREDITACIÓN EN FORMACIÓN CONTINUADA

Las sesiones científicas de SEC 2015- El Congreso de las Enfermedades Cardiovasculares están acreditadas por la Comisión de Formación Continuada de la Sociedad Española de Cardiología.

Como es habitual, está solicitada la acreditación al Sistema Nacional de Salud y al EBAC (European Board for Accreditation in Cardiology).

SEC 2015

EL CONGRESO DE
LAS ENFERMEDADES
CARDIOVASCULARES

22/24 OCTUBRE //// BILBAO

LUGAR DE ENCUENTRO

Una gran cita para la formación y actualización cardiovascular, pero es también un lugar de encuentro, el momento para hacer nuevos contactos y reunirse con viejos amigos, el enclave idóneo para un informal y fructífero intercambio de experiencias profesionales y personales.

TE ESPERAMOS
EN BILBAO

Inauguración oficial

El jueves 22 a las 20:00 h, tendrá lugar la Inauguración Oficial en la Sala A1 del Palacio Euskalduna, seguido de un Cóctel-Cena de Bienvenida. Todos los participantes y expositores inscritos están invitados.



Asamblea General de la SEC. Este año, elecciones

El viernes 23 a las 15:30 h. en la Sala A1. Si eres miembro de la SEC te esperamos.

Stand de la SEC

Toda la información de las publicaciones, cursos y convocatorias de la SEC. El lugar idóneo para hacerte miembro de nuestra asociación o para citarte con tus amigos.



Área de Descanso y Zona eCongress / ePoster

En este punto de encuentro dispondrás de una cómoda zona de descanso, servicio gratuito de café, prensa, frutas, agua, acceso libre a wi-fi, ordenadores conectados a Internet y tomas de corriente para tu portátil y teléfono. Además, en esta zona podrá visualizar los pósters y webcast de cualquier sesión tan sólo 3 horas después de su finalización. La simultaneidad de sesiones ya no será un inconveniente!



Acto de Entrega de premios & Recepción a MIR

El sábado 24 a las 11:45 h. en la Sala A1 se hará entrega de los premios a las mejores Comunicaciones Libres, Artículos y Concursos. Durante la recepción, los MIR de primer año podrán recoger sus acreditaciones como nuevos miembros asociados de la SEC y los MIR de último año sus certificados.



Cena de Clausura

Sábado 24 a las 21:00 h.
Palacio Euskalduna
Todos los participantes inscritos están invitados, será necesario canjear el bono que se entrega con la documentación por la invitación a la cena.



Sociedad Española de Cardiología

Servicio de Organización de Congresos
C/ Ntra. Sra. de Guadalupe, 5 y 7. 28028 Madrid
Teléfono: 902 11 26 29 / 981 81 59 75 · Fax: 902 11 36 30
info@cardiologiacongresos.org · www.congresosec.org
Servicio gestionado por CYEX Congresos