

Anatomía Microscópica

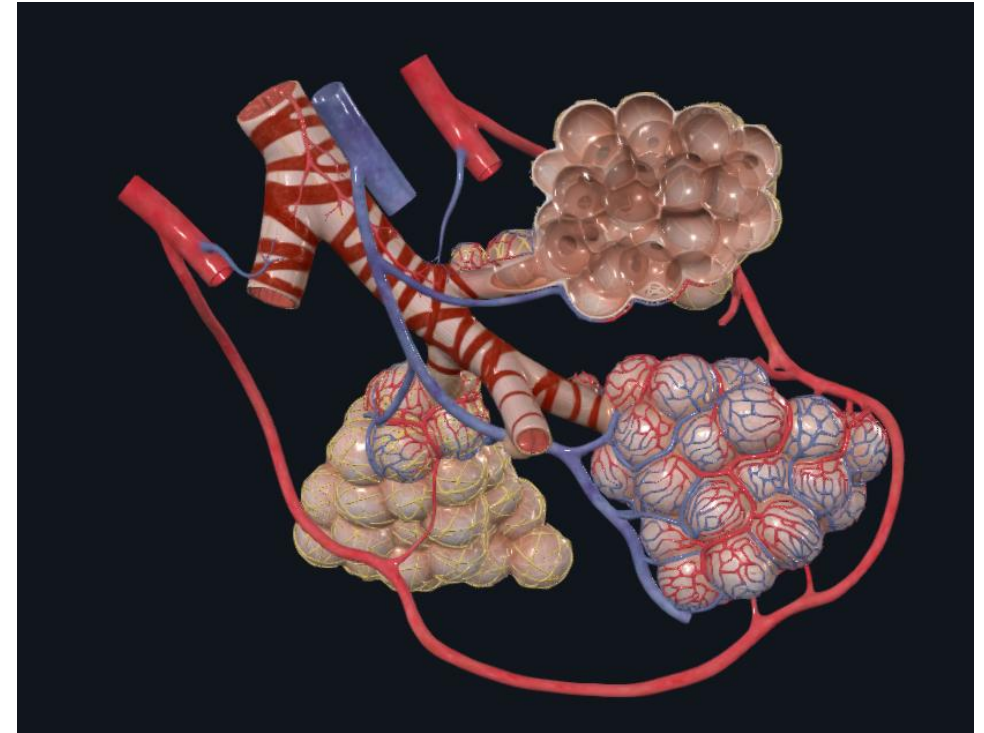


Complete **Anatomy**

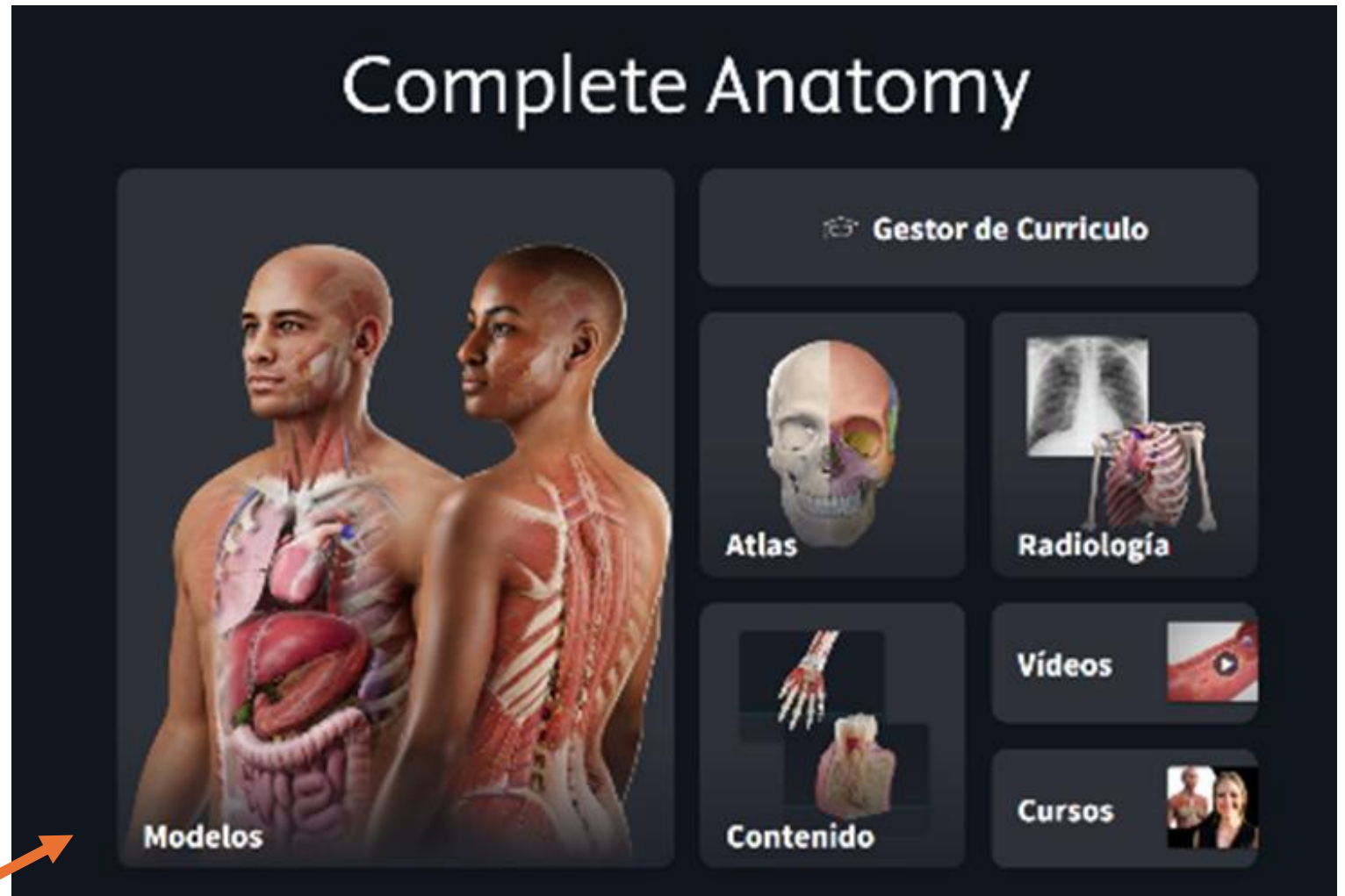
La **anatomía microscópica** es la ciencia que estudia la estructura micro de las células y los tejidos que conforman el cuerpo de los organismos.

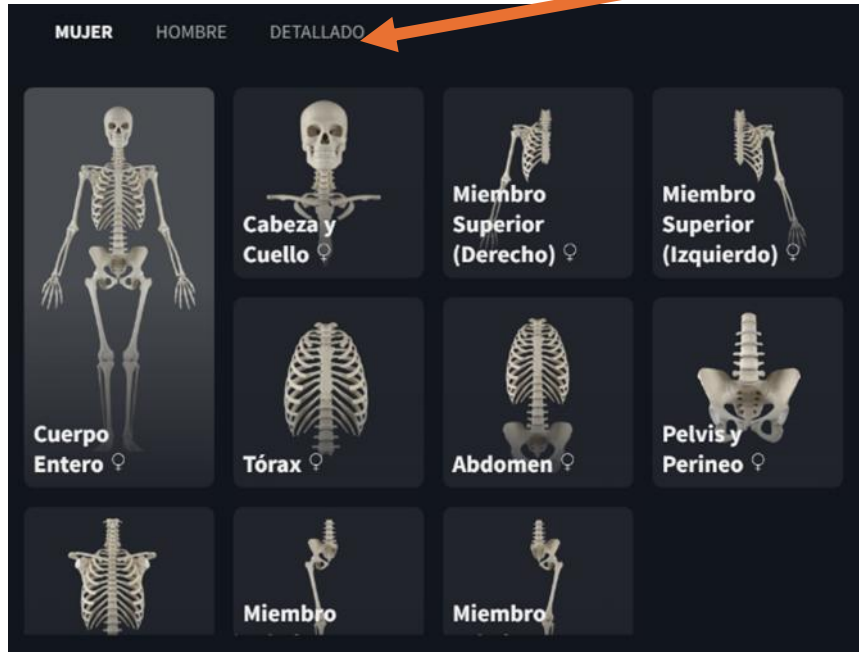
De ella, derivan dos relevantes ramas científicas, como lo son la **histología** y la **citología**. La primera estudia la composición de los tejidos orgánicos, dedicándose al interior de las células y los corpúsculos. La segunda también se dedica al estudio de las células, pero desde un nivel estructural, bioquímico y fisiológico.

Complete Anatomy incluye modelos de microanatomía que exploran los detalles más minuciosos de la anatomía humana, hasta el nivel celular.



Desde de la pantalla de inicio, tenemos que dirigirnos a **Modelos**



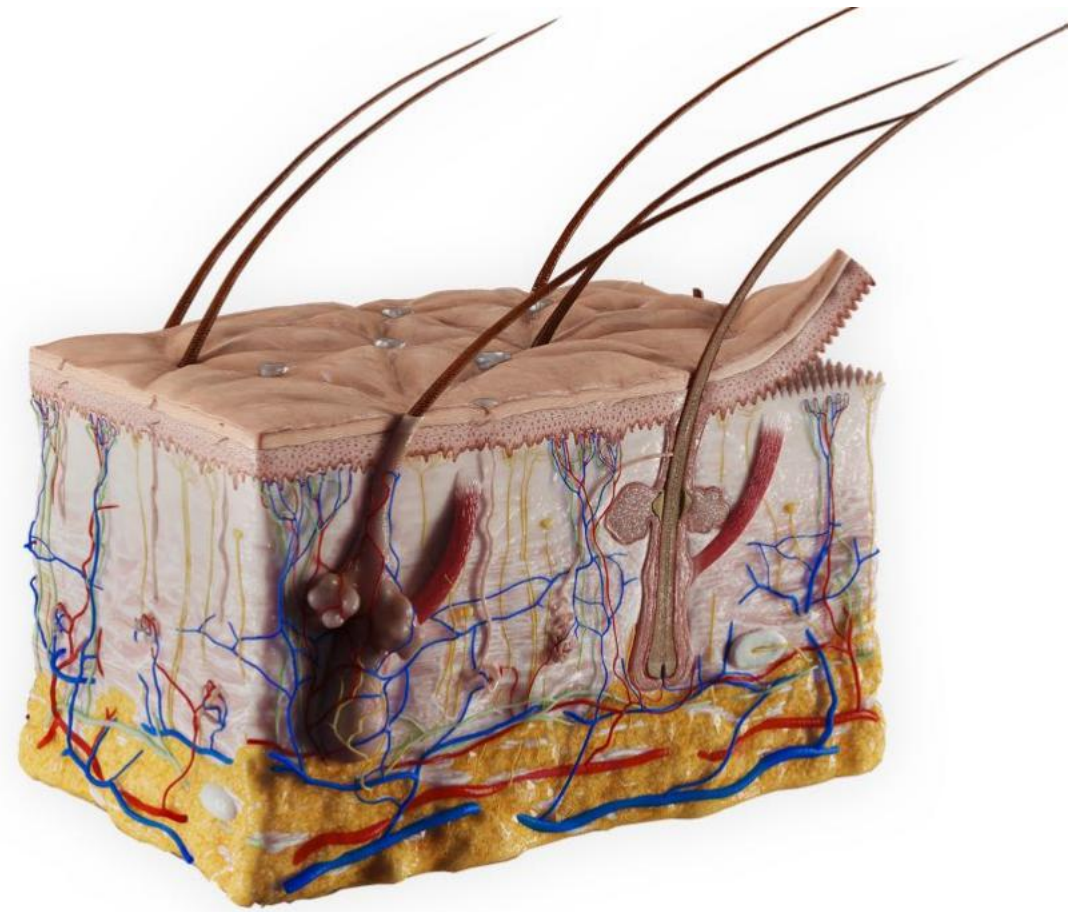


En Modelos elegiremos la opción de **Detallado**

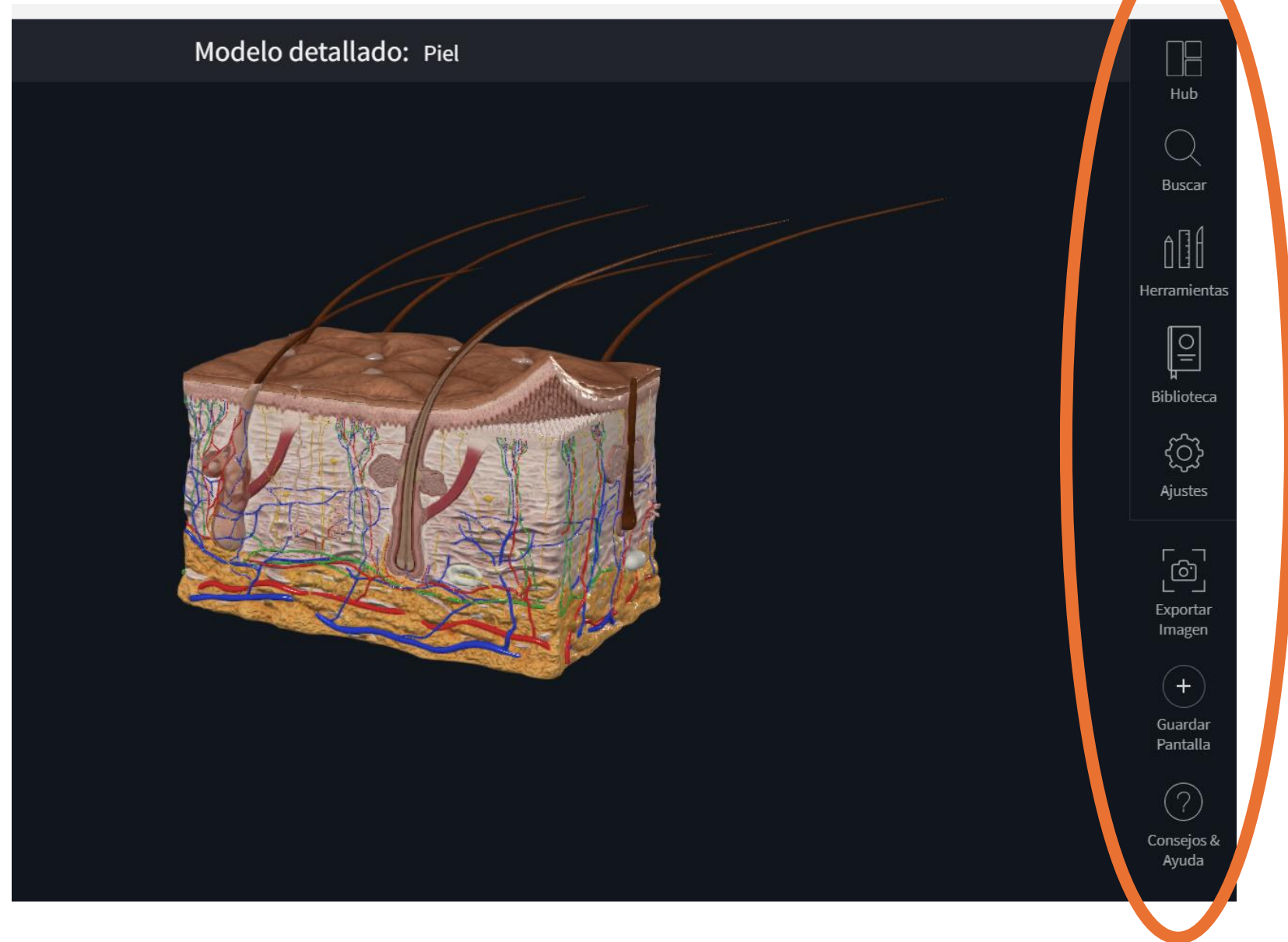


Recordando la vista seccional clásica de muchos libros de texto, nuestro modelo de microanatomía de la piel está diseñado utilizando datos histológicos y de microscopía electrónica de barrido, agregando un gran nivel de precisión.

Tenemos la posibilidad de explorar el folículo piloso en su totalidad o en sección transversal, donde pueden estudiar la composición del cabello desde su matriz germinal, la relación con las glándulas sebáceas, el músculo arrector pili y el tejido celular circundante, que juntos forman la unidad pilosebácea.



Al abrir el modelo detallado, en el lado derecho encontraremos las herramientas para poder trabajar con esta pantalla

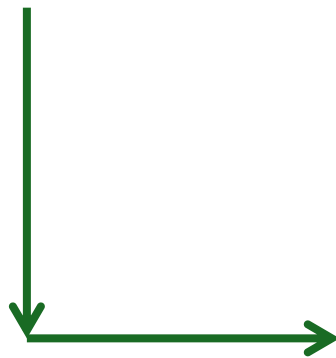
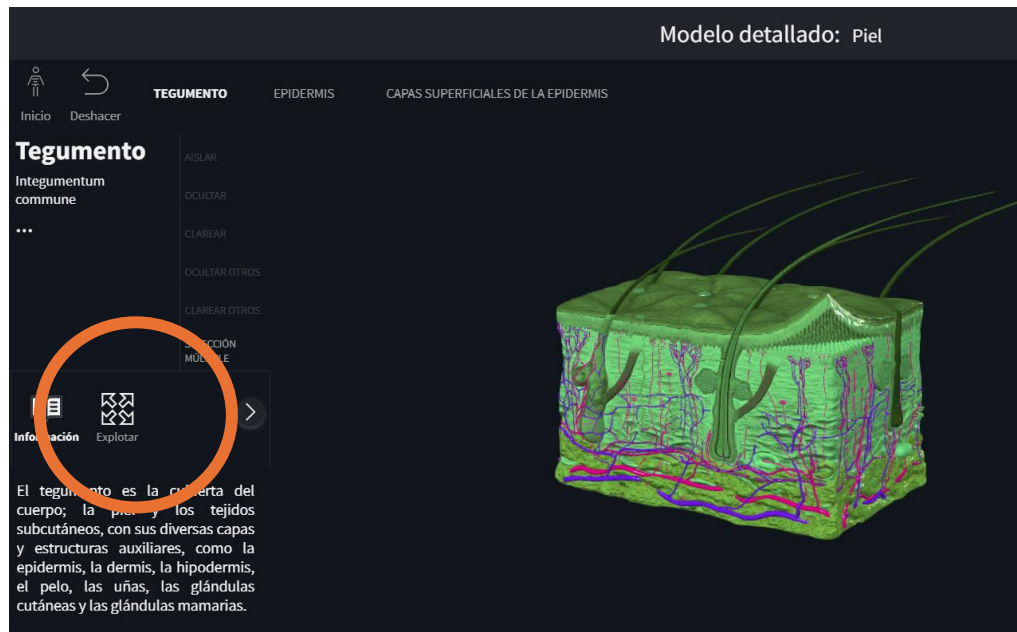


Si marcamos una estructura, esta se coloreará y en el lado derecho, aparecerá información sobre la misma.

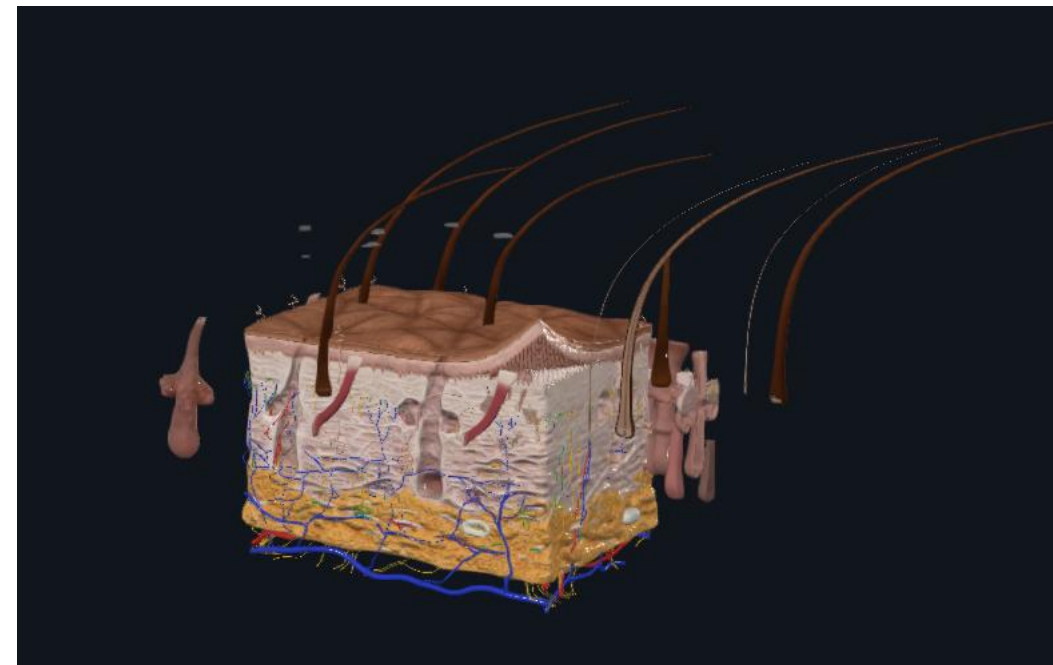
También tenemos la posibilidad de aislar la estructura, de ocultarla y seguir viendo el resto



Si aparece el botón de explorar, nos permite, clicando sobre él, separar todos los elementos



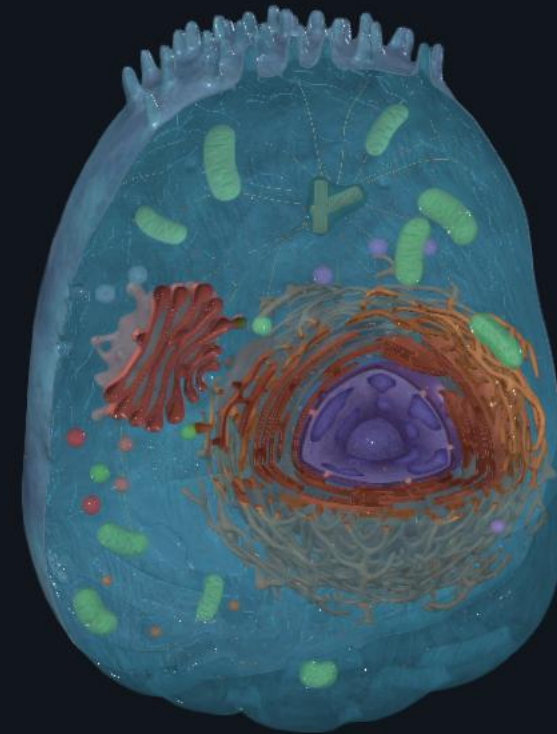
Podemos ensamblar las estructuras cuando deseemos o bien explorar cada una de forma independiente



Modelo detallado: Célula eucariota

En otras ocasiones, el modelo nos permite, como en el caso de la célula eucariota, ir añadiendo y quitando capas.

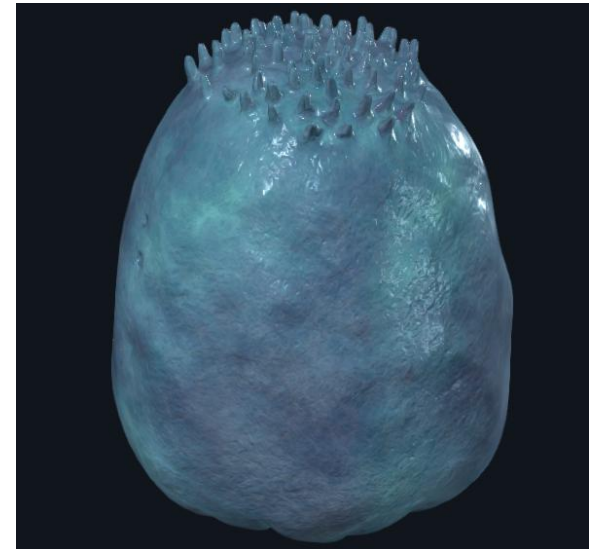
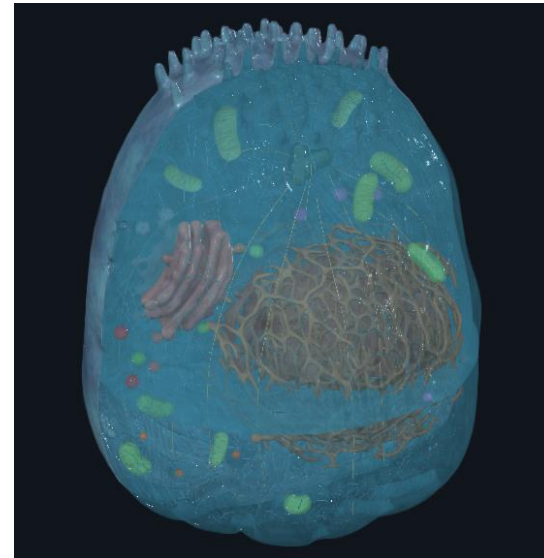
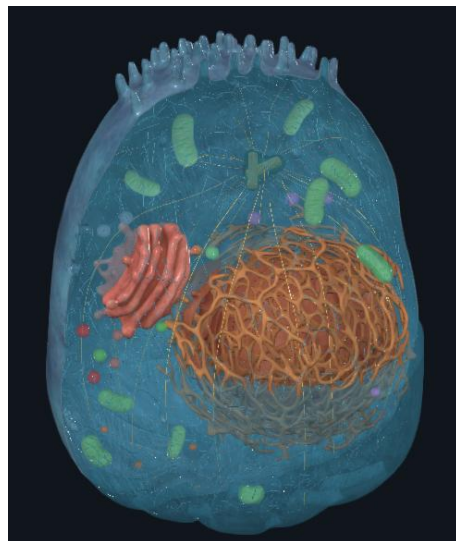
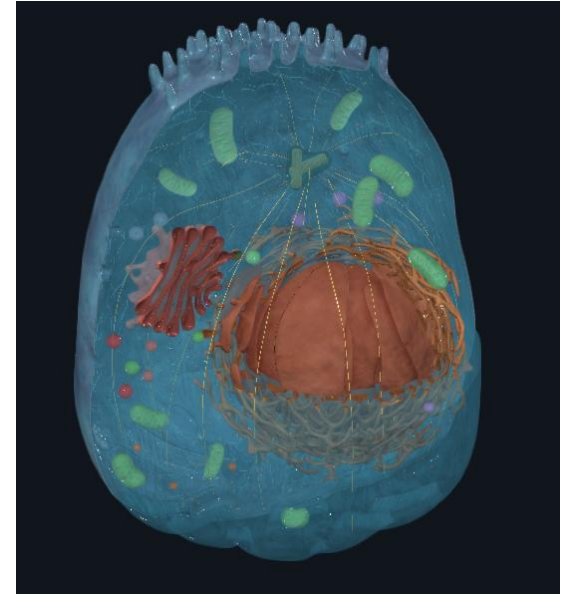
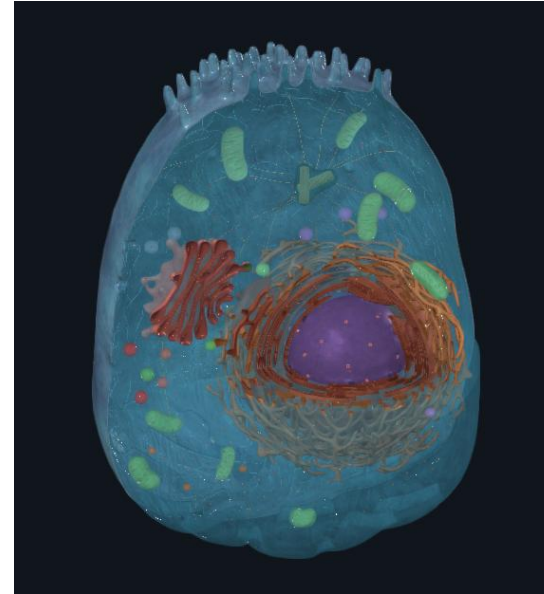
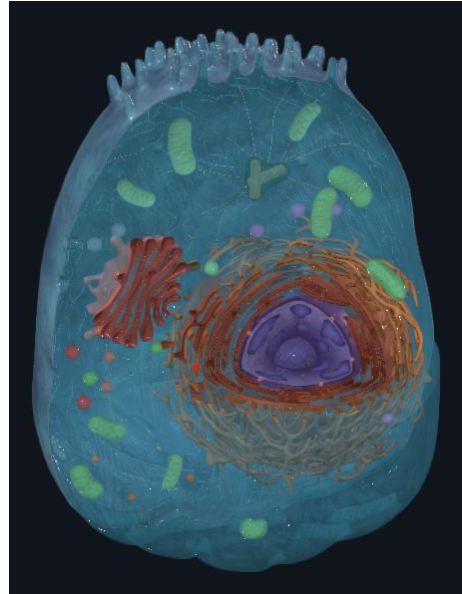
Para ello, pincharemos sobre el símbolo del microscopio e iremos subiendo o profundizando en las diferentes capas



Capa 1
Célula eucariota

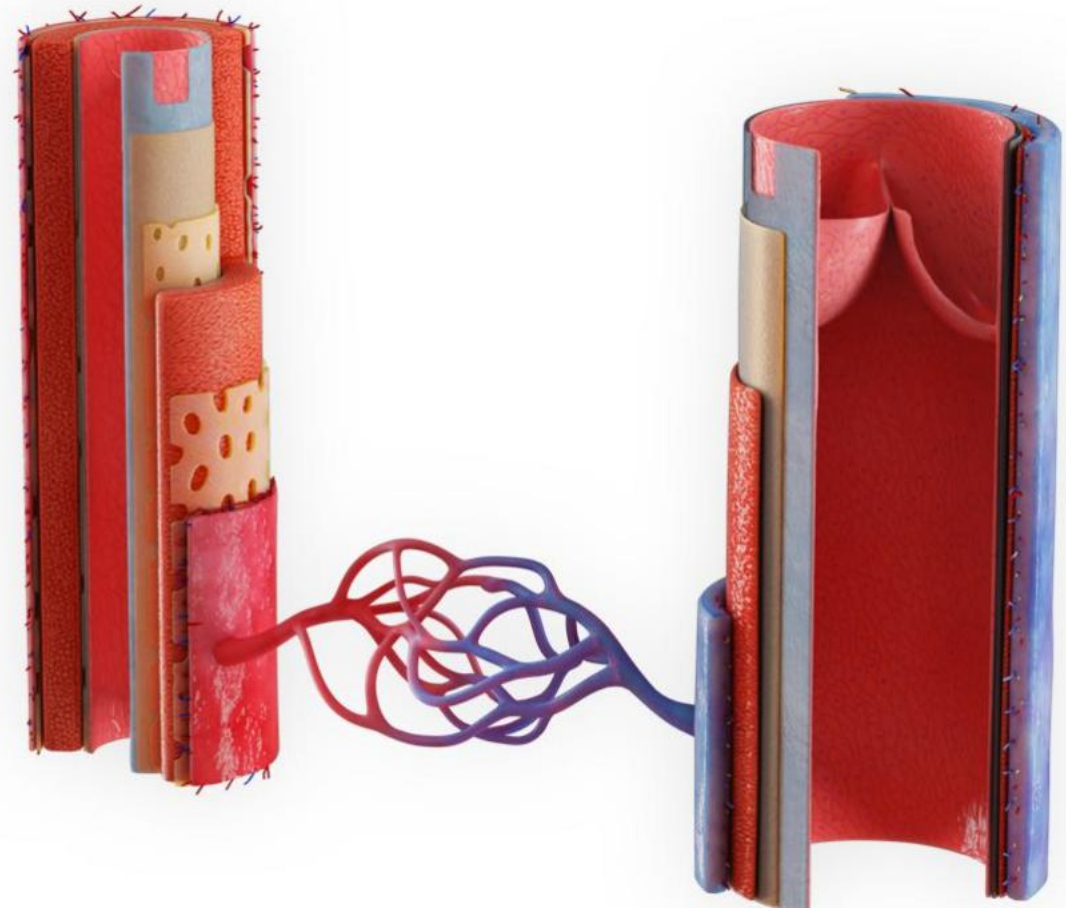


Siguiendo con el ejemplo de la célula eucariota, esto es lo que iríamos viendo al ir clicando sobre el + del microscopio

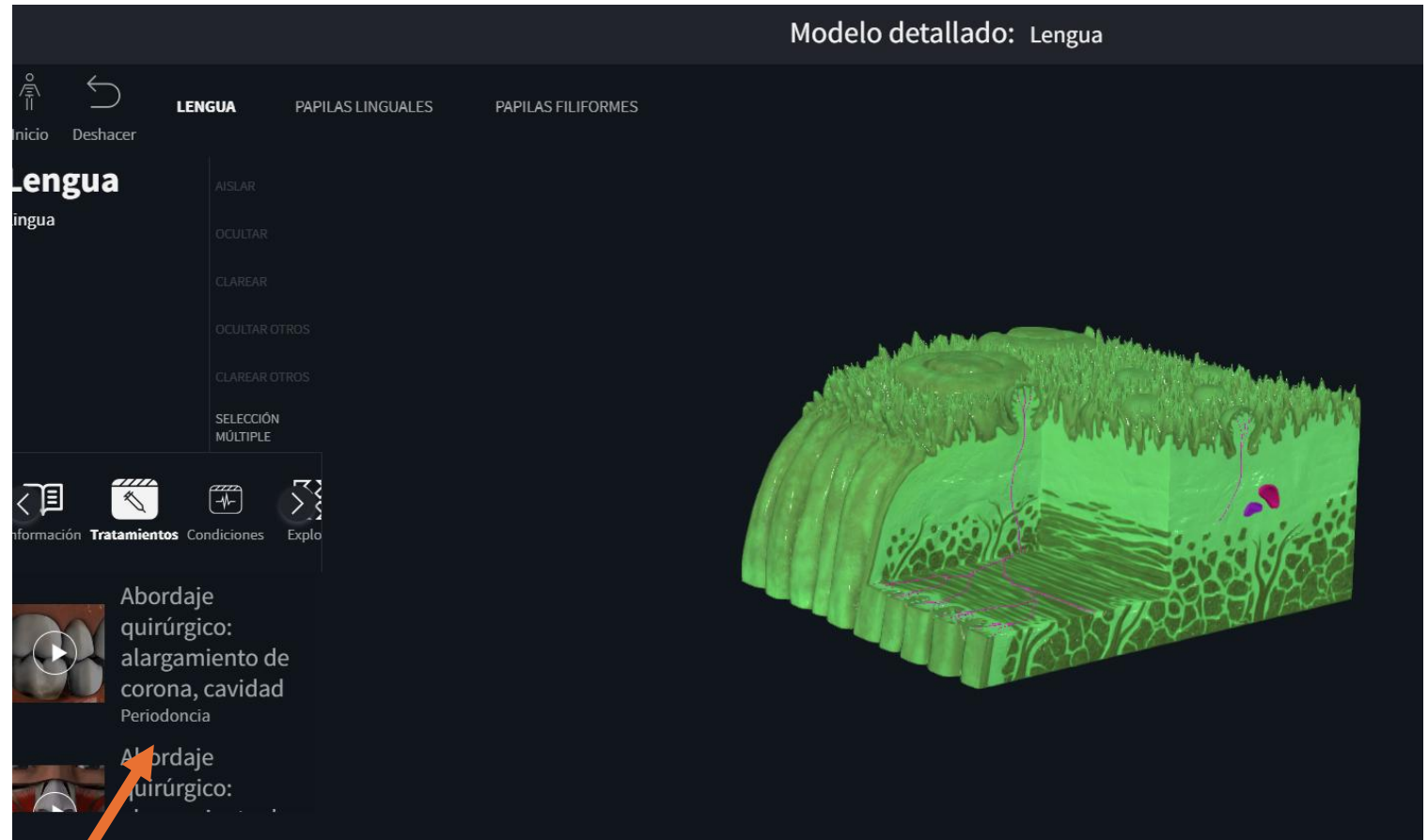


Completa Anatomy

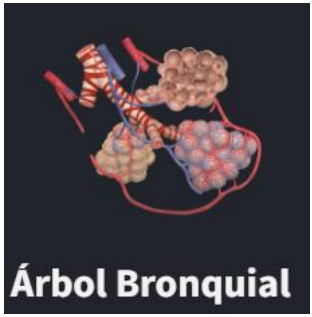
también permite comparar las principales diferencias estructurales, por ejemplo, entre una arteria y una vena, tales como las diferencias en el tamaño y la cantidad de sus capas. Permite, por ejemplo, explorar la membrana elástica externa e interna que se encuentra dentro de una arteria y cómo también contiene músculo liso.



En ocasiones,
como por
ejemplo en el
Modelo de la
Lengua,
**Complete
Anatomy** nos
permite ir
directamente a
videos existentes
en la plataforma
relacionados
con esa
estructura



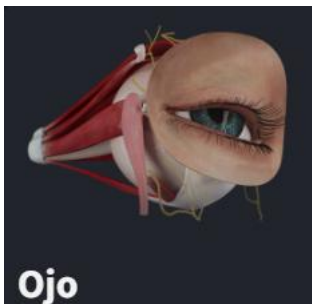
Hay multitud de modelos para revisar y trabajar con ellos



Este modelo toma el árbol bronquial y los alvéolos, unidades funcionales clave de los pulmones, y los muestra con gran detalle, como la relación de la red espiral de células musculares lisas, las fibras elásticas alrededor de los conductos alveolares y los sacos alveolares. El modelo también representa el doble suministro de sangre oxigenada y desoxigenada.



Ideal para cualquier estudiante de odontología, este modelo muestra una vista seccionada de un diente molar, revelando las capas internas del esmalte y la dentina, así como detalles de textura como los husos del esmalte, las estrías de Retzius y los prismas del esmalte. Se puede profundizar en la pulpa y observar el suministro de sangre y nervioso al diente, así como cómo estas estructuras atraviesan la raíz y el hueso alveolar.



La disección detallada del ojo muestra una mezcla de anatomía macroscópica y microanatomía detallada. Explore la relación del ojo con otras estructuras que se encuentran dentro de la órbita (los músculos extraoculares y el aparato lagrimal). Retire las capas del párpado para revelar la neurovasculatura, la placa tarsal, las glándulas sebáceas tarsales y más. Cree un corte sagital para revelar el cristalino y su relación con el anillo ciliar y los músculos ciliares. La capa retiniana también se expone.

¡¡Gracias!!

Carmen Castelaín Molina

Academic Success Manager, Southern Europe and Israel

c.castelain@elsevier.com