

BIBLIOTECA SANITARIA ON LINE


¡Aviso Importante!

Por motivos de SEGURIDAD, a partir del 6 de mayo de 2025,
se modifica el método de acceso a la biblioteca sanitaria on line



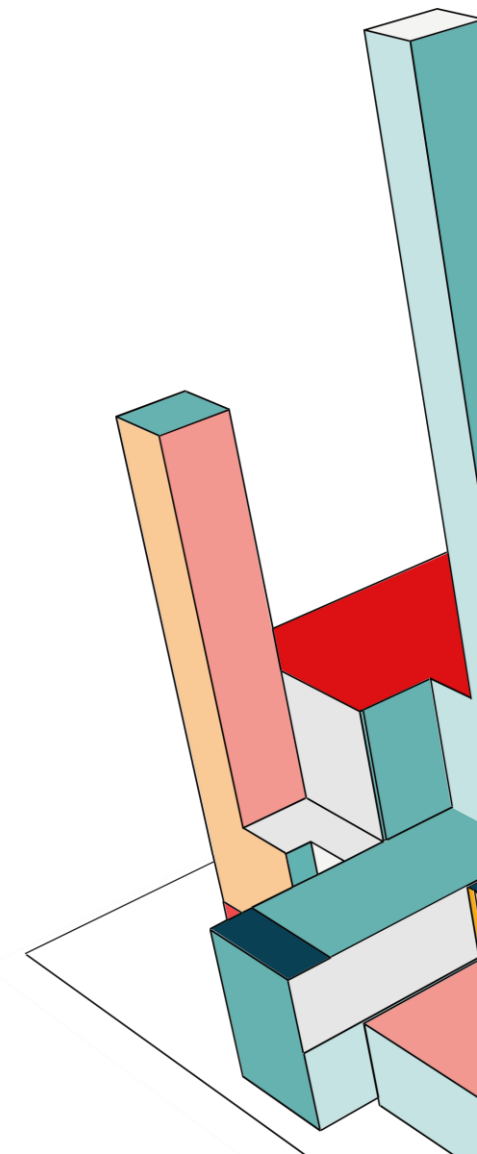
ACCESO A LA BIBLIOTECA SANITARIA ON LINE

El acceso anterior por usuario y contraseña **CAMBIA** a un acceso con 2FA.

Es necesario **AUTENTICARSE** en el Portal de Salud haciendo clic en el botón con el icono del candado  en la parte superior e introducir el tipo de acceso seguro, el mismo que se utiliza actualmente para acceder al correo corporativo en su versión web, el Campus Virtual o el Portal del Empleado Saint 7.

- **NOTA:** Si no lo ha configurado aún, este segundo factor (SMS o app de Microsoft Authenticator) ha de ser configurado por primera vez desde **dentro** de la red de SACYL. **Más información:**

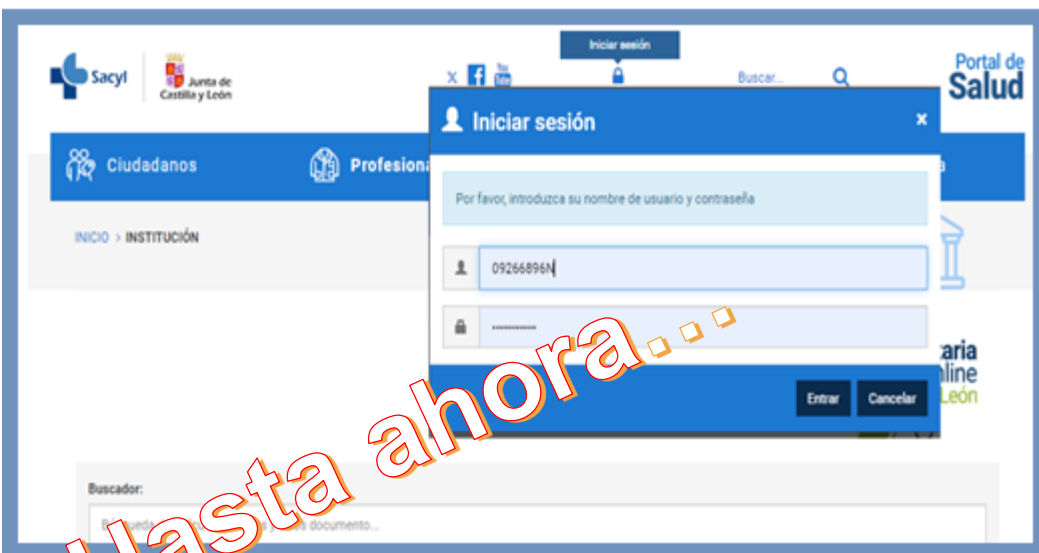
<https://www.saludcastillayleon.es/es/novedades/nuevo-metodo-identificacion-portal-salud>



Y ESO... ¿EN QUÉ ME AFECTA?

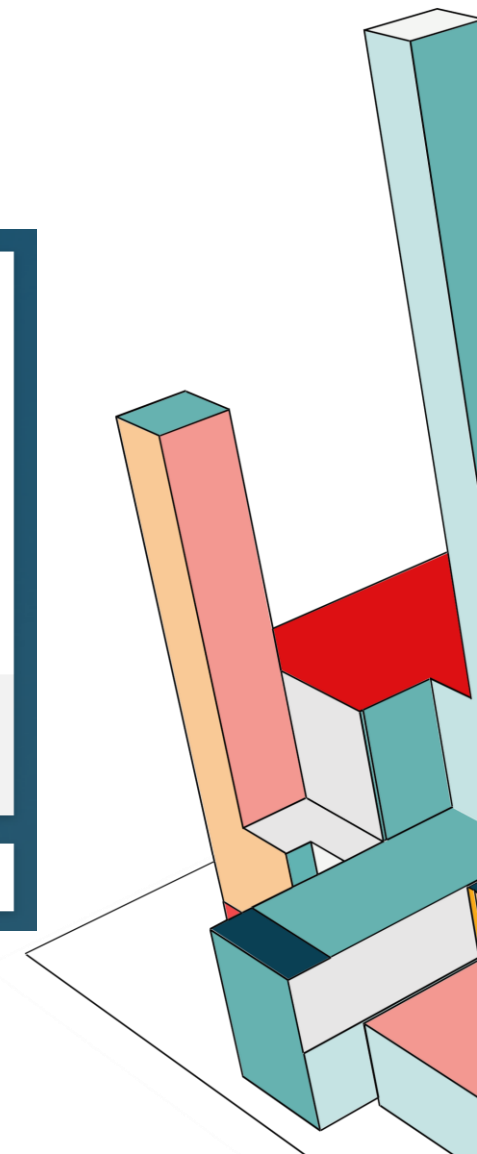
- Si ya tenías configurada la autenticación de doble factor...

¡Estás de suerte! **No tienes que hacer nada** (lo mismo que para el correo-e)



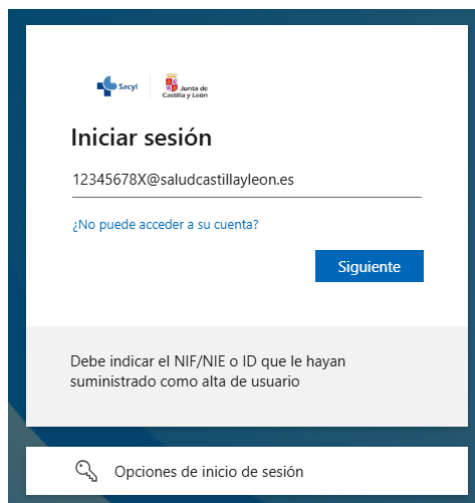
Hasta ahora...

A partir del 6/05...

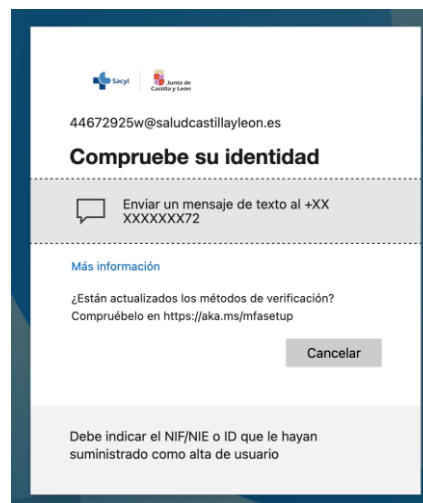


Y ESO... ¿EN QUÉ ME AFECTA?

- Autenticación de Doble Factor / Autenticación en Dos Pasos
(A2F, ADF, 2FA,...)



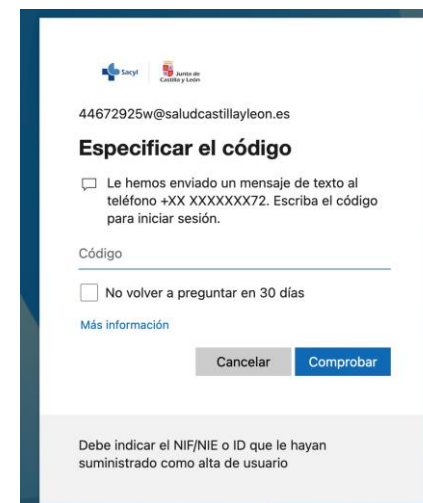
Mi correo en este formato:
dni@saludcastillayleon.es



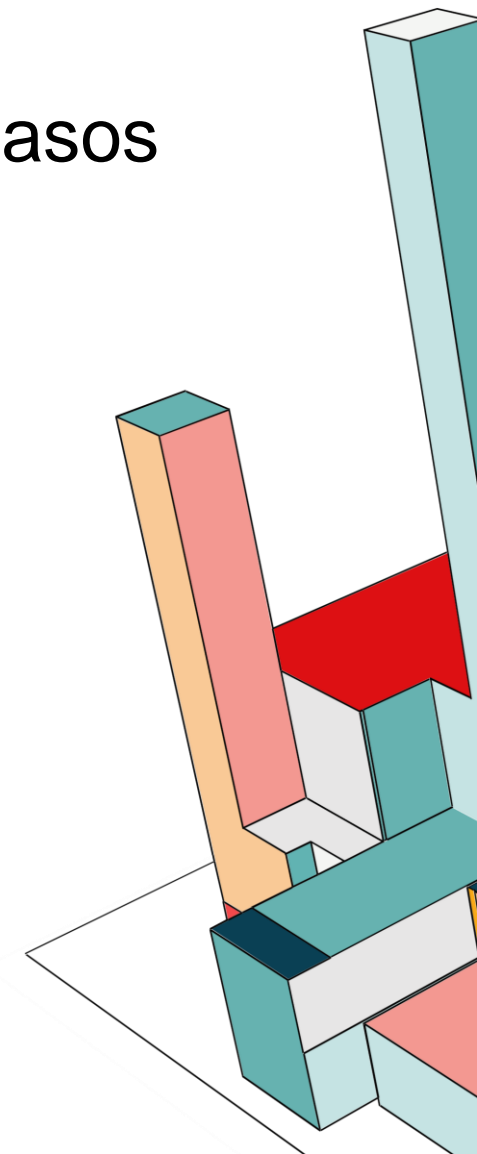
Hacer clic sobre el mensaje:



Enviar un mensaje de texto al +XX
XXXXXXX72



Introducir el
código enviado
por SMS

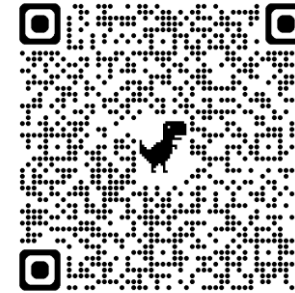


Y ESO... ¿EN QUÉ ME AFECTA?

- Yo no tengo “eso”, no sé qué es la “autenticación de doble factor...”

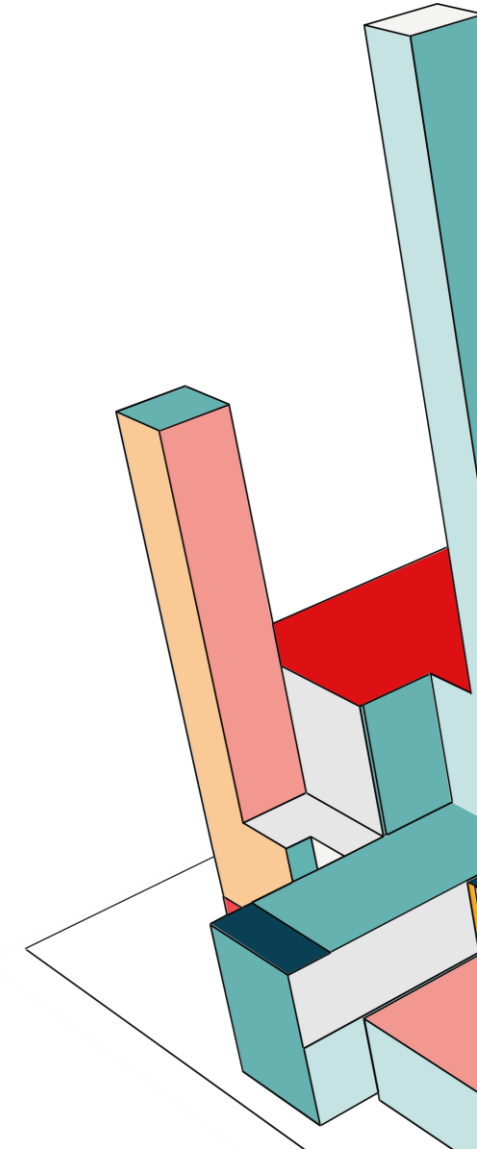
- Información de Microsoft para la configuración (solo desde el trabajo)

- Accede desde este [enlace](#) o escanea el QR



- Información disponible en el Portal de Salud (solo desde el trabajo)

- Accede desde este [enlace](#) o escanea el QR



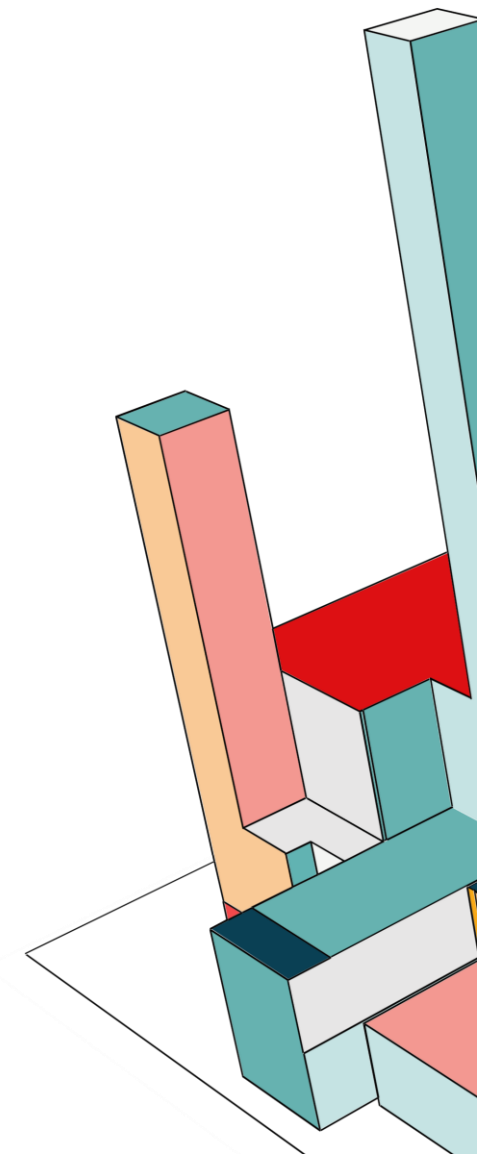
Y ESO... ¿EN QUÉ ME AFECTA?

Aquellos profesionales de la CONSEJERÍA DE SANIDAD que no dispongan de correo tipo DNI@saludcastillayleon.es deberán ponerse en contacto con:

Centro de Atención a Usuarios (CAU) de Sacyl.

Teléfono: llamadas internas (Ext. **5678**)

llamadas externas: **983 459 074 (24 horas)**





Muchas gracias...

Contacto:

biblioteca.sanidad.grs@saludcastillayleon.es

