

PUEDES BUSCAR	CUANDO
Términos de búsqueda o frases	Sabes o tienes una idea de lo que buscas como por ejemplo: insuficiencia cardiaca.
Acronimos	Conoces el acrónimo y no deseas introducir el término completo. Ejemplo: Al introducir DM, ClinicalKey muestra los resultados para Diabetes Mellitus.
Nombre del autor	Sabes o tienes una idea del autor que buscas.
Título del libro o la revista	Sabes o tienes una idea del título del libro o la revista que buscas.
Referencia abreviada estándar de una publicación conforme a NLM	Conoces la información de citación de una publicación, por ejemplo: Am J Cardiol. 2011 Dec 1;108(11):1614-9

TUS BÚSQEDAS, EN CUALQUIER LUGAR

ClinicalKey se adapta a ti.

Puedes acceder desde donde quieras y cuando quieras. **Las 24 horas del día, 7 días a la semana.**

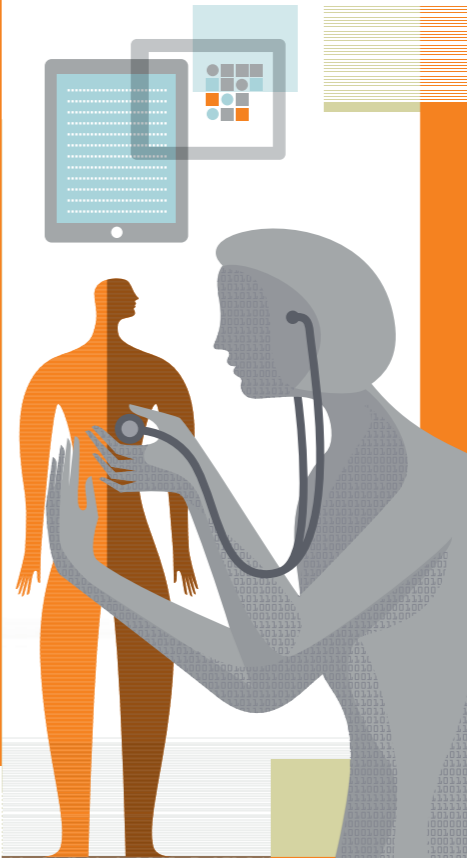


Para más información sobre cómo utilizar ClinicalKey, visita nuestro Centro de Recursos en

www.clinicalkey.com/info/es/centro_de_recursos/

ELSEVIER

ClinicalKey®
Lidera con respuestas.



ELSEVIER

Guía rápida de uso

BÚSQUEDA EN CLINICALKEY

Por término de búsqueda

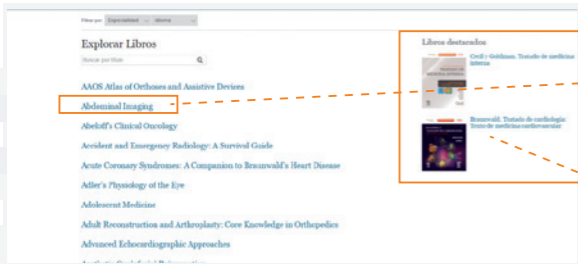
1. Comienza a escribir un término en la barra de búsqueda en inglés o español.
2. La búsqueda inteligente de ClinicalKey te ofrecerá sugerencias relevantes relacionadas con el término de búsqueda. Haz clic en el término sobre el que deseas realizar la búsqueda para obtener los resultados.



Acronimos

Por contenido

Puedes navegar directamente dentro de la colección de recursos de ClinicalKey utilizando el desplegable bajo la barra de búsqueda que te mostrará el Listado de Contenidos.



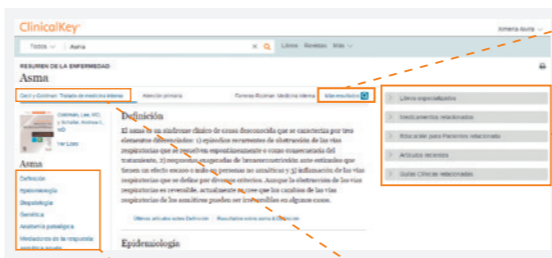
Explora la colección introduciendo el título o parte del título que buscas.

Novedades y Libros destacados.

VISUALIZACIÓN DE RESULTADOS

Página temática

Si el término de búsqueda está relacionado con una patología frecuente, ClinicalKey ofrecerá como resultado de búsqueda una **Página Temática**. Aquí podrás encontrar información relativa al diagnóstico, pronóstico, tratamiento y clínica de la patología.



Enlace directo a la página general de resultados.

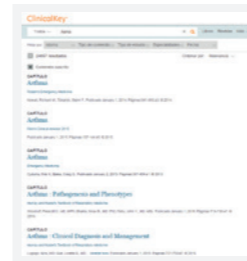
Enlaces relacionados con información relacionada con el término de búsqueda: Libros, Medicamentos, Fichas para pacientes, Artículos recientes o Guías Clínicas.

Enlaces directos a información sobre síntomas, diagnóstico, tratamiento...

Fuentes de referencia: Cecil, Martin Zurro, Ferreras Rozman y First Consult.

Página de resultados

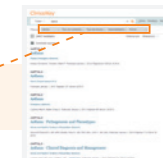
Si el término de búsqueda no tiene página temática, se muestran todos los resultados ordenados por relevancia en todos los contenidos de ClinicalKey.



ORGANIZA TUS RESULTADOS

Fíltrala

Puedes filtrar los resultados de tu búsqueda por: Idioma, Tipo de contenido, Tipo de estudio, Especialidad o Fecha.



Estructúrala

Puedes buscar palabras dentro de un texto (Este libro, Esta página, Este capítulo) utilizando la barra de búsqueda y haciendo clic en la lupa.



Revisala

A través del historial de búsqueda del menú personal, puedes revisar y guardar tus búsquedas, incluyendo los filtros utilizados, para reproducirla más adelante. ClinicalKey te devolverá los resultados actualizados.



Guárdala

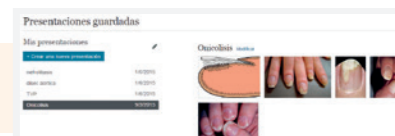
Podrás guardar todo el contenido de ClinicalKey para acceder a él más tarde, o para compartirlo con quien desees.



Creas tus propias etiquetas para guardar y organizar los resultados de tus búsquedas. Añade notas para identificar el contenido de la etiqueta rápidamente.

Compártela

A través del creador de presentaciones podrás crear y gestionar tantas presentaciones como desees. Solo tienes que añadir las imágenes, y exportarlas a un Powerpoint.



A través de las funciones Compartir, Imprimir, o Enviar por Email, podrás compartir todo el contenido que desees con quien quieras.

