

PFC 2017

Plan de Formación Continua

SERVICIO DE FORMACIÓN y DESARROLLO PROFESIONAL
Dirección General de Profesionales
Valladolid, diciembre 2017

Evaluación PFC 2017

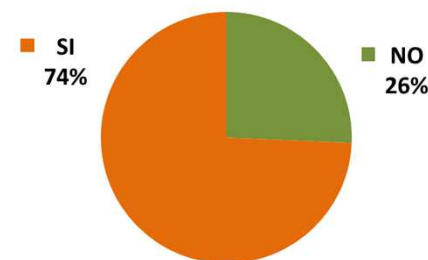
Evaluación PFC 2017

	2015	2016	2017
Nº ediciones	2.647	3.267	3.704
Nº horas de formación	23.578	28.787	31.915
Nº plazas aceptadas	53.318	90.803	95.815

Evaluación PFC 2017

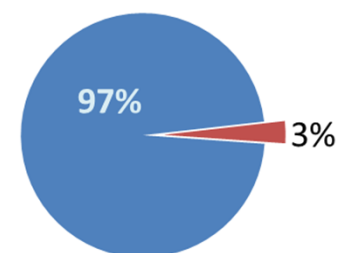
- Ediciones realizadas
- Programación de actividades
- Ediciones canceladas
- Participantes
- Variabilidad intera
- Metodología
- Competencias

Programación de las Actividades
PFC 2017



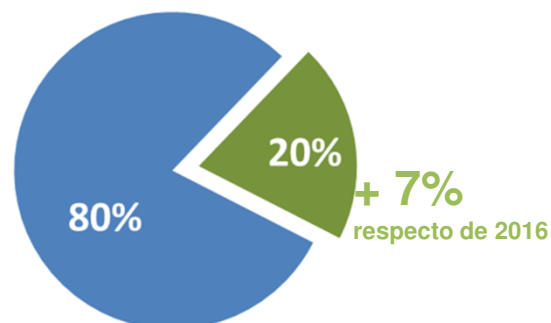
Ediciones Canceladas - PFC 2017

■ Ed. Realizadas ■ Ed. Canceladas



Participantes PFC 2017

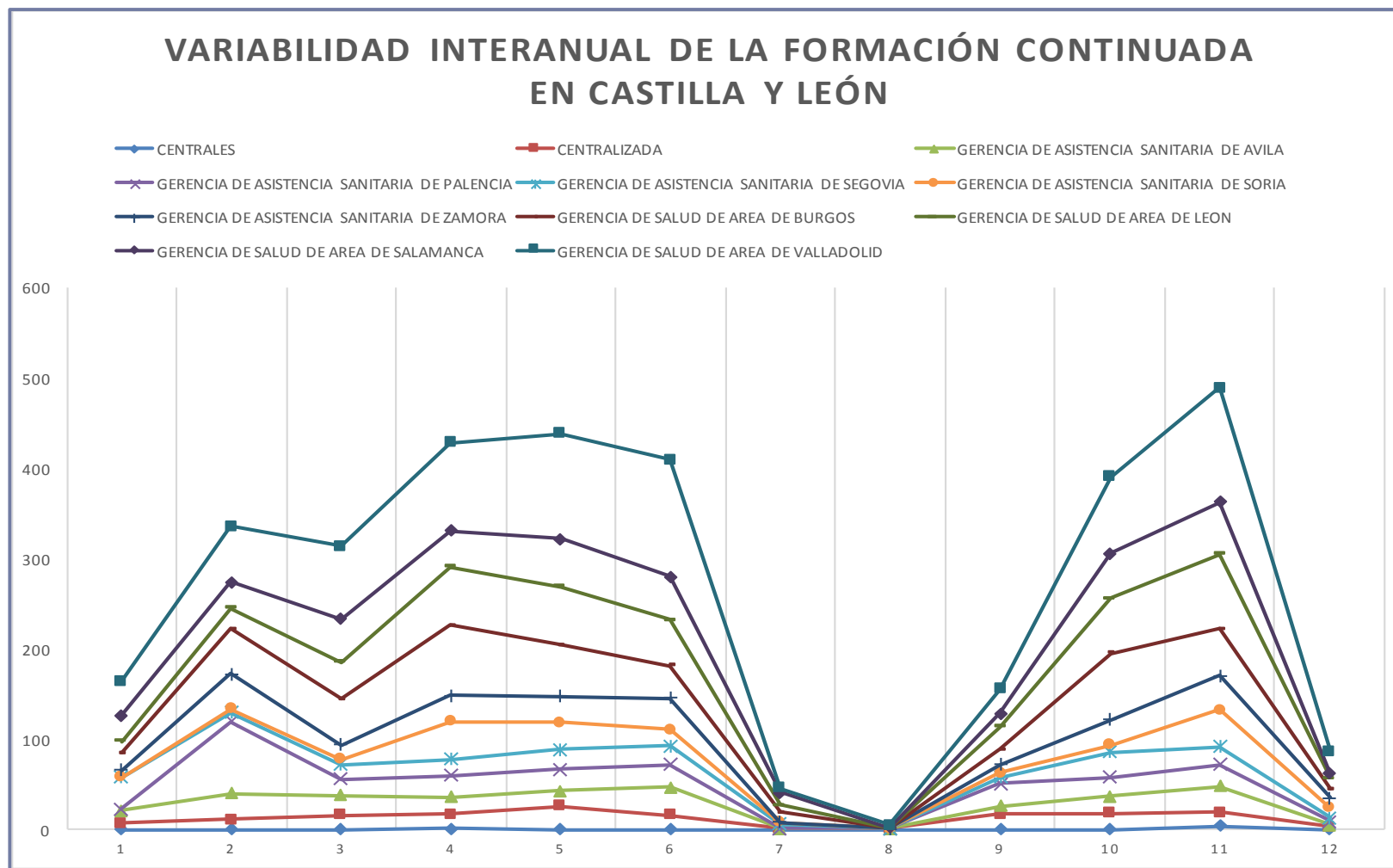
■ SANITARIO ■ NO SANITARIO



Evaluación PFC 2017

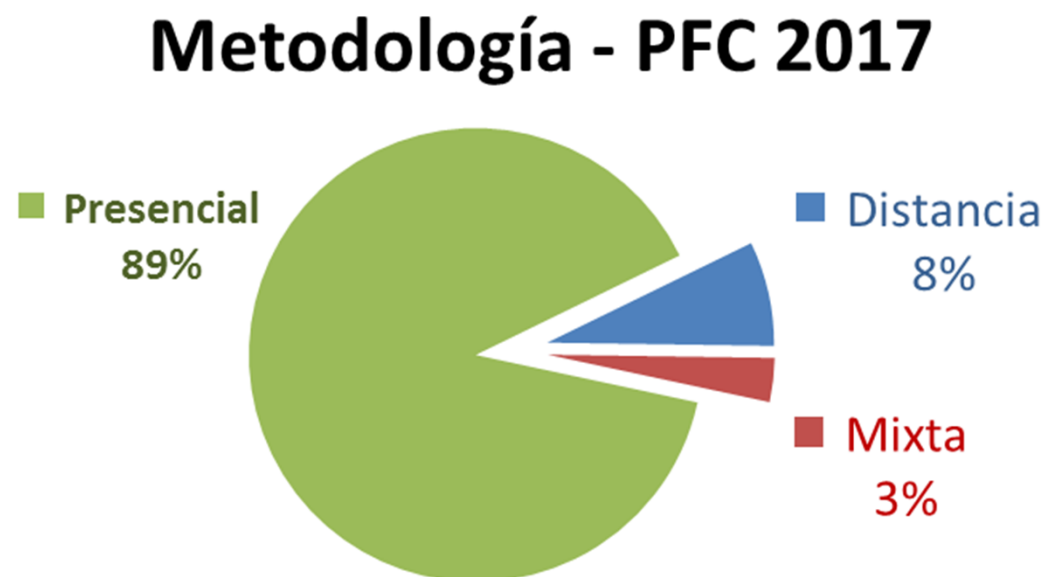
- Ediciones realizadas
- Programación de actividades
- Ediciones canceladas
- Participantes
- Variabilidad interanual
- Metodología
- Competencias

Variabilidad interanual PFC 2017



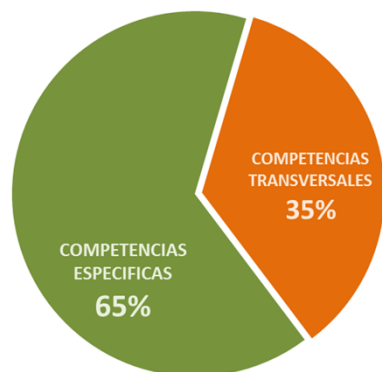
Metodología de las Ediciones PFC 2017

	2015	2016	2017
Distancia	85	121	276
Mixta	108	89	116
Presencial	2.454	3.057	3.312



Competencias PFC 2017:

Tipo de Competencia - PFC 2017



Tipo de Competencias

Competencias Transversales

Competencias Específicas

Bloque de Competencias Transversales

1. Relación
2. Estrategia, Planificación y Organización
3. Gestión y Evaluación
4. Salud Laboral
5. Tecnologías y Sistemas de Información y Comunicación
6. Plan Transversal Común del Residente. Formación Sanitaria Especializada

Bloque de Competencias Específicas

7. Perfil profesional
8. Puesto de trabajo