

**Coordinación:**

- Subdirección General de Promoción de la Salud, Prevención y Equidad en Salud. Dirección General de Salud Pública y Equidad en Salud. Ministerio de Sanidad.

**Autoría:**

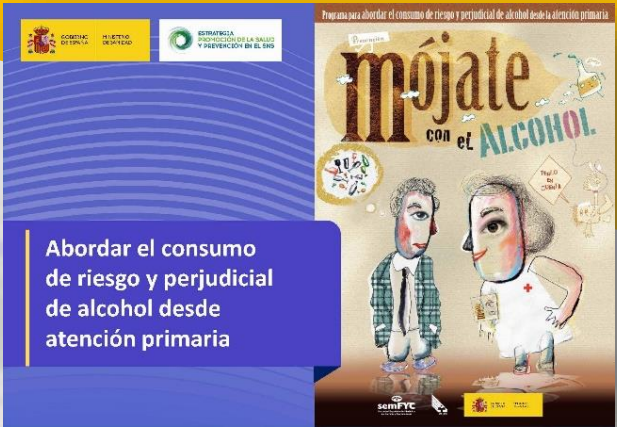
- (por orden alfabético): Francisco Camarelles Guillem, Pilar Campos Esteban, Rodrigo Córdoba García, María Jiménez Muñoz, M<sup>a</sup> Vicenta Labrador Cañadas, M<sup>a</sup> Villar Librada Escribano y Vicenta Lizarbe Alonso.

**Actualización (2023):**

- Francisco Camarelles Guillem, Rodrigo Córdoba García, Soledad Justo Gil e Inés Zuza Santacilia.



El curso se realizará en el  
Campus Virtual del  
Instituto de Salud Carlos III



*\*Se solicitará la acreditación a la Comisión de Formación Continua de las Profesiones Sanitarias de la Comunidad de Madrid-SNS para las profesiones de: Medicina, Enfermería, Odontología/Estomatología, Farmacia, Nutrición Humana y Dietética, Psicología Clínica, y T. Superior en Dietética. Puede consultarse información sobre la acreditación de formación continuada sanitaria en: [www.madrid.org](http://www.madrid.org)*

Curso online sobre  
**MÓJATE CON EL ALCOHOL**

**Abordar el consumo de riesgo y perjudicial de alcohol desde Atención Primaria**

**(5ª Edición)**

**Del 04 de marzo al 03 de junio de 2025**

Dirigido principalmente a profesionales socio-sanitarios de atención primaria con interés en conocer los daños del consumo de alcohol y cómo realizar cribado e intervención breve del consumo de riesgo de alcohol e identificar el consumo perjudicial.

Duración aproximada 31 horas  
(pendiente actualización)  
Acreditación ECTS  
Acreditación CFC\*



## ¿Por qué hacer el curso?

La [Estrategia de Promoción de la Salud y Prevención](#) (EPSP) en el Sistema Nacional de Salud (SNS), aprobada el 18 de diciembre de 2013 por el Consejo Interterritorial del SNS, tiene como objetivo general fomentar la salud y el bienestar de la población, promoviendo entornos y estilos de vida saludables.

Uno de los pilares necesarios para su implementación, es la puesta en marcha de un [Plan de capacitación](#) para profesionales que van a desarrollar intervenciones de promoción de la salud y prevención primaria. Esta capacitación, está basada en metodología online y consta de distintos módulos formativos.

En el marco de la implementación en el ámbito sanitario de la EPSP, se ha identificado la capacitación como elemento esencial para apoyar al personal profesional.

Te invitamos a que participes en el curso sobre **Mójate con el alcohol. Abordar el consumo de riesgo y perjudicial de alcohol desde Atención Primaria.**

## Contenidos

El **consumo de alcohol** está asociado a un importante número de problemas que afectan a las personas, así como a la sociedad y la economía. Para reducir el daño que produce el consumo de alcohol es fundamental la **prevención**. Además, este consumo de alcohol no es sólo una decisión individual, está influenciada por los Determinantes Sociales y los [Comerciales de la salud](#).

Hasta ahora, el abordaje del consumo de alcohol en las consultas se ha centrado fundamentalmente en diagnosticar a las personas con dependencia; esto supone que aquellas que, sin tener dependencia del alcohol, realizan un consumo de riesgo de alcohol, o consumen alcohol por encima de los límites de consumo de bajo riesgo, recomendados y que pueden, por tanto, sufrir consecuencias para la salud, pasan desapercibidas.

Entre las intervenciones que la **evidencia científica** ha demostrado ser más costo efectivas está la implantación de programas de identificación temprana del consumo de riesgo y perjudicial de alcohol y la intervención breve en las consultas de **atención primaria**.

Este curso tiene como **objetivo**, sensibilizar sobre los daños asociados al consumo de alcohol, así como **integrar en la práctica clínica diaria la detección del consumo de riesgo y la intervención breve**.

El Ministerio de Sanidad, siguiendo las recomendaciones de la OMS, propone la utilización del test AUDIT que detecta tanto consumos de riesgo como consumo perjudicial y dependencia y ha sido traducido y validado para España y el AUDIT C, versión corta del anterior, se utiliza como test de cribado, para identificar personas con consumo de riesgo.

El curso consta de **3 módulos**:

- 1.Introducción
- 2.Cómo abordar el consumo de alcohol en atención primaria
- 3.Habilidades comunicacionales que necesitas

*Más información en la web sobre [prevención del consumo de alcohol](#) del Ministerio de Sanidad*

## Metodología

El curso se impartirá en la modalidad de **formación online** en el Campus Virtual del Instituto de Salud Carlos III

La metodología está basada en el autoestudio de la persona participante.

## Criterios para superar el curso

- Estudio del 100% de los contenidos multimedia.
- Responder adecuadamente al 70% de las preguntas planteadas en el test final.

## Requisitos técnicos

- Dispositivos (ordenador, tablet o smartphone) con conexión a Internet (banda ancha).
- Auriculares o sistema de sonido que permita escuchar audios y vídeos.
- Sistema operativo cuya administración se realice a través de un sistema de ventanas y permita trabajar en una red con conexión a Internet. (Sistemas Windows, Mac y Linux).
- Microsoft Edge, Google Chrome, Safari o FireFox en sus últimas versiones.
- Visor de documentos en formato PDF (Adobe Acrobat Reader).