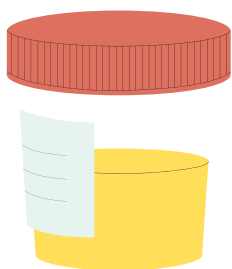
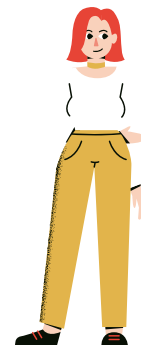


¿CÓMO RECOGER UNA MUESTRA DE ORINA DE FORMA CORRECTA?

Recoja la **primera orina de la mañana** para garantizar que haya estado al menos 3 o 4 horas en la vejiga.



Utilice para la recogida de la muestra el **recipiente estéril** que le suministren.

Procedimiento en MUJERES

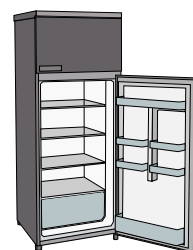


- Lávese las manos antes de recoger la muestra.
- Lave el área genital separando los labios. Seque la zona con una toalla limpia, siempre de delante hacia atrás.
- Orine separando los labios genitales con los dedos.
- Recoja la **parte media de la orina**, desechando el inicio y el final de la micción.
- En su recogida, evite el contacto de la orina con dedos, piel o genitales externos.

Conservación de la muestra



Guarde la muestra en la **nevera** hasta que vaya a ser entregada en el centro de salud.

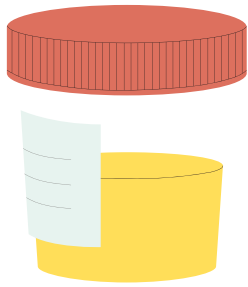


Si tiene alguna duda consulte con el personal sanitario de su centro de salud

¿CÓMO RECOGER UNA MUESTRA DE ORINA DE FORMA CORRECTA?



Recoja la **primera orina de la mañana** para garantizar que haya estado al menos 3 o 4 horas en la vejiga.



Utilice para la recogida de la muestra el **recipiente estéril** que le suministren.

Procedimiento en HOMBRES



- Lávese las manos.
- Lave el área genital retirando la piel del prepucio hacia atrás, sin olvidar lavar el glande.
- Mantenga la piel del prepucio hacia atrás y orine.
- Recoja la **parte media de la orina**, desechando el inicio y el final de la micción.
- En su recogida, evite el contacto de la orina con los dedos.

Conservación de la muestra



Guarde la muestra en la **nevera** hasta que vaya a ser entregada en el centro de salud.



Si tiene alguna duda consulte con el personal sanitario de su centro de salud

