

Ulmus

Olmos

Los olmos pertenecen a la familia botánica Ulmaceae y las especies mejor representadas en nuestro entorno son. *Ulmus glabra* Huds., *U. minor* Mill. y *U. laevis* Pall. En los últimos tiempos *U. pumila* L., originaria de Asia, ha sido introducida por su resistencia a la grafiosis.

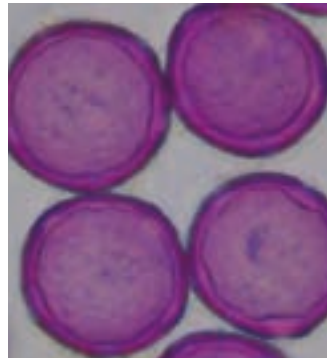
Son árboles caducifolios de hasta 25 metros, de hojas enteras y alternas, asimétricas longitudinalmente, de margen doblemente aserrado. Aún en invierno, antes de que aparezcan las hojas, las ramitas de *Ulmus* echan pequeños ramilletes de flores menuditas y verdosas. Éstas son hermafroditas, con 4-5 sépalos y con 5-8 estambres.

Florecen a finales de invierno. Son especies anemófilas.

Polen apolar y radiosimétrico. Subcircular o subpentagonal. Tamaño mediano (23-30 μm). Pentaporado, con poros redondeados o ligeramente elípticos, rodeados por un anillo. Superficie rugulada y de aspecto cerebroide, con gránulos o espinulas sobre las rúgulas.

Se detecta en la atmósfera entre febrero y abril, en concentraciones muy bajas.

Capacidad alérgica baja.



27- ULMUS.

Olmo. Hojas. Polen de *Ulmus*.