

Plantago

Llantén

Género de la familia de las plantagináceas. Las especies más frecuentes son *Plantago major* L., *P. coronopus* L., *P. serraria* L., *P. lanceolata* L. y *P. lagopus* L.

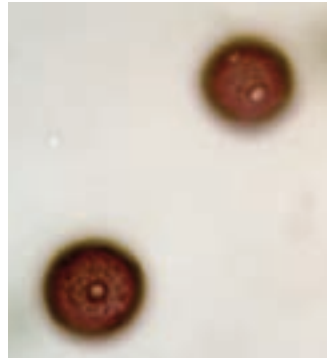
Plantas anuales o perennes, herbáceas con hojas simples, enteras o más o menos divididas, opuestas o reunidas en la base, con nerviación paralela; flores muy pequeñas y poco llamativas, reunidas en espigas densas al final de los escapos.

Florece desde mediados de primavera hasta bien entrado el verano. Polinización anemófila y en algunos casos entomófila.

Grano de polen apolar y radiosimétrico, circular. Tamaño mediano (22-40 μm). Pantoporado, poros con o sin anillo rodeándolos. Superficie de psilada a escábrida o verrucada.

Aparece en la atmósfera desde marzo hasta octubre y la mayor concentración en el aire se produce en mayo y junio.

El porcentaje de sensibilización es muy variable. La monosensibilización al polen de *Plantago* es escasa, la mayoría de los pacientes son sensibles a otros alérgenos, especialmente a polen de gramíneas.



18- PLANTAGO

Llantén. Flores en espigas. Polen de *Plantago*.