

Fraxinus

Fresno

El fresno pertenece a la familia de las oleáceas (Oleaceae). Las especies más frecuentes son *Fraxinus excelsior* L., *Fraxinus ornus* L., y *Fraxinus angustifolia* Vahl.

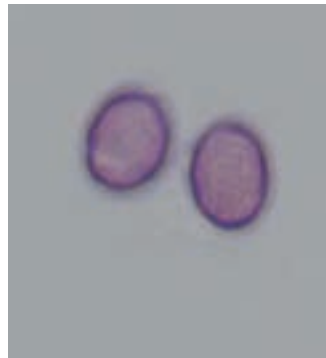
Es un árbol de hoja caduca, que crece desde 10 a 30 metros según la especie con tronco derecho, corteza grisácea y copa ovoide. Las hojas son compuestas de modo pinnado y los folíolos lanceolados. Las flores, que se sitúan en racimos o grupos, son bisexuales o unisexuales, mostrando las anteras de sus dos estambres, cerradas un color violeta brillante.

La floración se adelanta a la salida de las hojas y se produce al principio de la primavera y, en los años benignos, al final del invierno. Polinización anemófila.

Polen isopolar, con simetría radial. Elíptico o circular. Tamaño de pequeño a mediano (18-23 μm). Tricolporado, con estrechos y largos colpos. Superficie finamente reticulada, con lúmenes irregulares en tamaño y distribución.

El polen del fresno aparece en cantidades bajas o moderadas en la atmósfera de Castilla y León, entre marzo y abril.

Posee un poder alergizante moderado siendo su principal característica, la existencia de reactividad cruzada con otros tipos de polen de la misma familia (*Olea*, *Ligustrum* y *Syringa*). Esta propiedad, hace que los alérgicos al olivo desarrollen síntomas semanas antes de la floración de esta planta, coincidiendo con la floración de las distintas especies de fresno.



14- FRAXINUS

Vista general de fresnos. Flores de fresno. Polen de *Fraxinus*.