



**Junta de  
Castilla y León**

Consejería de Sanidad  
Dirección General de Salud Pública

# **PROGRAMA DE VIGILANCIA INTEGRADA DE LA GRIPE EN CASTILLA Y LEÓN**

**Informe temporada 2014-2015 (v.3)**

**RED CENTINELA SANITARIA DE CASTILLA Y LEÓN  
CENTRO NACIONAL DE GRIPE DE VALLADOLID**



**Junta de  
Castilla y León**

Consejería de Sanidad  
Dirección General de Salud Pública

## Tasas de incidencia estimada de gripe total y por grupos de edad

Grupo de edad	Casos	Tasa x 100.000	Tasa ajustada* x 100.000
De 0 a 4	184	9812	
De 5 a 14	359	8302	
De 15 a 24	63	2536	
De 25 a 44	134	1982	
De 45 a 64	116	1488	
De 65 a 74	38	1464	
De 75 y más	13	349	
Total (acumulada en la temporada)	907	3068	2437

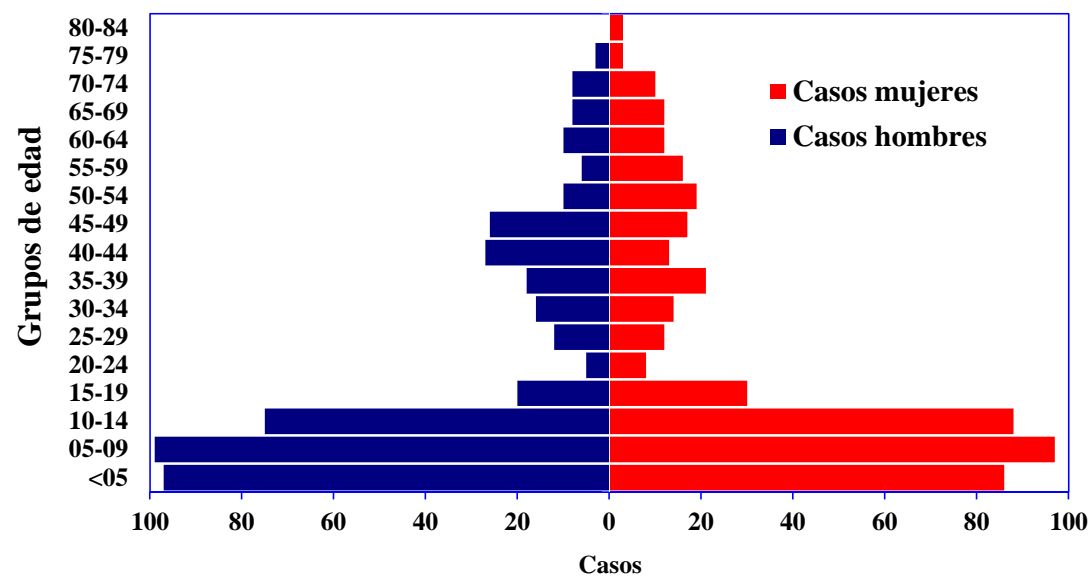
\* La tasa de incidencia acumulada en la temporada y las semanales se ajustan por la población por grupos de edad de Castilla y León para obtener las estimaciones del conjunto de la Comunidad.



**Junta de  
Castilla y León**

Consejería de Sanidad  
Dirección General de Salud Pública

## Distribución por edad y sexo de los casos de gripe

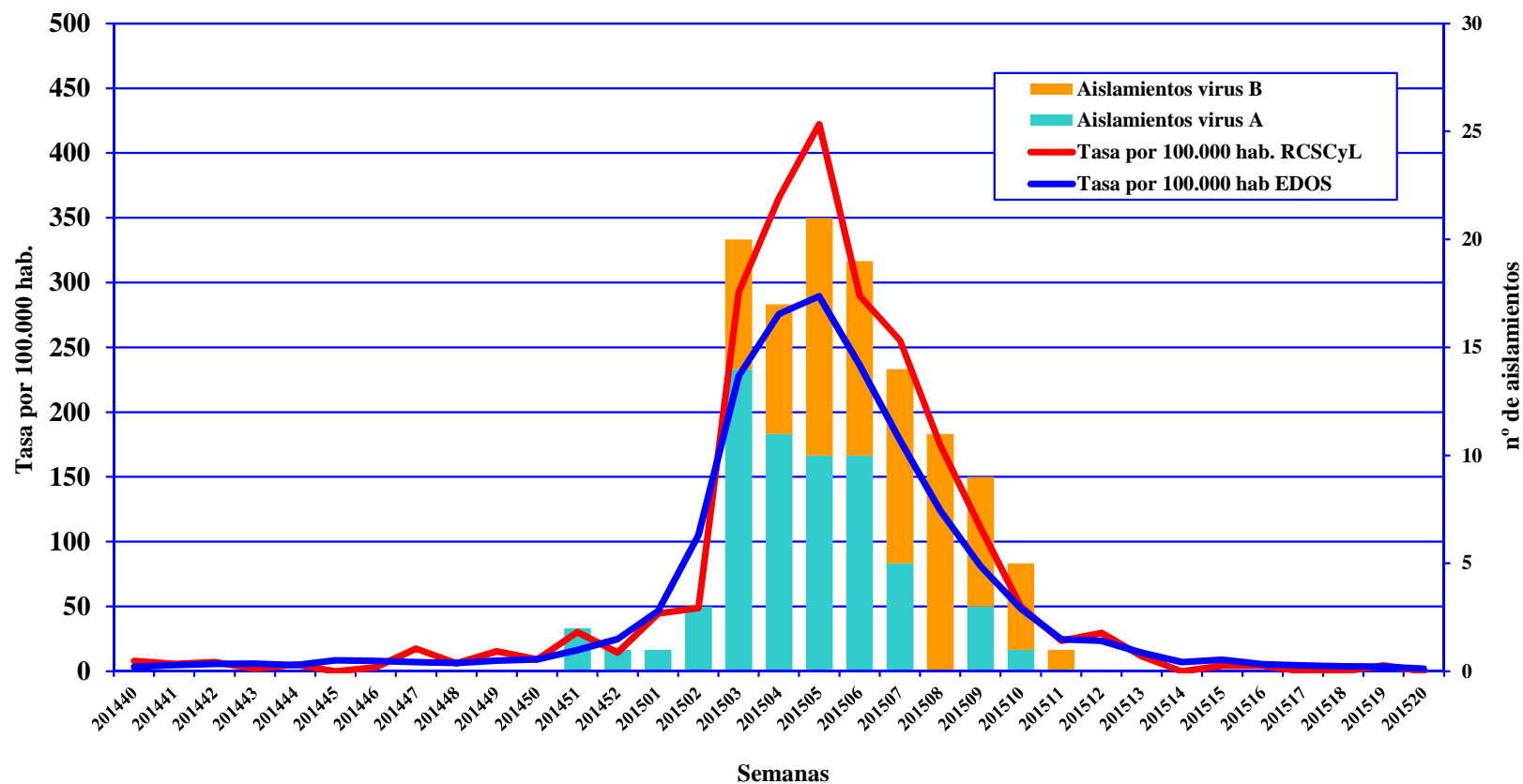




**Junta de  
Castilla y León**

Consejería de Sanidad  
Dirección General de Salud Pública

## Tasas de incidencia semanal de gripe ajustadas por edad y aislamientos de virus del Gripe A y B





**Junta de  
Castilla y León**

Consejería de Sanidad  
Dirección General de Salud Pública

## Distribución porcentual de personas por títulos de anticuerpos pre y postvacunación frente a gripe por inhibición de la hemaglutinación. 2014-2015

TÍTULOS	PREVACUNALES						POSTVACUNALES					
	A/H1N1 pdm09 A/California/07/2009	A/H3N2 A/Texas/50/2012	B/Massachusetts/2/2012 Linaje Yamagata	B/Massachusetts/2/2012 Linaje Yamagata eter	B/Brisbane/60/2008 Linaje Victoria	B/Brisbane/60/2008 Linaje Victoria eter	A/H1N1 pdm09 A/California/07/2009	A/H3N2 A/Texas/50/2012	B/Massachusetts/2/2012 Linaje Yamagata	B/Massachusetts/2/2012 Linaje Yamagata eter	B/Brisbane/60/2008 Linaje Victoria	B/Brisbane/60/2008 Linaje Victoria eter
≤10	8,6	1,1	34,9	5,1	40,0	21,7	0,0	0,0	10,8	0,0	29,5	16,5
20	12,0	1,1	16,0	5,7	16,6	17,7	2,8	0,0	14,8	1,1	13,1	14,2
40	13,1	13,7	21,7	12,6	17,1	18,9	5,1	0,6	25,0	5,7	21,6	16,5
80	18,9	19,4	11,4	18,9	10,9	16,6	12,5	6,3	20,5	9,7	17,0	22,7
160	15,4	27,4	9,7	21,1	6,3	10,3	16,5	13,1	14,8	18,2	8,5	13,1
320	10,9	13,7	2,9	16,0	4,6	7,4	10,8	25,6	7,4	25,6	5,1	8,0
640	21,1	10,3	2,3	10,3	2,3	4,0	52,3	25,0	3,4	17,6	1,7	4,0
≥1280	0,0	13,1	1,1	10,3	2,3	3,4	0,0	29,5	3,4	22,2	3,4	5,1



**Junta de  
Castilla y León**

Consejería de Sanidad  
Dirección General de Salud Pública

## Tasas de incidencia semanal y aislamientos de virus de la gripe. 1996/97-2013/14

La tasas estimadas en 2011/12, 2012/13, 2013/14 y 2014/15 están ajustada por edad.

