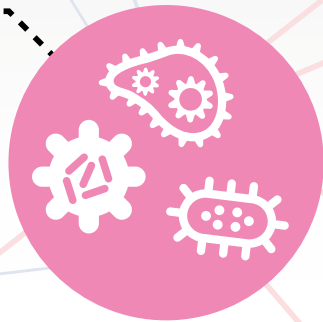


SI ERES PERSONAL SANITARIO

LA PREVENCIÓN EMPIEZA EN TI

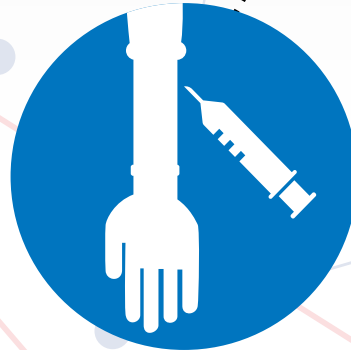
1. Conciénciate

El personal sanitario tiene más riesgo de contraer y transmitir ciertas enfermedades inmunoprevenibles.



2. Actúa

Vacunándote, proteges tu salud evitando algunas infecciones.



3. Vacúnate

Como trabajador sanitario estarás evitando ser una fuente de transmisión para los pacientes, tus compañeros y otras personas de tu entorno.



4. Recuerda

No solo los profesionales sanitarios deben vacunarse. También voluntarios y estudiantes, personal de mantenimiento, administrativos y cualquier otro trabajador del centro sanitario.



VACÚNATE
POR TI, POR TODOS



GOBIERNO
DE ESPAÑA

MINISTERIO
DE SANIDAD, SERVICIOS SOCIALES
E IGUALDAD