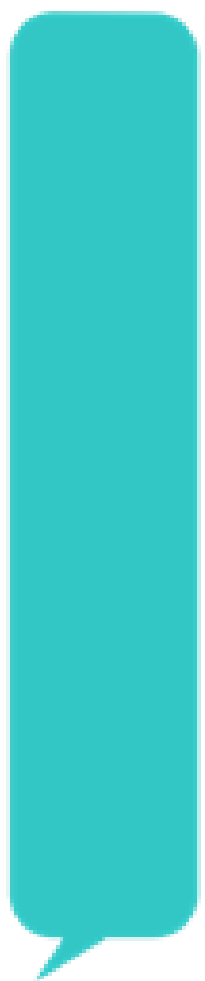


2ª JORNADA DE EXPERIENCIAS DE LAS ASOCIACIONES DE PACIENTES Y FAMILIARES 2025



“COMUNÍCATE CONMIGO”



INSOLAMIS
Una labor solidaria eficaz

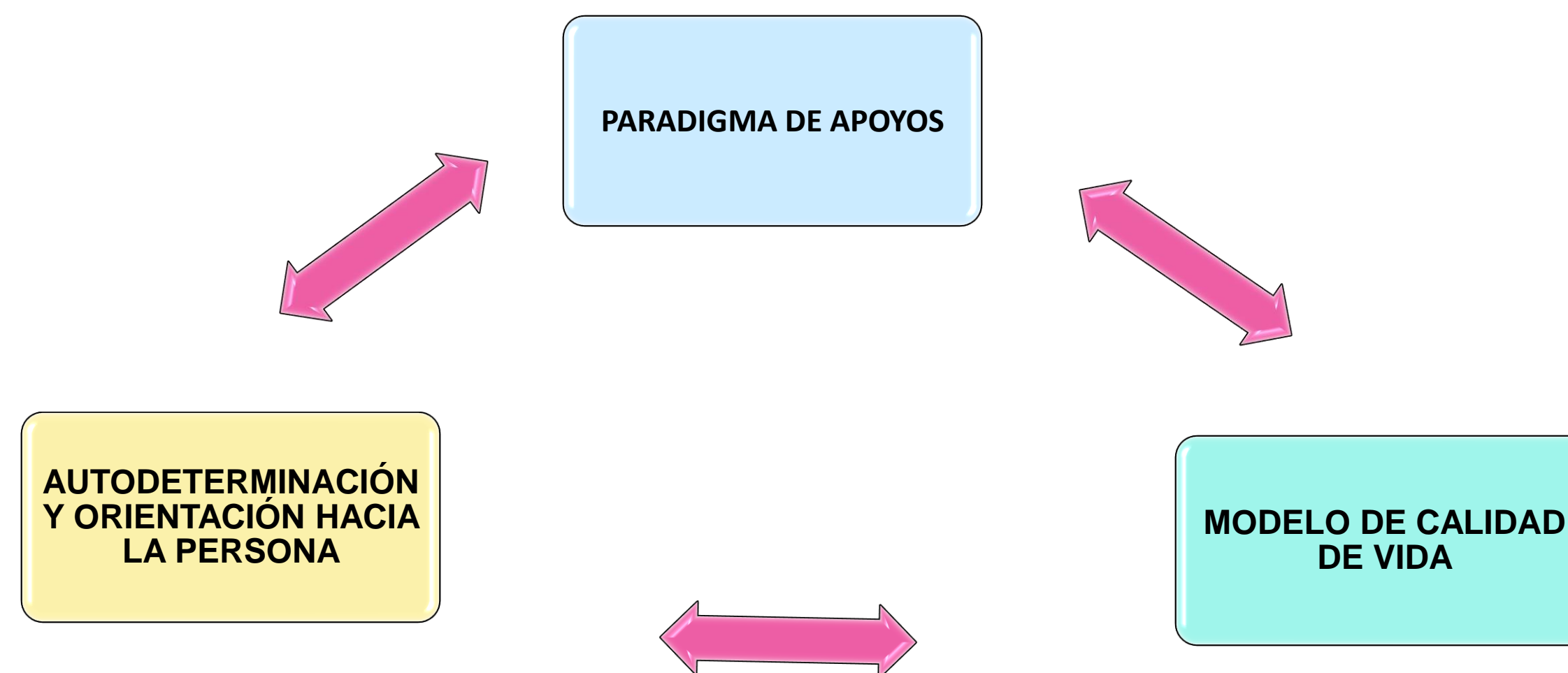


Universidad Pontificia
de Salamanca

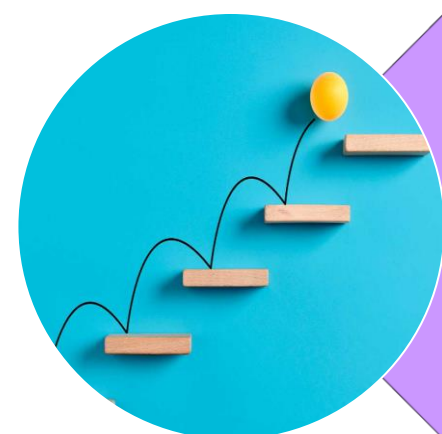
NUESTRA ASOCIACIÓN: ¿QUIÉNES SOMOS?

INSOLAMIS es una asociación de personas adultas con discapacidad intelectual y/o del desarrollo que se constituyó el 27 de Mayo de 1992.

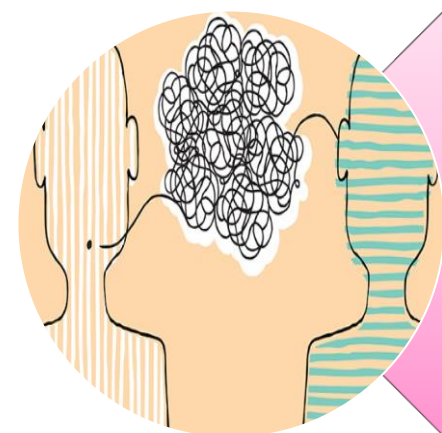
Trabajamos por la inclusión de las personas con discapacidad en la comunidad en la que viven, facilitando los apoyos necesarios a cada persona y basando nuestra metodología en:



LOS OBJETIVOS DE NUESTRO PROYECTO



Lograr prestar los apoyos comunicativos en un espacio de simulación clínica, para así mejorar las competencias de los alumnos y la calidad de vida de los pacientes con DID.



Reducir dificultades comunicativas de las personas con DID en la atención clínica por un profesional sanitario.



Mejorar el acceso a la información y a la comunicación a las personas con DID de Insolamis en el entorno de la salud.



Proporcionar herramientas y estrategias de comunicación que faciliten una atención plena y de calidad a los futuros profesionales.

¿CÓMO LO HACEMOS? ASÍ ES NUESTRO PROYECTO

¿QUIÉN?



Voluntarios de grados de enfermería, fisioterapia y logopedia.

Personas con DID de Insolamis. Logopeda de Insolamis.

Profesora de enfermería.

Coordinadora de gestiones de la UPSA.

¿DÓNDE?



CENTRO DE SIMULACIÓN CLÍNICA DE LA
Universidad Pontificia de Salamanca (UPSA)

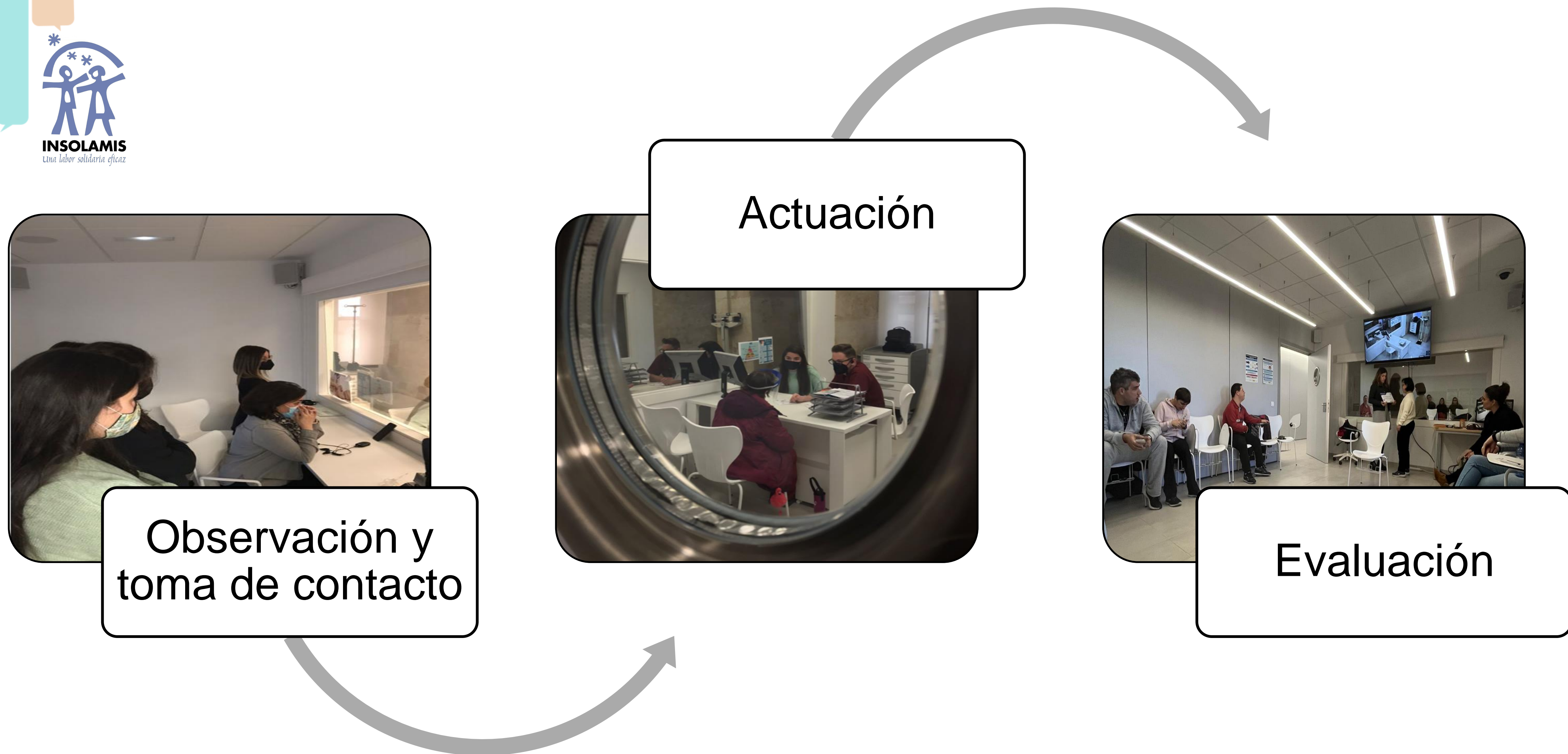
¿CUÁNDO?



Todos los jueves del curso universitario.

Cada sesión individual dura 15 minutos.

¿CÓMO LO HACEMOS? ASÍ ES NUESTRO PROYECTO



¿QUÉ APORTAMOS A PACIENTES Y FAMILIAS?

APORTACIONES

Generamos espacios accesibles de comunicación en entornos sanitarios.



Las personas con DID desarrollan un mayor grado de autonomía.



Se mejora la calidad de vida de las personas con DID y la de sus familias.



Al trabajar estos objetivos el nivel de estrés que provoca una situación sanitaria, se reduce mucho.



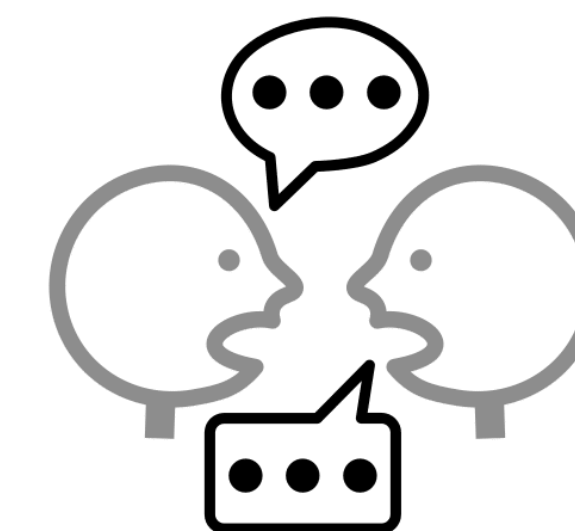
¿QUÉ APORTAMOS AL SISTEMA DE SALUD?

Dar visibilidad a las dificultades de comunicación de personas con DID

Facilitar herramientas de comunicación

Mejorar la atención de los profesionales sanitarios para una mayor calidad de los pacientes

Sensibilizar a los futuros profesionales sanitarios sobre las personas con discapacidad intelectual, y de este modo desarrollar estrategias que favorezcan la comunicación con personas con dificultades.



MOTIVACIONES POR LAS QUE SURGE EL PROYECTO EN LA UPSA

FACULTAD DE CIENCIAS DE SALUD

Asistencia de calidad:
competencias técnicas
+ competencias de
comunicación.

Entendemos la
Formación Universitaria
como pieza clave para
lograr este objetivo.

Y el **Centro de
Simulación Clínica
Avanzada** como el lugar
ideal para ello.

CENTRO DE SIMULACIÓN CLÍNICA AVANZADA UPSA



METODOLOGÍA DE SIMULACIÓN CLÍNICA



El Centro de Simulación Clínica Avanzada, es un espacio que simula un **ENTORNO CLÍNICO**, dotado de **todos** los **RECURSOS MATERIALES** que se pueden encontrar en un **HOSPITAL** o en un centro de **ATENCIÓN PRIMARIA**, así como de los **RECURSOS TECNOLÓGICOS** más avanzados.

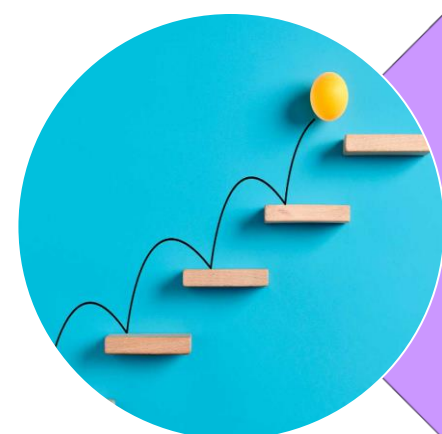


Sala de espera
Despacho
Sala de Debriefing
Consulta
Sala de Control
Zona de hospitalización

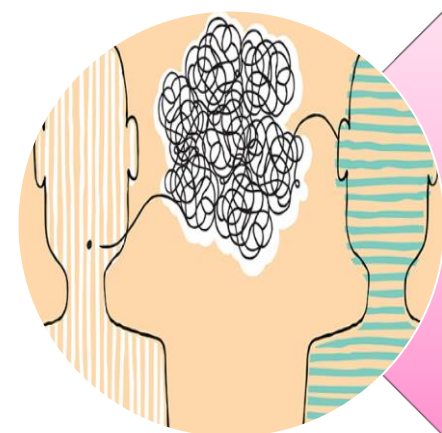


Gracias a esta metodología, el estudiante podrá realizar, de manera **SEGURA** y **CONTROLADA**, una **práctica análoga** a la que realizará en su práctica clínica habitual, permitiéndole **ENTRENAR Y ADQUIRIR COMPETENCIAS TÉCNICAS Y COMPETENCIAS NO TÉCNICAS** (Ej. Comunicación, Toma de decisiones...).

NUESTROS OBJETIVOS FORMATIVOS (UPSA)



Sensibilizar a los futuros profesionales sanitarios sobre el mundo de la diversidad funcional.



Aprender a comunicarse y manejar situaciones difíciles que puedan surgir en entornos sanitarios con personas con diversidad funcional.



Desarrollar estrategias de comunicación alternativa para favorecer la comunicación.



Potenciar el trabajo interdisciplinar entre estudiantes de los Grados de Logopedia, Enfermería y Fisioterapia.

¿QUÉ SE LLEVAN LOS ALUMNOS DE ESTE PROYECTO?



¿QUÉ SE LLEVAN LOS ALUMNOS DE ESTE PROYECTO?

“Para mi esta experiencia ha sido muy útil para aprender a comunicarnos con personas con discapacidad” *(Natalia)*

“Me ha aportado valiosas herramientas que serán muy útiles en mi futuro profesional y sin duda es algo que recomiendo a todo el mundo” *(Natalia)*

“Formar parte de este proyecto ha supuesto un reto muy satisfactorio para mí” *(Raquel)*



¿QUÉ SE LLEVAN LOS ALUMNOS DE ESTE PROYECTO?

“Me llevo una experiencia profundamente enriquecedora y llena de momentos compartidos, sonrisas sinceras y sobre todo aprendizajes que conservaré siempre” *(Raquel)*

“Gracias por confiar en mí y permitirme sumar mi granito de arena a una labor tan necesaria y enriquecedora” *(Raquel)*

“Solo puedo estar agradecida por todo lo que me ha aportado esta experiencia” *(Sofía)*





INSOLAMIS
Una labor solidaria eficaz



Universidad Pontificia
de Salamanca

GRACIAS