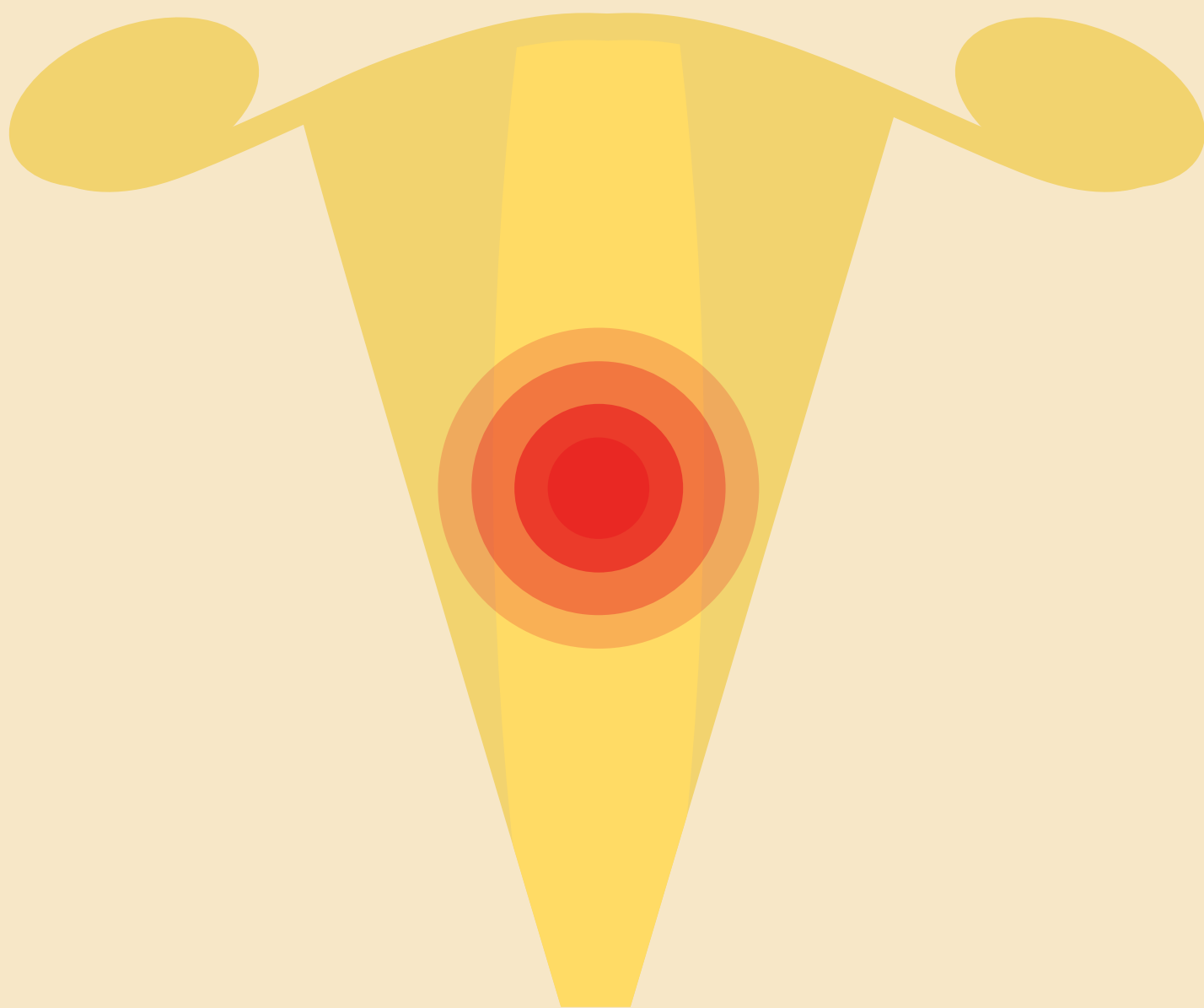


Program de prevenire și de detectare precoce a cancerului de col uterin



Ce este cancerul de col uterin?

Ce este cancerul de col uterin?

Cancerul de col uterin este o tumoare care crește în uter.

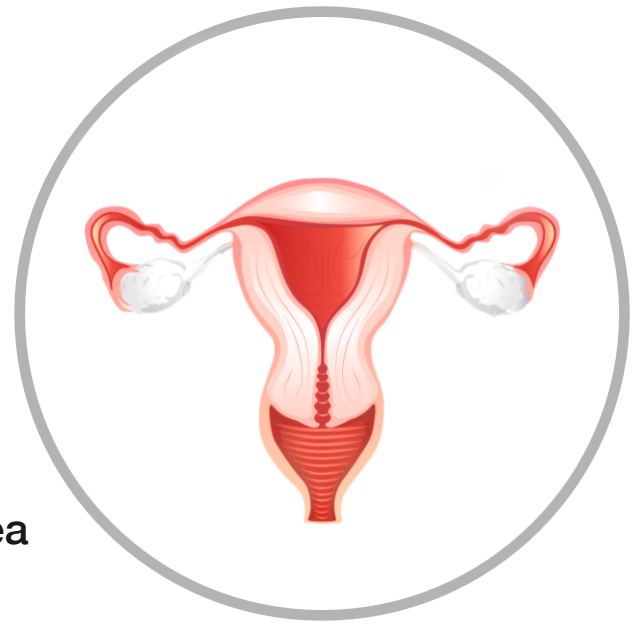
Această tumoare crește încet, iar la început nu produce **simptome**.

Cu cât mai repede se descoperă tumoarea cu atât mai ușor te vindeci de ea.

Infecția cu Virusul Papiloma Uman, denumit de asemenea HPV, este cauza principală a cancerului de col uterin.

Infecția cu HPV este o **infecție cu transmitere sexuală**, care de obicei nu produce simptome și care poate dispărea.

Dar dacă infecția nu dispăre s-ar putea să ai cancer de col uterin.



Simptomul

Este o schimbare a corpului care indică faptul că avem o boală.

Detectarea precoce

Este descoperirea unei boli înainte de apariția simptomelor.

Infecția cu transmitere sexuală

Este cea care se transmite atunci când ai relații sexuale cu o persoană infectată.

Poate fi prevenit cancerul de col uterin?

Infecția cu HPV se poate transmite în timpul relațiilor sexuale.

Pentru a încerca să se evite cancerul:

- Poți evita contagiarea cu HVP dacă utilizezi **prezervativ**.
- Te poți vaccina împotriva HVP.
- Poți participa la acest Program.

Dacă participi la acest Program

Poți să-ți faci doar **un examen citostatic**

sau poți să-ți faci un examen citostatic și o probă ca să afli dacă ai HVP.

Cu aceste probe se pot descoperi **leziunile precanceroase** și de asemenea cancerul, înainte să avanseze prea mult.

Un prezervativ

Este același lucru ca un condom.



Citologia

Este o probă prin care se examinează celulele colului uterin.

Leziunile precanceroase

Sunt schimbări care se produc în celule înainte de apariția unui cancer.

Ce femei pot participa la Program?

Pot participa la Program femeile care întrunesc următoarele condiții:

- au între 25 și 64 de ani,
- locuiesc în Castilla y León,
- au avut relații sexuale

Ce femei nu pot participa la Program?

Nu pot participa la Program femeile:

- Care nu au avut niciodată relații sexuale.
- Care nu au uter nici col uterin.
- Care au probleme genitale.

(durere, senzație de mâncărime, de usturime, sângerare, etc.).

Dacă ai aceste simptome trebuie să mergeți la medic

ca să evalueze simptomele.

Când vor dispărea aceste simptome,

vei putea participa la Program.

Unde ți se fac analizele?

Analizele ți se fac la Centrul tău Medical.

La Centrul tău Medical te vor informa

și îți vor spune când și unde ți se vor face analizele.

Ce rezultate ne dă Programul?

Rezultatele analizelor pot fi negative sau pozitive.

- Dacă rezultatul analizelor este negativ sau neclar, poți continua să faci parte din Program și să repeți analizele după o anumită perioadă de timp, când îți va spune medicul.
- Dacă rezultatul este pozitiv trebuie să-ți faci alte analize, ca să știi dacă ai leziuni precanceroase sau cancer de col uterin.

Când trebuie să mergi ca să-ți faci probele?

Trebuie să mergi la 12-16 zile după ce ți-a venit ciclul.

Nu poți:

- Să mergi când ești la ciclu.
- Să utilizezi creme nici **ovule vaginale** cu 5 zile înainte.
- Să ai relații sexuale în cele 24 de ore anterioare.
- Să introduci apă în vagin dimineața zilei respective, când te speli.

Trebuie să mergi liniștită,
cu haine comode, ușor de dat jos și de îmbrăcat.

Ovulele vaginale

Sunt niște medicamente cu formă de glonț care se introduc în vagin.