

XV Jornada Informativa de Futuros Residentes - 25 de marzo de 2025

Presentación del servicio HURH: Alta capacidad quirúrgica, unidad de críticos y formación especializada en excelencia clínica.

EQUIPO E INFRAESTRUCTURA

Infraestructura de Alta Capacidad

- 12 Quirófanos Centrales
- 4 CMA
- URPA (14 camas)
- Reanimación (10 camas)

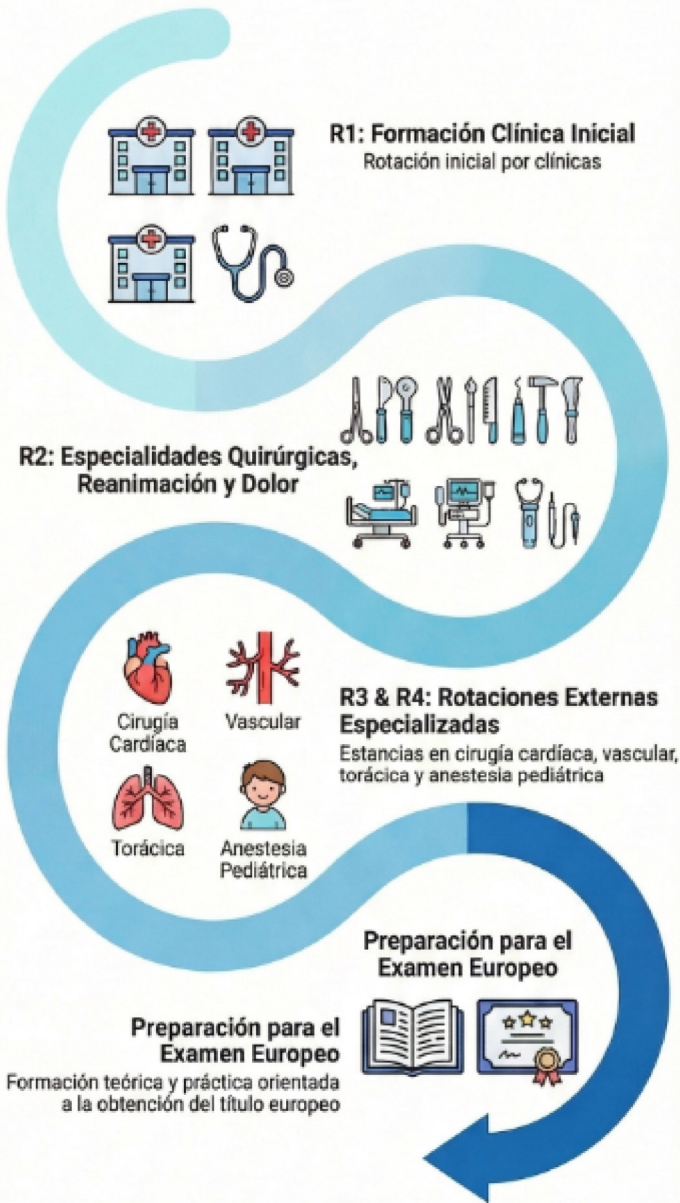
Equipo Humano y Referencia

- 46** Adjuntos
- 4** Plazas de residente por año

Áreas de Alta Especialización

- Centro de referencia en Trasplante Hepático
- Paritorio de alto volumen
- Unidad del Dolor

ITINERARIO DEL PROGRAMA DE RESIDENCIA (R1 - R4)



PUNTOS FUERTES - CAPACIDAD ASISTENCIAL Y DOCENTE

18

Quirófanos Totales
(12 Centrales + 4 CMA + Partos + Quemados)

24

Camas Críticos/URPA
(Total)

4

Plazas MIR
(por año de formación)